

انفاذ  
Infath



# مزاد أسس الشرقية



شركة مراس المتحدة العقارية  
MERAS UNITED REAL ESTATE



2024/9/28 - 1446/3/25 الساعة 10:00 صباحاً  
2024/9/30 - 1446/3/27 من الساعة 4:00 إلى 5:00 مساءً

يبدأ السبت  
ينتهي الاثنين

## مركز الإسناد والتصفية - إنفاذ

مركز الإسناد والتصفية «إنفاذ»، مركز حكومي مستقل إداريًا وماليًا، يختص بالإشراف على أعمال التصفية والبيع للأصول الثابتة والمنقولة والتي تُسند إليه من قبل الجهات القضائية والحكومية كتصفية الشركات والشركات والصناديق والمساهمات، وذلك من خلال إسنادها إلى الجهات المتخصصة فنّيًا والإشراف على أعمالها؛ للإسهام في تسريع عملية استيفاء الحقوق.



شركة مراس المتحدة العقارية  
MERAS UNITED REAL ESTATE



عملت شركة **مراس المتحدة العقارية** في المجال العقاري ، وقد اخذت على عاتقها إرساء مفهوم جديد ومتطور وشامل في هذا المجال ، مبنيً على أسس من الإبداع والابتكار ، واستخدام أحدث أدوات التسويق العقاري ، وتقديم أفضل مستويات الراحة والرضا لعملائها وهي تسخر بذلك خبرات فريق عملها الطويلة في هذا المجال ، وتقديم كافة ما يتعلق بخدمات العقارات من خلال مكاتبها في المنطقة الشرقية ومنطقة الجوف .

meras.sale@gmail.com



0538898814



meras\_company



# مـزاد أسس الشرقية



تعلن شركة مراس المتحدة العقارية عن البيع بالمزاد العلني الإلكتروني بإشراف مركز الإسناد والتصفية (إنفاذ) وبقرار من محكمة التنفيذ

الساعة 10:00 صباحاً  
من الساعة 4:00 إلى 5:00 مساءً



2024/9/28 - 1446/3/25  
2024/9/30 - 1446/3/27

يبدأ السبت  
ينتهي الاثنين



سومتك  
SOU MTECH  
المنصة الوطنية للمزادات  
National Auctioning Platform



شركة مراس المتحدة العقارية  
MERAS UNITED REAL ESTATE

إنفاذ  
Infath

# بيان العقارات

شحن المحفظة	رقم طلب التنفيذ	رقم الصك	رقم القطعة	رقم المخطط	المساحة م <sup>2</sup>	الحي	المدينة	نوع العقار
300,000	402014400730515	230111012142 330111012140 430111012141	19-17-15	معدل/1/349	2155.5	الفيصلية	الدمام	فيلا سكنية
150,000	403094500002207	330615001561	-	-	1187.73	عنك	القطيف	أرض تجارية
100,000	403094500011472	730107036536	893	184/1	962	الجامعيين	الدمام	فيلا سكنية
50,000	402014400722764	930206009928	6	بدون الإرشادي بالخير الشمالية	302.25	-	الخبر	عمارة سكنية تجارية
30,000	401014401368330	394743002366	458	294/1	262.08	ضاحية الملك فهد	الدمام	شقة سكنية
30,000	402014400726210	330103016524	ب/66	د.ش/742	231.98	النور	الدمام	شقة سكنية
30,000	402034300031007	794715000242	76	د.ش/1300	131.95	النور	الدمام	شقة سكنية

01

02

03

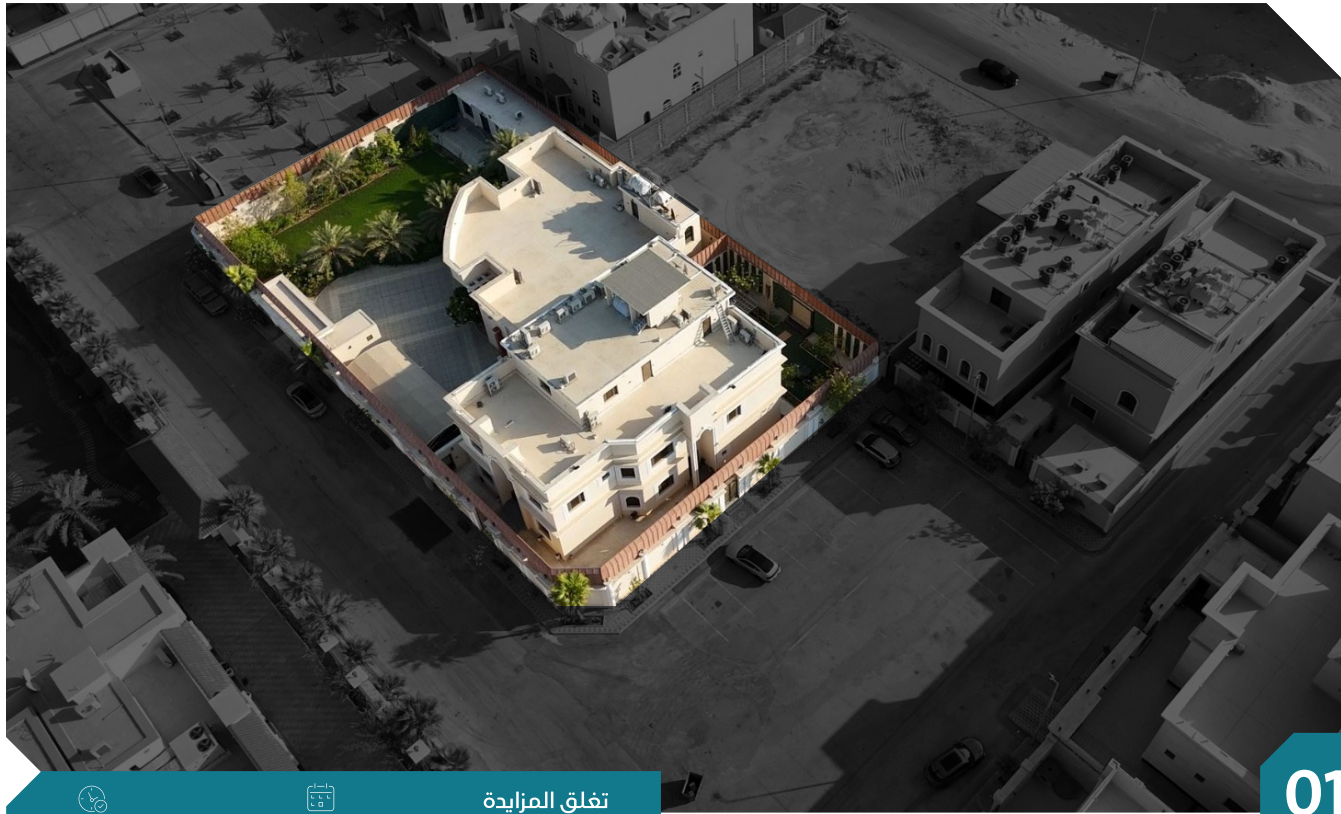
04

05

06

07





01

04:00 مساءً

2024/09/30

تفلق المزايمة  
على العقار

## وصف العقار

العقار عبارة عن فيلا مكونة دورين و ملحق علوي و ملحق أرضية الدور الأرضي مجلسين وغرفة طعام وصالة و مطبخ و مستودع و دورتين مياه ، الدور الأول صالة ومطبخ خدمة وأربع غرف نوم وأربع دورات مياه ، الملحق العلوي صالة و غرفة خادمة وغرفة غسيل و دورتين مياه ، الملحق الأرضي ثلاث مجالس و صالة وغرفة طعام و مطبخ و دورتين مياه ، الملحق الأرضي غرفتين و مطبخ و دورتي مياه وغرفة سائق .

النوع	فيلا سكنية
رقم الصك	230111012142 330111012140 430111012141
رقم المخطط	1/349 معدل
رقم القطعة	19-17-15
المساحة م <sup>2</sup>	2155.5
الاستخدام	سكني
الحي	الفيصلية
شحن المحفظة	300,000
رقم طلب التنفيذ	402014400730515
الحدود	شمالاً جنوباً شرقاً غرباً
الأطوال	شمالاً 36 جنوباً 36 شرقاً 60 غرباً 60
شارع عرض 15 م	
ممر مشاة عرض 8 م	
شارع عرض 15 م	
القطع 14 - 16 - 18	

### معلومات إضافية

يوجد آثار تهريب مياه في جدار داخلية للعقار ، أيضا يوجد اختلاف في حدود الصك رقم عن مخططات الأمانة - حسب الحدود الصك للقطعة رقم 17 يتبين لنا بأن رقم القطعة معكوس مع القطعة المجاورة لها مع القطعة رقم 16 و كذلك يوجد اختلاف في الحد الغربي في الصك عن المخطط بلدي ، أيضا يوجد اختلاف في طول الضلع الشرقي و الغربي في الصك عن الطبيعة بسبب وجود شطفة على الطبيعة ، طول الحد الشمالي حسب الصك 36 متر و الطبيعة 33+4.24 متر ، طول الحد الشرقي حسب الصك 60 متر و الطبيعة 57 متر .

الرفع المساحي

صور إضافية

اضغط هنا للوصول لموقع العقار

شركة مراس المتحدة العقارية  
MERAS UNITED REAL ESTATEإنفاذ  
Infath



02

04:10 مساءً

2024/09/30

تفلق المزايحة  
على العقار

## وصف العقار

العقار عبارة عن أرض تجارية فضاء

النوع	أرض تجارية سكنية
رقم الصك	330615001561
رقم المخطط	-
رقم القطعة	-
المساحة م <sup>2</sup>	1187.73
الاستخدام	تجاري
الحي	عنك
شحن المحفظة	150,000
رقم طلب التنفيذ	403094500002207

شمالاً  
جنوباً  
شرقاً  
غرباً

نافذ عرض 2.50 م  
نافذ عرض 4.50 م  
نافذ عرض 2.70 م  
طريق عرض 30.48 م

الحدود

شمالاً  
جنوباً

31  
10.68

شرقاً  
غرباً

35.3  
37.2

الأطوال

## معلومات إضافية

## أطوال الحد الجنوبي

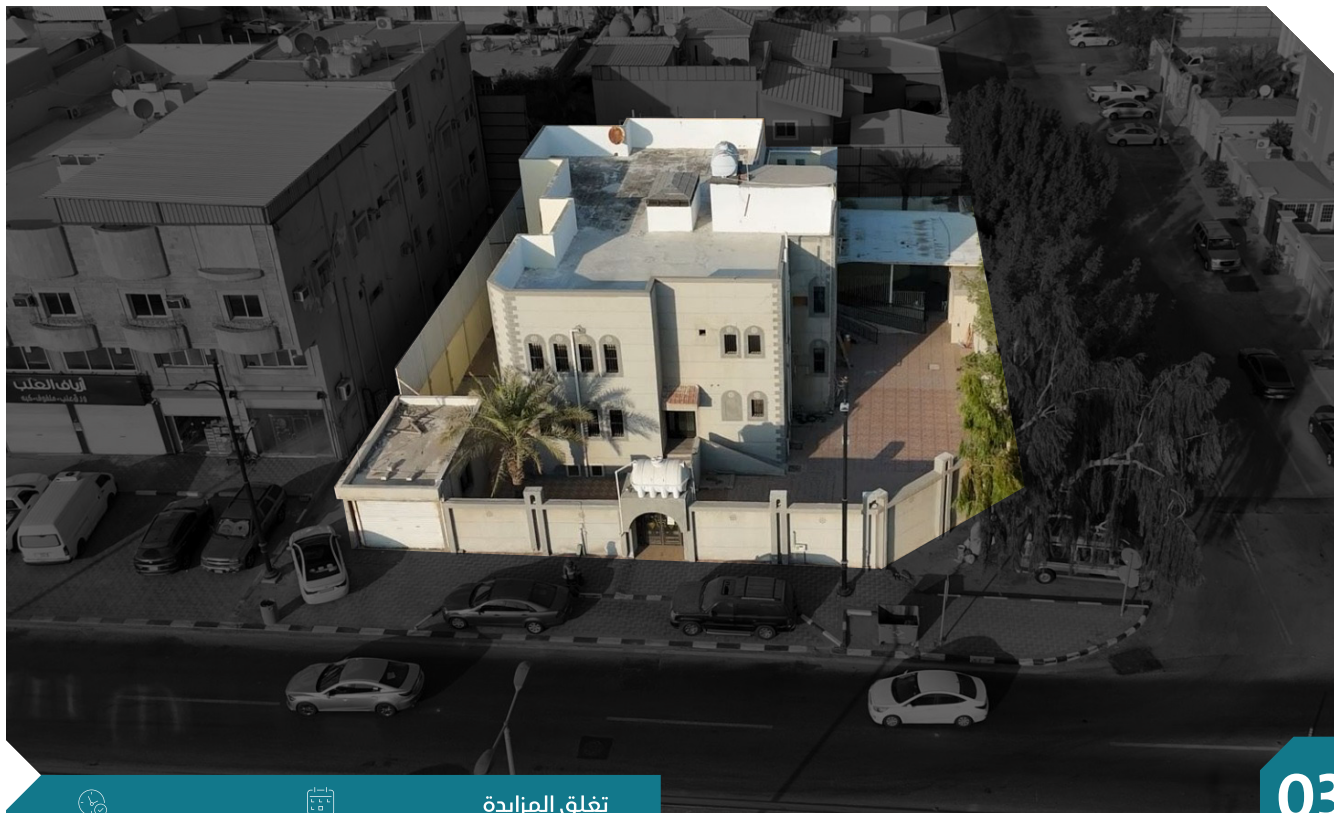
يبدأ من الشرق بطول 10.68 م ثم ينكسر للشمال بطول 2 م ثم  
ينكسر للغرب بطول 5.5 م ثم ينكسر للجنوب بطول 2 م ثم  
ينكسر للغرب والى نهاية الحد بطول 18.82 م

الرفع المساحي

صور إضافية

اضغط هنا للوصول لموقع العقار

شركة مراس المتحدة العقارية  
MERAS UNITED REAL ESTATEإنفاذ  
Infath



03

04:20 مساءً

2024/09/30

تفلق المزايدة  
على العقار

## وصف العقار

العقار عبارة عن فيلا مكونة من قبو ودورين وملحق

القبو يتكون من اربع غرف وموقف سيارات وصالة وحمام - الملحق الأرضي عبارة عن كراج و غرفة سائق و دورتين مياه - الدور الأرضي يتكون من ثلاث غرف واربع دورات مياه وصالة ومطبخ ومجلسين وغرفة طعام - الدور الأول يتكون من ست غرف و دورتين مياه وصالة .

النوع	فيلا سكنية	المساحة م <sup>2</sup>	962	شمالاً	قطعة رقم 895
رقم الصك	730107036536	الاستخدام	سكني	جنوباً	شارع 20 متر
رقم المخطط	184/1	الحي	الجامعيين	شرقاً	قطعة رقم 892
رقم القطعة	893	شحن المحفظة	100,000	غرباً	شارع الأمير نايف عرض 42 متر
رقم طلب التنفيذ	403094500011472				

شمالاً 35  
جنوباً 35  
شرقاً 28  
غرباً 28

الأطوال

## معلومات إضافية

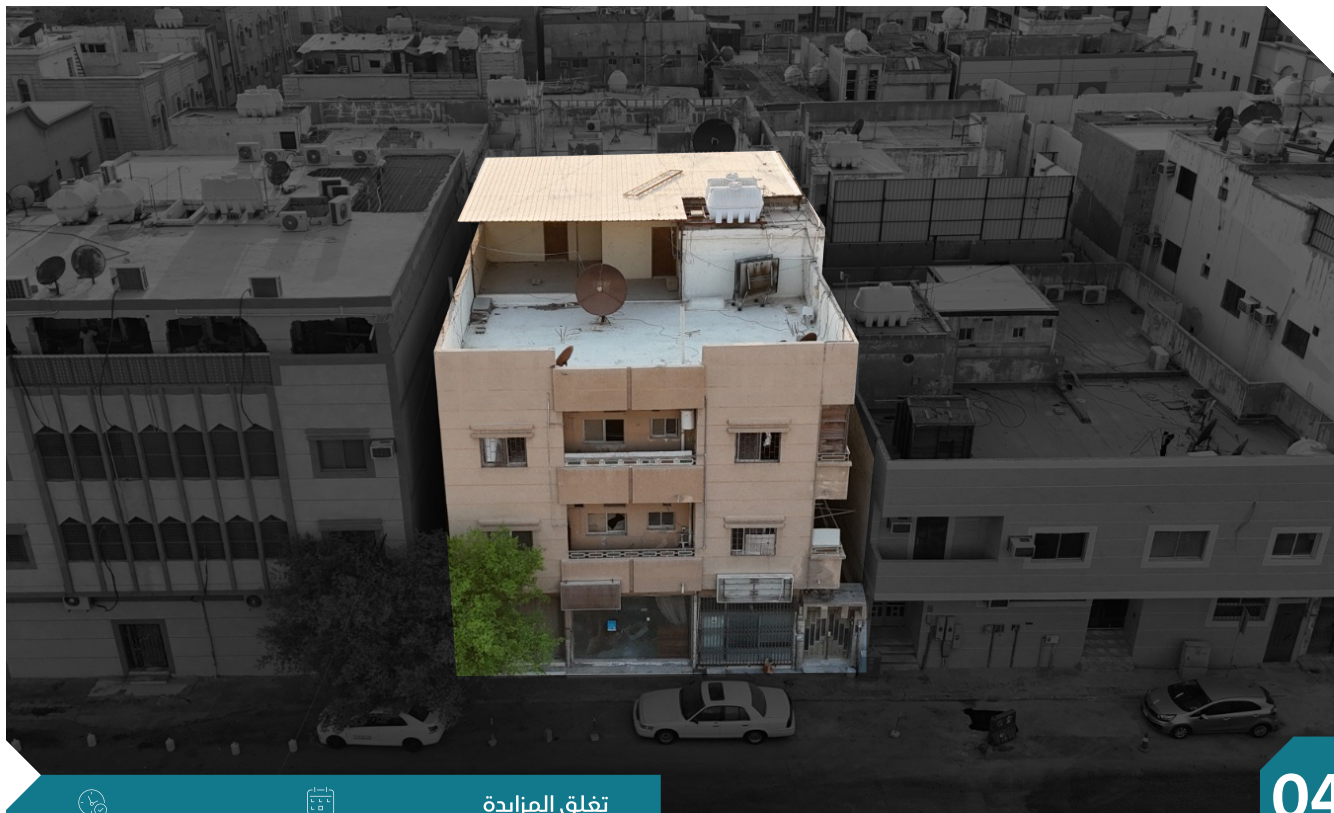
نوع الاستخدام حسب المستكشف الجغرافي تجاري وحسب الطبيعة استخدام الأرض سكني يوجد اختلاف في مساحة الأرض في الصك عن الطبيعة , حسب الصك 962 م<sup>2</sup> و حسب الطبيعة 958.87 م<sup>2</sup> يوجد اختلاف في أطوال في الحد الجنوبي و الغربي في الصك عن الطبيعة , طول الحد الجنوبي حسب الصك 35متر و حسب الطبيعة 28.5متر , طول الحد الغربي حسب الصك 28متر و حسب الطبيعة 21.5+9.19متر .

الرفع المساحي

صور إضافية

اضغط هنا للوصول لموقع العقار

شركة مراس المتحدة العقارية  
MERAS UNITED REAL ESTATEإنفاذ  
Infath



04

04:30 مساءً

2024/09/30

تفلق المزايدة  
على العقار

## وصف العقار

العقار عبارة عن عمارة مكونة من دورين و دور متكرر و ملحق علوي .  
الدور الأرضي يتكون من معرضين تجاريين وشقة مكونة من مجلس وغرفتين وحمامين وصالة ومطبخ - الدور الأول عبارة عن شقتين وكل شقة تحتوي على مجلس وغرفتين وحمامين وصالة ومطبخ - الدور الثاني عبارة عن شقتين وكل شقة تحتوي على مجلس وغرفتين وحمامين وصالة ومطبخ - الملحق العلوي عبارة عن شقة مكونة من مجلس وغرفتين وحمامين وصالة ومطبخ .

النوع	عمارة تجارية
رقم الصك	930206009928
رقم المخطط	بدون الارشادي
رقم القطعة	بالخبر الشمالية 6
المساحة م <sup>2</sup>	302.25
الاستخدام	سكني تجاري
الحي	-
شحن المحفظة	50,000
رقم طلب التنفيذ	402014400722764
الحدود	شمالاً جنوباً شرقاً غرباً
قطعة رقم 4	شمالاً
قطعة رقم 8	جنوباً
شارع الأمير مشعل عرض 12.20 متر	شرقاً
قطعة رقم 5	غرباً

شمالاً	19.82
جنوباً	19.82
شرقاً	15.25
غرباً	15.25

الأطوال

الرفع المساحي

صور إضافية

اضغط هنا للوصول لموقع العقار

شركة مراس المتحدة العقارية  
MERAS UNITED REAL ESTATEإنفاذ  
Infath



05

تفلق المزايدة  
على العقار

2024/09/30

04:40 مساءً

## وصف العقار

العقار عبارة عن شقة سكنية رقم 3 في الدور الاول والسطح مكونة من : الدور الاول مجلس وغرفة طعام وصالة و مطبخ و دورات مياه  
2 دورات مياه  
الملحق العلوي 3 غرف و 2 دورات مياه و سطح خاص.

النوع	سكني	المساحة م <sup>2</sup>	262.08	وحدة رقم 4	شمالاً
رقم الصك	394743002366	الاستخدام	سكني	ارتداد جانبي يليه نافذ عرض 8 متر	جنوباً
رقم المخطط	294/1	الحي	ضاحية الملك فهد	وحدة رقم 1	شرقاً
رقم القطعة	458	شحن المحفظة	30,000	ارتداد أمامي يليه شارع عرض 24 متر	غرباً
		رقم طلب التنفيذ	401014401368330		

الحدود

## معلومات إضافية

الأطوال

## شمالاً

من الشرق الى الغرب بطول 4.1 متر تم يتجه جنوبا بطول 0.80 ثم يعتدل غربا بطول 1.3 متر ثم يتجه شمالا بطول 0.80 متر ثم يعتدل غربا بطول 9.8 متر

## جنوباً 13.5

## شرقاً

من الشمال الى الجنوب بطول 5.2 متر ثم يعتدل غربا بطول 2.4 متر ثم يعتدل جنوبا بطول 6.3 متر

## غرباً

من الشمال الى الجنوب بطول 4.4 متر ثم يعتدل غربا بطول 0.70 متر ثم يعتدل جنوبا بطول 7.1 متر

صور إضافية

اضغط هنا للوصول لموقع العقار

شركة مراس المتحدة العقارية  
MERAS UNITED REAL ESTATEإنفاذ  
Infath



06

## وصف العقار

العقار عبارة عن شقة رقم 6 في الدور الثاني تتكون من 4 غرف وحمامين وصالة ومطبخ ومستودع وغرفة طعام ومجلس .

النوع	شقة سكنية	المساحة م <sup>2</sup>	231.98	الحدود	شمالاً	ارتداد خلفي يليه القطعة رقم 67
رقم الصك	330103016524	الاستخدام	سكني	الحدود	جنوباً	ارتداد أمامي يليه شارع عرض 20 متر
رقم المخطط	742/ش.د	الحي	النور	الحدود	شرقاً	الوحدة رقم 5
رقم القطعة	66/ب	شحن المحفظة	30,000	الحدود	غرباً	ارتداد جانبي يليه القطعة رقم 64
		رقم طلب التنفيذ	402014400726210			

## معلومات إضافية

شمالاً	10.5
جنوباً	9.25
شرقاً	8.9
غرباً	23.3

## الأطوال

## أطوال الحد الشرقي

من الشمال الى الجنوب بطول 8.9 متر ثم يتجه غربا بطول 1.2 متر ثم يعتدل جنوبا بطول 1.6 متر ثم يتجه شرقا بطول 1.2 متر ثم يعتدل جنوبا بطول 4.6 متر ثم يتجه غربا بطول 0.80 متر ثم يعتدل جنوبا بطول 2 متر ثم يتجه غربا بطول 1.45 متر ثم يعتدل جنوبا بطول 1.4 متر ثم يتجه شرقا بطول 1 متر ثم يعتدل جنوبا بطول 4.8 متر

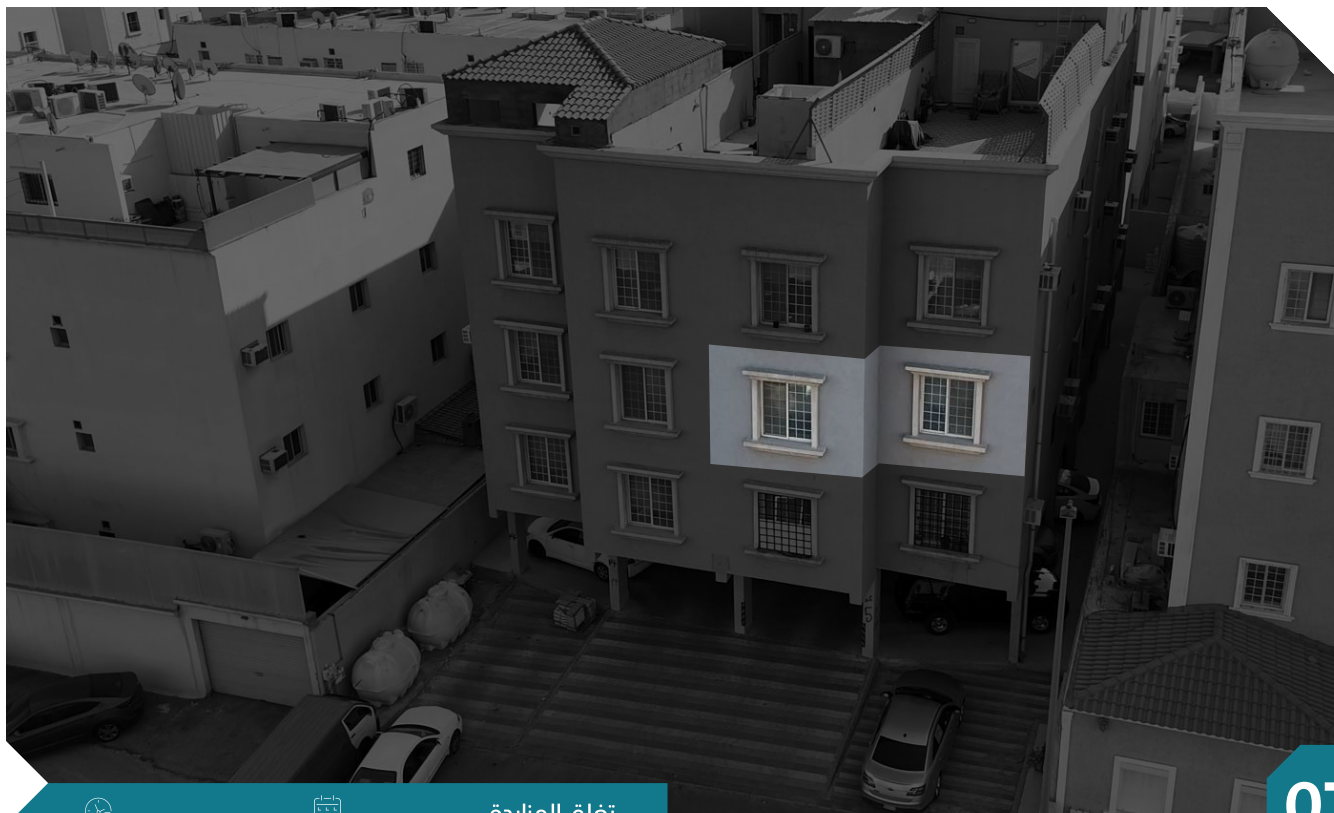
## صور إضافية

اضغط هنا للوصول لموقع العقار



شركة مراس المتحدة العقارية  
MERAS UNITED REAL ESTATE

إنفاذ  
Infath



07

05:00 مساءً

2024/09/30

تفلق المزايمة  
على العقار

## وصف العقار

العقار عبارة عن شقة سكنية رقم 4/2 في الدور الثاني مكونة من مجلس وصالة ومطبخ وثلاث غرف نوم وثلاث حمامات نوع الوحدة: شقة مساحة الوحدة مشاء: 65.86 م نسبة الوحدة من العقار: 7.200% نصيب الوحدة من الأجزاء المشتركة: 89.00

ارتداد بعرض 1.95م يليه قطعة رقم 74	شمالاً	131.95	المساحة م <sup>2</sup>	شقة سكنية	النوع
منور 1 والوحدة رقم 3 / 2	جنوباً	سكني	الاستخدام	794715000242	رقم الصك
ارتداد بعرض متغير من 4.86م	شرقاً	النور	الحي	1300/ش د	رقم المخطط
الى 6.29م يليه شارع عرض 16 متر	غرباً	30,000	شحن المحفظة	76	رقم القطعة
منور 2 والدرج والمصعد والوحدة رقم 2 / 1		402034300031007	رقم طلب التنفيذ		

## معلومات إضافية

الأطوال

شمالاً 17.3

جنوباً 6.20 + 0.70 + 1.90 + 0.70 + 6.40

شرقاً 4.00 + 1.50 + 3.95

غرباً 1.60 + 2.00 + 1.05 + 1.70 + 1.60 + 0.60 + 3.70

صور إضافية

اضغط هنا للوصول لموقع العقار

شركة مراس المتحدة العقارية  
MERAS UNITED REAL ESTATEإنفاذ  
Infath

## شروط الدخول بالمزاد

- التسجيل في منصة المزاد الإلكتروني.
- سداد مبلغ المشاركة بالقيمة المحددة لكل أصل عن طريق منصة المزاد الإلكتروني ويعتبر المبلغ جزءًا من الثمن لمن يرسو عليه المزاد ولا يحق له استرداده، وفي حالة رسو المزاد يتم سداد بقية المبلغ فور صدور فاتورة السداد وذلك خلال مدة التحصيل المعتمدة .
- عند رسو المزاد على المشتري، يتم سداد المبلغ شاملًا قيمة السعي فورًا، وفي حال تعذر السداد خلال ثلاثة أيام عمل من تاريخ صدور محضر الترسية فيعاد البيع على حساب المشتري المتخلف عن السداد، ويتحمل المشتري المتخلف تكاليف إعادة البيع على حسابه وللمركز الحق في تمديد الفترة من ثلاثة أيام إلى عشرة أيام إذا دعت الحاجة.
- المعاينة للأصل خلال فترة الإعلان.
- يسقط خيار المجلس حال رسو المزاد.
- يلتزم من يرسو عليه المزاد بسداد مبلغ السعي 25 % من ثمن البيع شاملًا لضريبة القيمة المضافة .
- يلتزم المشتري بسداد ضريبة التصرفات العقارية بقيمة 5 % من ثمن البيع وذلك خلال فترة التحصيل المحددة أعلاه.
- يتم البيع والإفراغ وفقًا لقواعد مركز الإسناد والتصفية «إنفاذ».

# خطوات المشاركة في المزاد الإلكتروني

1



تسجيل الدخول في  
المنصة الإلكترونية

2



إستعراض المزايدات

3



سداد قيمة المشاركة في  
المزاد (قابلة للإسترداد)

4



إختيار مزاد (أسس الشرقية)  
والدخول للمشاركة

5



الفوز بالمزاد

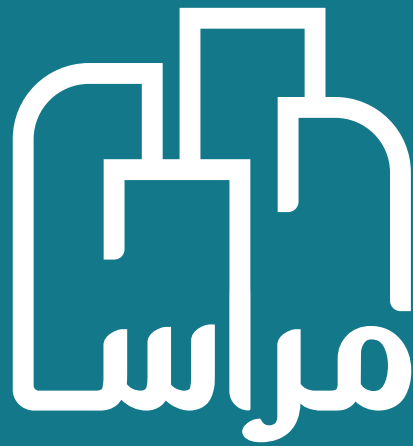


امسح للدخول على  
المنصة الإلكترونية  
أو اضغط لتحويلك مباشرة



شركة مراس المتحدة العقارية  
MERAS UNITED REAL ESTATE

إنفاذ  
Infath



شركة مراس المتحدة العقارية  
MERAS UNITED REAL ESTATE

---

☎ 0558943357

☎ 0538898814

✉ meras.sale@gmail.com

🎵 X 🐼 📺 meras\_company