

نموذج قرار مساحي

بيانات الصك

رقم الوثيقة	٩٦٠٦٧...٧٧١٧
تاريخ الوثيقة	١٤٤٧/٠٢/٢٦ هـ
مصدرة	وزارة العدل
هوية المالك	
أسم المالك	
نسبة الملكية	

تفاصيل العقار

رقم القطعة	٤١
رقم المخطط	٣٦٥
المساحة	٢م ١١٢٥,٠٠
نوع العقار	قطعة الارض
الحى	الزهراء
المدينة	الرياض

شركة فجن للأعمال للإستشارات الهندسية



VISION Engineering Consulting
فجن للاستشارات الهندسية

مدير المكتب

محمد سلامة آل سعيدان

info@vision.en.com

المهندس المساح

عبدالمجيد أحمد

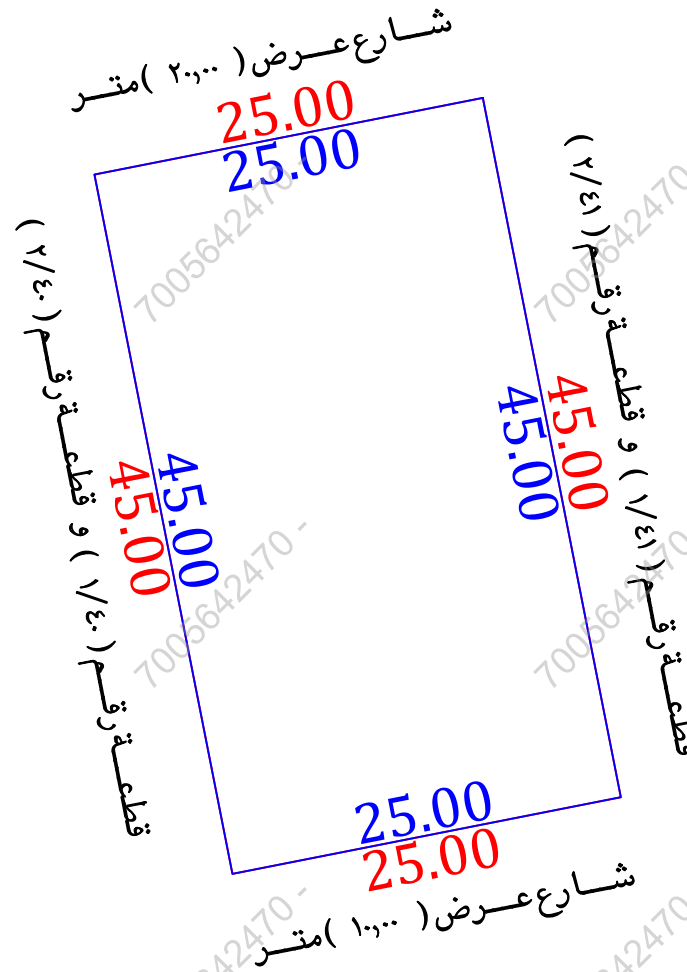
0554400693

تاريخ أعداد الكروكي

٢٠٢٥/٠٩/٠٧ م

0539934077

حد الصك حد الطبيعة



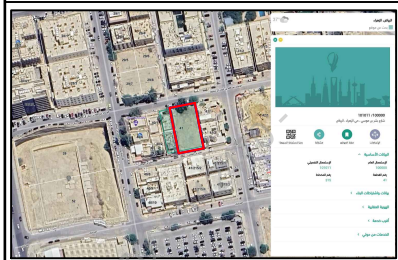
للموصول للموقع



أقرار

- جرى الوقوف على الطبيعة من قبل مساح مكتب فجن للإستشارات الهندسية وأتضح الأتي :
- لا نعم هل الصك مطابق للرفع المساحي
 - لا نعم هل تم ذكر جميع الأختلافات في الرفع المساحي
 - لا نعم هل تم تطبيق جميع التعليمات الصادرة من المركز في الرفع المساحي
 - لا نعم هل تم التوقيع وأرفاق أقرار صحة الموقع
 - لا نعم هل يوجد تدخل في الأصل
 - لا نعم هل يوجد على الأصل مبنى مشترك
 - لا نعم هل ذكر المرجع المعتمد على الاستدلال على استخدام العقار
 - لا نعم هل تم الاستعلام من وزارة الزراعة حيال الأرض الزراعية
 - لا نعم الملاحظات والأختلافات والتدخلات
- نوع الصك: سكني تجارى سكني تجارى صناعي زراعي
- الأرض على الطبيعة: مبنى قائم أرض فضاء أرض مسورة أرض زراعية
- طبيعة الأرض: منبسطة جبلية أخرى
- المخطط على الطبيعة: منفذ غير منفذ عشوائي
- يتحمل المكتب الهندسي المسؤولية على ما ورد في مخطط الرفع المساحي من حدود وأطوال وأحداثيات
- هذا التقرير المساحي لا يعتد به كأثبات لسلامة إجراءات التملك أو تثبيت حدود الصك وموقعة
- تم الربط بأقرب نقطة ثابتة

مستكشف بلدى



مستكشف الامانة



المصور الجوى



صور من الطبيعة



أحداثيات الموقع حسب نظام الاحداثيات العالمى

الشرقيات	الشماليات	الارتفاع	الشرقيات	الشماليات
1	674660.355	2731487.288	5	2731487.288
2	674684.882	2731492.129	6	2731492.129
3	674693.595	2731447.980	7	2731447.980
4	674669.069	2731443.139	8	2731443.139

بموجب الطبيعة

الاتجاه	الطول	العرض
الشمال	25,00 متر	20,00 متر
الجنوب	25,00 متر	10,00 متر
الشرق	45,00 متر	القطعة رقم (١/٤١) و (٢/٤١)
الغرب	45,00 متر	القطعة رقم (١/٤٠) و (٢/٤٠)
المساحة	٢م (١١٢٥,٠٠)	

الاتجاه

الاتجاه	الطول
الشمال	25,00 متر
الجنوب	25,00 متر
الشرق	45,00 متر
الغرب	45,00 متر
المساحة	٢م (١١٢٥,٠٠)

بموجب الصك

الاتجاه	الطول
الشمال	25,00 متر
الجنوب	25,00 متر
الشرق	45,00 متر
الغرب	45,00 متر
المساحة	٢م (١١٢٥,٠٠)

الاتجاه

الاتجاه	الطول
الشمال	25,00 متر
الجنوب	25,00 متر
الشرق	45,00 متر
الغرب	45,00 متر
المساحة	٢م (١١٢٥,٠٠)