

المنطقة الشرقية..

المنطقة الشرقية... جوهرة المملكة التي تجمع بين الجمال والفرص.

بسواحلها الممتدة على الخليج العربي وواحاتها الغناء، تثير الجميع بجمالها الطبيعي وتفاصيلها العصرية التي تنبض بالحياة.

مدنها الخبر، الدمام، الظهران، والأحساء تنسج معًا لوحة تجمع بين رفاهية العيش وروح الاستثمار.

فيها تلتقي البنية التحتية الحديثة مع البيئة الجاذبة للسكن والاستثمار، لما تنفرد به المنطقة من خصائص

تميزها عن غيرها، فهي تضم شركة أرامكو السعودية أكبر شركة نفط متكاملة من حيث القيمة والإنتاج في

العالم، وجامعة الملك فهد للبترول والمعادن أعرق المؤسسات التعليمية على مستوي الشرق الأوسط،

والعديد من المعالم والمرافق التي توفر أرقى شبل الحياة.

ويمتد أثر هذه المقومات ليسهم في بناء بيئة اقتصادية نشطة، تعزز النمو وتزيد من جاذبية الطلب

العقاري في المنطقة. إنها أرض واعدة، تجمع بين سحر البحر وشراء الموارد، وبين الجمال الذي يلهم، والاستثمار

الذي يثمر.



لبيع بالمزاد العلني

رمال الجزيرة العقارية RIM AL JAZIRA

تعلن عن إقامة مزاد الدار بالمنطقة الشرقية

لتصفيه عقارات متعثرة السداد تابعة لشركة كبرى

19

فرصة متنوعة من الدمام والخبر والأحساء

موعد المزاد

نوفمبر 2025

الأحد الاثنين الثلاثاء الأربعاء الخميس الجمعة السبت

1	7	6	5	4	3	2
8	14	13	12	11	10	9
15	21	20	19	18	17	16
22	28	27	26	25	24	23
29						30

يبدأ المزاد

يوم الاثنين 10 نوفمبر

الموافق 1447/05/19 هـ

الساعة 10:00 صباحاً

ينتهي المزاد

يوم الأربعاء 12 نوفمبر

الموافق 1447/05/21 هـ

الساعة 04:30 مساءً

رسماتك SOUTTECH

المنصة الوطنية للمزادات National Auctioning Platform

اضغط هنا للمشاركة

مع وجود إمكانية الشراء عن طريق الحلول التمويلية

الفيديو التسويقي



اضغط لمشاهدة الفيديو

بيان العقارات

مدينة الدمام

رقم المخطط	المدينة	رسوم الدخول	المساحة م2	رقم الصك
77	الدمام	100,000	800	394743006362
رقم القطعة	الحي			
د / 40 , د / 41	الروضة			

01 مبنى تجاري سكني

رقم المخطط	المدينة	رسوم الدخول	المساحة م2	رقم الصك
77	الدمام	200,000	1595.5	994743006361
رقم القطعة	الحي			
د / 36 , د / 37 , د / 38 , د / 39	الروضة			

02 مبنى تجاري سكني

رقم المخطط	المدينة	رسوم الدخول	المساحة م2	رقم الصك
ش د 819 مهمل	الدمام	50,000	335.16	8749269288300000
رقم القطعة	الحي			
2/2/7	الفصلية			

03 فيلا سكنية

رقم المخطط	المدينة	رسوم الدخول	المساحة م2	رقم الصك
1/294	الدمام	30,000	250	630203011267
رقم القطعة	الحي			
1/156	ضاحية الملك فهد			

04 فيلا سكنية

رقم المخطط	المدينة	رسوم الدخول	المساحة م2	رقم الصك
1 / 294	الدمام	30,000	250	730107028580
رقم القطعة	الحي			
1/ 1148	ضاحية الملك فهد			

05 فيلا سكنية

رقم المخطط	المدينة	رسوم الدخول	المساحة م2	رقم الصك
1/1203	الدمام	30,000	337.04	230107034176
رقم القطعة	الحي			
39	طيبة			

06 فيلا سكنية

رقم المخطط	المدينة	رسوم الدخول	المساحة م2	رقم الصك
1/936	الدمام	30,000	315	594750000182
رقم القطعة	الحي			
333	الفرسان			

07 فيلا سكنية

رقم المخطط	المدينة	رسوم الدخول	المساحة م2	رقم الصك
1 / 294	الدمام	15,000	145.44	930103022141
رقم القطعة	الحي			
322	ضاحية الملك فهد			

08 شقة سكنية

رقم المخطط	المدينة	رسوم الدخول	المساحة م2	رقم الصك
ش د / 1258	الدمام	15,000	173.1	730109018392
رقم القطعة	الحي			
140	النور			

13 شقة سكنية

رقم المخطط	المدينة	رسوم الدخول	المساحة م2	رقم الصك
1/294	الدمام	15,000	144.63	793140000158
رقم القطعة	الحي			
238	ضاحية الملك فهد			

14 شقة سكنية

رقم المخطط	المدينة	رسوم الدخول	المساحة م2	رقم الصك
1/217	الدمام	30,000	199.31	69474005684
رقم القطعة	الحي			
1/39	النور			

15 شقة سكنية

16 فيلا سكنية

رقم المخطط	المدينة	رسوم الدخول	المساحة م2	رقم الصك
285/2	الخبر	50,000	437.5	1395827461900000
رقم القطعة	الحي			
2/92	الشرايع			

17 فيلا سكنية

رقم المخطط	المدينة	رسوم الدخول	المساحة م2	رقم الصك
2/115	الخبر	30,000	300	548579669800000
رقم القطعة	الحي			
2/202	الأنوار			

18 فيلا سكنية

رقم المخطط	المدينة	رسوم الدخول	المساحة م2	رقم الصك
1/35	الخبر	30,000	250.44	893140000234
رقم القطعة	الحي			
ش 653	الأمواج			

مدينة الأحساء

رقم المخطط	المدينة	رسوم الدخول	المساحة م2	رقم الصك
18	الأحساء	15,000	152.57	330801013519
رقم القطعة	الحي			
665/4	المرزوع / 2			

19 شقة سكنية

مبنى تجاري سكني

800 م²

01

الدمام حي الروضة



للوصول للصورة
اضغط هنا

للوصول للموقع
اضغط هنا

شيك الدخول

100,000

رقم المخطط

77

رقم القطعة

د / 40 , د / 41

رقم الصك

394743006362

الحدود والأطوال

جنوباً:

قطعة رقم 42 بطول 25 متر.

شمالاً:

قطعة رقم 38 بطول 25 متر.

غرباً:

فسحة بطول 32 متر.

شرقاً:

شارع الأمير نايف بن عبدالعزيز عرض
42 متر بطول 32 متر.

وصف العقار

العقار عبارة عن مبنى سكني تجاري بواجهة شرقية على شارع الأمير نايف بن عبدالعزيز. يتكون من دور أرضي وعدد 2 ميزان و عدد 2 دور متكرر:

عدد 2 ميزان : تابعة للمحلات.
الدور الثاني: وحدات سكنية.

الدور الأرضي: 7 محلات تجارية.
الدور الأول: وحدات سكنية.
العقار بحاجة للترميم.

مزايا العقار

يبعد عن:

حديقة الروضة 260 متر

جامع الزيادة 350 متر

كلية الآداب بالدمام بجامعة الإمام عبدالرحمن بن فيصل 400 متر

طريق الملك فهد بن عبدالعزيز شمالاً 1 كم

طريق الظهران الجبل الفرعي غرباً 1 كم

شارع عثمان بن عفان شرقاً 1.5 كم

مبنى تجاري سكني

1595.5م²

الدمام | حي الروضة



للوصول للصورة
اضغط هنا



للوصول للموقع
اضغط هنا

شيك الدخول

200,000

رقم المخطط

77

رقم القطعة

د / 36 , د / 37
د / 38 , د / 39

رقم الصك

994743006361

الحدود والأطوال

جنوباً:

قطعة رقم 40 و فسحة بطول 50 متر.

شمالاً:

قطعة رقم 34 و 35 بطول 50 متر.

غرباً:

شارع عرض 15 متر بطول 32 متر.

شرقاً:

شارع الأمير نايف بن عبدالعزيز عرض
42 بطول 32 متر.

وصف العقار

العقار عبارة مبنى قيد الترميم مقام على أرض تجارية مكون من دور أرضي ، دور ميزانين ، دور أول مسطح ، دور الميزانين أكبر من المذكور بالرخصة.

مزايا العقار

يبعد عن:

حديقة الروضة 260 متر

جامع الزيادة 350 متر

كلية الآداب بالدمام بجامعة الإمام عبدالرحمن بن فيصل 400 متر

طريق الملك فهد بن عبدالعزيز شمالاً 1 كم

طريق الظهران الجبيل الفرعي غرباً 1 كم

شارع عثمان بن عفان شرقاً 1.5 كم

فيلا سكنية

03

335.16 م²

الدمام | حي الفيصلية



للوصول للصورة
اضغط هنا



للوصول للموقع
اضغط هنا

شيك الدخول

50,000

رقم المخطط

ش د 819 معدل

رقم القطعة

2/2/7

رقم الصك

8749269288300000

الحدود والأطوال

جنوباً:

شارع عرض 25 متر بطول 13.68 متر.

شمالاً:

قطعة رقم 5 و 6 بطول 13.68 متر.

غرباً:

قطعة رقم 1/1/8 بطول 24.50 متر.

شرقاً:

قطعة رقم 1/2/7 بطول 24.50 متر.

وصف العقار

العقار عبارة عن فيلا سكنية مكونة من عدد 2 أدوار وملحق علوي وملحق أرضي بواجهة جنوبية بحي الفيصلية.

- الدور الأرضي: عدد 2 مجالس , مقلط , صالة , مطبخ و عدد 2 دورة مياه .
- الملحق الأرضي: غرفة سائق بسقف شينكو.
- الدور الأول: عدد 5 غرف , غرفة غسيل وعدد 3 دورات مياه .
- الملحق العلوي: صالة , مطبخ , عدد 2 غرف , دورة مياه ويوجد توسعة بالصالة السقف قرميد .

مزايا العقار

يبعد عن:

- جامع الدعجاني 210 متر
- مدارس المشكاة الأهلية للبنين 500 متر
- مدارس بنات 850 متر
- مجمع عيادات رام الطبية 1.1 كم
- وست أفنيو مول 1.6 كم

فيلا سكنية

04

250 م²

الدمام | حي ضاحية الملك فهد



للوصول للصورة
اضغط هنا



شيك الدخول

30,000



رقم المخطط

1/294



رقم القطعة

1/156



رقم الصك

630203011267



للوصول للموقع
اضغط هنا

الحدود والأطوال

جنوباً:

شارع عرض 24 متر بطول 10 متر.

شمالاً:

قطعة رقم 155 بطول 10 متر.

غرباً:

قطعة رقم 2/156 بطول 25 متر.

شرقاً:

قطعة رقم 158 بطول 25 متر.

وصف العقار

العقار عبارة عن فيلا سكنية متصلة مكونة من عدد 2 أدوار بواجهة جنوبية.

- الدور الأرضي: عدد 2 مجالس , غرفة طعام , صالة , مطبخ و عدد 2 دورات مياه.
- الدور الأول: صالة , عدد 4 غرف و عدد 3 دورات مياه .

مزايا العقار

يبعد عن:

- مسجد عبدالعزيز بن أحمد الأنصاري 750 متر
- مدرسة فاطمة بنت عمر بن الخطاب (رضي الله عنه) للبنات 1.2 كم
- مستشفى قوى الأمن العام 5.1 كم

فيلا سكنية

05

250 م²

الدمام | حي ضاحية الملك فهد



للوصول للصورة
اضغط هنا



للوصول للموقع
اضغط هنا

شيك الدخول
30,000

رقم المخطط
1/294

رقم القطعة
1/1148

رقم الصك
730107028580

الحدود والأطوال

جنوباً:

قطعة رقم 1149 بطول 10 متر.

شمالاً:

شارع عرض 18 متر بطول 10 متر.

غرباً:

قطعة رقم 2/1148 بطول 25 متر.

شرقاً:

قطعة رقم 1146 بطول 25 متر.

وصف العقار

العقار عبارة عن فيلا متصلة مكونة من عدد 2 أدوار وملحق.

- الدور الأرضي: يوجد ملحق خارجي بالحوش ، عدد 2 مجالس ، غرفة طعام ، صالة ، مطبخ ، مستودع و عدد 2 دورات مياه.
- الدور الأول: صالة ، عدد 4 غرف نوم وعدد 3 دورات مياه.
- الملحق: صالة ، عدد 2 غرف نوم و دورة مياه.

مزايا العقار

يبعد عن:

- مسجد هياء الهاجري 350 متر
- أسواق العثيم 700 متر
- مدرسة حواء الثانوية للبنات 1.5 كم
- مستشفى قوى الأمن 4.7 كم

فيلا سكنية

337.04م²

06

الدمام | حي طيبة



للوصول للصورة
اضغط هنا



للوصول للموقع
اضغط هنا

شيك الدخول

30,000

رقم المخطط

1/1203

رقم القطعة

39

رقم الصك

230107034176

الحدود والأطوال

جنوباً:

وحدة رقم 4 بطول من الشرق للغرب
بطول 12.35 متر ثم يتجه شمالاً
بطول 1.10 متر ثم يعتدل غرباً بطول
0.70 سنتيمتر ثم يتجه جنوباً 1.10 متر
ثم يعتدل غرباً بطول 3 متر.

غرباً:

وحدة رقم 1 بطول من الشمال إلى
الجنوب بطول 4.10 متر ثم يتجه غرباً
بطول 0.55 سنتيمتر ثم يعتدل جنوباً
بطول 4.75 متر.

شمالاً:

ارتداد جانبي يليه القطعة رقم 41
بطول 11.1 متر.

شرقاً:

ارتداد أمامي يليه شارع عرض 15 متر
بطول من الشمال إلى الجنوب بطول
4.55 متر ثم يتجه شرقاً بطول 4.40
متر ثم يعتدل جنوباً بطول 4.30 متر.

وصف العقار

العقار عبارة عن دوبلكس رقم 3 مكون من عدد 2 أدوار .

الدور الأول: مجلس , غرفة طعام , صالة , مطبخ , عدد 2 غرف و عدد 3 دورات مياه.

الدور الثاني: عدد 2 غرف , صالة و عدد 2 دورات مياه.

يوجد مدخل وكراج سيارة خاصة بها.

مزايا العقار

يبعد عن:

مسجد عثمان بن عفان (رضي الله عنه) 550 متر

طريق الملك عبدالله 400 متر

حديقة شاحة الشهداء 1.1 كم

مجمع بسملة الثريا الطبي 1.4 كم

مجمع مارت زون الندي 1.8 كم

فيلا سكنية

07

315 م 2

الدمام حي الفرسان



للوصول للصورة
اضغط هنا



للوصول للموقع
اضغط هنا

شيك الدخول

30,000

رقم المخطط

1/936

رقم القطعة

333

رقم الصك

594705000182

الحدود والأطوال

جنوباً:

الوحدة رقم 3 بطول 9.6 متر.

شمالاً:

ارتداد جانبي يليه القطعة رقم 335 بطول من الشرق للغرب بطول 5.30 متر ويتجه جنوباً بطول 0.80 سنتيمتر ثم يعتدل غرباً بطول 1.30 متر ويتجه شمالاً بطول 0.80 سنتيمتر ثم يعتدل غرباً بطول 1.30 متر ويتجه شمالاً بطول 0.10 سنتيمتر ثم يعتدل غرباً بطول 4.70 متر.

غرباً:

الوحدة رقم 2 بطول من الشمال للجنوب بطول 7.85 متر ويتجه شرقاً بطول 1.30 متر ثم يعتدل جنوباً بطول 1.50 متر.

شرقاً:

ارتداد خلفي يليه القطعة رقم 334 بطول من الشمال للجنوب بطول 2.10 متر ويتجه غرباً بطول 0.10 سنتيمتر ثم يعتدل جنوباً بطول 2.30 متر ويتجه غرباً بطول 1.60 متر ثم يعتدل جنوباً بطول 4.85 متر.

وصف العقار

العقار عبارة عن وحدة سكنية مكونة من عدد 2 أدوار و ملحق بالجهة الشمالية الشرقية.

- الدور الأرضي: صالة ، غرفة طعام ، مجلس ، مطبخ ، مستودع ، عدد 2 دورات مياه و عدد 2 مواقف سيارات.
- الدور الأول: عدد 3 غرف نوم و عدد 2 دورات مياه.
- الملحق العلوي: غرفة خادمة و دورة مياه .

مزايا العقار

يبعد عن:

- حديقة فارس 220 متر
- جامع آمال الدوسري 300متر
- مدارس آسيا العالمية 1كم
- مستشفى السعودي الألماني 4.4 كم
- كليات الأصالة 4.7 كم

شقة سكنية

145.44م²

08

الدمام | حي صاحبة الملك فهد



للوصول للصورة
اضغط هنا



شيك الدخول

15,000



رقم المخطط

1/ 294



رقم القطعة

322



رقم الصك

930103022141



للوصول للموقع
اضغط هنا

الحدود والأطوال

جنوباً:

ارتداد جانبي يليه القطعة رقم 320
بطول 8.6 متر.

غرباً:

السطح بطول 5,60 متر + 1,40 متر
+ 10,40متر.

شمالاً:

ارتداد جانبي يليه القطعة رقم 324
بطول 10 متر.

شرقاً:

ارتداد خلفي يليه القطعة رقم 323
بطول 16 متر.

وصف العقار

العقار عبارة عن شقة سكنية رقم 4 في الملحق العلوي، مكونة من عدد 4 غرف ، عدد 2 دورات مياه وصالة.

مزايا العقار

يبعد عن:

➤ مركز عالم النجوم لضيافة للأطفال 600 متر

➤ مسجد عبدالعزيز بن أحمد الأنصاري 850 متر

➤ روضة نور البيان القرآنية 2.2كم

➤ حديقة الرؤى 2.6كم

شقة سكنية

189.87م²

09

الدمام | حي النور



للوصول للصورة
اضغط هنا



للوصول للموقع
اضغط هنا

شيك الدخول

15,000

رقم المخطط

1300 / ش د

رقم القطعة

79

رقم الصك

430107030142

الحدود والأطوال

جنوباً:

ارتداد 3 بعرض 5,50 متر يليه شارع.
عرض 16 متر بطول 6,8 متر

غرباً:

منور والدرج والمصعد والوحدة رقم 79/2
بطول 5.40 متر + 0,90 سنتيمتر + 2 متر
+ 0,90 سنتيمتر + 8,30 متر
+ 0,80 سنتيمتر + 2 متر
+ 0,40 سنتيمتر + 7,6 متر

شمالاً:

ارتداد 1 بعرض 3,70 متر يليه قطعه
رقم 76 بطول 8 متر

شرقاً:

ارتداد 1 بعرض 3,75 متر يليه قطعة
رقم 80 بطول 25,3 متر.

وصف العقار

العقار عبارة عن شقة سكنية رقم 3 في الدور الأول ، مكونة من عدد 5 غرف ، صالة
و عدد 3 دورات مياه.

مزايا العقار

يبعد عن:

- جامع حصة السيف 750 متر
- مجمع ملاذ الخليج الطبي 1.9 كم
- مدارس رياض الأندلس 1.9 كم
- كورنيش وسط الدمام 9.2 كم

شقة سكنية

199.68م²

10

الدمام | حي البديع



للوصول للصورة
اضغط هنا

شيك الدخول

15,000



رقم المخطط

107



رقم القطعة

515



رقم الصك

230103027977



للوصول للموقع
اضغط هنا

الحدود والأطوال

جنوباً:

الوحدة رقم 3 بطول 5.90 متر +
0.45 سنتيمتر + 4 متر + 0.7 سنتيمتر
+ 5.4 متر + 1.25 متر + 5.7 متر.

شمالاً:

شارع عرض 15 متر بطول 8,15 متر +
3,25 متر + 1,35 متر + 0,50 سنتيمتر
+ 11,25 متر.

غرباً:

قطعة رقم 516 بطول 10.1 متر.

شرقاً:

شارع عرض 10 متر بطول 2.45 متر +
1.85 متر + 1.6 متر + 1.85 متر + 4.3
متر.

وصف العقار

العقار عبارة عن شقة رقم 2 في الدور الأرضي ، مكونة من مجلس ، صالة ، مطبخ ،
عدد 3 غرف نوم ، مستودع ، غرفة غسيل و 3 دورات مياه.

مزايا العقار

يبعد عن:

- مجمع مدارس بنات 400 متر
- جامع الأنصار 450 متر
- الشاطئ مول 850 متر
- مستشفى تداوي العام 1.1 كم
- الكورنيش 1.3 كم

شقة سكنية

180م²

11

الدهام | حي الشعلة



للوصول للصورة
اضغط هنا



للوصول للموقع
اضغط هنا

شيك الدخول
15,000

رقم المخطط
ش د / 1179 / معدل 1

رقم القطعة
1833

رقم الصك
830112016570

الحدود والأطوال

جنوباً:

ارتداد أمامي يليه شارع عرض 15 متر بطول: () من الشرق للغرب بطول 4.88 متر ثم يتجه شمالاً بطول 0.50 سنتيمتر ثم يعتدل غرباً بطول 1.88 متر.

غرباً:

الوحدة رقم 4 بطول من الشمال للجنوب 7.60 متر ثم يتجه شرقاً بطول 0.80 سنتيمتر ثم يعتدل جنوباً بطول 1 متر ثم يتجه غرباً بطول 0.80 سنتيمتر ثم يعتدل جنوباً بطول 7.45 متر ثم يتجه شرقاً بطول 0.85 سنتيمتر ثم يعتدل جنوباً بطول 1.85 متر ثم يتجه شرقاً بطول 1.25 متر ثم يعتدل جنوباً بطول 1.25 متر ثم يتجه غرباً بطول 0.85 سنتيمتر ثم يعتدل جنوباً بطول 4.35 متر.

شمالاً:

ارتداد خلفي يليه القطعة رقم 1834 بطول: 8 متر.

شرقاً:

ارتداد جانبي يليه القطعة رقم 1831 بطول: 24 متر.

وصف العقار

العقار عبارة عن شقة سكنية رقم 3 في الدور الأول، مكونة من 4 غرف ، صالة ، 4 دورات مياه ، مطبخ ومخزن.

مزايا العقار

يبعد عن:

جامع الشيخ عبداللطيف البدر 190 كم

حديقة الشعلة 1.1 كم

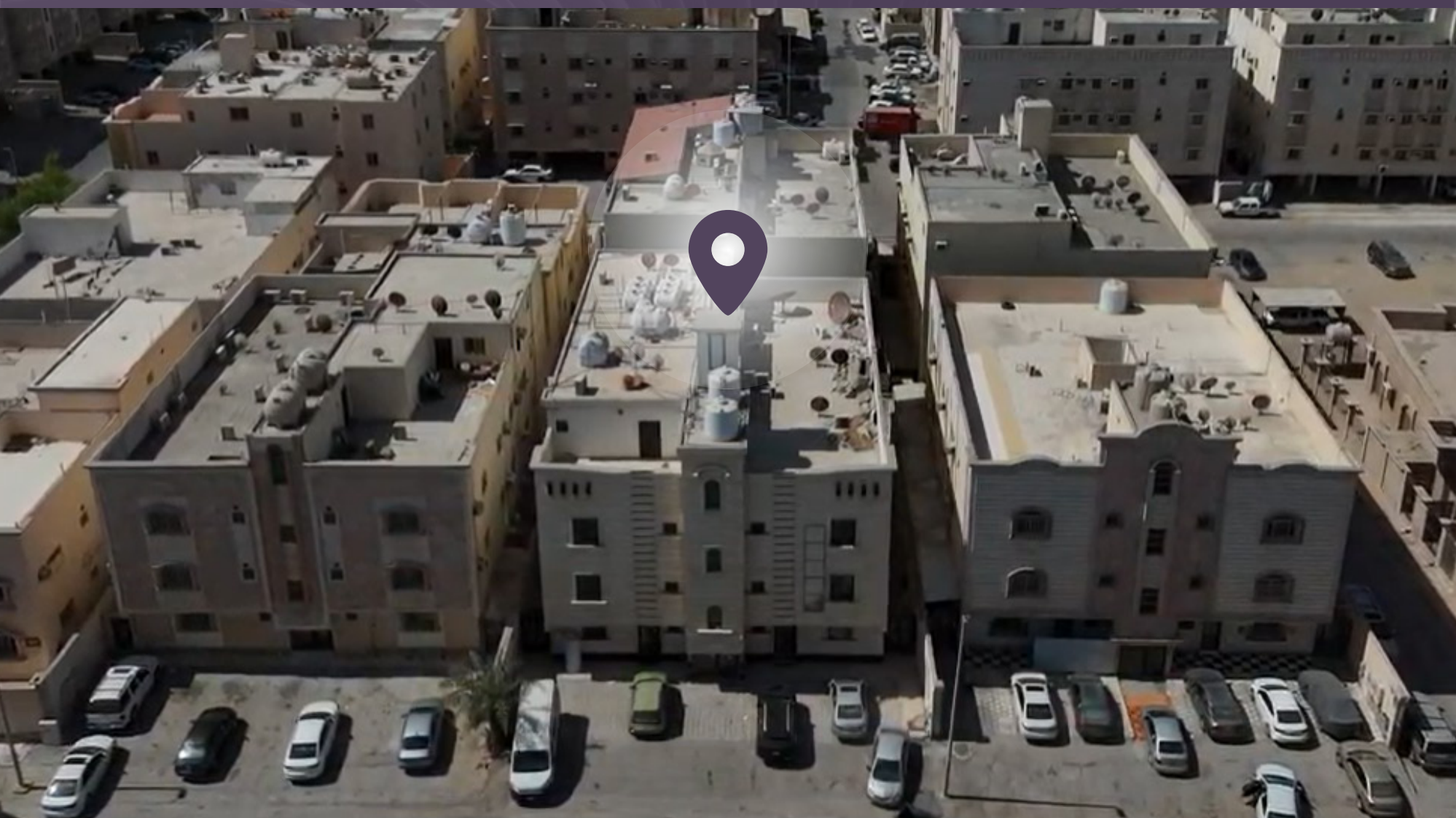
مجمع مدارس أشبال التميز الأهلية 1.7 كم

شقة سكنية

183.39م²

12

الدمام | حي النور



للوصول للصورة
اضغط هنا



للوصول للموقع
اضغط هنا

شيك الدخول

15,000

رقم المخطط

1/834

رقم القطعة

3

رقم الصك

630113015878

الحدود والأطوال

جنوباً:

وحدة رقم 2 بطول من الشرق إلى الغرب بطول 3.60 متر ثم يتجه جنوباً بطول 0.40 سنتيمتر ثم يعتدل غرباً بطول 1.40 متر ثم يتجه جنوباً بطول 0.70 سنتيمتر ثم يعتدل غرباً بطول 5 متر ثم يتجه شمالاً بطول 0.70 سنتيمتر ثم يعتدل غرباً بطول 1.60 متر يتجه جنوباً بطول 0.70 سنتيمتر ثم يعتدل غرباً بطول 4.70 متر.

غرباً:

ارتداد خلفي يليه القطعة رقم 4 بطول 8.5 متر.

شمالاً:

ارتداد جانبي يليه القطعة رقم 1 بطول 22.5 متر.

شرقاً:

ارتداد أمامي يليه شارع عرض 20 متر بطول 7.3 متر.

وصف العقار

العقار عبارة عن شقة سكنية رقم 1 في الدور الأرضي، مكونة من عدد 4 غرف، عدد 2 صالة، مستودع، عدد 3 دورات مياه ومطبخ.

مزايا العقار

يبعد عن:

مسجد النور 69 متر

مركز الرعاية الأولية 700 متر

مدارس رياض الأندلس 1 كم

شقة سكنية

173.1م²

13

الدمام | حي النور



للوصول للصورة
اضغط هنا



للوصول للموقع
اضغط هنا

شيك الدخول
15,000

رقم المخطط
1258 / ش د

رقم القطعة
140

رقم الصك
730109018392

الحدود والأطوال

جنوباً:

منور 1 و 2 و الدرج و المصعد و الوحدة
رقم 1-2 بطول 4.7 متر + 0.5 سنتيمتر
+ 1.8 متر + 2.9 متر + 3.4 متر + 4.8
متر + 3.4 متر + 1.5 متر + 2.9 متر +
0.6 سنتيمتر + 7.6 متر.

غرباً:

ارتداد 2 بعرض 2 متر يليه قطعة رقم
139 بطول: 6.4 متر.

شمالاً:

ارتداد 2 بعرض 2 متر يليه قطعة رقم
142 بطول 23.8 متر.

شرقاً:

ارتداد 2 بعرض 2 متر يليه قطعة رقم
139 بطول 7.9 متر.

وصف العقار

العقار عبارة عن شقة سكنية رقم 2/2 في الدور الثاني بحي النور ، مكونة من مجلس ،
غرفة طعام ، عدد 3 غرف نوم ، مطبخ ، عدد 3 دورات مياه وغرفة غسيل.

مزايا العقار

يبعد عن:

مدارس رياض الأندلس 350 كم

جامع الشيخ عبدالله بن جبرين 500 متر

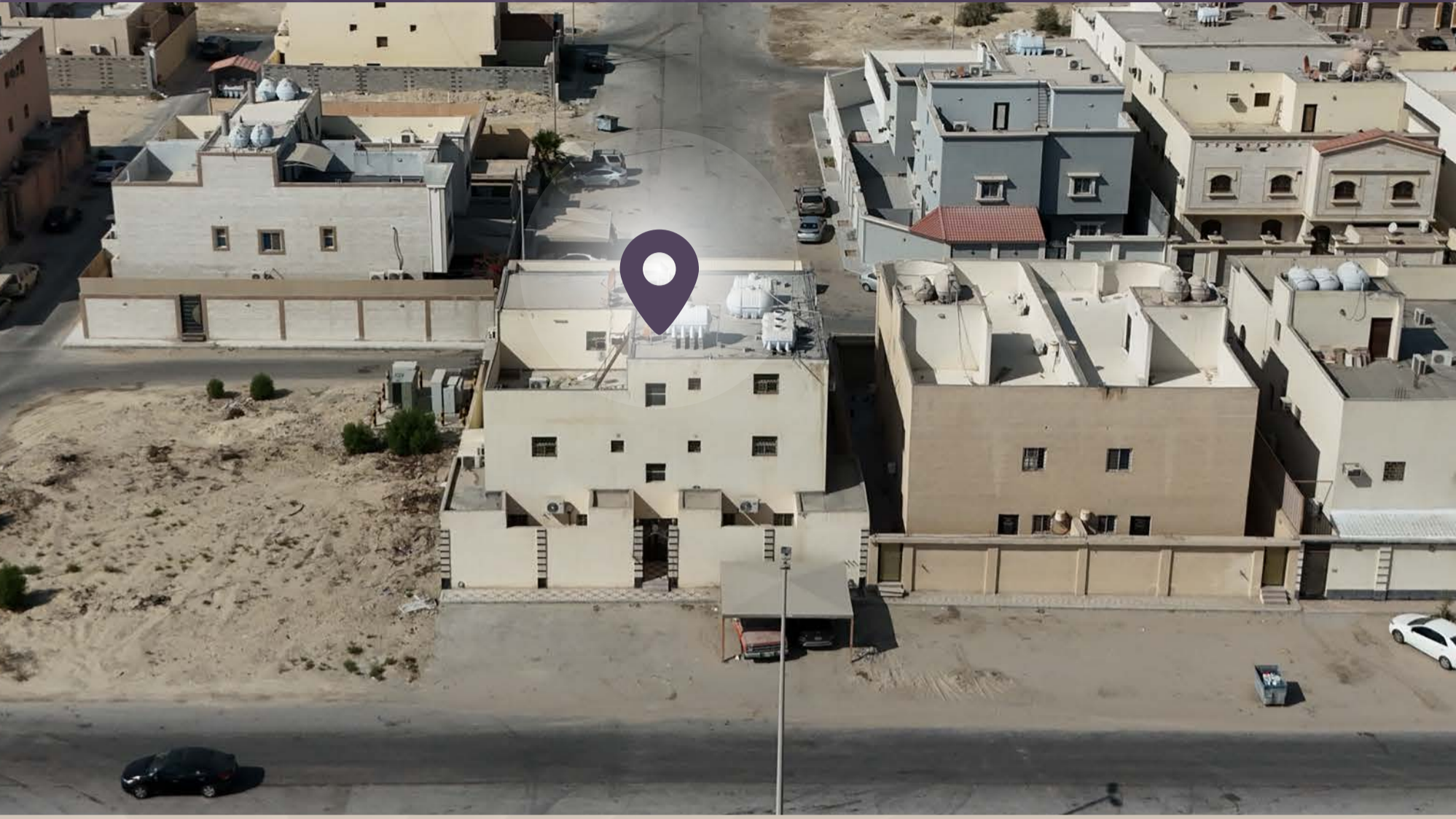
مركز الرعاية الأولية 1.1 كم

شقة سكنية

144.63م²

14

الدمام | حي ضاحية الملك فهد



للوصول للصورة
اضغط هنا



شيك الدخول

15,000



رقم المخطط

1/294



رقم القطعة

238



رقم الصك

793140000158



للوصول للموقع
اضغط هنا

الحدود والأطوال

جنوباً:

ارتداد خلفي يليه شارع عرض 40 متر
بطول 6.9 متر.

شمالاً:

ارتداد أمامي يليه شارع عرض 24 متر
بطول 8 متر.

غرباً:

الوحدة رقم 2 بطول من الشمال
للجنوب بطول 12.30 متر ثم يتجه
شرقاً بطول 1.10 متر ثم يعتدل جنوباً
بطول 6.70 متر.

شرقاً:

ارتداد جانبي يليه القطعة رقم 237
بطول 19 متر.

وصف العقار

العقار عبارة عن وحدة سكنية رقم 3 في الدور الأول حي ضاحية الملك فهد ، مكونة من عدد 4 غرف ، صالة ، مطبخ ، عدد 2 دورات مياه ومستودع .

مزايا العقار

يبعد عن:

جامع شركان بن هادي القحطاني 650 متر

أسواق العثيم 900 متر

مستشفى قوى الأمن 3.4 كم

شقة سكنية

199.31م²

15

الدمام | حي الندي



للوصول للصورة
اضغط هنا



للوصول للموقع
اضغط هنا

شيك الدخول

30,000

رقم المخطط

1/217

رقم القطعة

أ / 39

رقم الصك

694743005684

الحدود والأطوال

جنوباً:

ارتدادات ثم القطعة رقم 40 بطول 8.25 متر.

شمالاً:

مواقف ثم مواقف ثم شارع عرض 30 بطول 7 متر.

غرباً:

الوحدة رقم 1/أ و منور 1 و مصعد و درج بطول 6.15 متر + 0.35 سنتيمتر + 1.8 متر + 0.9 سنتيمتر + 5.4 متر + 0.88 سنتيمتر + 3.9 متر + 0.87 سنتيمتر + 8.45 متر.

شرقاً:

ارتدادات ثم القطعة رقم 37 بطول 25.7 متر.

وصف العقار

العقار عبارة عن شقة رقم 2/أ بحي الندي ، مكونة من عدد 2 مجالس ، صالة ، مطبخ ، عدد 3 غرف نوم ، مستودع و عدد 3 دورات مياه .

مزايا العقار

يبعد عن:

جامع الندي 230 متر

حديقة الأريج 1 كم

مدارس معالم العلوم الأهلية 1.2 كم

فيلا سكنية

437.5 م²

16

الخبر | حي الشراع



للوصول للصورة
اضغط هنا



شيك الدخول

50,000



رقم المخطط

2/92



رقم القطعة

285/2



رقم الصك

1395827461900000



للوصول للموقع
اضغط هنا

الحدود والأطوال

جنوباً:

قطعة رقم 286 بطول 12.50 متر.

شمالاً:

شارع عرض 20 متر بطول 12.50 متر.

غرباً:

قطعة رقم 287 بطول 35 متر.

شرقاً:

قطعة رقم 285 / 1 بطول 35 متر.

وصف العقار

فيلا سكنية مكونة من دورين وملاحق علوية وملحق أرضي بواجهة شمالية.

الدور الأرضي: مجلس خارجي مع دورة مياه وصالة كبيرة.

الدور الأول: عدد 5 غرف نوم ، مطبخ ، صالة وعدد 3 دورات مياه .

مزايا العقار

يبعد عن:

جامع اللحdan بالعزيزة 300 متر

بنده 600 متر

مجمع درة الخزامى الطبي 1.1 كم

الشاطئ 2.7 كم

مجمع مدارس الشرق الساطع العالمية 3 كم

فيلا سكنية

300 م²

17

الخبر | حي اللؤلؤ



للوصول للصورة
اضغط هنا



للوصول للموقع
اضغط هنا

شيك الدخول
30,000

رقم المخطط
2/115

رقم القطعة
2/202

رقم الصك
5485796669800000

الحدود والأطوال

جنوباً:

قطعة رقم 202 / 1 بطول 30 متر.

شمالاً:

قطعة رقم 204 بطول 30 متر.

غرباً:

قطعة رقم 201 بطول 10 متر.

شرقاً:

شارع عرض 20 متر بطول 10 متر.

وصف العقار

العقار عبارة عن فيلا دوبلكس متصلة مكونة من دورين وملحق بواجهة شرقية بحي اللؤلؤ.

- الدور الأرضي: عدد 2 مجالس ، غرفة طعام ، صالة ، مطبخ وعدد (2) دورات مياه .
- الدور الأول: صالة ، عدد 4 غرف نوم و3 دورات مياه .
- الملحق: غرفة نوم ، غرفة غسيل ودورة مياه .

مزايا العقار

يبعد عن:

- مدارس نجوم المعرفة ١.٤ كم
- جامع سعد بن معاذ (رضي الله عنه) 2.4 كم
- شاطئ جامعة الملك فهد للبترول والمعادن 7.2 كم

فيلا سكنية

18

250.44 م2

الخبر | حي الأمواج



للوصول للصورة
اضغط هنا

شيك الدخول

30,000



رقم المخطط

ش خ 653



رقم القطعة

1/35



رقم الصك

893140000234



للوصول للموقع
اضغط هنا

الحدود والأطوال

جنوباً:

يحدها الوحدة رقم 18 بطول من الشرق للغرب بطول 14.10 متر.

غرباً:

يحدها ممر مشاة بطول من الشمال للجنوب بطول 4.10 متر ثم يتجه غرباً بطول 2.20 متر ثم يعتدل جنوباً بطول 5.80 متر.

شمالاً:

يحدها الوحدة رقم 16 بطول من الشرق للغرب بطول 9.70 متر.

شرقاً:

يحدها الارتداد الخلفي يليه شارع عرض 20 متر بطول من الشمال للجنوب بطول 3.35 متر ثم يتجه شرقاً بطول 2.40 متر ثم يعتدل جنوباً بطول 2.55 متر ثم يتجه غرباً بطول 0.20 سنتيمتر ثم يعتدل جنوباً بطول 4 متر.

وصف العقار

العقار عبارة عن وحدة سكنية رقم 17 في الدور الأرضي والأول بواجهة شرقية.

- الدور الأرضي: مجلس ، غرفة طعام ، صالة ، مطبخ ، غرفة وعدد 2 دورات مياه.
- الدور الأول: عدد 3 غرف نوم ، 3 دورات مياه وصالة.

مزايا العقار

يبعد عن:

جامع اليمامة 400 متر

بنده 1.9 كم

مدارس يانابويا العالمية 2.9 كم

الشاطئ 3 كم

جامعة الأمير محمد بن فهد 12.3 كم

شقة سكنية

152.57 م²

19

الأحساء | حي المزروع / 2



للوصول للصورة
اضغط هنا



للوصول للموقع
اضغط هنا



شيك الدخول

15,000



رقم المخطط

665/4



رقم القطعة

18



رقم الصك

330801013519

الحدود والأطوال

جنوباً:

مواقف السيارات يليها نافذ عرض 6
متر بطول 7,65 متر.

غرباً:

سطح رقم 2 بطول 19,15 متر.

شمالاً:

تهويه رقم 1 يليها القطعة رقم 19
بطول 9 متر.

شرقاً:

تهويه رقم 1 يليها القطعة رقم 20
بطول 16,4 متر.

وصف العقار

شقة سكنية رقم 5 بالملحق العلوي، مكونة من عدد 3 غرف ، صالة ، 3 دورات مياه ،
غرفة خادمة ، مطبخ وسطح.

مزايا العقار

يبعد عن:

مسجد الحليبي 160 متر

أسواق المزرعة 850 متر

جامعة الملك فيصل 1.5 كم

مستشفى الموسى التخصصي 1.5 كم

مدارس النخبة النموذجية 6 كم

خطوات المشاركة في المزاد



تسجيل الدخول
لموقع المنصة



استعراض
المزادات



اختيار المزاد
والدخول للمشاركة



سداد قيمة المشاركة
(قابلة للاسترداد)



رسو
المزاد

شروط المشاركة في المزاد الإلكتروني

من يرغب في المزايدة الإلكترونية عليه التسجيل في منصة المزاد الإلكتروني، وسداد مبلغ المشاركة بالقيمة المحددة لكل أصل عن طريق منصة المزاد الإلكتروني، ويعتبر المبلغ جزءاً من الثمن لمن يرسو عليه المزاد ولا يحق له استرداده، وفي حالة رسو المزاد يتم سداد بقية المبلغ فور صدور محضر الترسية وذلك خلال مدة التحصيل ثلاثة أيام عمل.

عند رسو المزاد على المشتري، يتم سداد المبلغ شاملاً قيمة السعي فوزاً، وفي حال تعذر السداد خلال ثلاثة أيام عمل من تاريخ صدور محضر الترسية فيعاد البيع على حساب المشتري المتخلف عن السداد، ويتحمل المشتري المتخلف تكاليف إعادة البيع على حسابه و لوكيل البيع القضائي "رمال الجزيرة العقارية" الحق في تمديد الفترة من ثلاثة أيام إلى عشرة أيام إذا دعت الحاجة.

المعاينة للأصل خلال فترة الإعلان.

يسقط خيار المجلس حال رسو المزاد.

يلتزم من يرسو عليه المزاد بسداد مبلغ السعي 2.5 % من ثمن البيع إضافة إلى ضريبة القيمة المضافة 15% على مبلغ السعي.

يلتزم المشتري بسداد ضريبة التصرفات العقارية بقيمة 5 % من ثمن البيع وذلك خلال فترة التحصيل المحددة أعلاه.

تم الإعلان بناءً على البيانات والمواصفات الواردة في وثيقة العقار ولا يتحمل وكيل البيع القضائي "رمال الجزيرة العقارية" أدنى مسؤولية عن أي اختلاف في العقار على أرض الواقع عما هو مدون في الوثيقة .

رمال الجزيرة العقارية
RIMAL AL JAZIRA



المدار
المنطقة الشرقية

للتواصل والاستفسار

920033891

0506660333

Rimal_Aljazira



تمت الموافقة على إقامة
المزاد العقاري من قبل
الهيئة العامة للعقار

وكيل البيع

رقم الترخيص

4200000128

38020003