



إنفاذ Infath

مركز الإسناد والتصفية - إنفاذ

مركز الإسناد والتصفية «إنفاذ»، مركز حكومي مستقل إداريًا وماليًا، يختص بالإشراف على أعمال التصفية والبيع للأصول الثابتة والمنقولة والتي تُسند إليه من قبل الجهات القضائية والحكومية كتصفية الشركات والشركات والصناديق والمساهمات، وذلك من خلال إسنادها إلى الجهات المتخصصة فنيًا والإشراف على أعمالها؛ للإسهام في تسريع عملية استيفاء الحقوق.

920000100



www.infath.gov.sa



infath_sa
infathauctions



شركة بن سعيدان للخدمات العقارية

تعتبر شركة بن سعيدان للخدمات العقارية إحدى شركات مجموعة عبدالله محمد بن سعيدان وأولاده العقارية، حيث تقدم حلولاً عقارية شاملة تشمل خدمات الوساطة، إدارة المزادات، وإدارة الأملاك العقارية، بالإضافة إلى شراء وبيع الأراضي والعقارات، وإدارة وتأجير المجمعات السكنية والتجارية.

نحن نؤمن بأهمية تقديم خدمات متميزة تتماشى مع رؤية المملكة 2030، مع التركيز على تحقيق الصدق والشفافية في جميع تعاملاتنا، مما يعكس التزامنا بتلبية احتياجات السوق المتنامية بخبرة وكفاءة عالية.

نسعى جاهدين لبناء علاقات طويلة الأمد مع عملائنا وشركائنا، ملتزمين بتقديم أعلى معايير الخدمة لتحقيق تطلعاتهم واحتياجاتهم.



www.bin-saedan.com



011 453 3333



@bin_saedan_res

مزاد بيادر القصيم



تعلن شركة بن سعيدان للخدمات العقارية عن البيع بالمزاد العلني وبإشراف مركز الإسناد والتصفية "إنفاذ" وبقرار من محكمة التنفيذ

بداية المزاد

الخميس 2026/01/01م



12:00 مساءً



نهاية المزاد

الاثنين 2026/01/05م



05:00 إلى 05:38 مساءً



منصة سومتك للمزادات



بيان العقارات

نوع العقار	المدينة	الحي	المساحة م ²	رقم المخطط	رقم القطعة	رقم الصك	رقم طلب التنفيذ	مبلغ المشاركة
أرض تجارية	عين الحمزة	بريدة	154,117.16	-	8	319834000302	402014700750491	600,000
عمارة سكنية	قرطبة	بريدة	805	ق/ 1028/2	144	362544000252	403094600043962	50,000
فيلا سكنية تجارية	البديعة	عنيزة	497	ق/ 292	5	361508005844	403094600037736	10,000
أرض سكنية تجارية	الشقة	بريدة	2,106.1	-	-	260670004122	403094700056980	50,000
فيلا سكنية	المنتزه الشرقي	بريدة	390.62	ق/ 446/2	أ/ 659	1988119035100000	401024601702987	20,000
فيلا سكنية	الريان	عنيزة	238.5	ق/ 966/1	ب/ 1142	760684004202	403094600042766	20,000
فيلا سكنية	-	الدلمية	432	ق ت 257/99	ب/ 35	981608001581	402014700751761	5,000
أرض سكنية	-	الرس	3,897.397	ق/ ر/ 23	95	363502002168	-	20,000
أرض زراعية	شرق عنيزة	عنيزة	751,926.28	-	-	862022002978	403094700053048	150,000
أرض زراعية	الزغبية	عنيزة	322,344.64	9856	1	461502002024	403094700053048	100,000
أرض زراعية	شرق عنيزة	عنيزة	159,584.07	-	-	862009002774	403094700053048	150,000
أرض زراعية	شرق عنيزة	عنيزة	40,572.02	-	-	962061002610	403094700053048	50,000
أرض زراعية	شرق عنيزة	عنيزة	18,111.75	-	-	362092001938	403094700053048	20,000
أرض زراعية	شرق عنيزة	عنيزة	17,918.75	-	-	362045001878	403094700053048	20,000
أرض زراعية	شمال القوارة	القوارة	90,000	1005	2	399635000751	402014700750604	20,000
أرض زراعية	شرق عنيزة	عنيزة	5,010	-	-	462012002481	403094700053048	5,000
أرض زراعية	شرق عنيزة	عنيزة	4,164.34	-	-	762001002020	403094700053048	20,000
أرض سكنية	السلام	الشماسية	400	ق/ 134	153	362520002497	403094700051933	2,000
أرض سكنية	-	روض الجواء	695.52	ق/ 5136	54	463301003259	403094700054636	2,000
أرض زراعية	شرق عنيزة	عنيزة	63.38	-	-	462001002021	403094700053048	100



01

تفلق المزايدة
على العقار

2026/01/05

05:38 مساءً

وصف العقار

العقار عبارة عن أرض تجارية

النوع	أرض تجارية
رقم الصك	319834000302
رقم المخطط	-
رقم القطعة	8
المساحة م ²	154,117.16
الاستخدام	تجاري - سكني
الحي	بريدة / عين الحمزة
مبلغ المشاركة	600,000 ج.د.
الحدود	شمالاً جنوباً شرقاً غرباً
الحدود	شارع بعرض 30 م مستخرج من الملك شارع بعرض 20 م مستخرج من الملك الجزء رقم 6 والجزء رقم 7 طريق الطرفيه بعرض 40 م

الحدود	شمالاً جنوباً شرقاً غرباً
الحدود	بطول 300 م بطول 528.85 م بطول 361.2 م بطول 424.25 م

معلومات إضافية

ملاحظة

- يوجد شارع معروف حسب التخطيط على مستكشف بلدي غير منفذ يقطع الأرض من الجنوب إلى أقصى الشمال عرض 18 م
- توجد اختلافات بين الصك والطبيعة في البيانات المساحية للعقار ، وهي مبنية في الرفع المساحي المرفق

أقرب المعالم

طريق الطرفية	3.6 كم	الطريق الدائري الشمالي	8.1 كم	طريق الملك عبد الله	1.5 كم
--------------	--------	------------------------	--------	---------------------	--------

الرفع المساحي

صور إضافية

موقع العقار



05:36 مساءً



2026/01/05

تفلق المزايدة
على العقار

02

وصف العقار

العقار عبارة عن عمارة سكنية

النوع	عمارة سكنية	المساحة م ²	805	الحدود	شمالاً	شارع بعرض 25 م
رقم الصك	362544000252	الاستخدام	سكني		جنوباً	قطعة رقم 143
رقم المخطط	ق / 2 / 1028	الحي	بريدة / قرطبة		شرقاً	قطعة رقم 146
رقم القطعة	144	مبلغ المشاركة	50,000 ٥		غرباً	قطعة رقم 142

شمالاً بطول 23 م

جنوباً بطول 23 م

شرقاً بطول 35 م

غرباً بطول 35 م

الأطوال

معلومات إضافية

أقرب المعالم

جامع المخلف (جامع قرطبة)
400 م

شارع قرطبة
1.7 كم

طريق الدائري الشمالي
6.8 كم

الرفع المساحي

صور إضافية

موقع العقار



05:34 مساءً



2026/01/05

تفلق المزايدة
على العقار

03

وصف العقار

- العقار عبارة عن فيلا مكونة من (فتحة تجارية + دورين + ملاحق أرضية + ملحق علوي)
- الدور الأرضي مكون من (مجلس + مقلط + صالة + مطبخ + مستودع + 4 غرف + 3 دورات مياه)
- الدور الأول مكون من (صالة + 6 غرف + دورتين مياه + مستودع + غرفة غسيل)
- الملحق العلوي " بسقف شينكو " مكون من (دورة مياه)
- الملحق الأرضي في الجهة الجنوبية الغربية مكون من (غرفة بسقف شينكو تم احتسابها في خانة أخرى + مستودع + مطبخ شينكو تم احتسابهما في خانة أخرى)
- الملحق الأرضي في الجهة الجنوبية " مسلح " مكون من (غرفة + مطبخ + دورتين مياه)
- يوجد كراج مسلح تم احتسابه في خانة " مواقف سيارات " يوجد محل بسقف شينكو تم احتسابه في خانة أخرى ، يوجد مظلة شينكو في السطح تم احتسابها في خانة أخرى

النوع	رقم الصك	رقم المخطط	رقم القطعة
فيلا سكنية تجارية	361508005844	ق / 292	5
المساحة م ²	الاستخدام	الحى	مبلغ المشاركة
497	سكني - تجاري	عنيزة / البديعة	10,000 ج.د
الحدود	الأطوال		
شمالاً	بطول 24.8 م	شمالاً	بطول 24.8 م
جنوباً	بطول 24.9 م	جنوباً	بطول 24.9 م
شرقاً	بطول 20 م	شرقاً	بطول 20 م
غرباً	بطول 20 م	غرباً	بطول 20 م

معلومات إضافية

أقرب المعالم

مدرسة أبي عبيدة المتوسطة
650 م



طريق المدينة المنورة
550 م



شارع البديعة
27 م



الرفع المساحي

صور إضافية

موقع العقار



05:32 مساءً

2026/01/05

تفلق المزايدة
على العقار

04

وصف العقار

العقار عبارة عن أرض سكنية تجارية مسورة من ثلاث جهات

النوع	أرض سكنية تجارية
رقم الصك	260670004122
رقم المخطط	-
رقم القطعة	-
المساحة م ²	2,106.1
الاستخدام	سكني - تجاري
الحي	بريدة / الشقة
مبلغ المشاركة	50,000 ج.د.
الحدود	شمالاً ملك للغير جنوباً ملك للغير شرقاً الجزء المتقطع للدولة لصالح طريق القصيم حائل السريع غرباً ملك للغير

الأطوال	شمالاً بطول 30.86 م
جنوباً بطول 45.74 م	
شرقاً بطول 69.14 م	
غرباً بطول 64 م	

معلومات إضافية

ملاحظة

- توجد اختلافات بين الصك والطبيعة في البيانات المساحية للعقار ، وهي مبنية في الرفع المساحي المرفق

أقرب المعالم

ثانوية الشقة
1.7 كم



الطريق الدائري
6.5 كم



طريق الملك عبد العزيز
2.6 كم



الرفع المساحي

صور إضافية

موقع العقار



05

تفلق المزايدة
على العقار

05:30 مساءً
2026/01/05

وصف العقار

- العقار عبارة عن : فيلا (دورين + ملحق أرضي + ملحق علوي)
- الدور الأرضي مكون من : (مجلس + مقلط + صالة + مجلس نساء + مطبخ + مستودع + دورتين مياه)
- الدور الاول مكون من : (4 غرف + صالة + 3 دورات مياه)
- ملحق أرضي مكون من : (غرفة + دورة مياه)
- ملحق علوي مكون من : (غرفة + دورة مياه)
- يوجد مظلة سيارة 33 م بالحوش

الحدود
شمالاً الجزء رقم 657 / ب
جنوباً الجزء رقم 659 / ب
شرقاً شارع بعرض 12 م
غرباً جزء من القطعة رقم 660

الأطوال
شمالاً بطول 31.25 م
جنوباً بطول 31.25 م
شرقاً بطول 12.5 م
غرباً بطول 12.5 م

النوع فيلا سكنية
رقم الصك 1988119035100000
رقم المخطط ق / 2 / 446
رقم القطعة أ / 659
المساحة م² 390.62
الاستخدام سكني
الحي بريدة / المنتزه الشرقي
مبلغ المشاركة 20,000 ج.د

معلومات إضافية

ملاحظة

- توجد اختلافات بين الصك والطبيعة في البيانات المساحية للعقار ، وهي مبنية في الرفع المساحي المرفق

أقرب المعالم

مجمع مدارس البنات حي الريان
350 م

شارع البخاري
550 م

طريق عمر بن الخطاب
1.6 كم

الرفع المساحي

صور إضافية

موقع العقار



05:28 مساءً



2026/01/05

تفلق المزايدة
على العقار

06

وصف العقار

- العقار عبارة عن: فيلا دوبلكس متصلة تتكون من (دورين + ملحق علوي)
- الدور الأرضي يتكون من (مجلس + مقلط + صالة + مطبخ + دورتين مياه)
- الدور الأول يتكون من (صالة + 4 غرف + 3 دورات مياه)
- الملحق العلوي يتكون من (غرفة + دورة مياه)

يحدّها الجار
شمالاً
جنوباً
شرقاً
غرباً

الحدود

شمالاً بطول 10.75 م
جنوباً بطول 10.75 م
شرقاً بطول 22.1 م
غرباً بطول 22.3 م

الأطوال

المساحة م²
238.5
الاستخدام
سكني
الحي
عنيزة / الريان
مبلغ المشاركة
20,000 ₪

النوع
فيلا سكنية
رقم الصك
760684004202
رقم المخطط
966 / ق / 1
رقم القطعة
ب / 1142

معلومات إضافية

ملاحظة

- توجد اختلافات بين الصك والطبيعة في البيانات المساحية للعقار ، وهي مبينة في الرفع المساحي المرفق

أقرب المعالم

مسجد سهيل بن حنيف
200 م



شارع البديعة
1 كم



طريق عمر بن الخطاب
1.1 كم



الرفع المساحي

صور إضافية

موقع العقار



07

تفلق المزايدة
على العقار

05:26 مساءً
2026/01/05

وصف العقار

العقار عبارة عن : فيلا دور ارضي قيد الانشاء غير مسورة
- الدور الارضي مكون من (مجلس + مقلط + صالة + مطبخ + غرفتين + دورتين مياه)

النوع	فيلا سكنية	المساحة م ²	432	الحدود	شمالاً	قطعة رقم 3 / أ
رقم الصك	981608001581	الاستخدام	سكني		جنوباً	قطعة رقم 33
رقم المخطط	ق ت 257 / 99	الحي	الدليمية		شرقاً	قطعة رقم 36
رقم القطعة	ب / 35	مبلغ المشاركة	5,000 ٺ		غرباً	شارع بعرض 12 م

شمالاً بطول 27 م
جنوباً بطول 27 م
شرقاً بطول 16 م
غرباً بطول 16 م

الأطوال

معلومات إضافية

ملاحظة

- توجد اختلافات بين الصك والطبيعة في البيانات المساحية للعقار ، وهي مبينة في الرفع المساحي المرفق

أقرب المعالم

مركز الرعاية الصحية
بالسيح والحجازية
5.7 كم



ابتدائية ومتوسطة
السيح والحجازية
3.2 كم



طريق الملك عبد العزيز
2.2 كم



الرفع المساحي

صور إضافية

موقع العقار



08

تفلق المزايدة
على العقار

05:24 مساءً
2026/01/05

وصف العقار

العقار عبارة عن ارض مرفق حكومي

النوع	أرض سكنية	المساحة م ²	3,897.397
رقم الصك	363502002168	الاستخدام	سكني
رقم المخطط	ق / ر / 23	الحي	الرس
رقم القطعة	95	مبلغ المشاركة	20,000 ج.د.

الحدود	شمالاً	ممر مشاة بعرض 6 م
	جنوباً	شارع بعرض 15 م
	شرقاً	شارع بعرض 15 م
	غرباً	شارع بعرض 15 م

الأطوال	شمالاً	بطول 82.6 م
	جنوباً	بطول 18.7 م
	شرقاً	بطول 96.45 م
	غرباً	بطول 62 م

معلومات إضافية

ملاحظة

- يوجد مقسم اتصالات خارج حد الصك بمساحة 4 م
- يوجد غرفة كهرباء ومقسم داخل حد الصك بمساحة 15 م

أقرب المعالم

المدرسة العسكرية
1.2 كم

شارع عنيزة
2.1 كم

طريق الملك فهد
1.3 كم

الرفع المساحي

صور إضافية

موقع العقار



09

تفلق المزايدة
على العقار

2026/01/05

05:22 مساءً

وصف العقار

العقار عبارة عن أرض زراعية

النوع	أرض زراعية	المساحة م ²	751,926.28	الحدود	أرض
رقم الصك	862022002978	الاستخدام	زراعي	شمالاً	حرم المسار الثاني
رقم المخطط	-	الحي	عنيزة / شرق عنيزة	جنوباً	ملك للغير
رقم القطعة	-	مبلغ المشاركة	150,000	شرقاً	ملك للغير ثم ملك للغير وشارع بعرض 15 م ثم ملك للغير ثم شارع بعرض 15 م ثم شارع بعرض 20 م ثم شارع بعرض 15 م ثم ملك للغير ثم محارم اسفلت العوشيزيه 30 م

معلومات إضافية

ملاحظة

- يوجد اختلاف بين المساحة بالطبيعة والمساحة المذكورة بالصك حيث أن الصك 751,926.28 م² والرفع 751,756.67 م²
- توجد اختلافات بين الصك والطبيعة في البيانات المساحية للعقار ، وهي مبينة في الرفع المساحي المرفق

أقرب المعالم

عنيزة بوليغارد
13.1 كم

طريق عثمان بن عفان
5.7 كم



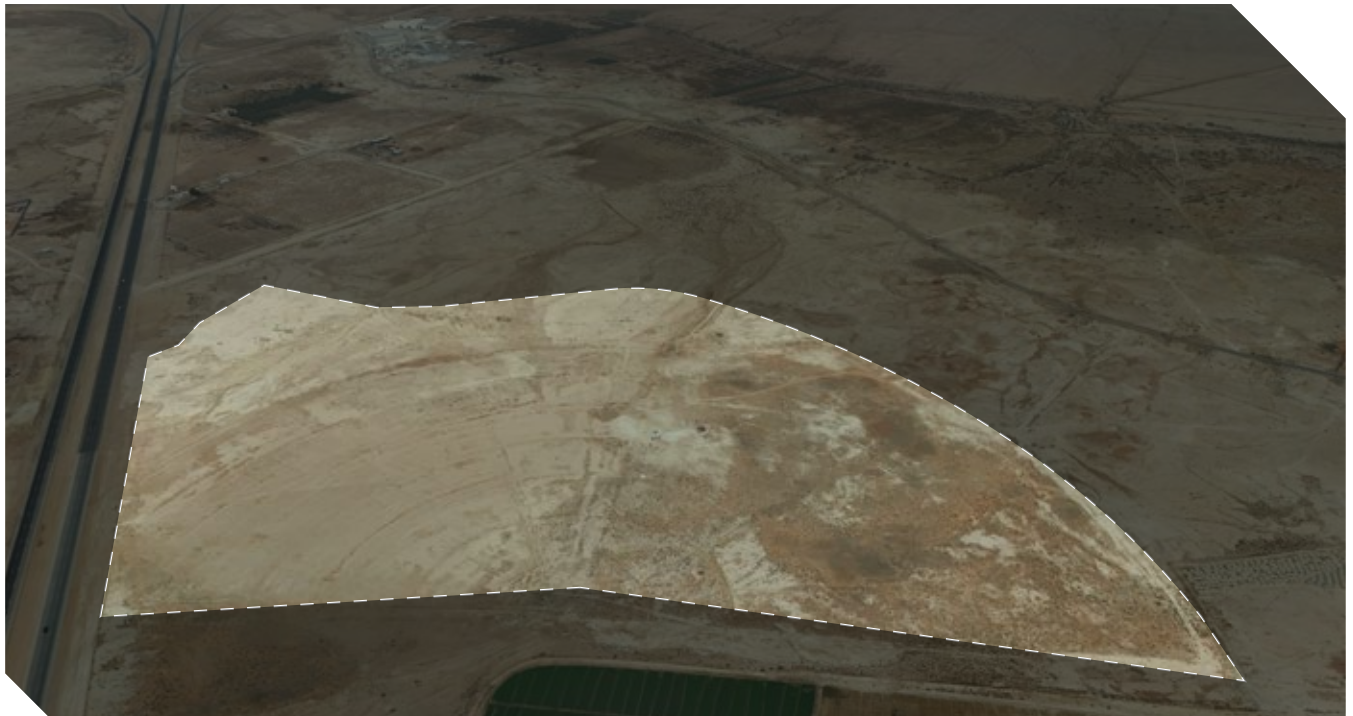
طريق الأمير محمد بن سلمان
3.5 كم



الرفع المساحي

صور إضافية

موقع العقار



05:20 مساءً



2026/01/05

تفلق المزايدة
على العقار

10

وصف العقار

العقار عبارة عن أرض زراعية

شمالاً مزرعة ملك للغير
جنوباً ملك للغير
شرقاً ملك للغير
غرباً حرم طريق محول عنيزة
الشرقي بعرض 100م

الحدود

المساحة م² 322,344.64
الاستخدام زراعي
الحي عنيزة / الزغبية
مبلغ المشاركة 100,000 ج.د

النوع أرض زراعية
رقم الصك 461502002024
رقم المخطط 9856
رقم القطعة 1

شمالاً بطول 85.20 + 40 + 57.20
م 4.36 + 65 + 81.70
جنوباً بطول 292.62 + 354 + 48 م
شرقاً بطول 115.80 + 101.50 + 63.70
م 215 + 81 + 216 + 169.50
غرباً بطول 414.73 م

الأطوال

معلومات إضافية

ملاحظة

- يوجد اختلاف بين المساحة بالطبيعة والمساحة المذكورة بالصك حيث أن الصك 322,344.64 م² والرفع 317,139.05 م²
- توجد اختلافات بين الصك والطبيعة في البيانات المساحية للعقار ، وهي مبنية في الرفع المساحي المرفق

أقرب المعالم

طريق الأمير محمد بن سلمان 12.8 كم
طريق عثمان بن عفان 9 كم
كليات عنيزة الأهلية 11 كم

الرفع المساحي

صور إضافية

موقع العقار



05:18 مساءً

2026/01/05

تفلق المزايدة
على العقار

11

وصف العقار

العقار عبارة عن أرض زراعية

النوع	أرض زراعية
رقم الصك	862009002774
رقم المخطط	-
رقم القطعة	-
المساحة م ²	159,584.07
الاستخدام	زراعي
الحي	عنيزة / شرق عنيزة
مبلغ المشاركة	150,000 ج.د

الحدود	شمالاً حرم المسار الأول
	جنوباً المحل المسمى بطن الحصان
	شرقاً ملك للغير
	غرباً رأس مثلث

الأطوال	شمالاً بطول 878.78 + 66.09 م
	جنوباً بطول 865.39 م
	شرقاً بطول 377.74 م
	غرباً بطول 0

معلومات إضافية

ملاحظة

- توجد اختلافات بين الصك والطبيعة في البيانات المساحية للعقار ، وهي مبينة في الرفع المساحي المرفق
- يوجد اعمدة كهرباء ضغط عالي خارج الملكية في الجهة الغربية
- الارض عبارة عن ارض زراعية على الطبيعة مشتركة مع الارض المجاورة لها في الحد الشرقي

أقرب المعالم

عنيزة بوليفارد
12.1 كم

طريق عمر بن الخطاب
6.9 كم

طريق الأمير محمد بن سلمان
9.5 كم

الرفع المساحي

صور إضافية

موقع العقار



05:16 مساءً

2026/01/05

تفلق المزايدة
على العقار

12

وصف العقار

العقار عبارة عن أرض زراعية

شمالاً حرم المسار الثاني
جنوباً حرم المسار الأول
شرقاً + المفل المسمى بطن الحصان
غرباً ملك للغير
ملك للغير ثم ملك للغير وشارع بعرض 15 م ثم
ملك للغير ثم شارع بعرض 15 م ثم شارع بعرض
20 م ثم شارع بعرض 15 م ثم ملك للغير ثم
محارم اسفلت الموشيزه 30م

الحدود

المساحة م² 40,572.02
الاستخدام زراعي
الحي عنيزة / شرق عنيزة
مبلغ المشاركة 50,000 ج.د

النوع أرض زراعية
رقم الصك 962061002610
رقم المخطط -
رقم القطعة -

شمالاً بطول 1,145.07 م
جنوباً بطول 237.23 + 22.83 + 897.68 م
شرقاً بطول 30.27 م
غرباً بطول 22.12 م

الأطوال

معلومات إضافية

ملاحظة

- توجد اختلافات بين الصك والطبيعة في البيانات المساحية للعقار ، وهي مبنية في الرفع المساحي المرفق
- يوجد اعمدة كهرباء ضغط عالي خارج الملكية في الجهة الشرقية والغربية

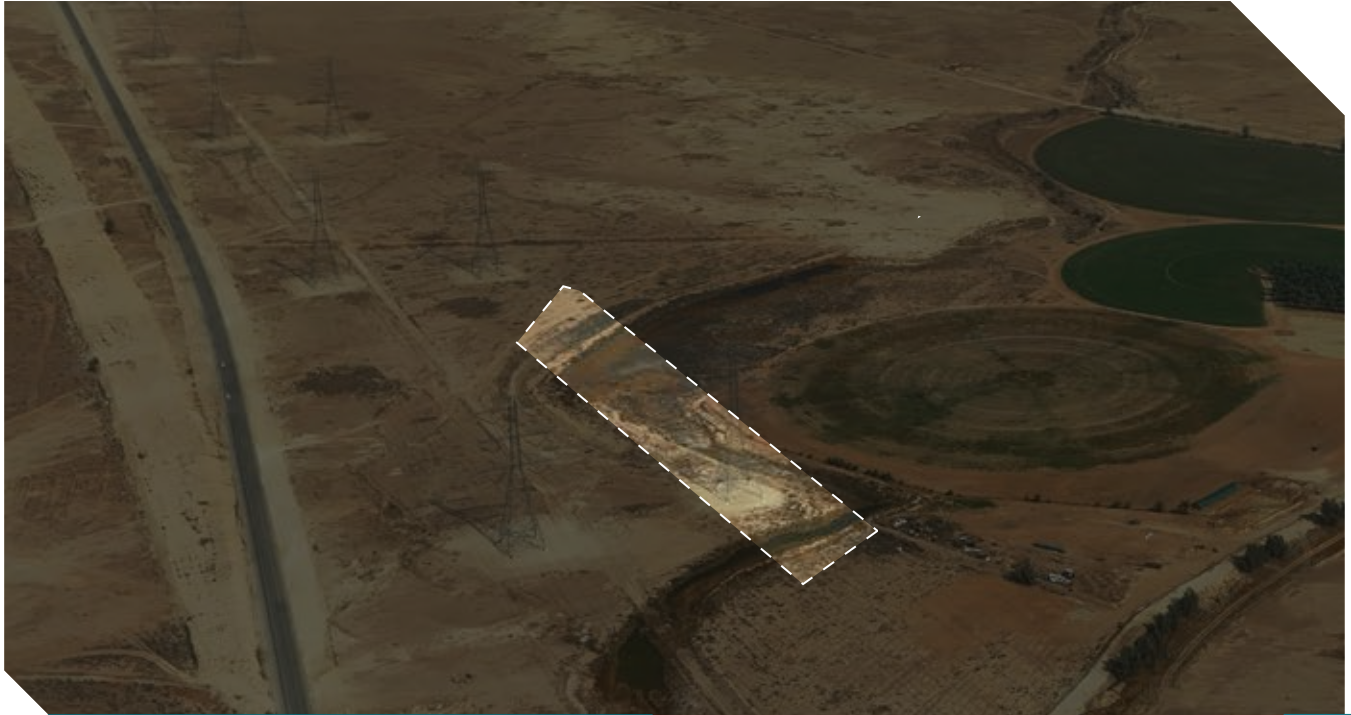
أقرب المعالم

طريق الأمير محمد بن سلمان 9 كم
طريق عثمان بن عفان 9.6 كم
مركز القصيم العلمي 8.6 كم

الرفع المساحي

صور إضافية

موقع العقار



05:14 مساءً

2026/01/05

تفلق المزايدة
على العقار

13

وصف العقار

العقار عبارة عن أرض زراعية

النوع	أرض زراعية
رقم الصك	362092001938
رقم المخطط	-
رقم القطعة	-
المساحة م ²	18,111.75
الاستخدام	زراعي
الحي	عنيزة / شرق عنيزة
مبلغ المشاركة	20,000 ج.د

الحدود
شمالاً
جنوباً
شرقاً
غرباً
الجزء ب المتبقى في ملك المالك
الجزء أ المتبقى في ملك المالك
+ حرم المسار الأول الجزء د
حرم المسار الأول الجزء هـ
حرم المسار الأول الجزء ج

الأطوال
شمالاً
جنوباً
شرقاً
غرباً
بطول 335.27 م
بطول 24.43 + 228.11 + 92.20 م
بطول 19.51 + 1.63 م
بطول 66.62 م
بطول 55.43 م

معلومات إضافية

ملاحظة

- يوجد اعمدة كهرباء ضغط عالي داخل الملكية في الجهة الغربية
- توجد اختلافات بين الصك والطبيعة في البيانات المساحية للعقار ، وهي مبينة في الرفع المساحي المرفق

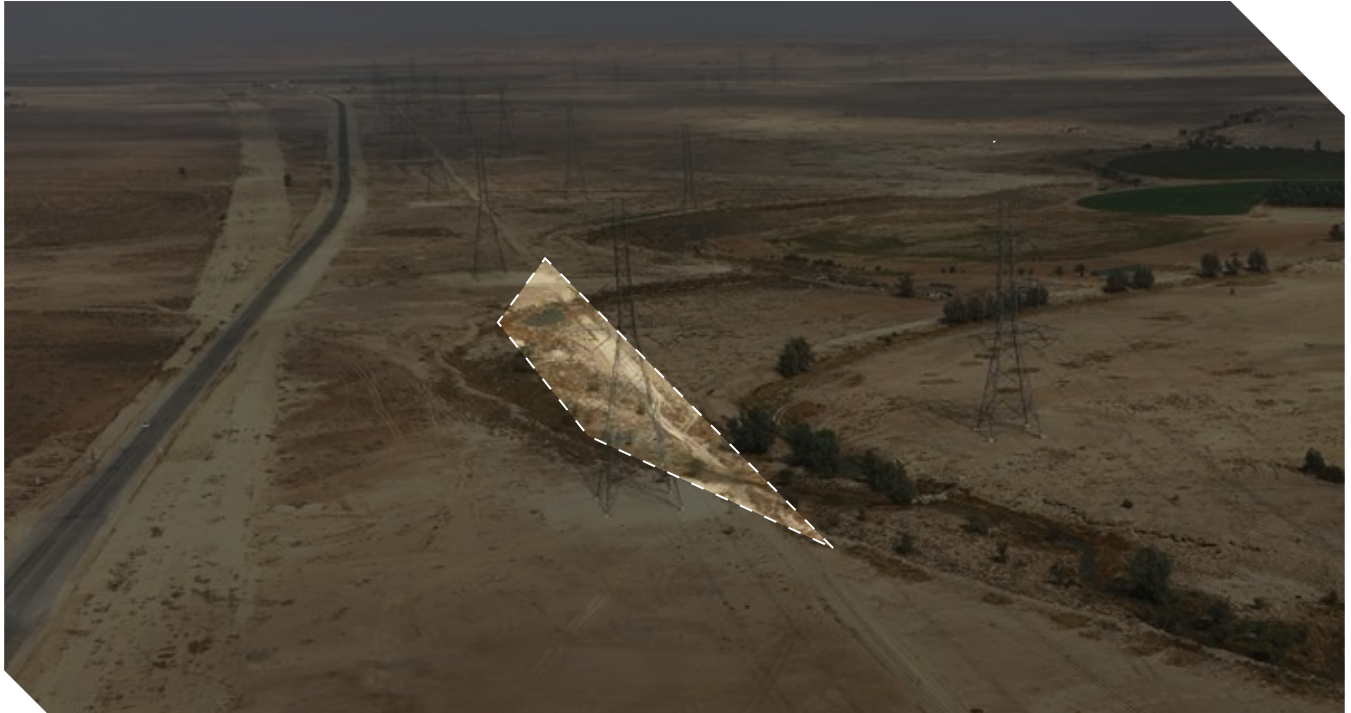
أقرب المعالم

طريق الأمير محمد بن سلمان 3.4 كم
طريق الملك خالد 7.3 كم
منتزه شعيب المقفازة 1 كم

الرفع المساحي

صور إضافية

موقع العقار



14

تفلق المزايدة
على العقار05:12 مساءً
2026/01/05

وصف العقار

العقار عبارة عن أرض زراعية

الحدود
شمالاً الجزء ج المتبقي في ملك المالك
جنوباً الجزء ب المتبقي في ملك المالك
شرقاً حرم المسار الثاني الجزء ب
غرباً حرم المسار الثاني الجزء أالمساحة م² 17918.75
الاستخدام زراعي
الحي عنيزة / شرق عنيزة
مبلغ المشاركة 20,000 جالنوع أرض زراعية
رقم الصك 362045001878
رقم المخطط -
رقم القطعة -الأطوال
شمالاً بطول 206.29 م
جنوباً بطول 450.75 م
شرقاً بطول 10.23 + 38.67 + 40.49 م
غرباً بطول 38.83 + 44.13 + 96.15 م

معلومات إضافية

ملاحظة

- يوجد اختلاف بين المساحة بالطبيعة والمساحة المذكورة بالصك حيث أن الصك 17918.75 م² حساباً 17474.10 م² والرفع 17474.10 م²
- توجد اختلافات بين الصك والطبيعة في البيانات المساحية للعقار ، وهي مبينة في الرفع المساحي المرفق
- يوجد اعمدة كهرباء ضغط عالي داخل الملكية في الجهة الغربية

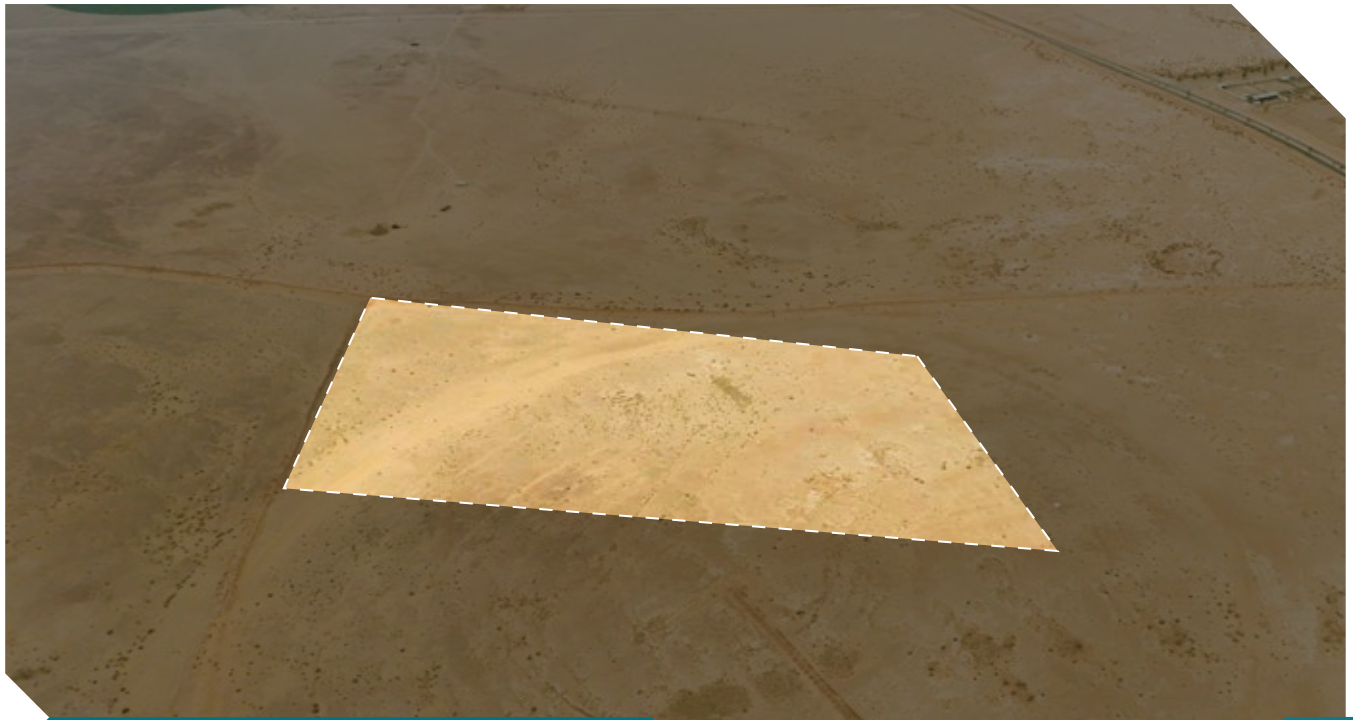
أقرب المعالم

مستشفى الملك
سعود
14.8 كممجمع الكليات
الجامعية بعنيزة
6.6 كمطريق الأمير محمد بن سلمان
5.6 كم

الرفع المساحي

صور إضافية

موقع العقار



05:10 مساءً

2026/01/05

تفلق المزايدة
على العقار

15

وصف العقار

العقار عبارة عن أرض زراعية

النوع	أرض زراعية	المساحة م ²	90,000	الحدود	شمالاً	قطعة رقم 1
رقم الصك	399635000751	الاستخدام	زراعي		جنوباً	قطعة رقم 3 ورقم 4 ورقم 5
رقم المخطط	1005	الحي	القوارة / شمال القوارة		شرقاً	مزرعة
رقم القطعة	2	مبلغ المشاركة	20,000 ج.م		غرباً	شارع بعرض 50 م

الأطوال	شمالاً	بطول 440 م
	جنوباً	بطول 470 م
	شرقاً	بطول 225 م
	غرباً	بطول 210 م

معلومات إضافية

ملاحظة

- توجد اختلافات بين الصك والطبيعة في البيانات المساحية للعقار ، وهي مبينة في الرفع المساحي المرفق

أقرب المعالم

مستشفى القوارة العام
26 كم



مركز صحي كبد المركز الطبي
1.8 كم



الرفع المساحي

صور إضافية

موقع العقار



05:08 مساءً



2026/01/05

تفلق المزايدة
على العقار

16

وصف العقار

العقار عبارة عن أرض زراعية

النوع	أرض زراعية
رقم الصك	462012002481
رقم المخطط	-
رقم القطعة	-
المساحة م ²	5,010
الاستخدام	زراعي
الحي	عنيزة / شرق عنيزة
مبلغ المشاركة	5,000 ج.د

الحدود
شمالاً الجزء ب المتبقى في ملك المالك
جنوباً الجزء أ المتبقى في ملك المالك
شرقاً حرم المسار الأول الجزء ج
غرباً حرم المسار الأول الجزء ب

الأطوال
شمالاً بطول 110.21 م
جنوباً بطول 89.75 م
شرقاً بطول 63.06 + 1.20 م
غرباً بطول 77.59 + 1.12 م

معلومات إضافية

ملاحظة

- يوجد طريق ترابي يمر من القطعة الى القطعة المجاورة
- يوجد اسلاك ضغط عالي تمر من القطعة في الجهة الغربية
- توجد اختلافات بين الصك والطبيعة في البيانات المساحية للعقار ، وهي مبينة في الرفع المساحي المرفق

أقرب المعالم

طريق الأمير محمد بن سلمان 9.3 كم
طريق عمر بن الخطاب 9.9 كم
منتزه شعيب بن المقيزة 600 م

الرفع المساحي

صور إضافية

موقع العقار



17

تفلق المزايدة
على العقار

2026/01/05

05:06 مساءً

وصف العقار

العقار عبارة عن أرض زراعية

النوع	أرض زراعية
رقم الصك	762001002020
رقم المخطط	-
رقم القطعة	-
المساحة م ²	4,164.34
الاستخدام	زراعي
الحي	عنيزة / شرق عنيزة
مبلغ المشاركة	20,000 ج.د

الحدود	شمالاً
الجزء ب المتبقى في ملك المالك	جنوباً
المحل المسمى بطن الحصان	شرقاً
حرم المسار الأول الجزء ب	غرباً
حرم المسار الأول الجزء أ	

الأطوال	شمالاً
بطول 153.96 م	جنوباً
بطول 99.18 م	شرقاً
بطول 65.64 + 29.80 م	غرباً
بطول 30.61 م	

معلومات إضافية

ملاحظة

- توجد اختلافات بين الصك والطبيعة في البيانات المساحية للعقار ، وهي مبينة في الرفع المساحي المرفق
- يوجد اسلاك ضغط عالي تمر من القطعة من الشمال إلى الجنوب
- يوجد عمود كهرباء ضغط عالي خارج الملكية في الجهة الشمالية

أقرب المعالم

طريق الأمير محمد بن سلمان 10.2 كم
طريق عمر بن الخطاب 6 كم
منتزه شعيب بن المقفزة 55 م

الرفع المساحي

صور إضافية

موقع العقار



05:04 مساءً



2026/01/05

تفلق المزايدة
على العقار

18

وصف العقار

العقار عبارة عن أرض فضاء سكنية

النوع	أرض سكنية	المساحة م ²	400	شمالاً	قطعة رقم 151
رقم الصك	362520002497	الاستخدام	سكني	جنوباً	قطعة رقم 155
رقم المخطط	ق / 134	الحي	الشماسية / السلام	شرقاً	قطعة رقم 152
رقم القطعة	153	مبلغ المشاركة	2,000 ج.د	غرباً	شارع بعرض 15 م

الحدود

شمالاً بطول 20 م
جنوباً بطول 20 م
شرقاً بطول 20 م
غرباً بطول 20 م

الأطوال

معلومات إضافية

أقرب المعالم

مركز الرعاية الصحية الأولية
1.1 كم



طريق الملك عبد الله
900 م



طريق دكات النفود
3.1 كم



الرفع المساحي

صور إضافية

موقع العقار



19

تفلق المزايدة
على العقار

2026/01/05

05:02 مساءً

وصف العقار

العقار عبارة عن أرض سكنية مسورة من ثلاث جهات

النوع	أرض سكنية	المساحة م ²	695.52	الحدود	شمالاً جنوباً شرقاً غرباً	حوش ملك للغير المقام على القطعة رقم 53 شارع بعرض 20 م حوش ملك للغير المقام على القطعة رقم 52 حوش مقام على القطعة رقم 56
رقم الصك	463301003259	الاستخدام	سكني	الحدود	شمالاً جنوباً شرقاً غرباً	حوش ملك للغير المقام على القطعة رقم 53 شارع بعرض 20 م حوش ملك للغير المقام على القطعة رقم 52 حوش مقام على القطعة رقم 56
رقم المخطط	ق / 5136	الحي	روض الجواء	الحدود	شمالاً جنوباً شرقاً غرباً	حوش ملك للغير المقام على القطعة رقم 53 شارع بعرض 20 م حوش ملك للغير المقام على القطعة رقم 52 حوش مقام على القطعة رقم 56
رقم القطعة	54	مبلغ المشاركة	2,000 ج.د	الحدود	شمالاً جنوباً شرقاً غرباً	حوش ملك للغير المقام على القطعة رقم 53 شارع بعرض 20 م حوش ملك للغير المقام على القطعة رقم 52 حوش مقام على القطعة رقم 56

معلومات إضافية

ملاحظة

- يوجد اختلاف في رقم المخطط بين الصك والمستكشفات حيث أن رقم المخطط حسب الصك (5136 / ق) وحسب المستكشفات (1536 / ق)
- توجد اختلافات بين الصك والطبيعة في البيانات المساحية للعقار ، وهي مبينة في الرفع المساحي المرفق

أقرب المعالم

حديقة روض الجواء
180 م



جامع روض الجواء
160 م



ابتدائية روض الجواء للبنات
450 م

الرفع المساحي

صور إضافية

موقع العقار



20

تفلق المزايدة
على العقار

2026/01/05

05:00 مساءً

وصف العقار

العقار عبارة عن أرض زراعية

النوع	أرض زراعية	المساحة م ²	63.38	شمالاً	رأس مثلث
رقم الصك	462001002021	الاستخدام	زراعي	جنوباً	الجزء ب المتبقى في ملك المالك
رقم المخطط	-	الحي	عنيزة / شرق عنيزة	شرقاً	حرم المسار الثاني الجزء ب
رقم القطعة	-	مبلغ المشاركة	100 ٪	غرباً	حرم المسار الثاني الجزء ب

معلومات إضافية

ملاحظة

- يوجد اختلاف بين المساحة بالطبيعة والمساحة المذكورة بالصك حيث أن الصك 63.38 م² حسابياً 94.77 م² والرفع 94.77 م²
- توجد اختلافات بين الصك والطبيعة في البيانات المساحية للعقار ، وهي مبينة في الرفع المساحي المرفق

أقرب المعالم

طريق الأمير محمد بن سلمان 9.1 كم
طريق عمر بن الخطاب 9.6 كم
منتزه شعيب بن المفازة 1 كم

الرفع المساحي

صور إضافية

موقع العقار

شروط الدخول بالمزاد

- التسجيل في منصة المزاد الإلكتروني (سومتك للمزادات)
- سداد مبلغ المشاركة بالقيمة المحددة لكل أصل عن طريق منصة المزاد الإلكتروني ويعتبر المبلغ جزءًا من الثمن لمن يرسو عليه المزاد ولا يحق له استرداده، وفي حالة رسو المزاد يتم سداد بقية المبلغ فور صدور فاتورة السداد وذلك خلال مدة التحصيل المعتمدة
- عند رسو المزاد على المشتري، يتم سداد المبلغ شاملًا قيمة السعي فوزًا، وفي حال تعذر السداد خلال ثلاثة أيام عمل من تاريخ صدور محضر الترسية فيعيد البيع على حساب المشتري المتخلف عن السداد، ويتحمل المشتري المتخلف تكاليف إعادة البيع على حسابه ولل مركز الحق في تمديد الفترة من ثلاثة أيام إلى عشرة أيام إذا دعت الحاجة
- المعاينة للأصل خلال فترة الإعلان
- يسقط خيار المجلس حال رسو المزاد
- يلتزم من يرسو عليه المزاد بسداد مبلغ السعي 2.5 % من ثمن البيع شاملًا لضريبة القيمة المضافة
- يلتزم المشتري بسداد ضريبة التصرفات العقارية بقيمة 5 % من ثمن البيع وذلك خلال فترة التحصيل المحددة أعلاه
- تم الإعلان بناءً على البيانات والمواصفات الواردة في وثيقة العقار ولا يتحمل المركز أدنى مسؤولية عن أي اختلاف في العقار على أرض الواقع عما هو مدون في الوثيقة
- يتم البيع والإفراغ وفقًا لقواعد مركز الإسناد والتصفية «إنفاذ»

خطوات المشاركة في المزاد الإلكتروني

- 1 تسجيل الدخول في منصة سومتك للمزادات
- 2 إستعراض المزادات
- 3 سداد قيمة المشاركة في المزاد (قابلة للإسترداد)
- 4 إختيار مزاد (ببإدار القصيم) والدخول للمشاركة
- 5 الفوز بالمزاد



امسح للدخول على
المنصة الإلكترونية

يقام المزاد

منصة سومتك للمزادات  إلى الاثنين 05 يناير 2026 م  من 05:00 - 05:38 مساءً
من الخميس 01 يناير 2026 م  الساعة 12:00 مساءً

للتواصل والاستفسار

 0501090408
 0510400400

وكيل البيع القضائي شركة بن سعيدان للخدمات العقارية

رقم الموافقة : 000 رخصة وكيل البيع / 45020092 رخصة فال / 4200000272