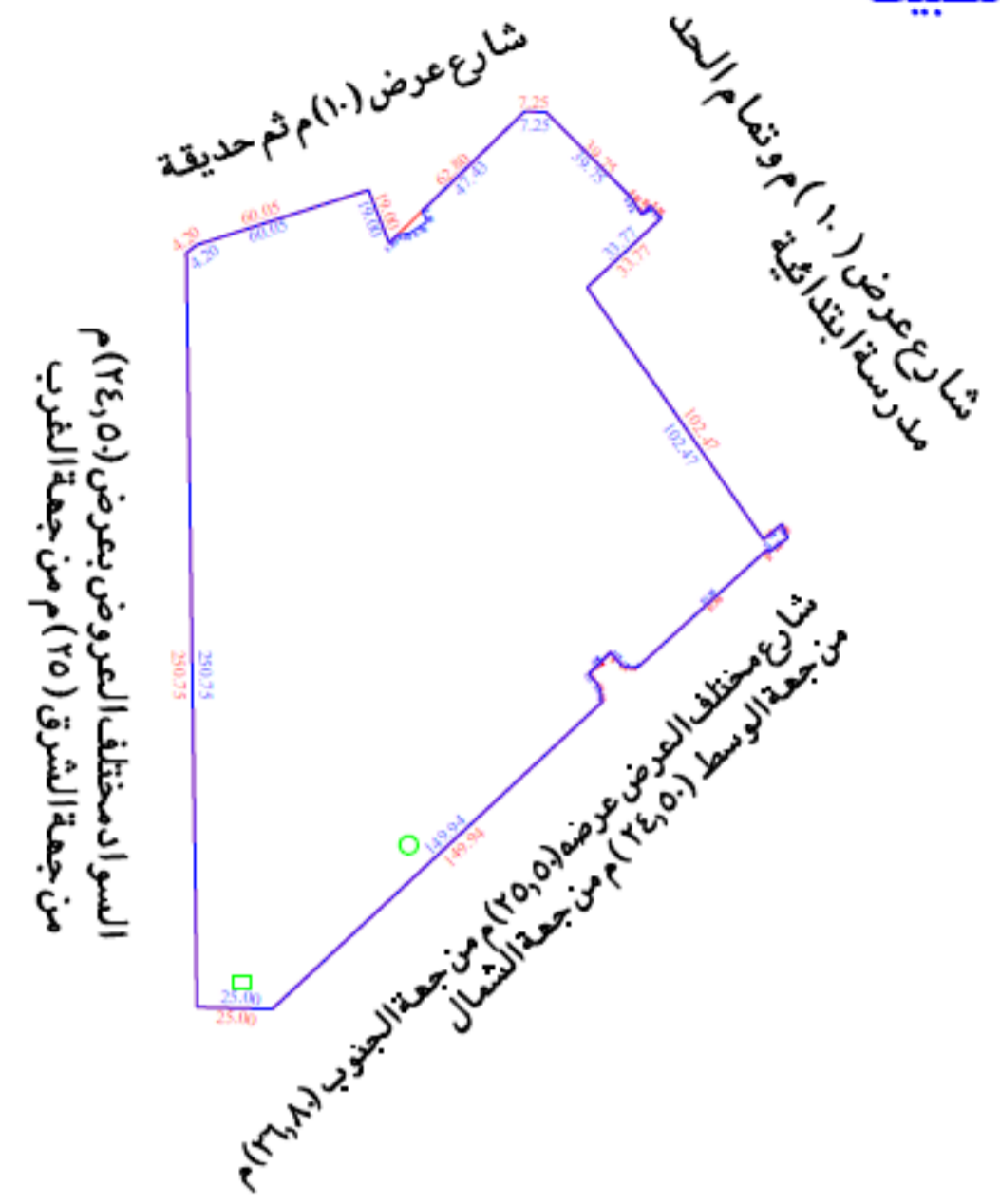


نموذج قرار مساحي

بيانات الصك	
رقم الوثيقة	٣٢٠٧١٠٠٠٢١٥٠
تاريخ الوثيقة	
مصدرة	وزارة العدل
تفاصيل الملك	
هوية المالك	
اسم المالك	
نسبة الملكية	
تفاصيل العقار	
رقم القطعة	بدون
رقم المخطط	بدون
المساحة	٣٥٥٧٧,١ م ^٢
نوع العقار	قطعة ارض
الحي	شعار
المدينة	الطائف
شركة فجن الاعمال للاستشارات الهندسية	
شعار المكتب	الختم
	
تاريخ اعداد الكروكي	١٤٤٦/٠٧/٢٦ هـ
اسم المهندس	
رقم الجوال	

حدالصك
حدالطبيعة



السواحل مختلف العروض بعرض (٢٤,٥) م من جهة الشرق (٢٥) م من جهة الغرب

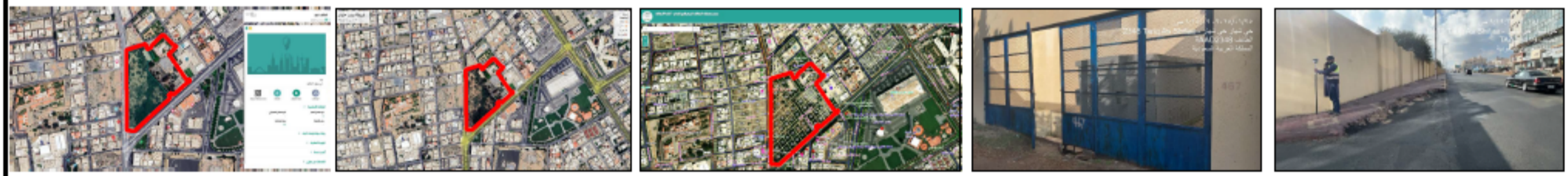
اقرار



جري الوقوف على الطبيعة من قبل مساح مكتب فجن للاستشارات الهندسية
تبيين الاتي :

- 1 / نوع الصك : سكني تجاري سكني تجاري زراعي اشغال عامة
- 2 / الارض على الطبيعة : مبنى قائم ارض فضاء ارض مسورة ارض مسورة وملاحق ارض زراعية اخرى
- 3 / طبيعة الارض : منبسطة جبلية اخرى
- 4 / قرار التحديد : مطابق غير مطابق
- 5 / المخطط على الطبيعة : منفذ غير منفذ عشوائي
- 6 / التداخل مع الملكيات المجاورة : يوجد لا يوجد
- 7 / يتحمل المكتب الهندسي المسؤولية على ما ورد في مخطط الرفع المساحي من حدود واطوال واحداثيات
- 8 / هذا التقرير المساحي لا يعتد به كأثبات لسلامة اجراءات التملك او تثبتت حدود الصك وموقعة
- 9 / تم الربط باقرب نقطة ثابتة
- 10 / الارض على مستكشف الطائف مفرزة ومخططة الى قطع اراضى متعددة ويتخللها شوارع حسب التنظيم في مستكشف الطائف
- 11 / رقم المخطط في مستكشف بلدي ومستكشف الطائف (١٩)
- 12 / الارض عبارة عن ارض مسورة يوجد بها مباني قائمة وملاحق وخزان ماء عمودي على سطح الارض
- 13 / يوجد غرفة كهرباء في الجهة الجنوبية الغربية داخل حدود الصك
- 14 / يوجد خزان في الجهة الجنوبية

للوصول للموقع



الاتجاه		بموجب الصك		بموجب الطبيعة		الاتجاه	
الشمال	شارع عرض (١٠) م ثم حديقة بطول (٧,٢٥+٦٢,٨٠+١٩,٠٠+٦,٠٥+٤,٢٠) متر	الشمال	شارع عرض (١٠) م ثم حديقة بطول (٧,٢٥+٦٢,٨٠+١٩,٠٠+٦,٠٥+٤,٢٠) متر	الشماليات	٦,٩٦+٤,٠٠+٣,٨٩+١٩,٠٠+٦,٠٥+٤,٢٠	الشماليات	٦,٩٦+٤,٠٠+٣,٨٩+١٩,٠٠+٦,٠٥+٤,٢٠
الشرق	شارع عرض (١٠) م وتنام الحد مدرسة ابتدائية بطول (٤,٩٥+٨,٠٠+١٠,٢٤+٣٣,٧٧+٥,٥٦+٣,٩٥+٦,٨٢+٣٩,٧٥) متر	الشرق	شارع عرض (١٠) م وتنام الحد مدرسة ابتدائية بطول (٤,٩٥+٨,٠٠+١٠,٢٤+٣٣,٧٧+٥,٥٦+٣,٩٥+٦,٨٢+٣٩,٧٥) متر	الشماليات	٤,٩٥+٨,٠٠+١٠,٢٤+٣٣,٧٧+٥,٥٦+٣,٩٥+٦,٨٢+٣٩,٧٥	الشماليات	٤,٩٥+٨,٠٠+١٠,٢٤+٣٣,٧٧+٥,٥٦+٣,٩٥+٦,٨٢+٣٩,٧٥
الجنوب	السواحل مختلف العروض بعرض (٢٤,٥) م من جهة الشرق (٢٥) م من جهة الغرب بطول (٢,٧٤+٤,٥٢+١,٢٥+٥,٧٨+٢,٤٥+٢,٨٨+٥٧,٩٦+٠,٩٤+٨,٠٠) متر	الجنوب	السواحل مختلف العروض بعرض (٢٤,٥) م من جهة الشرق (٢٥) م من جهة الغرب بطول (٢,٧٤+٤,٥٢+١,٢٥+٥,٧٨+٢,٤٥+٢,٨٨+٥٧,٩٦+٠,٩٤+٨,٠٠) متر	الشماليات	٢,٧٤+٤,٥٢+١,٢٥+٥,٧٨+٢,٤٥+٢,٨٨+٥٧,٩٦+٠,٩٤+٨,٠٠	الشماليات	٢,٧٤+٤,٥٢+١,٢٥+٥,٧٨+٢,٤٥+٢,٨٨+٥٧,٩٦+٠,٩٤+٨,٠٠
الغرب	شارع عرض (٢٥) م من جهة الجنوب (٣٦,٨) م من جهة الوسط (٢٤,٥) م من جهة الشمال بطول (٢٥,٧٥) متر	الغرب	شارع عرض (٢٥) م من جهة الجنوب (٣٦,٨) م من جهة الوسط (٢٤,٥) م من جهة الشمال بطول (٢٥,٧٥) متر	الشماليات	٢٥,٧٥	الشماليات	٢٥,٧٥
المساحة	٣٥٥٧٧,١ م ^٢	المساحة	٣٥٥٧٧,١ م ^٢	الشماليات	٣٥٥٨٧,٦٤ م ^٢	الشماليات	٣٥٥٨٧,٦٤ م ^٢

