



إنفاذ Infath

مركز الإسناد والتصفية - إنفاذ

مركز الإسناد والتصفية "إنفاذ" مركز حكومي مستقل إداريًا وماليًا، يختص بالإشراف على أعمال التصفية والبيع للأصول الثابتة والمنقولة والتي تُسند إليه من قبل الجهات القضائية والحكومية كتصفية الشركات والشركات والصناديق والمساهمات، وذلك من خلال إسنادها إلى الجهات المتخصصة فنيًا والإشراف على أعمالها؛ للإسهام في تسريع عملية استيفاء الحقوق.

920000100



www.infath.gov.sa



infath_sa
infathauctions



رمال الجزيرة العقارية
RIMAL AL JAZIRA

رمال الجزيرة العقارية

متخصصة في تنظيم المزادات والتسويق العقاري وإدارة الأملاك , تقدم خدماتها بشكل محترف ونوعي وباستخدام أحدث التقنيات والأدوات التسويقية الفعالة بإدارة وإشراف نخبة من المختصين الخبراء ذوي الكفاءة العالية, حيث تسعى إلى تقديم كل ما هو جديد ونوعي في عالم التسويق العقاري والمزادات, وأستطاعت تحقيق قصص نجاح متعددة لتصبح رقماً صعباً في عالم الشركات العقارية والتسويق العقاري في المملكة.

920033891
0506660333



rimalaljazira.sa



Rimal_Aljazira



مزاا القافلة

تعلن رمال الجزيرة العقارية عن البيع بالمزاد العلني تحت إشراف مركز الإسناد والتصفية "إنفاذ"

4:30 مساءً



الثلاثاء 09 سبتمبر 2025



قاعة المؤتمرات غرفة المدينة



منصة سومتك



سيتم توثيق / تصوير المزاد عبر الصور الفوتوغرافية والفيديو لأغراض التسويق والنشر

بيان العقارات

شيك الدخول	رقم الصك	رقم القطعة	رقم المخطط	المساحة م ²	الحي	المدينة	نوع العقار
800,000	615703002736	-	-	6241.83	العاقول	المدينة المنورة	أرض تجارية سكنية
100,000	315703004293	391	606 / ت / 413هـ	1663.8	الدفاع	المدينة المنورة	أرض تجارية سكنية
100,000	915703004291	393	606 / ت / 413هـ	1530.91	الدفاع	المدينة المنورة	أرض تجارية سكنية
100,000	615703004289	395	606 / ت / 413هـ	1321.97	الدفاع	المدينة المنورة	أرض تجارية سكنية
100,000	915703004295	389	606 / ت / 413هـ	1269.11	الدفاع	المدينة المنورة	أرض تجارية سكنية
100,000	615703004296	388	606 / ت / 413هـ	1063.85	الدفاع	المدينة المنورة	أرض تجارية سكنية
50,000	415703004294	390	606 / ت / 413هـ	1351.95	الدفاع	المدينة المنورة	أرض سكنية
50,000	315703004292	392	606 / ت / 413هـ	1237.25	الدفاع	المدينة المنورة	أرض سكنية
50,000	315703004290	394	606 / ت / 413هـ	1104.22	الدفاع	المدينة المنورة	أرض سكنية

01

02

03

04

05

06

07

08

09



01

وصف العقار

العقار عبارة عن أرض تجارية سكنية بواجهة شمالية على طريق الملك عبدالعزيز مباشرة أحد اهم الطرق الشريانية المؤدية إلى المسجد النبوي الشريف بطول ضلع 85.40 متر. يجاور العقار أهم الطرق الرئيسية بالمدينة المنورة شمالاً طريق الملك عبدالعزيز، الطريق الدائري الثالث غرباً، طريق الهجرة الفرعي جنوباً.

النوع	رقم الصك	رقم المخطط	رقم القطعة
أرض تجارية سكنية	615703002736	-	-
المساحة 2م	6241.83	التجاري سكني	العاقول
الاستخدام	الحي	شيك الدخول	800,000

شمالاً شارع الملك عبدالعزيز عرض 100 متر
جنوباً أرض تابعة للأمانة
شرقاً أرض تابعه للأمانة
غرباً جار والبعض أرض تابعة للأمانة

الحدود

شمالاً بطول 85.40 متر
جنوباً بطول 84 متر
شرقاً بطول 73.70 متر
غرباً بطول 73.70 متر

الأطوال

معلومات إضافية

موقع العقار

صور إضافية

الرفع المساحي



المعالم القريبة

- محطة القطار
400 متر
- ميدان الملك عبدالعزيز
350 متر
- الكلية التقنية
1.9 كم
- غرفة المدينة المنورة
1.5 كم
- الكلية التقنية العالمية للبنات
1.9 كم
- المعهد المهني
1.9 كم
- المسجد النبوي الشريف
10 كم
- كلية خدمة المجتمع - جامعة طيبة
2 كم



02

وصف العقار

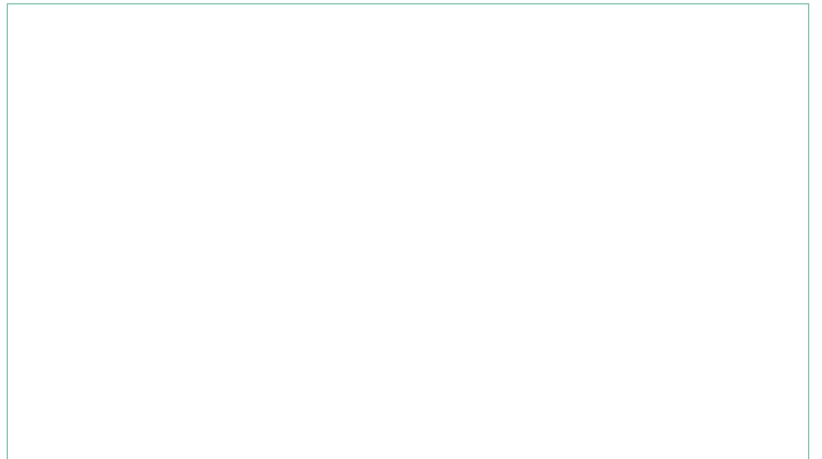
العقار عبارة عن أرض تجارية سكنية بواجهة جنوبية على طريق ثابت بن النعمان، يجاور العقار أهم الطرق الرئيسية بالمدينة المنورة شمالاً الإمام مسلم ، شرقاً طريق الأمير نايف بن عبدالعزيز ، غرباً طريق الملك سعود .

النوع	رقم الصك	رقم المخطط	رقم القطعة
أرض تجارية سكنية	315703004293	606 / ت / 1413هـ	391
المساحة 2م	1663.8	تجاري سكني	الدفاع
الاستخدام	100,000	شيك الدخول	
الحي			

الحدود
شمالاً قطعة رقم 390
جنوباً شارع عرض 60 متر
شرقاً قطعة رقم 392
غرباً قطعة رقم 389

الأطوال
شمالاً بطول 41 متر
جنوباً بطول 41 متر
شرقاً بطول 40.45 متر
غرباً بطول 40.73 متر

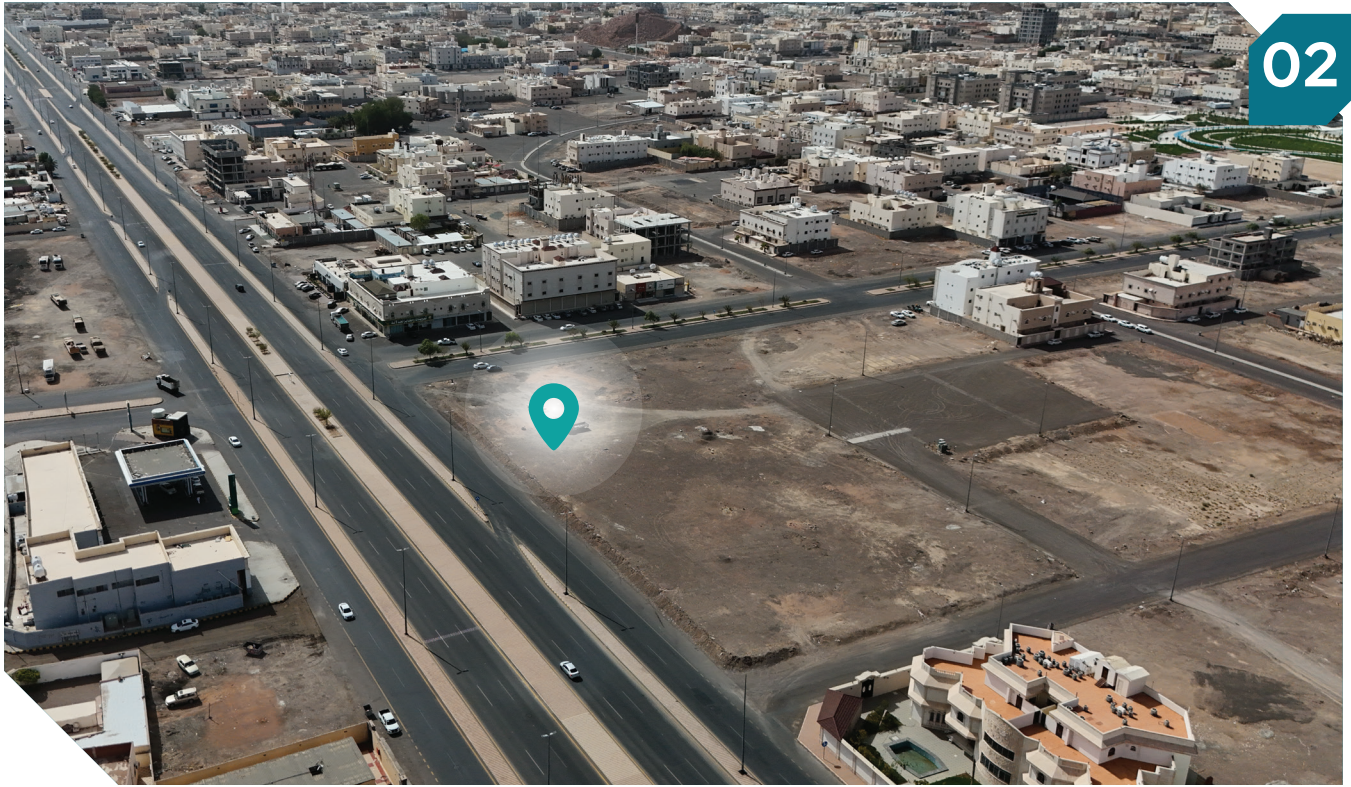
معلومات إضافية



موقع العقار

صور إضافية

الرفع المساحي



المعالم القريبة

■ مستشفى الأمير سلطان العسكري
3 كم

■ مدرسة الوطن النموذجية الأهلية
1.4 كم

■ الأحوال المدنية فرع العزيزية
400 متر

■ مدارس تيجان النور الأهلية
1 كم

■ مدرسة يزيد بن الأحنس السلمي
1.9 كم



03

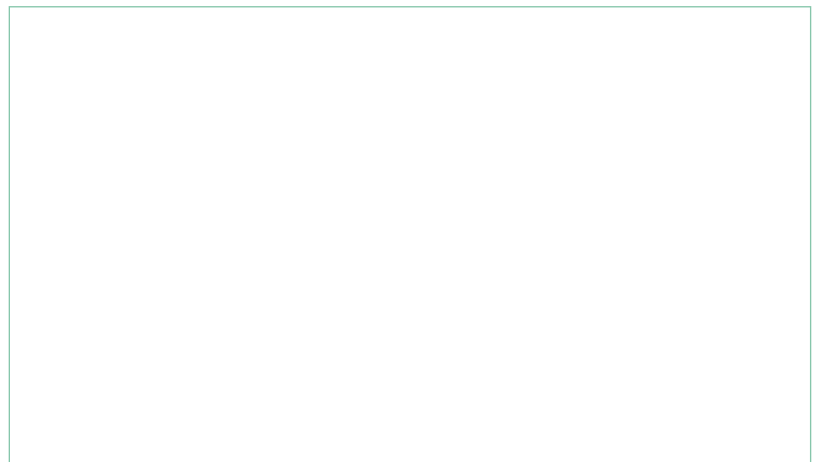
وصف العقار

العقار عبارة عن أرض تجارية سكنية بواجهة جنوبية على طريق ثابت بن النعمان، يجاور العقار أهم الطرق الرئيسية بالمدينة المنورة شمالاً الإمام مسلم، شرقاً طريق الأمير نايف بن عبدالعزيز، غرباً طريق الملك سعود .

النوع	أرض تجارية سكنية	المساحة م ²	1530.91	شمالاً	قطعة رقم 392
رقم الصك	915703004291	الاستخدام	تجاري سكني	جنوباً	شارع عرض 60 متر
رقم المخطط	606 / ت / 1413 هـ	الحي	الدفاع	شرقاً	قطعة رقم 395
رقم القطعة	393	شيك الدخول	100,000	غرباً	قطعة رقم 391

شمالاً	بطول 38 متر
جنوباً	بطول 38 متر
شرقاً	بطول 40.14 متر
غرباً	بطول 40.45 متر

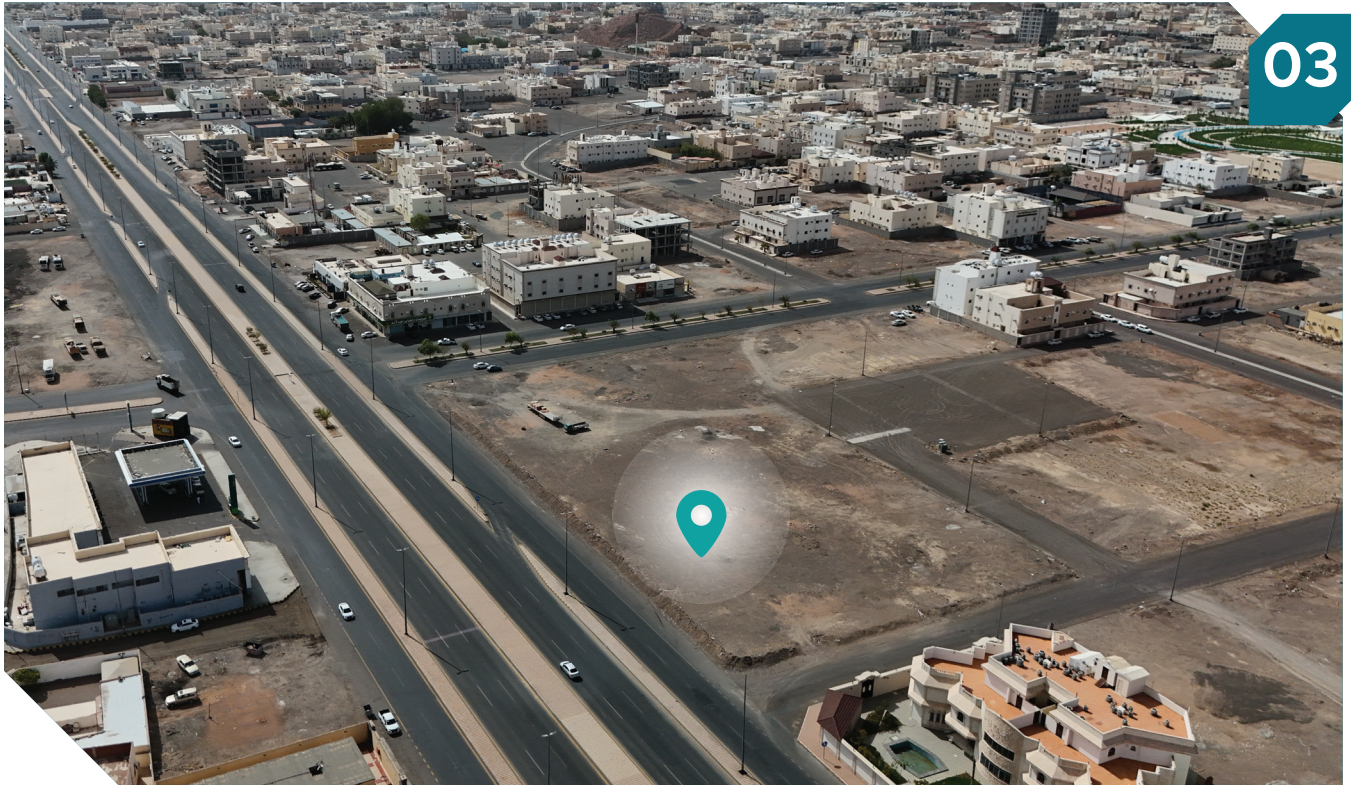
معلومات إضافية



موقع العقار

صور إضافية

الرفع المساحي



المعالم القريبة

■ مستشفى الأمير سلطان العسكري
3 كم

■ مدرسة الوطن النموذجية الأهلية
1.4 كم

■ الأحوال المدنية فرع العزيزية
400 متر

■ مدارس تيجان النور الأهلية
1 كم

■ مدرسة يزيد بن الأحنس السلمي
1.9 كم



04

وصف العقار

العقار عبارة عن أرض تجارية سكنية بواجهتين جنوبية على طريق ثابت بن النعمان و شرقية على شارع يزيد بن سلمة الجعفي، يجاور العقار أهم الطرق الرئيسية بالمدينة المنورة شمالاً الإمام مسلم ، شرقاً طريق الأمير نايف بن عبدالعزيز ، غرباً طريق الملك سعود .

النوع	رقم الصك	رقم المخطط	رقم القطعة
أرض تجارية سكنية	615703004289	606 / ت / 1413هـ	395
المساحة 2م	1321.97	التجارة سكني	الدفع
الاستخدام	الدفع	100,000	شيك الدخول
النوع	رقم الصك	رقم المخطط	رقم القطعة
أرض تجارية سكنية	615703004289	606 / ت / 1413هـ	395
المساحة 2م	1321.97	التجارة سكني	الدفع
الاستخدام	الدفع	100,000	شيك الدخول

معلومات إضافية

توجد اختلافات بين الصك والطبيعة في البيانات المساحية للعقار، وهي مبينة في الرفع المساحي المرفق.

شمالاً قطعة رقم 394
جنوباً شارع عرض 60 متر
شرقاً شارع عرض 16 متر
غرباً قطعة رقم 393

الحدود

شمالاً بطول 33.50 متر
جنوباً بطول من شرق الى غرب 8.57 متر
شرقاً بطول 33.90 متر
غرباً بطول 40.14 متر

الأطوال

موقع العقار

صور إضافية

الرفع المساحي



المعالم القريبة

■ مستشفى الأمير سلطان العسكري
3 كم

■ مدرسة الوطن النموذجية الأهلية
1.4 كم

■ الأحوال المدنية فرع العزيزية
400 متر

■ مدارس تيجان النور الأهلية
1 كم

■ مدرسة يزيد بن الأحنس السلمي
1.9 كم



05

وصف العقار

العقار عبارة عن أرض تجارية سكنية بواجهتين جنوبية على طريق ثابت بن النعمان ، و غربية على شارع الإمام ابن ماجه، يجاور العقار أهم الطرق الرئيسية بالمدينة المنورة شمالاً الإمام مسلم ، شرقاً طريق الأمير نايف بن عبدالعزيز ، غرباً طريق الملك سعود .

النوع	رقم الصك	رقم المخطط	رقم القطعة
أرض تجارية سكنية	915703004295	606 / ت / 1413هـ	389
المساحة م ²	1269.11	التجارة سكني	الدفاع
الاستخدام	الحي	شيك الدخول	100,000
الحدود	شمالاً	قطعة رقم 388	شمالاً بطول 31.90 متر
	جنوباً	شارع عرض 60 متر	جنوباً بطول من شرق الى غرب 23.60
	شرقاً	قطعة 391	ثم شطفة 10.53 متر
	غرباً	شارع عرض 40 متر	شرقاً بطول 40.73 متر
الأطوال	غرباً	بطول 34 متر	غرباً بطول 34 متر

معلومات إضافية

توجد اختلافات بين الصك والطبيعة في البيانات المساحية للعقار، وهي مبيّنة في الرفع المساحي المرفق .

موقع العقار

صور إضافية

الرفع المساحي



المعالم القريبة

■ مستشفى الأمير سلطان العسكري
3 كم

■ مدرسة الوطن النموذجية الأهلية
1.4 كم

■ الأحوال المدنية فرع العزيزية
400 متر

■ مدارس تيجان النور الأهلية
1 كم

■ مدرسة يزيد بن الأحنس السلمي
1.9 كم



06

وصف العقار

العقار عبارة عن أرض تجارية سكنية بواجهة غربية على شارع الإمام ابن ماجة، يجاور العقار أهم الطرق الرئيسية بالمدينة المنورة شمالاً الإمام مسلم ، شرقاً طريق الأمير نايف بن عبدالعزيز ، غرباً طريق الملك سعود .

النوع	أرض تجارية سكنية	المساحة م ²	1063.85	الحدود	شمالاً البعض قطعة رقم 386 والبعض قطعة رقم 387 جنوباً قطعة رقم 389 شرقاً قطعة رقم 390 غرباً شارع عرض 40 متر
رقم الصك	615703004296	الاستخدام	تجاري سكني	الأطوال	شمالاً بطول 31.90 متر جنوباً بطول 31.90 متر شرقاً بطول 33.20 متر غرباً بطول 33.50 متر
رقم المخطط	606 / ت / 1413 هـ	الحي	الدفاع		
رقم القطعة	388	شيك الدخول	100,000		

معلومات إضافية

موقع العقار

صور إضافية

الرفع المساحي



المعالم القريبة

■ مستشفى الأمير سلطان العسكري
3 كم

■ مدرسة الوطن النموذجية الأهلية
1.4 كم

■ الأحوال المدنية فرع العزيزية
400 متر

■ مدارس تيجان النور الأهلية
1 كم

■ مدرسة يزيد بن الأحنس السلمي
1.9 كم



07

وصف العقار

العقار عبارة عن أرض سكنية بواجهة شمالية، يجاور العقار أهم الطرق الرئيسية بالمدينة المنورة شمالاً الإمام مسلم، شرقاً طريق الأمير نايف بن عبدالعزيز، غرباً طريق الملك سعود.

شمالاً
البعض مواقف سيارات
والبعض قطعة رقم 386
جنوباً
قطعة رقم 391
شرقاً
قطعة رقم 392
غرباً
قطعة رقم 388

الحدود

1351.95
سكني
الدفاع
50,000

المساحة 2م
الاستخدام
الحي
شيك الدخول

أرض سكنية
415703004294
606 / ت / 1413 هـ
390

النوع
رقم الصك
رقم المخطط
رقم القطعة

شمالاً
بطول 41 متر
جنوباً
بطول 41 متر
شرقاً
بطول 32.75 متر
غرباً
بطول 33.20 متر

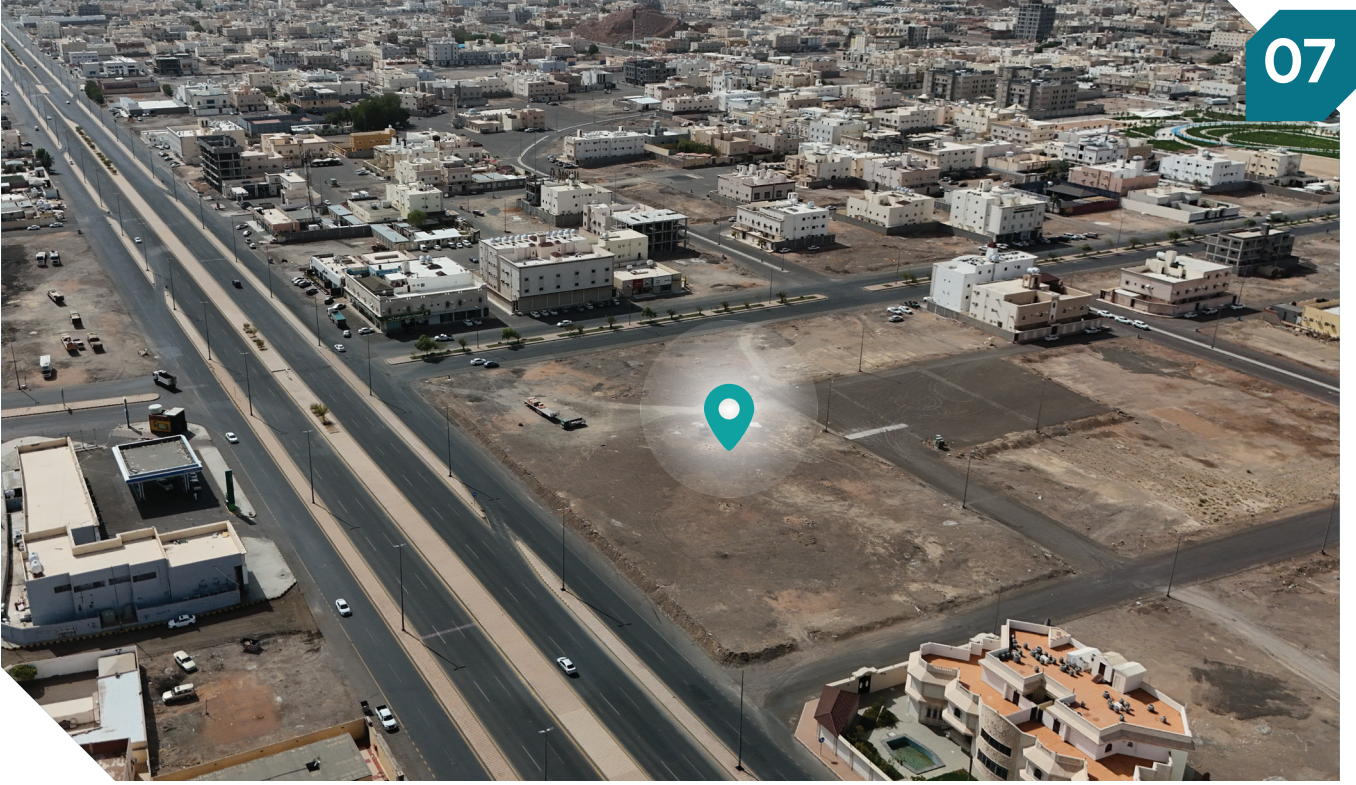
الأطوال

معلومات إضافية

موقع العقار

صور إضافية

الرفع المساحي



المعالم القريبة

■ مستشفى الأمير سلطان العسكري
3 كم

■ مدرسة الوطن النموذجية الأهلية
1.4 كم

■ الأحوال المدنية فرع العزيزية
400 متر

■ مدارس تيجان النور الأهلية
1 كم

■ مدرسة يزيد بن الأحنس السلمي
1.9 كم



08

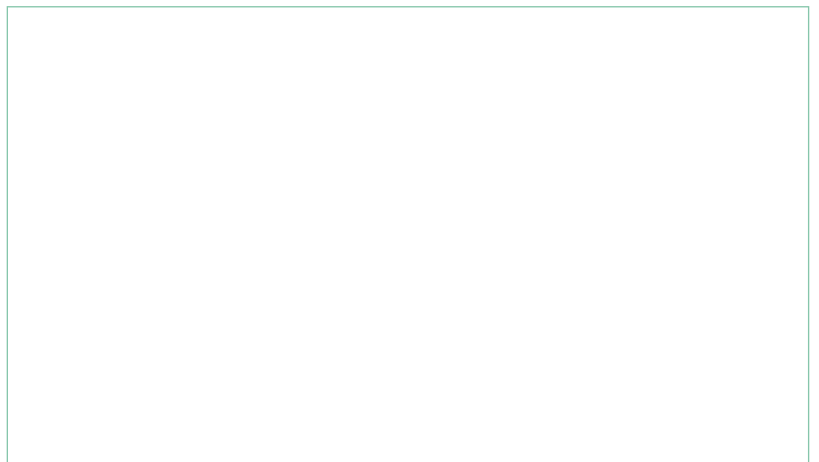
وصف العقار

العقار عبارة عن أرض سكنية بواجهة شمالية، يجاور العقار أهم الطرق الرئيسية بالمدينة المنورة شمالاً الإمام مسلم، شرقاً طريق الأمير نايف بن عبدالعزيز، غرباً طريق الملك سعود.

النوع	أرض سكنية	المساحة م ²	1237.25	الحدود	شمالاً البعض شارع عرض 16 متر والبعض مواقف سيارات
رقم الصك	315703004292	الاستخدام	سكني	جنوباً	قطعة رقم 393
رقم المخطط	606 / ت / 1413 هـ	الحي	الدفاع	شرقاً	قطعة رقم 394
رقم القطعة	392	شيك الدخول	50,000	غرباً	قطعة رقم 390

الأطوال	شمالاً	بطول 38 متر
	جنوباً	بطول 38 متر
	شرقاً	بطول 32.37 متر
	غرباً	بطول 32.75 متر

معلومات إضافية



موقع العقار

صور إضافية

الرفع المساحي



المعالم القريبة

■ مستشفى الأمير سلطان العسكري
3 كم

■ مدرسة الوطن النموذجية الأهلية
1.4 كم

■ الأحوال المدنية فرع العزيزية
400 متر

■ مدارس تيجان النور الأهلية
1 كم

■ مدرسة يزيد بن الأحنس السلمي
1.9 كم



09

وصف العقار

العقار عبارة عن أرض سكنية بواجهتين شمالية شرقية، يجاور العقار أهم الطرق الرئيسية بالمدينة المنورة شمالاً الإمام مسلم، شرقاً طريق الأمير نايف بن عبدالعزيز، غرباً طريق الملك سعود.

النوع	رقم الصك	رقم المخطط	رقم القطعة
أرض سكنية	315703004290	606 / ت / 1413 هـ	394
المساحة 2م	1104.22		
الاستخدام	سكني		
الحي	الدفاع		
شيك الدخول	50,000		
الحدود			
شمالاً	شارع عرض 16 متر		
جنوباً	قطعة رقم 395		
شرقاً	شارع عرض 16 متر		
غرباً	قطعة رقم 392		
الأطوال			
شمالاً	من شرق الى غرب 4.55 متر ثم يعتدل 30.30 متر		
جنوباً	بطول 33.50 متر		
شرقاً	بطول 28.76 متر		
غرباً	بطول 32.37 متر		

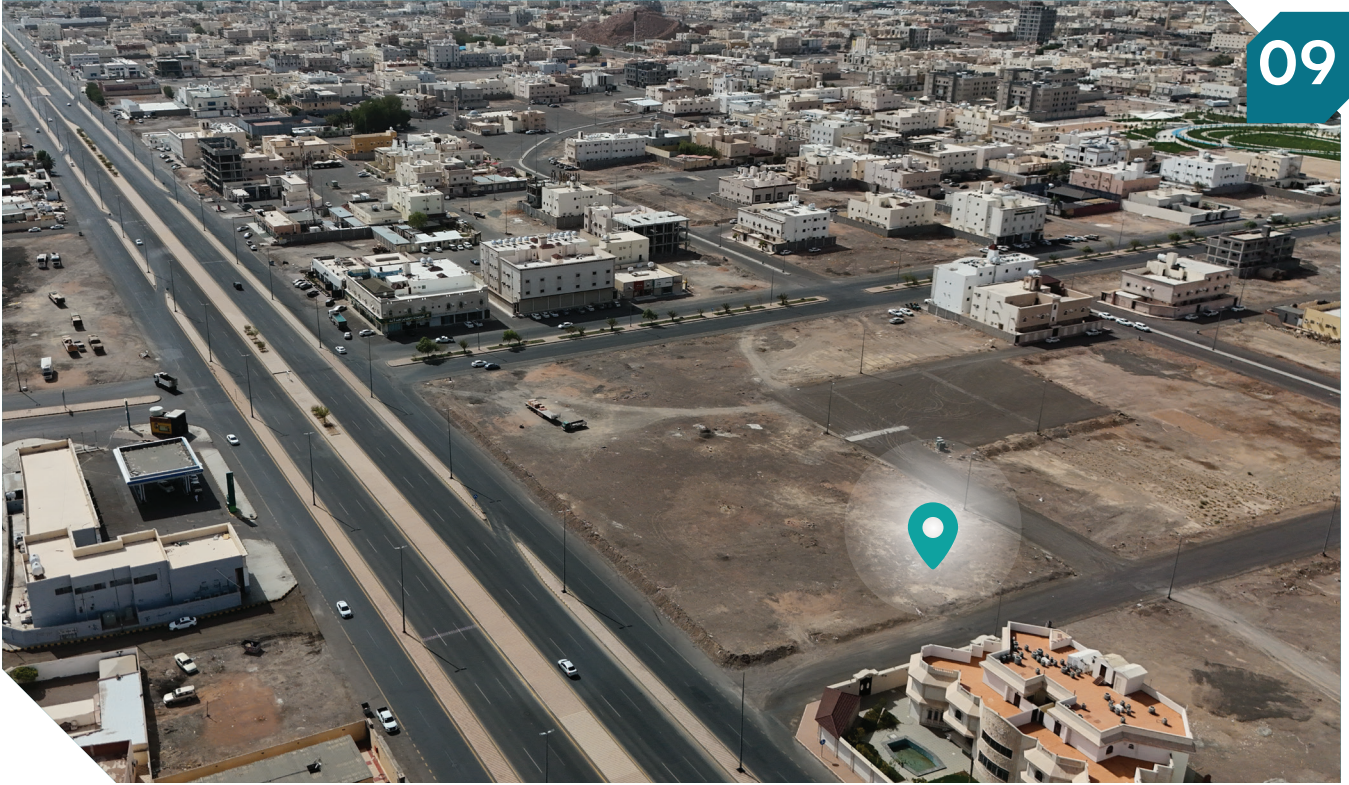
معلومات إضافية

توجد اختلافات بين الصك والطبيعة في البيانات المساحية للعقار، وهي مبينة في الرفع المساحي المرفق.

موقع العقار

صور إضافية

الرفع المساحي



المعالم القريبة

■ مستشفى الأمير سلطان العسكري
3 كم

■ مدرسة الوطن النموذجية الأهلية
1.4 كم

■ الأحوال المدنية فرع العزيزية
400 متر

■ مدارس تيجان النور الأهلية
1 كم

■ مدرسة يزيد بن الأحنس السلمي
1.9 كم

شروط المشاركة في المزاد المدمج (إلكتروني وحضوري)

- من يرغب في المزايدة الإلكترونية عليه التسجيل في منصة المزاد الإلكتروني، وسداد مبلغ المشاركة بالقيمة المحددة لكل أصل عن طريق منصة المزاد الإلكتروني، ويعتبر المبلغ جزءًا من الثمن لمن يرسو عليه المزاد ولا يحق له استرداده، وفي حالة رسو المزاد يتم سداد بقية المبلغ فور صدور فاتورة السداد وذلك خلال مدة التحصيل المعتمدة .
- من يرغب في المزايدة حضوريًا عليه تقديم شيك مصدق باسم مركز الإسناد والتصفية بالقيمة المحددة لكل أصل، ويعتبر المبلغ جزءًا من الثمن لمن يرسو عليه المزاد ولا يحق له استرداده، وفي حالة رسو المزاد يتم سداد بقية المبلغ فور صدور فاتورة السداد وذلك خلال مدة التحصيل المعتمدة .
- من يرغب في المزايدة حضوريًا عليه الحضور بنفسه أو حضور وكيله الشرعي لقاعة المزاد.
- عند رسو المزاد على المشتري، يتم سداد المبلغ شاملًا قيمة السعي فوزًا، وفي حال تعذر السداد خلال ثلاثة أيام عمل من تاريخ صدور محضر الترسية فيعيد البيع على حساب المشتري المتخلف عن السداد، ويتحمل المشتري المتخلف تكاليف إعادة البيع على حسابه وللمركز الحق في تمديد الفترة من ثلاثة أيام إلى عشرة أيام إذا دعت الحاجة.
- المعاينة للأصل خلال فترة الإعلان.
- يسقط خيار المجلس حال رسو المزاد.
- يلتزم من يرسو عليه المزاد بسداد مبلغ السعي ٢,٥% من ثمن البيع إضافة إلى ضريبة القيمة المضافة ١٥% على مبلغ السعي.
- يلتزم المشتري بسداد ضريبة التصرفات العقارية بقيمة ٥% من ثمن البيع وذلك خلال فترة التحصيل المحددة أعلاه.
- تم الإعلان بناءً على البيانات والمواصفات الواردة في وثيقة العقار ولا يتحمل المركز أدنى مسؤولية عن أي اختلاف في العقار على أرض الواقع عما هو مدون في الوثيقة .
- يتم البيع والإفراغ وفقًا لقواعد مركز الإسناد والتصفية «إنفاذ».

خطوات المشاركة في المزاد الإلكتروني

1



تسجيل الدخول في
المنصة الإلكترونية

2



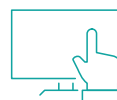
استعراض المزايدات

3



سداد قيمة المشاركة في
المزاد (قابلة للاسترداد)

4



اختيار مزاد القافلة
والدخول للمشاركة

5



الفوز بالمزاد



امسح للدخول على
المنصة الإلكترونية

رمال الجزيرة العقارية

RIMAL alJAZIRA

يقام المزاد



4:30 مساءً



الثلاثاء 09 سبتمبر 2025



قاعة المؤتمرات
غرفة المدينة



منصة سومتك

للتواصل والاستفسار

920033891 

0506660333 



قاعة المزاد

إمسح على الباركود
للوصول للموقع