

مزاد
وفاء الرياض



مركز الإسناد والتصفية - إنفاذ

مركز الإسناد والتصفية «إنفاذ»، مركز حكومي مستقل إداريًا وماليًا، يختص بالإشراف على أعمال التصفية والبيع للأصول الثابتة والمنقولة والتي تُسند إليه من قبل الجهات القضائية والحكومية كتصفية الشركات والشركات والصناديق والمساهمات، وذلك من خلال إسنادها إلى الجهات المتخصصة فنيًا والإشراف على أعمالها؛ للإسهام في تسريع عملية استيفاء الحقوق.





شركة جَنّات للاستثمار العقاري

نُعدّ شركة جَنّات العقارية الاستثمارية إحدى رواد تطوير العقارات في المملكة العربية السعودية، حيث نُسند في عملنا على الابتكار والجودة والشفف نحو تحقيق أعلى معايير التميز في قطاع العقارات. منذ تأسيسنا، اتخذنا من النمو الاقتصادي المستمر والتوسع الاستثماري في المملكة منطلقًا لنا لتقديم خدمات عقارية متميزة تتماشى مع تطلعات النهضة العمرانية والتطور الحضاري في البلاد.

www.jannat.com.sa



920015901
0510100500



@jannat_R_E



مزاد وفاء الرياض



تعلن شركة جنات للاستثمار العقاري عن البيع بالمزاد العلني وبإشراف من مركز الاسناد والتصفية إنفاذ وبقرار من محكمة التنفيذ

بداية المزاد

السبت 17 / 1 / 2026 م



10:00 صباحاً



نهاية المزاد

الاثنين 19 / 1 / 2026 م



من 1:00 الى 4:45 مساءً



منصة سومتك



بيان العقارات

نوع العقار	المدينة	الحي	المساحة م ²	رقم المخطط	رقم القطعة	رقم الصك	رقم طلب التنفيذ	شيك الدخول
عمارة سكني تجاري	الرياض	النهضة	960م	أ / 1353	أ / 1345	5952549880800000	400504700039675	150,000.00
عمارة سكني تجاري	الرياض	المعيزيلة	750م	2075	1339	7054178484900000	400494700036684	100,000.00
فيلا سكني	الرياض	اشبيلية	750م	2588	88	4522659779300000	400504700037082	100,000.00
فيلا سكني	الرياض	غرناطه	715م	هـ / 1822	246	360620001727	400504700036595	100,000.00
فيلا سكني	الرياض	التسيم الغربي	600م	ج / 1270	5137	360604003187	400504700039462	50,000.00
فيلا سكني	الرياض	النظيم	390م	2666	2/181	310104053287	400504700039652	50,000.00
فيلا سكني	الرياض	السعادة	899م	2505	24	460621001136	400504700037047	100,000.00
أرض سكنية	الرياض	الزاهر	2508م	3135	200	9515454997300000	400504700039041	20,000.00
أرض سكنية	الرياض	النظيم	2500م	1793	165	310129002461	400504700037130	100,000.00
أرض سكنية	الرياض	المشرق	918م	3123	1407	6654997219000000	400504700039043	20,000.00
أرض سكنية	الرياض	المشرق	918م	3123	1408	3018633895000000	400504700039042	15,000.00
أرض سكنية	الرياض	المشرق	936م	3123	1331	4413942604600000	400504700039045	15,000.00
أرض سكنية	الرياض	المشرق	936م	3123	1332	4462884539000000	400504700039044	15,000.00
أرض سكنية	الرياض	الرمال	2547م	3024	3/221	511015002072	400454700039042	150,000.00
أرض سكنية	الرياض	الرمال	569.36م	2832	4/12	6868578467900000	400504700037357	100,000.00
أرض سكنية	الرياض	النهضة	516.87م	أ / 2470	38	311201000425	400504700032750	50,000.00

01

02

03

04

05

06

07

08

09

10

11

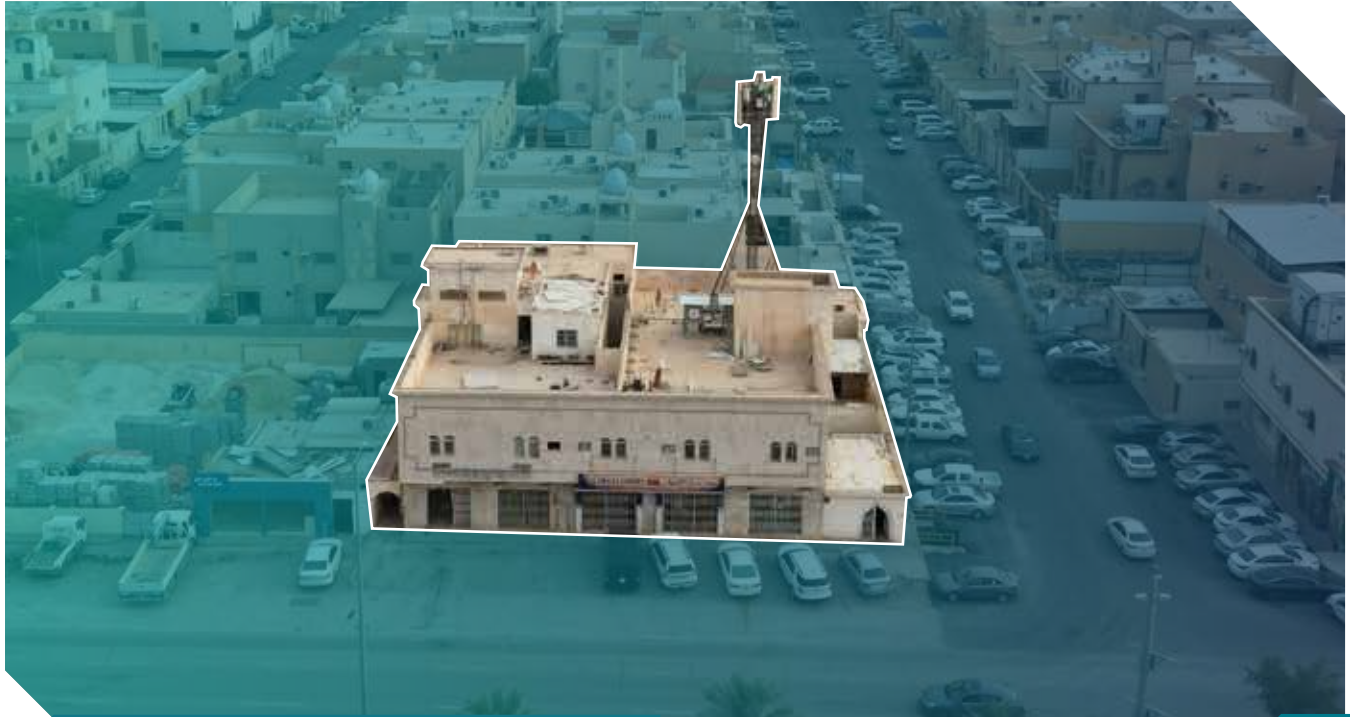
12

13

14

15

16



01

تغلق المزايدة
على العقار

1:00 مساءً

2026 \ 1 \ 19

وصف العقار

العقار عبارة عن عمارة متكاملة، تجمع بين الاستثمار السكني والتجاري في موقع واحد

النوع	عمارة	المساحة م ²	960م	شمالاً	30م
رقم الصك	5952549880800000	الاستخدام	سكني - تجاري	جنوباً	30م
رقم المخطط	1353 / أ	الحي	النهضة	شرقاً	32م
رقم القطعة	1345 / أ	شيك الدخول	150,000	غرباً	32م

الأطوال

شمالاً	شارع عرض 40م
جنوباً	قطعة رقم 1344 / أ / 1
شرقاً	قطعة رقم 1346 / أ
غرباً	شارع عرض 20م

الحدود

تفاصيل العقار

■ عمارة سكنية وتجارية مكونة من دورين وملحق علوي وملحق أرضية، تحتوي على 7 شقق سكنية و5 فتحات تجارية، مع مرافق متكاملة تناسب الاستثمار والسكن معاً.

الدور الأرضي: عدد الشقق: 2 شقة (مكونات كل شقة: مجلس، صالة، مطبخ، غرفتين، دورتان مياه).

الفتحات التجارية: 5 فتحات + دورات المياه المخصصة للفتحات: 3 دورات مياه.

الدور الأول: عدد الشقق: 4 شقق (مكونات كل شقة: مجلس، صالة، مطبخ، غرفتين، دورتان مياه).

الملحق العلوي: عدد الشقق: شقة واحدة (مكونات الشقة: مجلس، صالة، مطبخ، مستودع، غرفتين، دورتان مياه).

الملحق الأرضي: الملح التجاري: سقفه شينكو + المجلس: عبارة عن خيمة، مع دورتين مياه، سقف شينكو.

المرافق الإضافية: برج اتصالات: موجود في السطح الغربي.

عقد برج اتصالات معلق بخطاب صادر الى رئيس محكمة التنفيذ من شركة أبراج الاتصالات (توال) برقم صادر 001-47-002088 تاريخ 1447\5\13 هـ بشأن ترك استمرارية العقد من عدمها مع المالك الجديد بناءً على رغبته.

موقع العقار

الرفع المساحي

صور إضافية

عقد الإيجار



1:15 مساءً

2026 \ 1 \ 19

تغلق المزايدة
على العقار

02

وصف العقار

العقار عبارة عن عمارة قائمة على أرض استخدام سكني تجاري، تُعد فرصة استثمارية متعددة العوائد

النوع	عمارة
رقم الصك	7054178484900000
رقم المخطط	2075
رقم القطعة	1339
المساحة م ²	750م
الاستخدام	سكني - تجاري
الحى	المعيزيلة
شيك الدخول	100,000

الأطوال	شمالاً 25م
جنوباً 25م	
شرقاً 30م	
غرباً 30م	

الحدود	شمالاً قطعة رقم 1337
جنوباً شارع عرض 40م	
شرقاً قطعة رقم 1338	
غرباً شارع عرض 15م	

تفاصيل العقار

■ **استخدام الأرض:** سكني وتجاري

مكونات العقار: دورين + ملحق علوي + مظلة من الشينكو

الدور الأرضي: الفتحات التجارية: 5 فتحات | الشقق: 3 شقق (الشقة الأولى: صالة + غرفتين + دورتين مياه | الشقة الثانية: صالة + غرفة + دورة مياه | الشقة الثالثة: صالة + غرفتين + مطبخ + دورتين مياه)

الدور الأول: عدد الشقق: 6 شقق (1. صالة + غرفتين + مطبخ + دورتين مياه | 2. صالة + غرفة + دورة مياه | 3. صالة + غرفتين + مطبخ + دورتين مياه | 4. صالة + غرفتين + مطبخ + دورتين مياه | 5. صالة + غرفة + دورة مياه | 6. صالة + غرفتين + مطبخ + دورتين مياه)

الملحق العلوي: شقة مكونة من غرفتين + مطبخ + دورة مياه.

ملاحظات مهمة: يوجد اختلاف في مساحة الأرض بين السجل العقاري والبوابة المكانية ، وهي مبينة في الرفع المساحي المرفق.

العدادات الكهربائية غير متوفرة.

موقع العقار

الرفع المساحي

صور إضافية



03

تفلق المزايدة
على العقار

1:30 مساءً

2026 \ 1 \ 19

وصف العقار

العقار عبارة عن فيلا سكنية قائمة على أرض ذات استخدام سكني، تُعد خياراً مناسباً للسكن أو الاستثمار.

شمالاً 25م
جنوباً 25م
شرقاً 30م
غرباً 30م

الأطوال

المساحة 750م²
الاستخدام سكني
الحي اشبيليا
شيك الدخول 100,000€

النوع فيلا
رقم الصك 4522659779300000
رقم المخطط 2588
رقم القطعة 88

شمالاً قطعة رقم 87/1
و قطعة رقم 87/2
جنوباً شارع عرض 15 م
شرقاً قطعة رقم 86
غرباً قطعة رقم 90

الحدود

تفاصيل العقار

■ استخدام الأرض: سكني مكونات الفيلا والمرافق:

- العقار عبارة عن فيلا تتكون من (دورين + ملاحق أرضية).
- الدور الأرضي يتكون من (صالة + مجلس + مطبخ + غرفتين + 3 دورات مياه).
- الدور الأول يتكون من " شقتين " ، الشقة الأولى تتكون من (صالة + مطبخ + صالة طعام + 3 غرف + دورتين مياه).
- الشقة الثانية تتكون من (صالة + مطبخ + مجلس + 3 غرف + دورتين مياه).
- الملاحق الأرضية : ملحق عبارة عن (مجلس).
- ملحق عبارة عن (غرفة سائق + دورة مياه " بسقف من الشينكو ").

موقع العقار

الرفع المساحي

صور إضافية



04

تفلق المزايدة
على العقار

2026 \ 11 \ 19

1:45 مساءً

وصف العقار

العقار عبارة عن فيلا سكنية متكاملة.

شمالاً 27.5م
جنوباً 30م
شرقاً 24م
غرباً 22م

الأطوال

المساحة 715م²
الاستخدام سكني
الحى غرناطة
شيك الدخول 100,000

النوع فيلا
رقم الصك 360620001727
رقم المخطط هـ / 1822
رقم القطعة 246

شمالاً قطعة رقم 1/244 و 2/244
جنوباً قطعة رقم 248
شرقاً قطعة رقم 245
غرباً شارع عرض 20م

الحدود

تفاصيل العقار

■ استخدام الأرض: سكني

مكونات العقار: دورين مفصولة + ملحق علوي.

الدور الأرضي: مجلس + غرفة طعام + صالة + مطبخ + مستودع + 3 غرف نوم + غرفة ملابس + 4 دورات مياه.

الدور الأول: صالة + مطبخ + مستودع + 5 غرف نوم + غرفة ملابس + 4 دورات مياه.

الملحق العلوي: غرفة + دورة مياه.

السطح: مستودع + دورة مياه من الشينكو + مستودع خشبي.

ملاحظات هامة: توجد غرفة كهرباء في الجهة الشمالية الغربية خارج حدود الصك + يوجد كسرة 4.5 م في الحد الغربي ، وهي مبنية في الرفع المساحي المرفق.

موقع العقار

الرفع المساحي

صور إضافية



05

تغلق المزايدة
على العقار

2026 \ 11 \ 19

2:00 مساءً

وصف العقار

العقار عبارة عن فيلا سكنية , العقار في منطقة حيوية.

شمالاً 30م
جنوباً 30م
شرقاً 20م
غرباً 20م

الأطوال

المساحة 600م²
الاستخدام سكني
النسيم الغربي
شيك الدخول 50,000النوع فيلا
رقم الصك 360604003187
رقم المخطط ج / 1270
رقم القطعة 5137شمالاً قطعة رقم 5136
جنوباً قطعة رقم 5138
شرقاً شارع عرض 10 م
غرباً قطعة رقم 5845

الحدود

تفاصيل العقار

■ **مكونات العقار:** دورين + ملحق أرضية
الدور الأرضي: عدد الشقق: 2 (الشقة الأولى: مجلس + مقلط + غرفة + مطبخ + دورة مياه | الشقة الثانية: صالة + 3 غرف + مطبخ + دورة مياه).
الدور الأول: عدد الشقق: 2 (الشقة الأولى: صالة + غرفتين + مطبخ + دورة مياه | الشقة الثانية: صالة + 3 غرف + مطبخ + دورة مياه).
الملحق الأرضية: ملحق عبارة عن غرفة + ملحق عبارة عن دورة مياه.
ملاحظات مهمة: يوجد اختلاف في مساحة الأرض بين الصك والبوابة المكانية , وهي مبينة في الرفع المساحي المرفق.

موقع العقار

الرفع المساحي

صور إضافية



06

تغلق المزايدة
على العقار

2026 \ 1 \ 19

2:15 مساءً

وصف العقار

العقار عبارة عن فيلا دوبلكس، بموقع استثماري مميز توفر فرصة سكنية مربحة.

شمالاً 13م
جنوباً 13م
شرقاً 30م
غرباً 30م

الأطوال

المساحة 390م²
الاستخدام سكني
الحي النظيم
شيك الدخول 50,000

النوع فيلا
رقم الصك 310104053287
رقم المخطط 2666
رقم القطعة 2/181

شمالاً شارع عرض 15م
جنوباً قطعه رقم 182
شرقاً قطعه رقم 181/1
غرباً قطعه رقم 183/1

الحدود

تفاصيل العقار

■ **مكونات العقار:** دورين + ملحق أرضي + ملحق علوي
الملحق الأرضي: مجلس خارجي + دورة مياه + مغاسل
الدور الأرضي: مجلس + مقلط + مطبخ + 4 غرف + 3 دورات مياه
الدور الأول: شقتان بدرج جانبي (الشقة الأولى: مجلس + مقلط + مطبخ + غرفتين + دورتين مياه | الشقة الثانية: مجلس + مقلط + مطبخ + غرفتين + دورتين مياه).
الملحق العلوي (السطح): شقة تتكون من مجلس + مقلط + مطبخ + غرفتين + دورتين مياه
الملاحظات:
• يوجد اختلاف في الحدود، وهي مبيّنة في الرفع المساحي المرفق.

موقع العقار

الرفع المساحي

صور إضافية



07

تغلق المزايدة
على العقار

2:30 مساءً

2026 \ 11 \ 19

وصف العقار

العقار عبارة عن فيلا، توفر فرصة سكنية مريحة وجاهزة للاستخدام واستثمارية لمشاريع تطويرية.

شمالاً 29م
جنوباً 29م
شرقاً 31م
غرباً 31م

الأطوال

المساحة 2م 899م
الاستخدام سكني
الحي السعادة
شيك الدخول 100,000

النوع فيلا
رقم الصك 460621001136
رقم المخطط 2505
رقم القطعة 24

شمالاً شارع عرض 15م
جنوباً قطعة رقم 25
شرقاً قطعة رقم 22
غرباً قطعة رقم 26

الحدود

موقع العقار

الرفع المساحي

صور إضافية

تفاصيل العقار

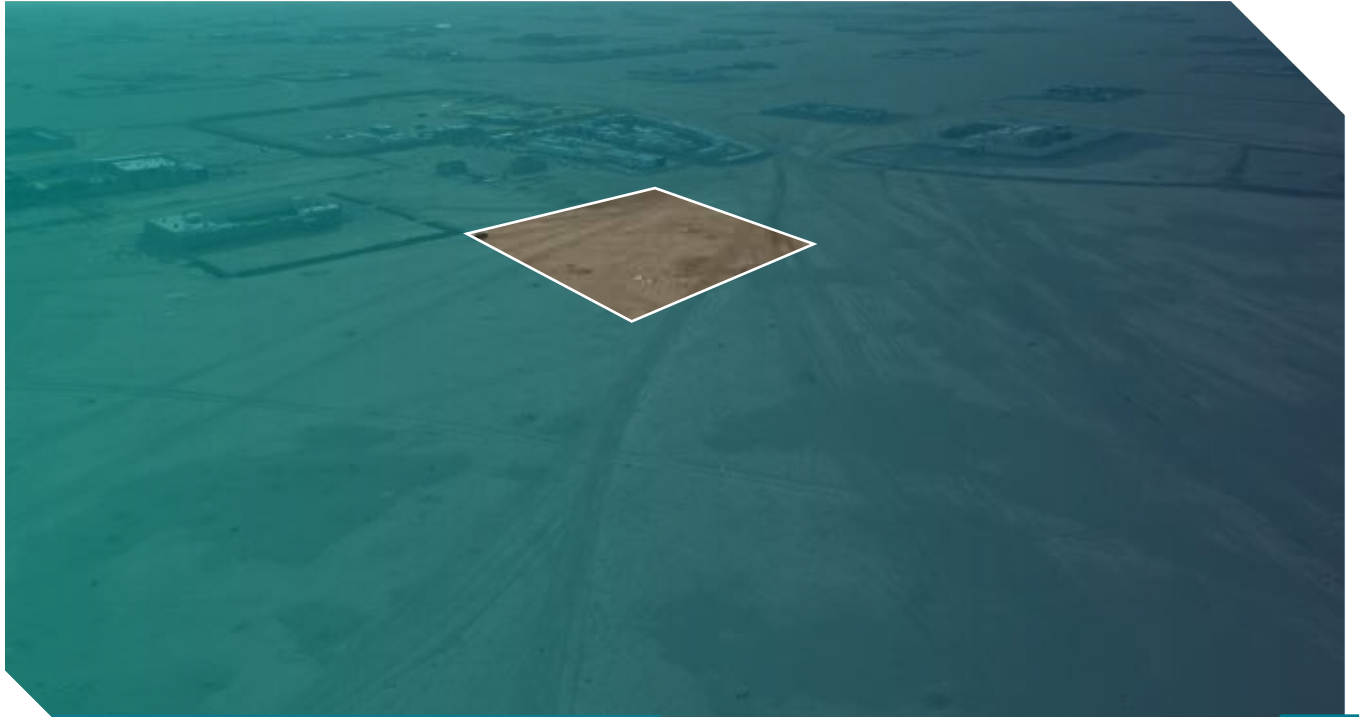
■ استخدام الأرض: سكني

مكونات العقار: دورين + ملحق أرضية + كراج مسلح
الدور الأرضي: عدد الشقق: 2 (الشقة الأولى: مجلس + صالة + غرفتين + دورتين مياه | الشقة الثانية: صالة + مطبخ + غرفتين + دورتين مياه).

الدور الأول: عدد الشقق: 2 (الشقة الأولى: مجلس + صالة + مطبخ + غرفتين + دورتين مياه | الشقة الثانية: مجلس + صالة + مطبخ + غرفتين + دورتين مياه).

■ الملحق الأرضية:

- الملحق الأول: مشب + دورة مياه.
- الملحق الثاني: غرفة + مطبخ + دورة مياه.



08

التحديد تقريبي والأصل ما تم ذكره بالصك و الرفع المساحي المعتمد.

تغلق المزايدة
على العقار

2026 \ 11 \ 19

2:45 مساء

وصف العقار

العقار عبارة عن أرض فضاء، مثالية للاستثمار.

شمالاً 44م
جنوباً 44م
شرقاً 57م
غرباً 57م

الأطوال

المساحة 2508 م²
الاستخدام سكني
الحي الزاهر
شيك الدخول 20,000النوع أرض
رقم الصك 9515454997300000
رقم المخطط 3135
رقم القطعة 200شمالاً قطعة رقم 198
جنوباً قطعة رقم 202
شرقاً شارع عرض 15م
غرباً قطعة رقم 201

الحدود

تفاصيل العقار

■ العقار عبارة عن أرض فضاء .

ملاحظات مهمة:

- القطعة موقوفه حسب البوابة المكانية.
- الصورة تقريبية.
- يوجد اختلاف بين الصك والطبيعة ، وهي مبينة في الرفع المساحي المرفق .

موقع العقار

الرفع المساحي

صور إضافية



09

تغلق المزايدة
على العقار

2026 \ 11 \ 19

3:00 مساءً

وصف العقار

العقار عبارة عن أرض سكنية، وتعد فرصة استثمارية مميزة.

شمالاً 50م
جنوباً 50م
شرقاً 50م
غرباً 50م

الأطوال

المساحة 2م 2500
الاستخدام سكني
الحي التنظيم
شيك الدخول 100,000

النوع أرض
رقم الصك 310129002461
رقم المخطط 1793
رقم القطعة 165

شمالاً قطعة رقم 151
جنوباً قطعة رقم 176
شرقاً قطعة رقم 164
غرباً شارع عرض 15م

الحدود

تفاصيل العقار

أرض مسورة مقام عليها ملائح أرضية.

- مكونة من 12 غرفة و مطبخ و 5 دورات مياه خرسانية
- يوجد 7 غرف بدون سقف.
- يوجد غرفة بسقف خشب.
- يوجد عداد كهرباء + بوكس عداد المياه.
- يوجد اختلاف بالأطوال والمساحة بين الصك والطبيعة ، وهي مبنية في الرفع المساحي المرفق.

موقع العقار

الرفع المساحي

صور إضافية



10

التحديد تقريبي والأصل ما تم ذكره بالصك و الرفع المساحي المعتمد.

تغلق المزايدة
على العقار

2026 \ 1 \ 19

3:15 مساء

وصف العقار

العقار عبارة عن أرض فضاء، توفر فرصة استثمارية للاستخدام المستقبلي.

شمالاً 34م
جنوباً 34م
شرقاً 27م
غرباً 27م

الأطوال

المساحة 918م²
الاستخدام سكني
الحي المشرق
شيك الدخول 20,000 ج.دالنوع أرض
رقم الصك 6654997219000000
رقم المخطط 3123
رقم القطعة 1407شمالاً قطعة رقم 405 + 1404
جنوباً قطعة رقم 1409
شرقاً قطعة رقم 1046
غرباً شارع عرض 28 م

الحدود

تفاصيل العقار

العقار عبارة عن أرض فضاء .

ملاحظات مهمة:

- القطعة موقوفه حسب البوابة المكانية.
- يوجد اختلاف بين الصك والطبيعة ، وهي مبنية في الرفع المساحي المرفق.

موقع العقار

الرفع المساحي

صور إضافية



11

التحديد تقريبي والأصل ما تم ذكره بالصك و الرفع المساحي المعتمد.

تغلق المزايدة
على العقار

2026 \ 1 \ 19

3:30 مساء

وصف العقار

العقار عبارة عن أرض فضاء، توفر فرصة استثمارية للاستخدام المستقبلي.

النوع	أرض	المساحة م ²	918 م	شمالاً	34 م
رقم الصك	3018633895000000	الاستخدام	سكني	جنوباً	34 م
رقم المخطط	3123	الحي	المشرق	شرقاً	27 م
رقم القطعة	1408	شيك الدخول	15,000	غرباً	27 م

الأطوال

شمالاً	قطعة رقم 1406
جنوباً	قطعة رقم 1410
شرقاً	شارع عرض 15 م
غرباً	قطعة رقم 1409

الحدود

تفاصيل العقار

العقار عبارة عن أرض فضاء .

ملاحظات مهمة:

- القطعة موقوفه حسب البوابة المكانية.
- يوجد اختلاف بين الصك والطبيعة ، وهي مبنية في الرفع المساحي المرفق.

موقع العقار

الرفع المساحي

صور إضافية



12

التحديد تقريبي والأصل ما تم ذكره بالصك و الرفع المساحي المعتمد.

تغلق المزايدة
على العقار

2026 \ 1 \ 19

3:45 مساء

وصف العقار

العقار عبارة عن أرض فضاء ، توفر فرصة استثمارية للاستخدام المستقبلي.

النوع	أرض	المساحة م ²	936 م	شمالاً	26 م
رقم الصك	4413942604600000	الاستخدام	سكني	جنوباً	26 م
رقم المخطط	3123	الحي	المشرق	شرقاً	36 م
رقم القطعة	1331	شيك الدخول	15,000	غرباً	36 م

الأطوال

شمالاً	شارع عرض 15 م
جنوباً	قطعة رقم 1332
شرقاً	قطعة رقم 1329
غرباً	قطعة رقم 1333

الحدود

تفاصيل العقار

■ العقار عبارة عن أرض فضاء .

ملاحظات مهمة:

• القطعة موقوفه حسب البوابة المكانية.

موقع العقار

الرفع المساحي

صور إضافية



13

التحديد تقريبي والأصل ما تم ذكره بالصك و الرفع المساحي المعتمد.

تغلق المزايدة
على العقار

2026 \ 1 \ 19

4:00 مساء

وصف العقار

العقار عبارة عن أرض فضاء ، توفر فرصة استثمارية للاستخدام المستقبلي.

النوع	أرض	المساحة م ²	936 م	شمالاً	26 م
رقم الصك	4462884539000000	الاستخدام	سكني	جنوباً	26 م
رقم المخطط	3123	الحي	المشرق	شرقاً	36 م
رقم القطعة	1332	شيك الدخول	15,000	غرباً	36 م

الأطوال

الحدود

شمالاً قطعة رقم 1331
جنوباً شارع عرض 15 م
شرقاً قطعة رقم 1330
غرباً قطعة رقم 1334

تفاصيل العقار

■ العقار عبارة عن أرض فضاء.

ملاحظات مهمة:

• القطعة موقوفه حسب البوابة المكانية.

موقع العقار

الرفع المساحي

صور إضافية



14

تفلق المزايدة
على العقار

2026 \ 1 \ 19

4:15 مساءً

وصف العقار

العقار عبارة عن أرض فضاء بموقع مميز، توفر فرصة استثمارية الاستخدام.

النوع	أرض
رقم الصك	511015002072
رقم المخطط	3024
رقم القطعة	3/221
المساحة م ²	2547 م
الاستخدام	سكني
الحي	الرمال
شيك الدخول	150,000
الأطوال	شمالاً 50 م جنوباً 50 م شرقاً 50.94 م غرباً 50.94 م

الحدود	شمالاً قطعة رقم 221 / 1 جنوباً شارع عرض 30 م شرقاً قطعة رقم 221 / 2 غرباً شارع عرض 25 م
--------	--

تفاصيل العقار

■ العقار عبارة عن أرض فضاء.

استخدام الأرض:

استخدامها من خلال البوابة المكانية (استراحة).

موقع العقار

الرفع المساحي

صور إضافية



15

تفلق المزايدة
على العقار

4:30 مساءً

2026 \ 11 \ 19

وصف العقار

العقار عبارة عن أرض فضاء بموقع مميز، توفر فرصة استثمارية للبناء أو الاستخدام.

شمالاً 25.88 م
جنوباً 25.88 م
شرقاً 22 م
غرباً 22 م

الأطوال

المساحة م² 569.36
الاستخدام سكني
الحي الرمال
شيك الدخول 100,000

النوع أرض
رقم الصك 6868578467900000
رقم المخطط 2832
رقم القطعة 4/12

شمالاً قطعة رقم 8/4
جنوباً قطعة رقم 16/4
شرقاً قطعة رقم 11/4
غرباً شارع عرض 20

الحدود

تفاصيل العقار

العقار عبارة عن أرض فضاء .

موقع العقار

الرفع المساحي

صور إضافية



16

التحديد تقريبي والأصل ما تم ذكره بالصك و الرفع المساحي المعتمد.

تغلق المزايدة
على العقار

2026 \ 11 \ 19

4:45 مساء

وصف العقار

العقار عبارة عن أرض فضاء ، توفر فرصة استثمارية للبناء أو الاستخدام.

شمالاً 24.55 م
جنوباً 19.65 م
شرقاً 25 م
غرباً 20.25 م

الأطوال

المساحة 516.87 م²
الاستخدام سكنية
الحي النهضة
شيك الدخول 50,000النوع أرض
رقم الصك 311201000425
رقم المخطط أ / 2470
رقم القطعة 38شمالاً ممر مشاة 10 م
جنوباً قطعة رقم 39
شرقاً قطعة رقم 37
غرباً ممر مشاة 10 م

الحدود

تفاصيل العقار

■ العقار عبارة عن أرض فضاء
ملاحظات مهمة:

- يوجد اختلاف في مساحة الأرض بين الصك الرفع المساحي ، وهي مبينة في الرفع المساحي المرفق.

موقع العقار

الرفع المساحي

صور إضافية

شروط الدخول بالمزاد

- من يرغب في المزايدة الإلكترونية عليه التسجيل في منصة المزاد الإلكتروني، وسداد مبلغ المشاركة بالقيمة المحددة لكل أصل عن طريق منصة المزاد الإلكتروني، ويعتبر المبلغ جزءًا من الثمن لمن يرسو عليه المزاد ولا يحق له استرداده، وفي حالة رسو المزاد يتم سداد بقية المبلغ فور صدور فاتورة السداد وذلك خلال مدة التحصيل المعتمدة.
- من يرغب في المزايدة حضورياً عليه تقديم شيك مصدّق باسم مركز الإسناد والتصفية بالقيمة المحددة لكل أصل، ويعتبر المبلغ جزءًا من الثمن لمن يرسو عليه المزاد ولا يحق له استرداده، وفي حالة رسو المزاد يتم سداد بقية المبلغ فور صدور فاتورة السداد وذلك خلال مدة التحصيل المعتمدة.
- من يرغب في المزايدة حضورياً عليه الحضور بنفسه أو حضور وكيله الشرعي لقاعة المزاد.
- المعاينة للأصل خلال فترة الإعلان معاينة نافية الجهالة .
- يسقط خيار المجلس حال رسو المزاد.
- يلتزم من يرسو عليه المزاد بسداد مبلغ السعي 2.5 % من ثمن البيع شاملاً لضريبة القيمة المضافة.
- يلتزم المشتري بسداد ضريبة التصرفات العقارية بقيمة 5% من ثمن البيع وذلك خلال فترة التحصيل المحددة أعلاه.
- تم الإعلان بناءً على البيانات والمواصفات الواردة في وثيقة العقار ولا يتحمل المركز أدنى مسؤولية عن أي اختلاف في العقار على أرض الواقع عما هو مدون في الوثيقة.
- عند رسو المزاد على المشتري، يتم سداد المبلغ شاملاً قيمة السعي فوراً، وفي حال تعذر السداد خلال 30 يوم عمل من تاريخ صدور محضر الترسية فيعاد البيع على حساب المشتري المتخلف عن السداد، ويتحمل المشتري المتخلف تكاليف إعادة البيع على حسابه.
- يتم البيع والإفراغ وفقاً لقواعد مركز الإسناد والتصفية (إنفاذ).

خطوات المشاركة في المزاد الإلكتروني

1



تسجيل الدخول في
منصة سومتك.
للمزادات

2



إستعراض المزادات

3



سداد قيمة المشاركة في
المزاد (قابلة للإسترداد)

4



إختيار مزاد (وفاء الرياض)
والدخول للمشاركة

5



الفوز بالمزاد



امسح للدخول على
المنصة الالكترونية



يقام المزاد



منصة
سومتك للمزادات



ينتهي المزاد يوم الاثنين
الموافق 19 يناير 2026
من الساعة 1:00 الى 4:45 مساءً



يبدأ المزاد يوم السبت
الموافق 17 يناير 2026
الساعة 10:00 صباحاً

للتواصل والاستفسار

0510100500 

0536181816 

Info@jannat.com.sa 