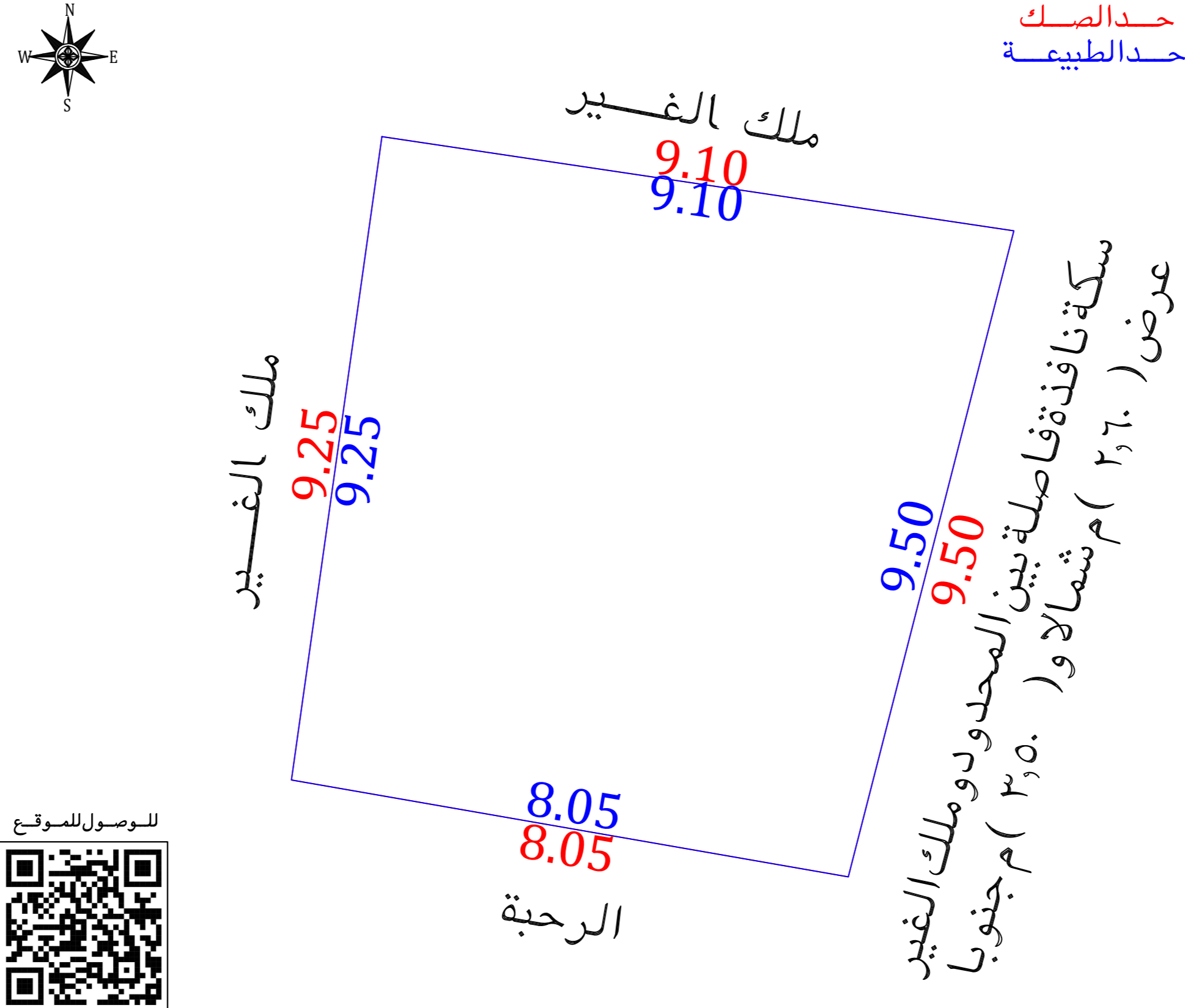


## نموذج قرار مساحي

بيانات الصك	رقم الوثيقة	٣٢٠١٢٩٠٠٦٢٤٧
تاريخ الوثيقة	مصدره	وزارة العدل
هوية المالك	أسم المالك	
نسبة الملكية	تفاصيل العقار	
	رقم القطعة	بدون
	رقم المخطط	
	المساحة	٢٨٠,٧٣
	نوع العقار	قطعة الارض السكنية
	الحى	
	المدينة	مكة المكرمة
شركة فجن الأعمال للاستشارات الهندسية		
 		
تم أعداد هذا العمل لصالح شركة		
 		
تاريخ أعداد الكروكي	المهندس المساح	مدير المكتب
٢٠٢٥/١١/٠٦ م	عبدالله مجدى	محمد سلامة آل سعيدان
0539934077	0554400693	info@vision.en.com

## حدالصك حدالطبيعة



## أقرار

- جرى الوقوف على الطبيعة من قبل مساح مكتب فجن للاستشارات الهندسية وأتضح الأتي :
- هل الصك مطابق للرفع المساحي  نعم  لا
- هل تم ذكر جميع الأختلافات فى الرفع المساحي  نعم  لا
- هل تم تطبيق جميع التعليمات الصادرة من المركز فى الرفع المساحي  نعم  لا
- هل تم التوقيع وأرفاق أقرار صحة الموقع  نعم  لا
- هل يوجد تدخل فى الأصل  نعم  لا
- هل يوجد على الأصل مبنى مشترك  نعم  لا
- هل ذكر المرجع المعتمد على الاستدلال على استخدام العقار  نعم  لا
- هل تم الاستعلام من وزارة الزراعة حيال الأرض الزراعية  نعم  لا
- الملاحظات والأختلافات والتدخلات  نعم  لا
- نوع الصك:  سكني  تجارى  سكني تجارى  صناعي  زراعي
- الأرض على الطبيعة:  مبنى قائم  أرض فضاء  أرض مسورة  أرض زراعية
- طبيعة الأرض:  منبسطة  جبلية  أخرى
- المخطط على الطبيعة:  منفذ  غير منفذ  عشوائي
- يتحمل المكتب الهندسي المسؤولية على ما ورد فى مخطط الرفع المساحي من حدود وأطوال وأحداثيات
- ها التقرير المساحي لا يعتد به كإثبات لسلامة إجراءات التملك أو تثبيت حدود الصك وموقعة
- تم الربط بأقرب نقطة ثابتة
- الملاحظات:-
- المساحة:
- الصك ( ٨٠,٧٣ ) م الطبيعة ( ٨٠,٢١ ) م حسابيا ( ٨٠,٢١ ) م

لوصول للموقع



مستكشف بلدى	مستكشف الامانة	المصور الجوى	صور من الطبيعة
			

أحداثيات الموقع حسب نظام الاحداثيات العالمى	بموجب الطبيعة			الاتجاه	بموجب الصك	الاتجاه
النقطة	الشماليات	الشرقيات	الطول		الطول	
1	2370796.262	585731.770	٩,١٠ متر	ملك الغبير	٩,١٠ متر	الشمال
2	2370794.920	585740.770	٩,٥٠ متر	الرحبة	٨,٠٥ متر	الجنوب
3	2370785.718	585738.412	٩,٢٥ متر	سكة نافذة فاصلة بين المحدود و ملك الغبير عرض ( ٢,٦٠ ) م شمالا و ( ٣,٥٠ ) م جنوبا	٩,٥٠ متر	الشرق
4	2370787.098	585730.481	٩,٢٥ متر	ملك الغبير	٩,٢٥ متر	الغرب
			( ٨٠,٢١ ) م	المساحة	( ٨٠,٧٣ ) م	المساحة