



مركز الإسناد والتصفية - إنفاذ

مركز الإسناد والتصفية إنفاذ ، مركز حكومي. يختص بالإشراف على أعمال التصفية والبيع للأصول الثابتة والمنقولة والتي تُسند إليه من قبل الجهات القضائية والحكومية كتصفية الشركات والشركات والصناديق والمساهمت، وذلك من خلال إسنادها إلى الجهات المتخصصة فنيًا والإشراف على أعمالها! للإسهام في تسريع عملية استيفاء الحقوق.





رمال الجزيرة العقارية

متخصصة في تنظيم المزادات والتسويق العقاري وإدارة الأملاك , تقدم خدماتها بشكل محترف ونوعي وباستخدام أحدث التقنيات والأدوات التسويقية الفعالة بإدارة وإشراف نخبة من المختصين الخبراء ذوي الكفاءة العالية, حيث تسعى إلى تقديم كل ما هو جديد ونوعي في عالم التسويق العقاري والمزادات, واستطاعت تحقيق قصص نجاح متعددة لتصبح رقماً صعباً في عالم الشركات العقارية والتسويق العقاري في المملكة.

920033891

0506660333



rimalaljazira.sa



@Rimal_Aljazira



مزاد قواريث



تعلن شركة رمال الجزيرة العقارية عن البيع بالمزاد العلني وبإشراف من مركز الإسناد والتصفية "إنفاذ" وبقرار من محكمة التنفيذ.

10:00 صباحاً - 06:30 مساءً



الأحد 08 - 10 فبراير 2026



منصة سومتك للمزادات



بيان العقارات

نوع العقار	المدينة	الحي	المساحة م ²	رقم المخطط	رقم القطعة	رقم الصك	رقم طلب التنفيذ	شيك الدخول
أرض تجارية سكنية	الهفوف	منسوبي التعليم	460	161 / 4	د / 516	330808015641	402014600743081	15,000
أرض زراعية	الاحساء	أم حنيقة	2284.59	-	بدون	730816000556	403094500011850	30,000
أرض زراعية	الاحساء	أم حنيقة	1406.36	-	بدون	730805023007	403094500011850	20,000
فيلا سكني	المبرز	الراشدية	500	126 / 4	أ / 1464	730807024876	403094500007250	30,000
فيلا سكني	الهفوف	الصيهد بالرقيقة	281.94	137	251 / 4	360653000204	403094700058228	10,000
فيلا سكني عظم	الهفوف	قرية الشعبة	252.63	1029 / 4	26	394060015808	403094600043178	20,000
فيلا سكني عظم	الهفوف	الهدا	330	865/4	1/95	482504000447	401014602778062	15,000
فيلا سكني عظم	الجفر	مجر الحادي عشر	463.75	-	1/489	230810013453	401014602902870	20,000
فيلا سكني	القطيف	السلام بسيهات	436.76	22	253	7306977400100000	403094600044925	30,000
فيلا سكني	المبرز	شعبة الجديدة	325	-	بدون	960002887849	403094600046804	20,000
أرض سكنية	الهفوف	الحمراء الثالث	400	400 / 4	217 / ى	660604009972	402014600747381	15,000
عمارة تجارية سكنية	الهفوف	النعائل	59.81	-	بدون	730809000455	402014400726471	10,000
بيت سكني	الهفوف	التعاون	270.5	-	بدون	993223000211	401014300457287	10,000



01

تغلق المزايمة
على العقار2026 / 02 / 10
4:30 مساءً

وصف العقار

العقار عبارة عن أرض تجارية سكنية بواجهة شرقية بحي منسوبي التعليم بمدينة الهفوف.

النوع	أرض تجارية سكنية
رقم الصك	330808015641
رقم المخطط	161 / 4
رقم القطعة	516 / د
المساحة م2	460
الاستخدام	تجاري سكني
الحي	منسوبي التعليم
شيك الدخول	15,000

شمالاً قطعة رقم 514
جنوباً قطعة رقم 518
شرقاً شارع عرض 6 متر
غرباً شارع عرض 30 متر

الحدود

شمالاً 23 متر
جنوباً 23 متر
شرقاً 20 متر
غرباً 20 متر

الأطوال

معلومات إضافية

- يوجد اختلاف في الحد الشرقي حسب الصك شارع عرض 6م وحسب الطبيعة والمخططات 515/د.
- توجد اختلافات بين الصك والطبيعة في البيانات المساحية للعقار وهي مبينة في الرفع المساحي المرفق.

موقع العقار

صور إضافية

الرفع المساحي



المعالم القريبة

- مدارس بنات 5 كم
- مركز صحي الخالدية العامة 6.4 كم
- جامع المري 500 متر
- جامعة الملك فيصل 6 كم
- سينومي الإحساء مول 13.3 كم



02

تفلق المزايدة
على العقار



4:40 مساء



2026 / 02 / 10

وصف العقار

العقار عبارة عن مزرعة مسوره بشينكو عليها نخيل و أشجار

النوع	أرض زراعية	المساحة م ²	2284.59
رقم الصك	730816000556	الاستخدام	زراعي
رقم المخطط	-	الحي	أم حنيفة
رقم القطعة	بدون	شيك الدخول	30,000

معلومات إضافية

- لا يوجد سور فاصل من جهة الغربية .
- توجد اختلافات بين الصك والطبيعة في البيانات المساحية للعقار وهي مبنية في الرفع المساحي المرفق.
- عداد الكهرباء مشترك مع الجار.

موقع العقار

صور إضافية

الرفع المساحي

شمالاً

طريق الري والصرف بعرض 7.50 متر من خط تنظيم الصرف ويتمه الوقف الذي بين جار ويتمه ملك المشتري جار اخر بطول 21 متر

جنوباً

ملك جار بينهما رسمه ويتمه الوقف الذي بين جار بطول 34.65 متر

شرقاً

يحده المشروع على شكل رأس مثلث ويتمه الوقف الذي بين جار ويتمه ملك على حسين الغريب وأخيه حجي بينهما رسمه بطول يبدأ من الجنوب بطول 21.55 متر ثم ينكسر نحو الغرب بطول 18.25 متر ثم يتجه شمالا بطول 57.75 متر ثم ينكسر شرقا بطول 20.50 متر

غرباً

ملك جار بينهما جارية يبدأ من الجنوب بطول 82.50 متر ثم ينكسر شرقا بطول 23.30 متر ثم يتمه شمالا بطول 16.90 متر



المعالم القريبة

- مدارس المتقدمة
2.1 كم
- جامعة الملك فيصل
8.7 كم
- الفردوس مول
3.2 كم
- مستشفى الملك فيصل
9.3 كم



03

تفلق المزايدة
على العقار

2026 / 02 / 10 4:50 مساءً

وصف العقار

العقار عبارة عن مزرعة مسوره بشينكو عليها نخيل و أشجار وبيت شعبي مكون من (صالة - مطبخ - 3 غرف - دورة مياه).

النوع	أرض زراعية	المساحة م2	1406.36
رقم الصك	730805023007	الاستخدام	زراعي
رقم المخطط	-	الحي	أم حنيفة
رقم القطعة	بدون	شيك الدخول	20,000

معلومات إضافية

- توجد اختلافات بين الصك والطبيعة في البيانات المساحية للعقار وهي مبينة في الرفع المساحي المرفق.
- عداد الكهرباء مشترك مع الجار.

موقع العقار

صور إضافية

الرفع المساحي

شمالاً

مسقى بعرض 1 متر بطول 19.51 بزاوية 90 درجة و 15 دقيقة

جنوباً

جار يبدأ الحد من الشرق باتجاه الجنوب الغربى بطول 13.98 متر بزاوية 67 درجة و 52 دقيقة ثم
يميل جنوب غرب بطول 9.80 متر بزاوية 186 درجة و 31 دقيقة مجموع أطوال الضلع 23.78 متر

شرقاً

يبدأ الحد من الشمال اتجاه الجنوب الشرقى بطول 53.44 متر بزاوية 86 درجة و 6 دقائق ثم
يميل قليلاً شرقاً بطول 28.74 متر بزاوية 199 درجة و 18 دقيقة مجموع أطوال الضلع 82.17 متر

غرباً

ملك جار رسمه بعرض 1.20 متر و يتمه جار آخر رسمه بعرض 1.20 متر يبدأ الحد من الجنوب اتجاه الشمال
الغربى بطول 13.86 متر بزاوية 89 درجة و 49 دقيقة ثم يميل فى نفس الاتجاه بطول 6.97 متر بزاوية
168 درجة و 28 دقيقة ثم يميل فى نفس الاتجاه بطول 3.96 متر بزاوية 179 درجة و 43 دقيقة ثم يميل
فى نفس الاتجاه بطول 7.64 متر بزاوية 191 درجة و 4 دقائق قم يميل فى نفس الاتجاه بطول 3.77 متر
بزاوية 195 درجة و 39 دقيقة ثم يميل فى نفس الاتجاه بطول 33.91 متر بزاوية 167 درجة و 37 دقيقة ثم
يميل فى نفس الاتجاه بطول 10 متر بزاوية 172 درجة و 39 دقيقة مجموع أطوال الضلع 80.10 متر



المعالم القريبة

- مدارس المتقدمة
2.1 كم
- جامعة الملك فيصل
8.7 كم
- الفردوس مول
3.2 كم
- مستشفى الملك فيصل
9.3 كم



04

تغلق المزايدة
على العقار

5:00 مساءً 2026 / 02 / 10

وصف العقار

العقار عبارة عن فيلا بواجهة شمالية مكونة من دورين:
- الدور الأرضي: (مجلس - صالة - 3 دورات مياه - مطبخ - غرفتين - مستودع - غرفة طعام - مستودع هنقر)
- الدور الأول: (غرفتين - صالة - دورة مياه - شقة مكونة من: صالة - مطبخ - غرفتين - دورة مياه)
- لا يوجد درج موصل للسطح

النوع	فيلا سكني	المساحة م ²	500	الحدود	شمالاً شارع عرض 12 متر
رقم الصك	730807024876	الاستخدام	سكني	جنوباً	قطعة رقم 1463
رقم المخطط	126 / 4	الحي	الراشدية	شرقاً	قطعة رقم 1462
رقم القطعة	أ / 1464	شيك الدخول	30,000	غرباً	قطعة رقم 1466

شمالاً 20 متر
جنوباً 20 متر
شرقاً 25 متر
غرباً 25 متر

الأطوال

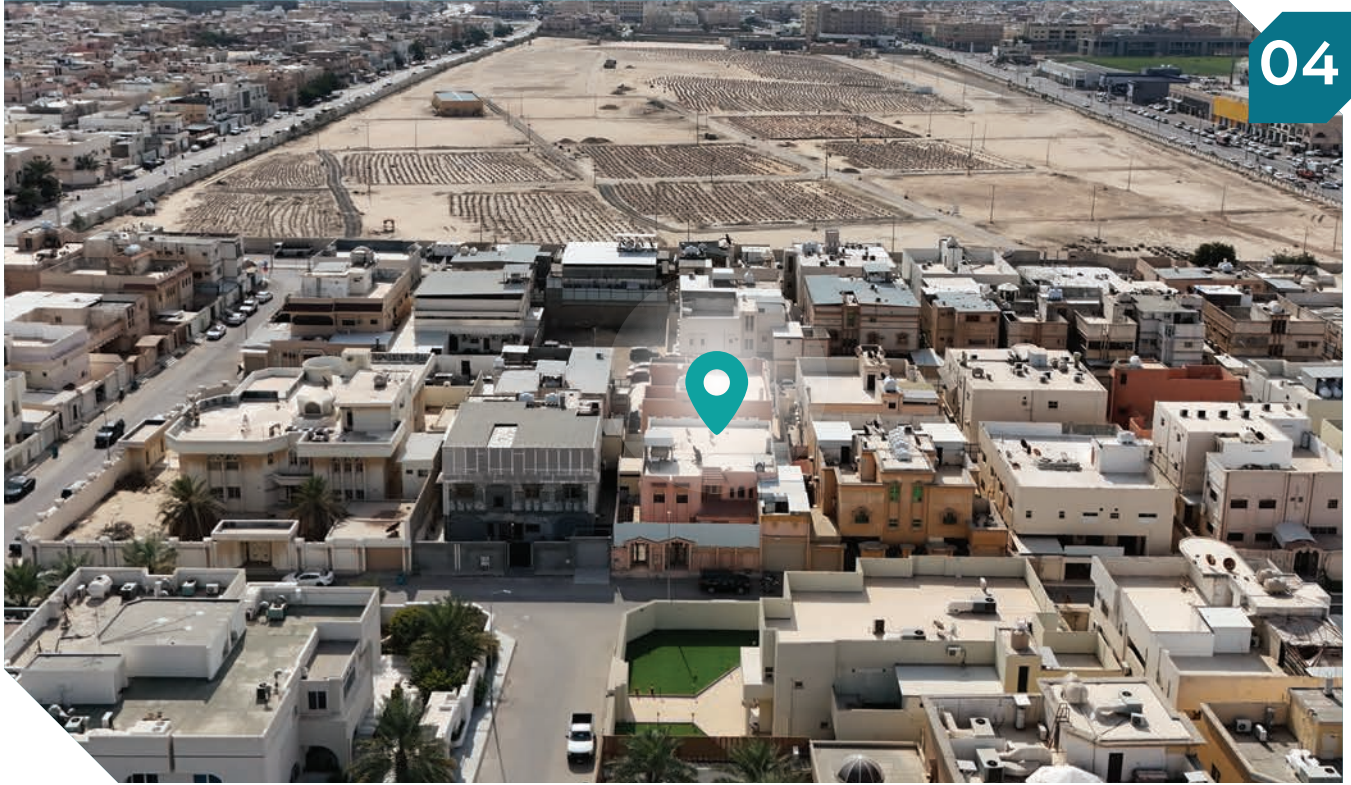
معلومات إضافية

- اسم الحي حسب الصك (الراشدية) و حسب المستكشف (الراشدية الثالث).
- رقم القطعة في الصك (1464 / أ) و حسب المستكشف (1464).
- لا يوجد درج موصل للسطح.

موقع العقار

صور إضافية

الرفع المساحي



المعالم القريبة

■ مدارس الإحساء النموذجية الأهلية
4.7 كم

■ العثيم مول
8.2 كم

■ جامع سليمان الفالح
120 متر

■ كلية الموسى الصحية
6.7 كم



05

تفلق المزايدة
على العقار

5:10 مساء

2026 / 02 / 10

وصف العقار

العقار عبارة عن فيلا بواجهة شمالية مكونة من دورين:
- الدور الأرضي: (مجلسين - غرفة طعام - صالة - مطبخ - غرفة - دورتين مياه).
- الدور الأول: (5 غرف - دورتين مياه).

النوع	فيلا سكني	المساحة م2	281.94	الحدود	شمالاً	شارع بعرض 12 متر
رقم الصك	360653000204	الاستخدام	سكني		جنوباً	قطعة رقم 138
رقم المخطط	137	الحي	الصيهد بالرقيقة		شرقاً	قطعة رقم 135
رقم القطعة	251 / 4	شيك الدخول	10,000		غرباً	قطعة رقم 139

شمالاً 18.5 متر
جنوباً 18.5 متر
شرقاً 15.24 متر
غرباً 15.24 متر

الأطوال

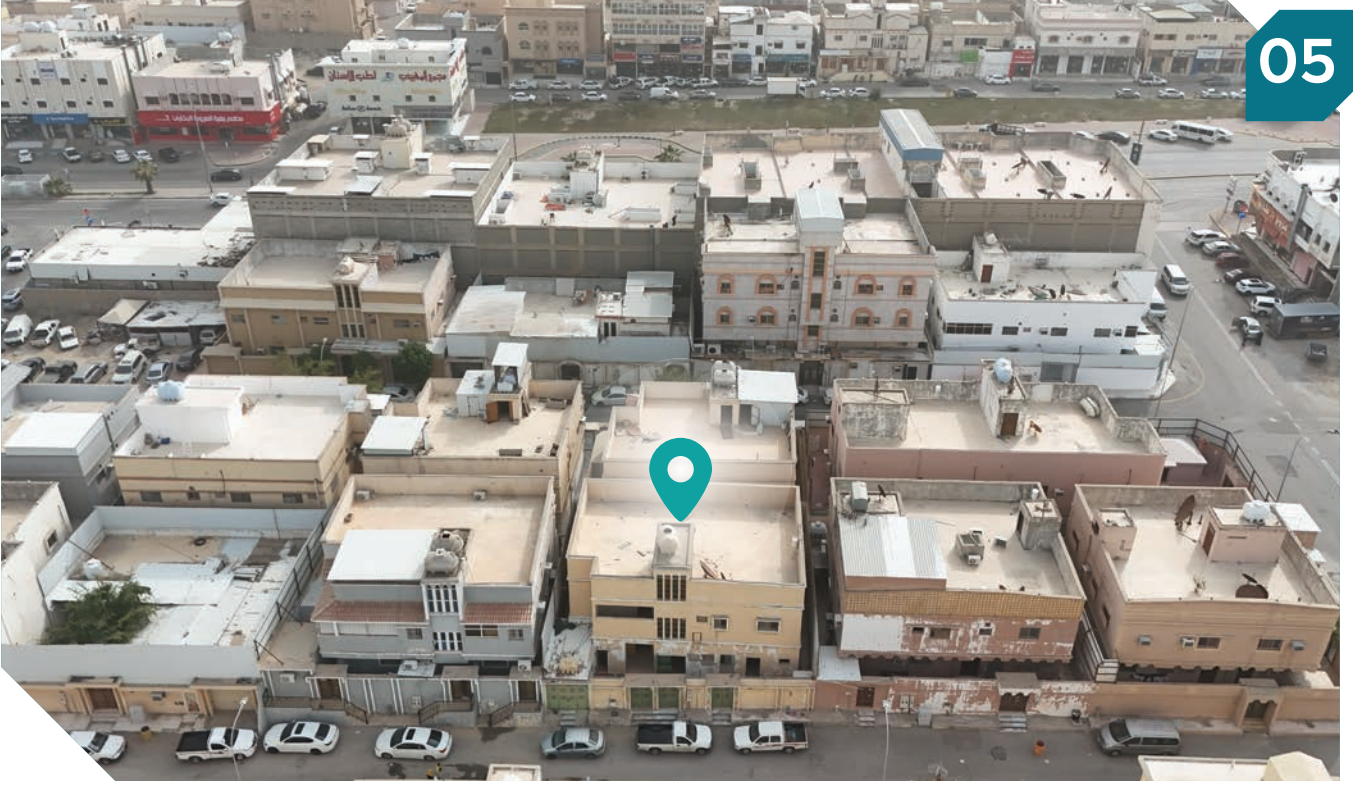
معلومات إضافية

- يوجد اختلاف في اسم الحي ورقم المخطط الصك عن المستكشف الجغرافي .
- يوجد اختلاف في الحدود الصك عن المستكشف الجغرافي .
- توجد اختلافات بين الصك والطبيعة في البيانات المساحية للعقار وهي مبينة في الرفع المساحي المرفق.

موقع العقار

صور إضافية

الرفع المساحي



المعالم القريبة

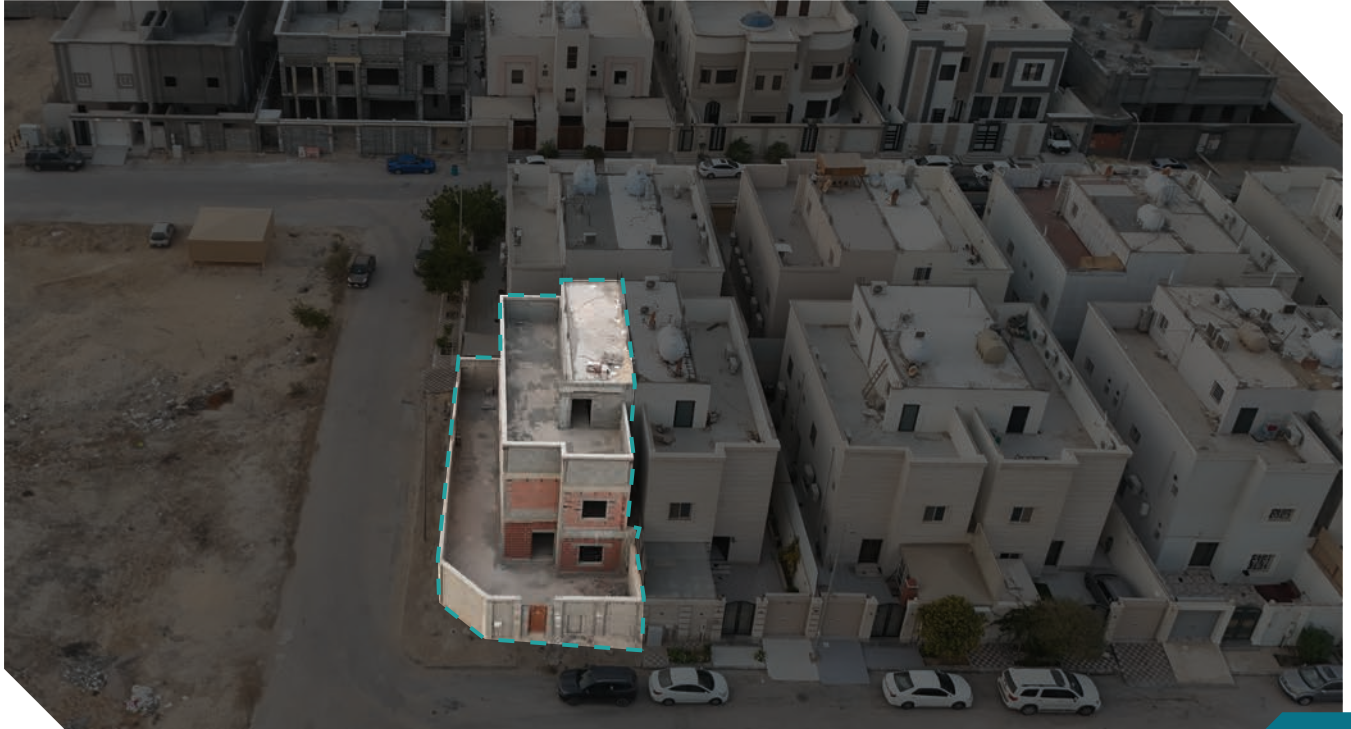
■ كلية الآداب جامعة الملك فيصل
1.8 كم

■ مجمع ذا ووك
2.4 كم

■ مستشفى الملك فهد
1 كم

■ جامع خادم الحرمين الشريفين
2 كم

■ مدارس رؤية المستقبل الأهلية
3.9 كم



06

تفلق المزايدة
على العقار

5:20 مساءً



2026 / 02 / 10

وصف العقار

العقار عبارة عن فيلا قيد الإنشاء بواجهة جنوبية شرقية مكونة من دورين و ملحق علوي.
- الدور الأرضي: (مجلسين - صالة - مطبخ - دورتين مياه)
- الدور الأول: (صالة - غرفة ملابس - 3 غرف - 3 دورات مياه)
- الملحق العلوي: (غرفة غسيل - غرفة عاملة - دورة مياه)

النوع	فيلا سكني عظم	المساحة 2م	252.63	شمالاً	قطعة رقم 26/أ
رقم الصك	394060015808	الاستخدام	سكني	جنوباً	شارع عرض 15 متر
رقم المخطط	1029 / 4	الحي	قرية الشعبة	شرقاً	شارع عرض 15 متر
رقم القطعة	26	شيك الدخول	20,000	غرباً	قطعة رقم 25

الحدود

الأطوال

شمالاً 23 متر
جنوباً 20.02 متر
شرقاً 8.66 متر
غرباً 10.7 متر

معلومات إضافية

- يوجد اختلاف في اسم المدينة الصك عن المستكشف وكذلك اسم الحي .
- يوجد اختلاف في الحدود الصك عن المستكشف .
- الحد الشمالي حسب الصك قطعة رقم 26 - أ وحسب القرار المساحي يحدها جزء من قطعة رقم 26 .
- الحد الغربي حسب الصك يحدها قطعة رقم 2 وحسب القرار المساحي يحدها جزء من قطعة رقم 25 .
- ذكر اسم الحي حسب الصك قرية الشعبة وحسب المستكشف الجغرافي 005020018 .

موقع العقار

صور إضافية

الرفع المساحي



المعالم القريبة

- مدارس بنين ١.7 كم
- مسجد الشعبة ١.3 كم
- مجمع عبدالرحمن الموسى التجاري 7.5 كم
- مركز صحي الراشدية 3.4 كم



07

تفلق المزايدة
على العقار

5:30 مساء



2026 / 02 / 10

وصف العقار

العقار عبارة عن فيلا قيد الإنشاء بواجهة غربية مكونة من دورين و ملحق.
- الدور الأرضي: (مجلسين - غرفة طعام - صالة - مطبخين - مستودع - دورتين مياه)
- الدور الأول: (صالة - غرفة ملابس - 3 غرف - 3 دورات مياه)
- الملحق العلوي: (مستودع غرفة عامل غرفة دورة مياه)

شمالاً قطعة رقم 93
جنوباً قطعة رقم 95-2
شرقاً قطعة رقم 94
غرباً شارع عرض 18 متر

الحدود

شمالاً 27.5 متر
جنوباً 27.5 متر
شرقاً 12 متر
غرباً 12 متر

الأطوال

موقع العقار

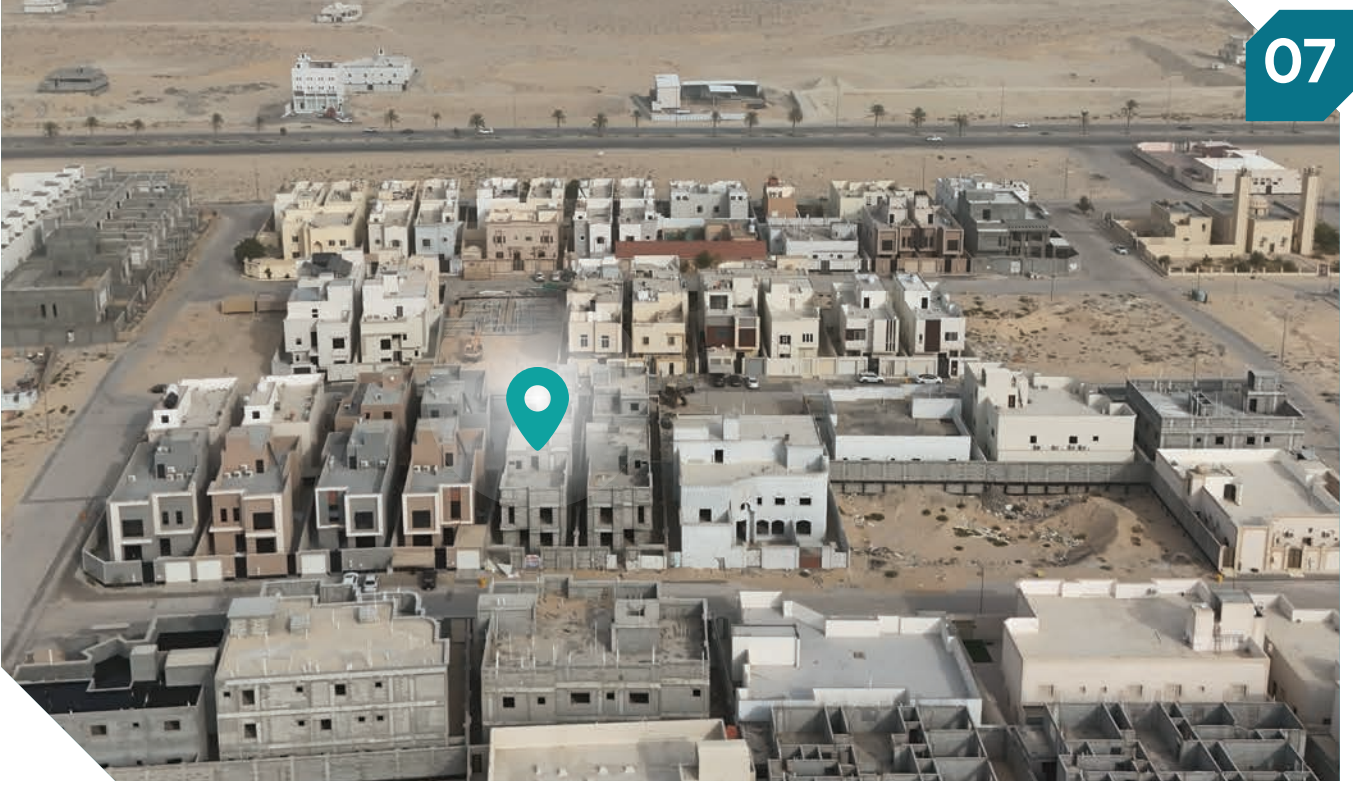
صور إضافية

الرفع المساحي

النوع	فيلا سكني عظم
رقم الصك	482504000447
رقم المخطط	865/4
رقم القطعة	1/95
المساحة م2	330
الاستخدام	سكني
الحي	الهدا
شيك الدخول	15,000

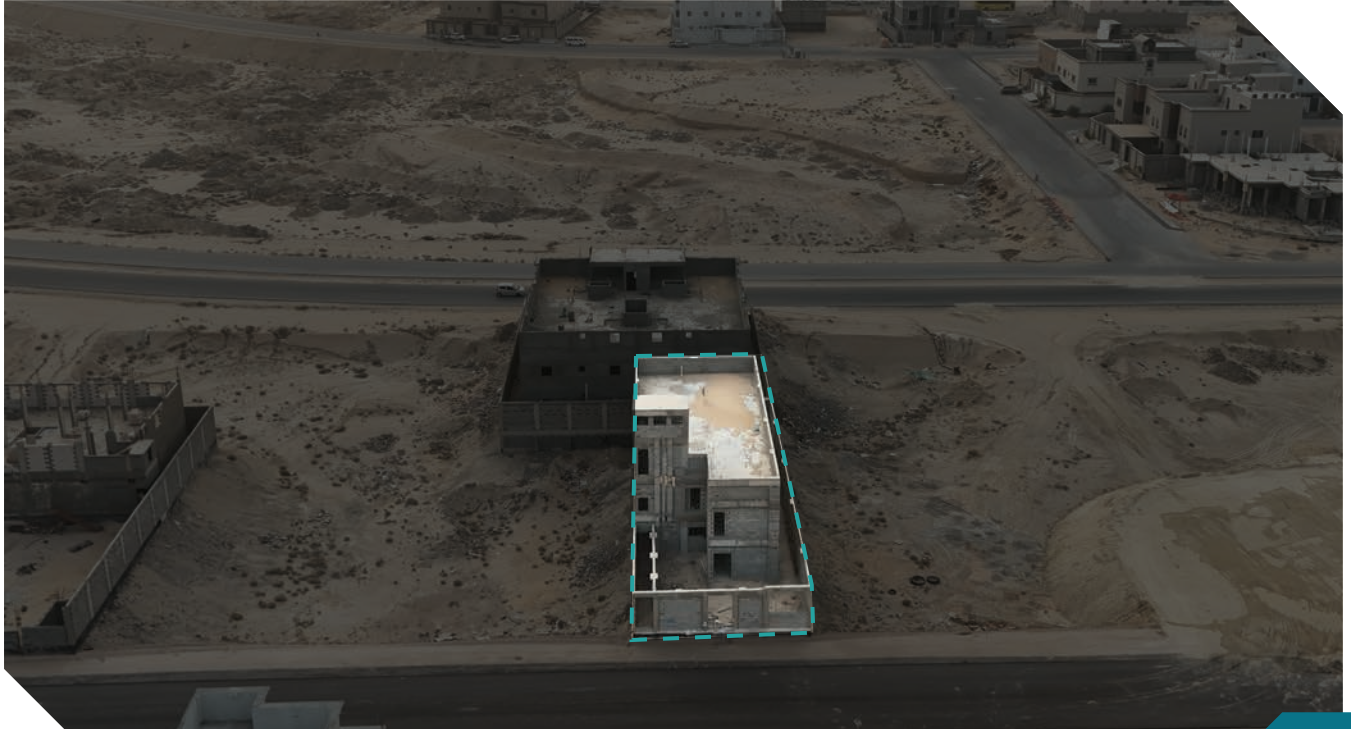
معلومات إضافية

- يوجد اختلاف في الحد الشمالي حسب الصك قطعة رقم 93 وحسب المخطط قطعة رقم 93/ب .
- يوجد اختلاف في الحد الجنوبي حسب الصك قطعة رقم 2/95 وحسب المخطط قطعة رقم 2/95 .
- يوجد اختلاف في الحد الشرقي حسب الصك قطعة رقم 94 وحسب المخطط قطعة رقم 1/94 .



المعالم القريبة

- عيادات الكيان 4.1 كم
- سينومي الإحساء مول 10.2 كم
- مسجد عمر بن خطاب رضي الله عنه 500 متر
- منتزه الملك عبدالله البيئي 5.4 كم



08

تغلق المزايدة
على العقار



5:40 مساءً



2026 / 02 / 10

وصف العقار

العقار عبارة عن فيلا قيد الإنشاء بواجهة شرقية مكونة من دورين:
- الدور الأرضي: (مجلس - صالة - مطبخين - غرفة ملابس - 4 غرف - 4 دورات مياه)
- الدور الأول: شقة (مجلس - غرفة طعام - مطبخين - مستودع - غرفة ملابس - 3 غرف - 4 دورات مياه)

النوع	رقم الصك	رقم المخطط	رقم القطعة
فيلا سكني عظم	230810013453	-	1/489
المساحة م ²	المساحة م ²	المساحة م ²	المساحة م ²
463.75	463.75	463.75	463.75
الاستخدام	الاستخدام	الاستخدام	الاستخدام
سكني	سكني	سكني	سكني
الحي	الحي	الحي	الحي
هجر الحادي عشر	هجر الحادي عشر	هجر الحادي عشر	هجر الحادي عشر
شيك الدخول	شيك الدخول	شيك الدخول	شيك الدخول
20,000	20,000	20,000	20,000

الحدود	الحدود	الحدود	الحدود
شمالاً	شمالاً	شمالاً	شمالاً
قطعة رقم 487	قطعة رقم 487	قطعة رقم 487	قطعة رقم 487
جنوباً	جنوباً	جنوباً	جنوباً
قطعة رقم 2/489	قطعة رقم 2/489	قطعة رقم 2/489	قطعة رقم 2/489
شرقاً	شرقاً	شرقاً	شرقاً
شارع عرض 15 متر	شارع عرض 15 متر	شارع عرض 15 متر	شارع عرض 15 متر
غرباً	غرباً	غرباً	غرباً
قطعة رقم 490	قطعة رقم 490	قطعة رقم 490	قطعة رقم 490

الأطوال	الأطوال	الأطوال	الأطوال
شمالاً	شمالاً	شمالاً	شمالاً
35 متر	35 متر	35 متر	35 متر
جنوباً	جنوباً	جنوباً	جنوباً
35 متر	35 متر	35 متر	35 متر
شرقاً	شرقاً	شرقاً	شرقاً
13.25 متر	13.25 متر	13.25 متر	13.25 متر
غرباً	غرباً	غرباً	غرباً
13.25 متر	13.25 متر	13.25 متر	13.25 متر

معلومات إضافية

اسم الحي حسب الصك ضاحية هجر وحسب المستكشف الجغرافي 005018036 .
- رقم القطعة حسب الصك 1-489 وحسب المستكشف 1-489.
- يوجد اختلاف في الحدود الصك عن المستكشف الجغرافي .
- الحد الشمالي حسب الصك قطعة رقم 487 وحسب القرار المساحي 1-487-2.
- الحد الجنوبي حسب الصك 2-489 وحسب القرار المساحي 1-489.
- الحد الغربي حسب الصك قطعة رقم 490 وحسب القرار المساحي يحدها جزء من قطعة رقم 1-490.

موقع العقار

صور إضافية

الرفع المساحي



المعالم القريبة

■ مدينة الملك عبدالله للتمور
4 كم

■ ثانوية عرفات
3.2 كم

■ طريق العقير
1.5 كم



09

تغلق المزايدة
على العقار

2026 / 02 / 10 5:50 مساءً

وصف العقار

العقار عبارة عن فيلا بواجهة شمالية غربية مكونة من دورين وملاحق.
- الملحق الأرضي: (غرفة بسقف شينكو - محل بسقف شينكو)
- الدور الأرضي: (مجلس - غرفة طعام - غرفتين - 4 دورات مياه - مطبخ)
- الدور الأول: شقتين، شقة مكونة من (غرفة - دورة مياه - صالة - مطبخ)، وشقة مكونة من (صالة - مطبخ - مجلس - دورتين مياه - غرفتين)
- الملحق العلوي: (غرفتين - دورة مياه بسقف شينكو)

النوع	فيلا سكني	المساحة م ²	436.76
رقم الصك	7306977400100000	الاستخدام	سكني
رقم المخطط	22	الحي	السلام بسيهات
رقم القطعة	253	شيك الدخول	30,000

معلومات إضافية

- يوجد اختلاف في اسم المدينة الصك عن المستكشف الجغرافي .
- حسابيًا حسب أطوال الصك ذكرت المساحة خطأ .
- يوجد اختلاف في مساحة الطبيعة عن الصك وكذلك الأطوال.
- توجد اختلافات بين الصك والطبيعة في البيانات المساحية للعقار وهي مبينة في الرفع المساحي المرفق.

موقع العقار

صور إضافية

الرفع المساحي

شمالاً

شارع عرض 20 متر بطول يبدأ من الشرق إلى الغرب 4م ثم كسره للجنوب الغربي وإلى
نهاية الحد بطول 4م

جنوباً

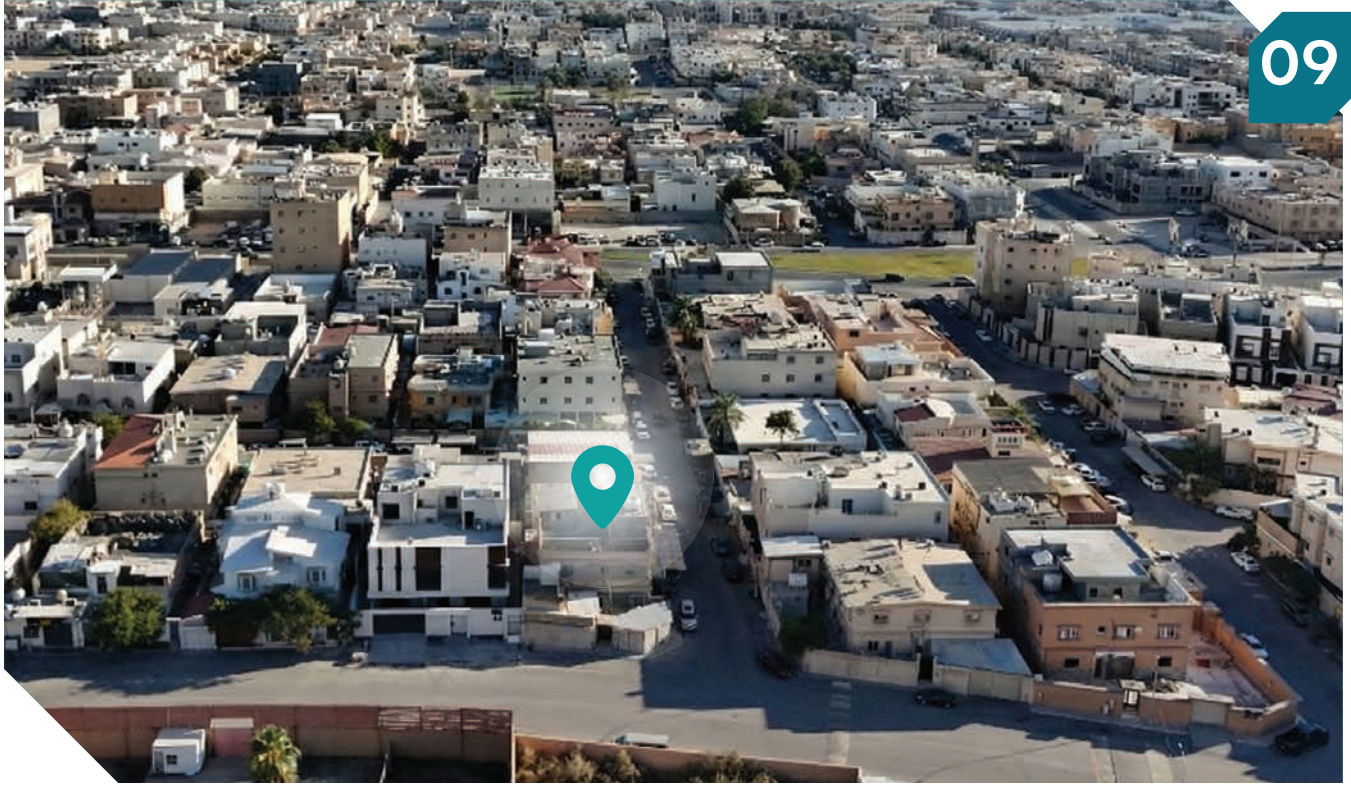
قطعة رقم 254 بطول 17 متر

شرقاً

قطعة رقم 251 بطول 24.6 متر

غرباً

شارع عرض 12 متر بطول 24.85 متر



المعالم القريبة

■ مركز صحي سيهات
1.4 كم

■ كورنيش سيهات
4.5 كم

■ مجمع مدارس بنات
110 متر

■ استاد نادي الخليج
1.9 كم



10

تغلق المزايدة
على العقار

2026 / 02 / 10 6:00 مساءً

وصف العقار

فيلا بواجهة جنوبية شرقية مكونة من دورين وملحق علوي.
- الدور الأرضي: (محل تجاري)، شقتين شقة مكونة من: (صالة - مطبخ - غرفتين - دورة مياه)، وشقة مكونة من: (صالة - 4 غرف)، ملحق أرضي تابع لها مكون من: (دورة مياه - مطبخ بسقف هنجر - دورة مياه بسقف خرساني)
- الدور الاول: شقتين شقة مكونة من: (مجلس - صالة - مطبخ - غرفتين - دورتين مياه) وشقة مكونة من: (مجلس - صالة - مطبخ - غرفتين - دورتين مياه)
- الملحق العلوي: (دورة مياه بسقف خرساني - صالة - مطبخ - 3 غرف بسقف هنجر)

النوع	فيلا سكني	المساحة م2	325	شمالاً ملك جار
رقم الصك	960002887849	الاستخدام	سكني	جنوباً شارع عرض 12 متر
رقم المخطط	-	الحي	شعبة الجديدة	شرقاً شارع عرض 15 متر
رقم القطعة	بدون	شيك الدخول	20,000	غرباً ملك جار

الحدود

الأطوال

شمالاً 15.50 متر
جنوباً 15.50 متر
شرقاً 21 متر
غرباً 21 متر

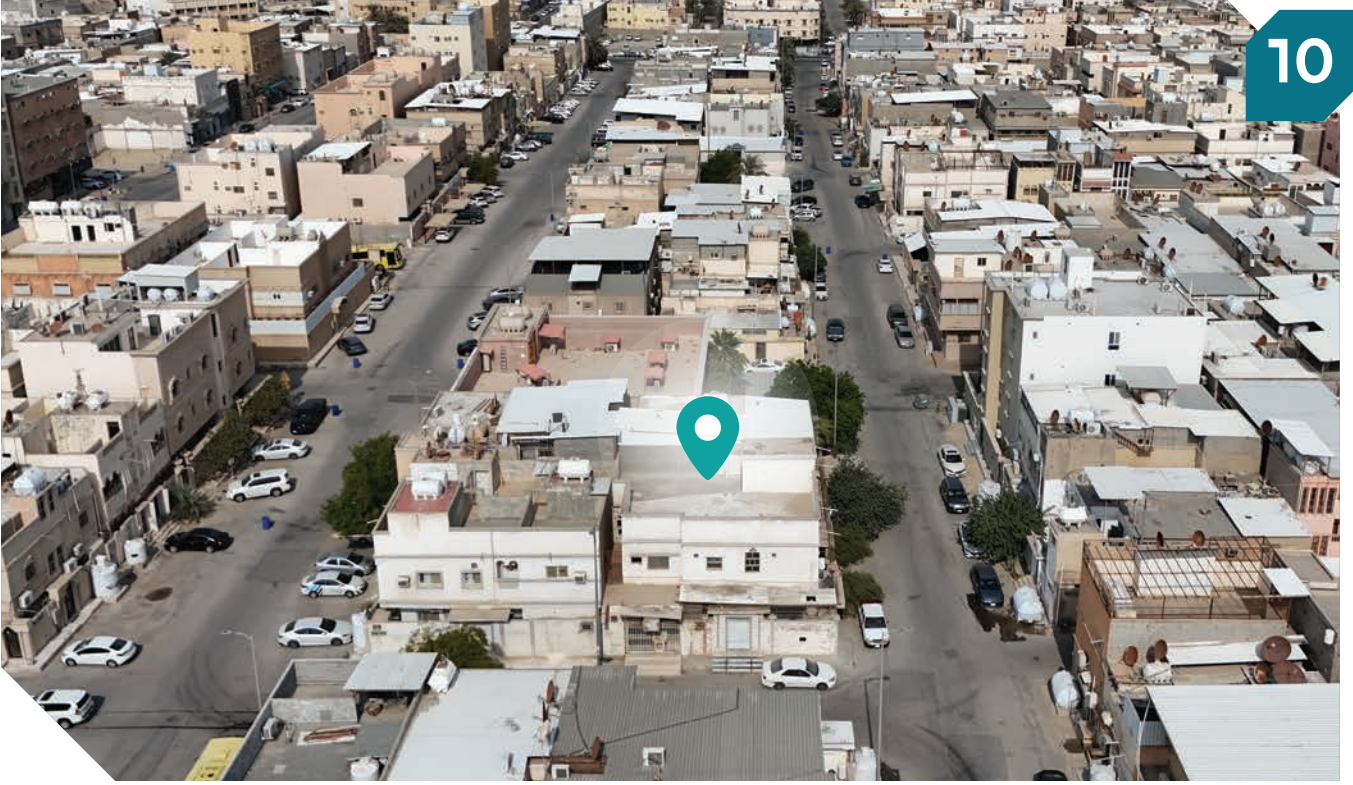
معلومات إضافية

- حسابيا حسب أطوال الصك ذكرت المساحة خطأ.
- يوجد اختلاف في مساحة الطبيعة عن الصك .
- توجد اختلافات بين الصك والطبيعة في البيانات المساحية للعقار وهي مبينة في الرفع المساحي المرفق.

موقع العقار

صور إضافية

الرفع المساحي

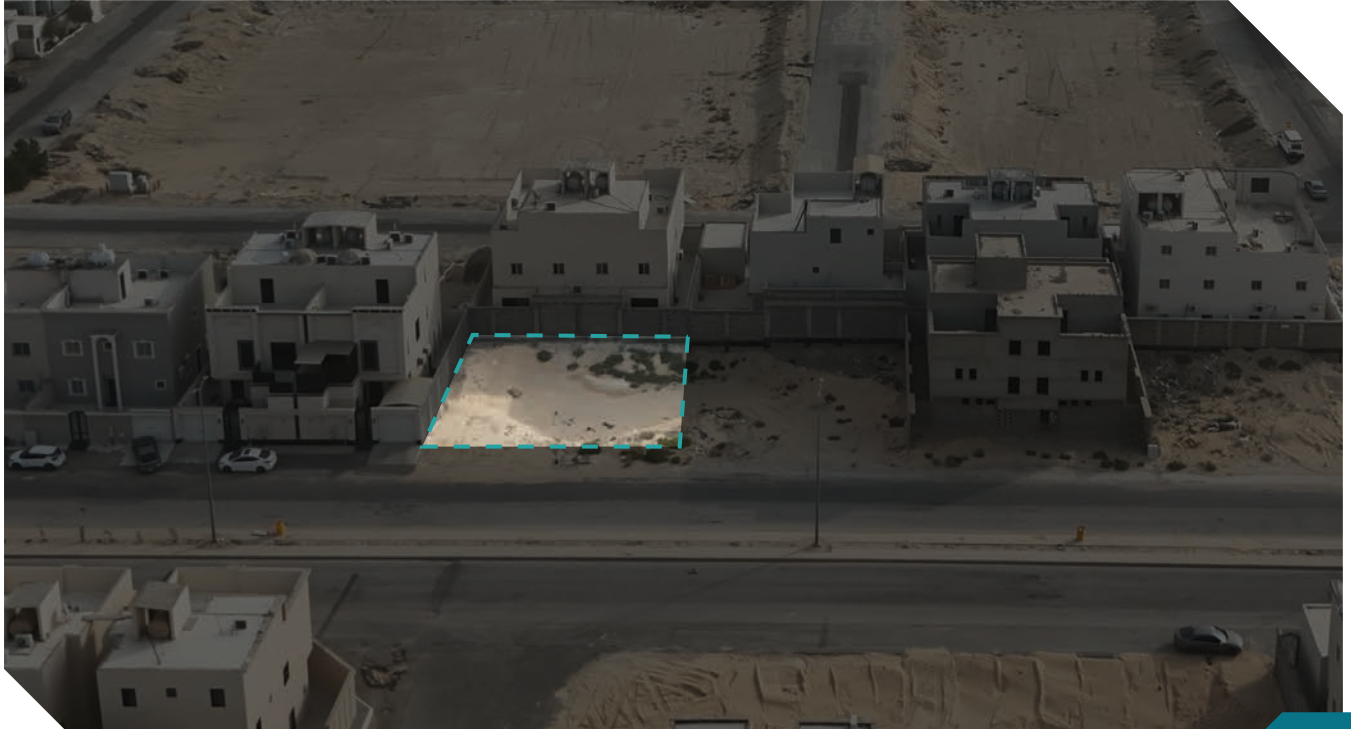


المعالم القريبة

■ مجمع الدكتور احمد خواجه الطبي
3.3 كم

■ مجمع مدارس بنين
1 كم

■ مجمع الموسى التجاري
3.7 كم



11

تفلق المزايدة
على العقار

2026 / 02 / 10

6:10 مساءً

وصف العقار

الموقع عبارة عن أرض سكنية بواجهة شمالية بحي الحمراء الثالث بمدينة الهفوف.

النوع	أرض سكنية	المساحة م ²	400	الحدود	شمالاً شارع عرض 30 متر
رقم الصك	660604009972	الاستخدام	سكني	جنوباً	قطعة رقم 218
رقم المخطط	400 / 4	الحي	الحمراء الثالث	شرقاً	قطعة رقم 219
رقم القطعة	217 / 1	شيك الدخول	15,000	غرباً	قطعة رقم 215

شمالاً 20 متر
جنوباً 20 متر
شرقاً 20 متر
غرباً 20 متر

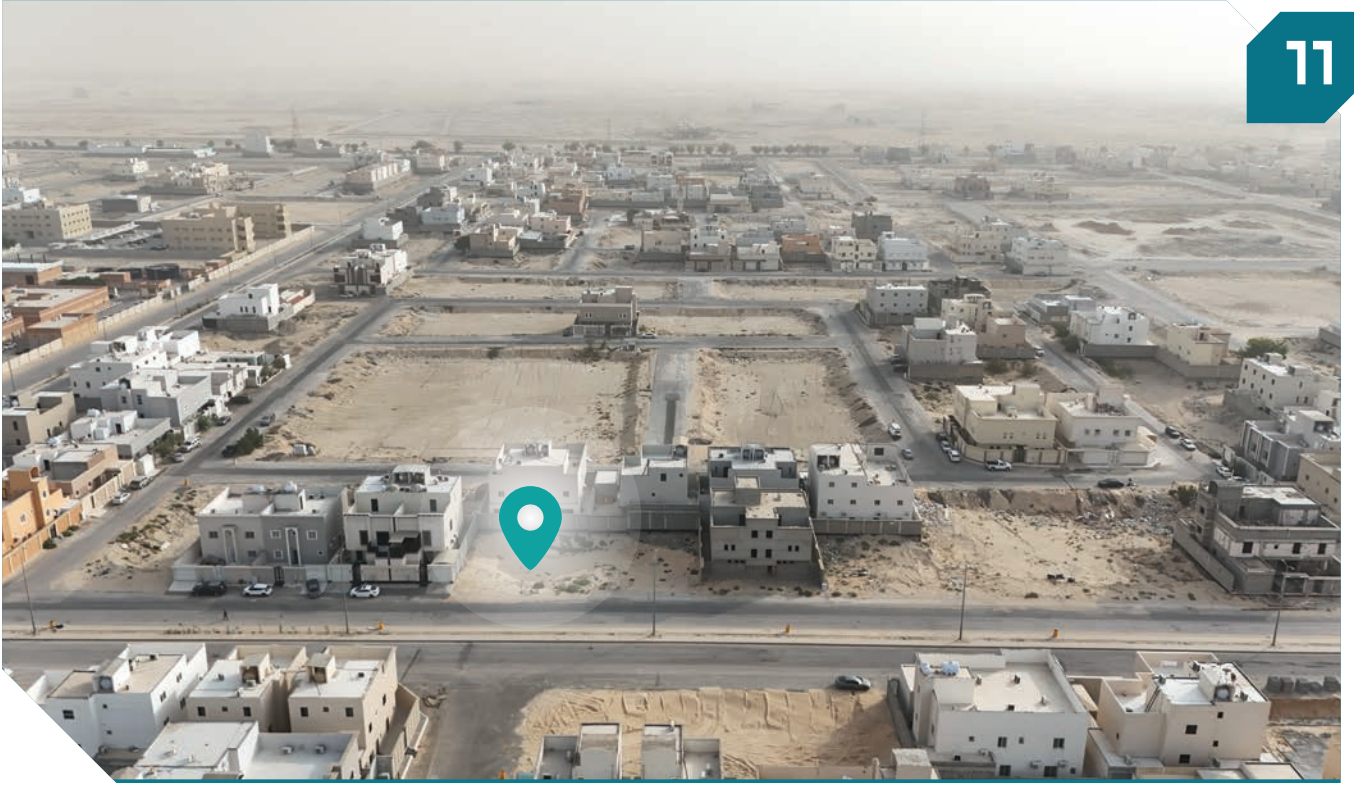
الأطوال

معلومات إضافية

موقع العقار

صور إضافية

الرفع المساحي



المعالم القريبة

■ عيادات الكيان
2 كم

■ منتزه الملك عبدالله البيئي
3.4 كم

■ جامعة الملك فيصل
١١.4 كم



12

تفلق المزايدة
على العقار

6:20 مساء



2026 / 02 / 10

وصف العقار

عمارة سكنية تجارية مكونة من ثلاث أدوار وملحق.
- الدور الأرضي مكون من (3 فتحات تجارية)
- الدور الأول: شقة مكونة من (صالة - مطبخ - غرفتين - دورة مياه)
- الدور الثاني: شقة مكونة من (صالة - مطبخ - غرفتين - دورة مياه)
- الملحق العلوي: شقة بسقف من الشينكو مكونة من (صالة - غرفة - دورة مياه)

النوع	عمارة تجارية سكنية	المساحة م ²	59.81
رقم الصك	730809000455	الاستخدام	تجاري سكني
رقم المخطط -		الحي	النعائل
رقم القطعة بدون		شيك الدخول	10,000

معلومات إضافية

- يوجد صندوق خدمات هاتف في الجهة الشمالية للعقار خارج حد الملكية.
- توجد اختلافات بين الصك والطبيعة في البيانات المساحية للعقار وهي مبينة في الرفع المساحي المرفق.
- يوجد شقة مؤجرة

موقع العقار

صور إضافية

الرفع المساحي

بيان عقود الإيجار

إسم العقار / عمارة تجارية سكنية

الصك رقم / 730809000455

رقم العقار في كتيب المزاد / 12

نوع العقد	رقم الوحدة	حالة العقد	تاريخ بداية العقد	تاريخ نهاية العقد	إجمالي قيمة الإيجار السنوي	مدة العقد	المدة الإيجارية المسددة للمالك الحالي	الاستحقاق القادم لمبلغ الإيجار
الكثروني	3	ساري	2025/02/06	2026/02/27	7000 سنويا	سنة	2026/02/27	-

01

★ لا يملك المشتري الحق في المبالغ المستحقة أو جزء منها بتاريخ قبل تاريخ الترسية، و للمشتري الحق في تحصيل مبالغ الإيجار المستحقة بتاريخ لاحقة لتاريخ الإفراغ.

شمالاً

نافذ متوسط عرضه 3 متر بطول 3.10 متر يبدأ من الغرب باتجاه الشرق بطول 3.10 متر

جنوباً

بيت جار ثمانية متر و خمسة ستمتر يبدأ من الشرق باتجاه الغرب بطول 4.50 متر بزاوية (39° 101) ثم يتجه جنوب غرب مائلا قليل بطول 0.20 متر بزاوية (38° 200) ثم يتجه غربا بطول 3.35 متر بزاوية (37° 161)

شرقا

شارع متوسط عرضه 22 متر بطول 13.90 متر يبدأ من الشمال باتجاه الجنوب

غرباً

بيت جار اثنين و عشرون متر و خمسة ستمتر يبدأ من الجنوب باتجاه الشمال بطول 3.34 متر بزاوية (34° 68) ثم يتجه شرقا بطول 2.60 متر بزاوية (10° 89) ثم يتجه شمالا بطول 2.52 متر بزاوية (33° 268) ثم يتجه شرقا بطول 4.60 متر بزاوية (50° 84) ثم يتجه شمالا بطول 8.99 متر بزاوية (29° 267)



المعالم القريبة

■ مستشفى المانع
2.4 كم

■ فوراس مول
1.5 كم



13

تفلق المزايدة
على العقار

6:30 مساء

2026 / 02 / 10

وصف العقار

العقار عبارة عن بيت دورين:
- الدور الأرضي مكون من: (3 غرف - مجلس - - مقلط - 2 مستودع - مطبخ - دورتين مياه)
- الدور الأول مكون من: (4 غرف - دورة مياه - مستودع)

النوع	بيت سكني	المساحة م2	270.5
رقم الصك	993223000211	الاستخدام	سكني
رقم المخطط	-	الحي	التعاون
رقم القطعة	بدون	شيك الدخول	10,000

معلومات إضافية

- البيع يشمل المنقولات.
- العقار قديم وبجالة متهالكة.
- يوجد اختلاف في مساحة الطبيعة عن الصك .
- توجد اختلافات بين الصك والطبيعة في البيانات المساحية للعقار وهي مبنية في الرفع المساحي المرفق.

موقع العقار

صور إضافية

الرفع المساحي

شمالاً

جار ویتمة الطريق بعرض 2.30 متر ویتمة وجار آخر

جنوباً

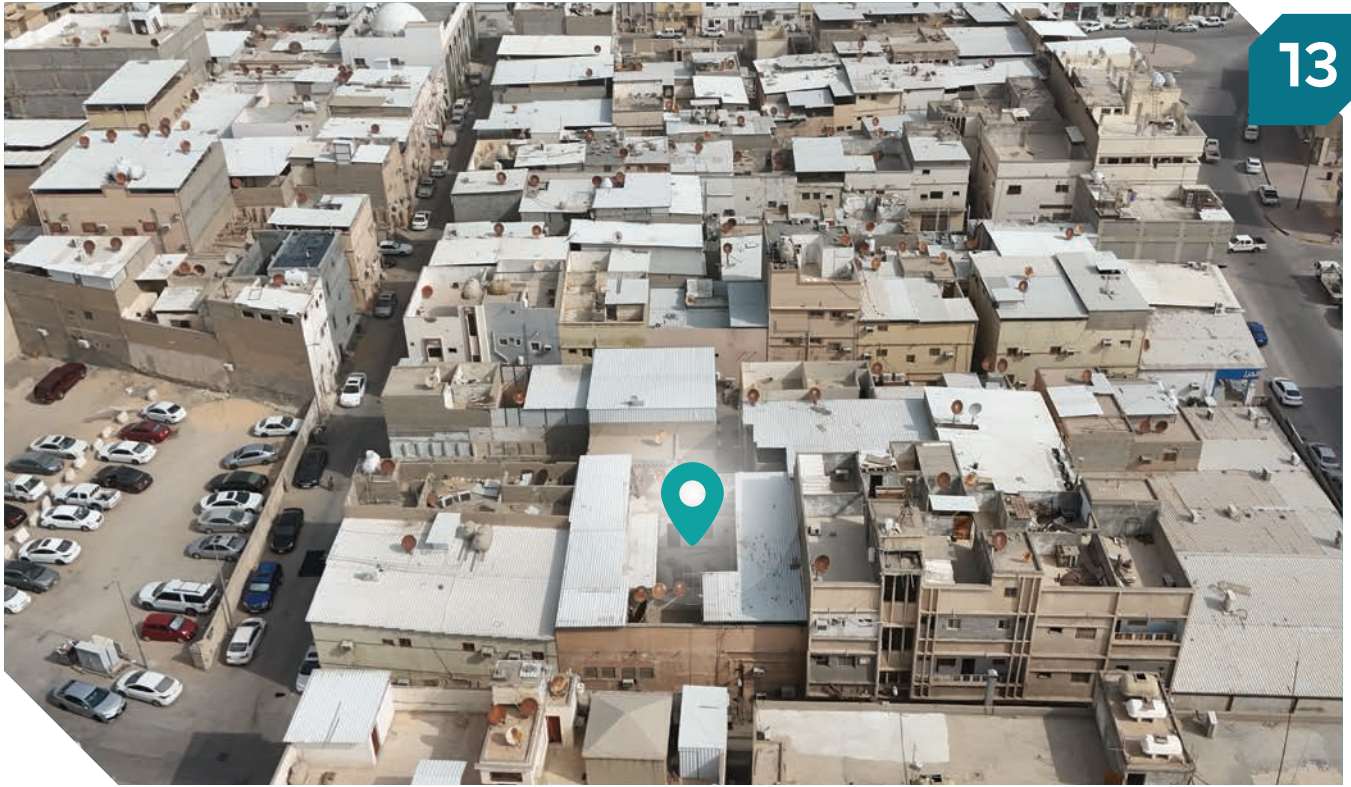
جار ویتمة جار آخر بطول 4,10 متر ثم یتجه جنوباً بطول 20 سم ثم یتجه غرباً بطول 13.20 متر

شرقاً

جار ویتمة الطريق بعرض 2.30 متر وجار

غرباً

الطريق بعرض 6 متر



المعالم القريبة

■ طريق الرياض
١.١ كم

■ مستشفى الملك فيصل العام
١.١ كم

شروط الدخول بالمزاد

- التسجيل في منصة المزاد الإلكتروني.
- سداد مبلغ المشاركة بالقيمة المحددة لكل أصل عن طريق منصة المزاد الإلكتروني ويعتبر المبلغ جزءًا من الثمن لمن يرسو عليه المزاد ولا يحق له استرداده، وفي حالة رسو المزاد يتم سداد بقية المبلغ فور صدور فاتورة السداد وذلك خلال مدة التحصيل المعتمدة.
- عند رسو المزاد على المشتري، يتم سداد المبلغ شاملًا قيمة السعي فورًا، وفي حال تعذر السداد خلال ثلاثة أيام عمل من تاريخ صدور محضر الترسية فيعاد البيع على حساب المشتري المتخلف عن السداد، ويتحمل المشتري المتخلف تكاليف إعادة البيع على حسابه وللمركز الحق في تمديد الفترة من ثلاثة أيام إلى عشرة أيام إذا دعت الحاجة.
- المعاينة للأصل خلال فترة الإعلان.
- يسقط خيار المجلس حال رسو المزاد.
- يلتزم من يرسو عليه المزاد بسداد مبلغ السعي 2.5 % من ثمن البيع شاملًا لضريبة القيمة المضافة.
- يلتزم المشتري بسداد ضريبة التصرفات العقارية بقيمة 5 % من ثمن البيع وذلك خلال فترة التحصيل المحددة أعلاه.
- يتم البيع والإفراغ وفقًا لقواعد مركز الإسناد والتصفية «إنفاذ».

خطوات المشاركة في المزاد الإلكتروني

1



تسجيل الدخول في
المنصة الإلكترونية

2



استعراض المزايدات

3



سداد قيمة المشاركة في
المزاد (قابلة للاسترداد)

4



اختيار مزاد قواريث
والدخول للمشاركة

5



الفوز بالمزاد



امسح للدخول على
المنصة الإلكترونية

رمال الجزيرة العقارية RIM AL JAZIRA

يقام المزاد



10:00 صباحاً - 06:30 مساءً



منصة سومتك للمزادات



الأحد 08 فبراير 2026

للتواصل والاستفسار

920033891 

0506660333 