

انفاذ
Infath



تاريخ المزاد
17 فبراير 2026
19 فبراير 2026

مزاد
خيرات تبوك



مركز الإسناد والتصفية - إنفاذ

مركز الإسناد والتصفية «إنفاذ»، مركز حكومي مستقل إداريًا وماليًا، يختص بالإشراف على أعمال التصفية والبيع للأصول الثابتة والمنقولة والتي تُسند إليه من قبل الجهات القضائية والحكومية كتصفية الشركات والشركات والصناديق والمساهمات، وذلك من خلال إسنادها إلى الجهات المتخصصة فنيًا والإشراف على أعمالها؛ للإسهام في تسريع عملية استيفاء الحقوق.



MANZILKUM

منزلكم للتطوير العقاري

شركة منازلكم العقارية

كيان عقاري رائد، تتقاطع فيه الخبرة مع الابتكار، لتقديم حلول متكاملة في المزادات العقارية والتطوير العمراني، وفق أعلى المعايير المهنية وبما يواكب مستهدفات رؤية المملكة 2030 لذلك نعمل على إدارة وتنظيم مزادات احترافية تتسم بالشفافية، وتستند إلى دراسات سوقية دقيقة، ونسعى إلى تحويل المواقع الواعدة إلى مشاريع نوعية تنبض بالحياة، عبر تخطيط حضري متكامل، وتصاميم عصرية، وبنية تحتية مستدامة تعزز جودة الحياة وتحقق نموًا استثماريًا طويل الأمد.

920014693
0590009231



manzilkum.com



@manzil_com1



مزاد خيرات تبوك



تعلن شركة منازلكم العقارية عن البيع بالمزاد العلني
وبإشراف من مركز الإسناد والتصفية "إنفاذ"
وبقرار من محكمة التنفيذ

يبدأ الثلاثاء 17 فبراير 2026م
الساعة 10:00 صباحاً



ينتهي الخميس 19 فبراير 2026م
الساعة 10:00-11:00 مساءً

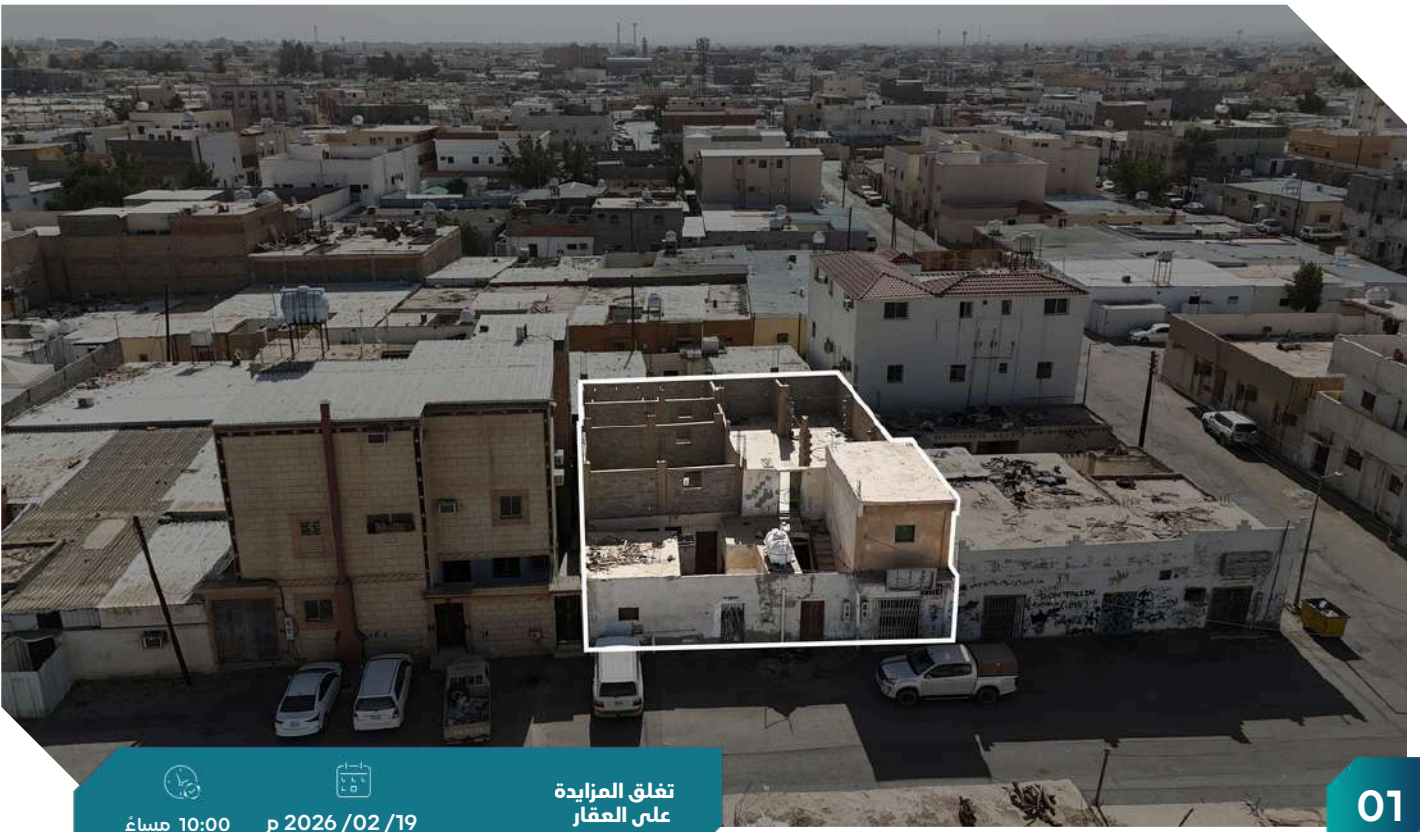


منصة سومتك للمزادات



بيان العقارات

نوع العقار	المدينة	الحي	المساحة م ²	رقم المخطط	رقم القطعة	رقم الصك	رقم التنفيذ	شحن المحفظة ريال سعودي
01 فيلا سكنية	تبوك	غرب تبوك	300	بدون	بدون	960680000936	403094600036745	10,000
02 أرض سكنية	تبوك	الروضة	427.5	1 / 400 ت	3261	350111002382	403094700062264	15,000
03 أرض سكنية تجارية	تبوك	السعادة	340.45	ت / ت / 610	3 / 251 251	260625004056 560646003791	403094700056023	5,000
04 عمارة سكنية	تبوك	العزيرية الجديدة	312.5	ت / 5 / 27	جزء من 107	960680000321	403094700059630	5,000
05 أرض زراعية	تبوك	مخطط رقم 3 شمال طريق المدينة المنورة	50,000	11	2676	260678000727	403094600039152	100,000
06 أرض زراعية	تبوك	مخطط رقم 3 شمال طريق المدينة المنورة	50,000	10	2719	960655001153	403094600039152	100,000
07 عمارة سكنية تجارية	تبوك	الفيصلية الجنوبية	620.5	ت / 27 / 5	ج 4	760637001683	403094700048806	10,000



10:00 مساءً



2026 / 02 / 19 م

تفلق المزايمة
على العقار

01

وصف العقار

العقار عبارة عن فيلا سكنية تقع على طريق بعرض 5م بالقرب من المرافق التسويقية الهامة والتجارية تتكون من الدور الأرضي 3 غرف وصالة سقف خرساني وغرفة ومطبخ سقف شعبي ملحق 3 : غرفة سقف شعبي ملحق أرضي 1 : محل وغرفة ملحق أرضي 2 : غرفة سقف خرساني ودورة مياه ملحق 3 : غرفة سقف شعبي

النوع:	فيلا سكنية	المساحة: 2م:	300	شمالاً	شارع عرض 5م
رقم الصك:	960680000936	الاستخدام:	سكني	جنوباً	ملك الغير
رقم المخطط:	بدون	الحي :	غرب تبوك	شرقاً	ملك الغير
رقم القطعة:	بدون	شحن المحفظة:	10,000 ج	غرباً	ملك الغير

شمالاً : 15 م شرقاً : 20 م

جنوباً : 15 م غرباً : 20 م

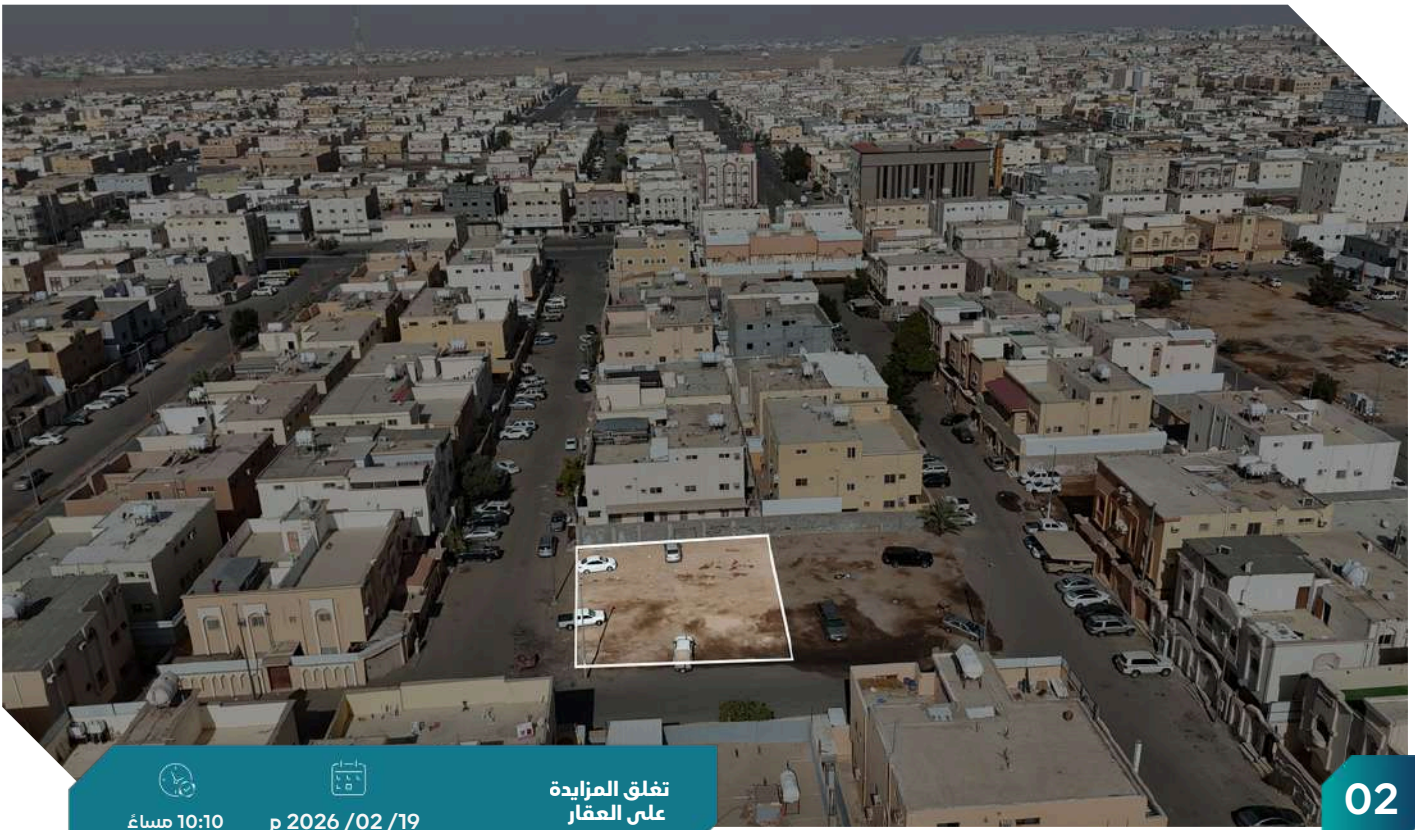
معلومات إضافية

- توجد اختلافات بين الصك والطبيعة في البيانات المساحية للعقار، وهي مبنية في الرفع المساحي المرفق
- استخدام العقار حسب منطوق الصك سكني وحسب المستكشف الجغرافي استعمال مختلط وحسب القرار المساحي سكني
- يوجد تشققات وتقرشات بالعقار وبجاجة الى ترميم

الرفع المساحي

صور إضافية

أضغط هنا للوصول للموقع



10:10 مساءً



2026 / 02 / 19 م

تفلق المزايمة
على العقار

02

وصف العقار

العقار عبارة عن أرض سكنية بموقع حيوي تقع على طريقين بعرض 15م بالقرب من طريق جرير والأعشى وعين شمس وبالقرب من جميع المرافق التعليمية المميزة والمرافق التجارية والتسويقية الهامة بمساحة 427.5م²

النوع:	أرض سكنية	المساحة: 427.5م ²	شمالاً	قطعه رقم 3260
رقم الصك:	350111002382	الأستخدام: سكني	جنوباً	شارع عرض 15 م
رقم المخطط:	400 / 1 / ت	الحي : الروضة	شرقاً	شارع عرض 15 م
رقم القطعة:	3261	شحن المحفظة: 15,000 ج	غرباً	قطعه رقم 3259

الحدود

شمالاً : 20 م شرقاً : 17 م

جنوباً : 15 م غرباً : 22 م

الاطوال

معلومات إضافية

- توجد اختلافات بين الصك والطبيعة في البيانات المساحية للعقار، وهي مبنية في الرفع المساحي المرفق
- الأرض على مخطط بلدي يوجد بها شطفة في الجهة الجنوبية الغربية

الرفع المساحي

صور إضافية

أضغط هنا للوصول للموقع



10:20 مساءً



2026 / 02 / 19 م

تفلق المزايدة
على العقار

03

وصف العقار

العقار عبارة عن أرض سكنية تجارية تقع بموقع إستثماري مميز بالقرب من طريق الملك عبدالعزيز بقلب مدينة تبوك وبالقرب من المرافق التجارية الحيوية والمرافق التعليمية المميزة بمساحة 340.45م2

شمالاً	قطعة رقم 247 و 248	النوع:	أرض سكنية تجارية	المساحة: 2م:	340.45
جنوباً	ممر سيب غير نافذ عرض 2.2م و القطعة رقم 1/251	رقم الصك:	260625004056 560646003791	الأستخدام:	سكني تجاري
شرقاً	شارع عرض 9م وجزء من قطعة 251	رقم المخطط:	ت / ت / 610/	الحي :	السعادة
غرباً	قطعة رقم 250 و 249	رقم القطعة:	251 - 3 / 251	شحن المحفظة:	5,000 ₪

شمالاً : 16.4 م شرقاً : 25.7 م

جنوباً : 28.5 م غرباً : 14.26 م

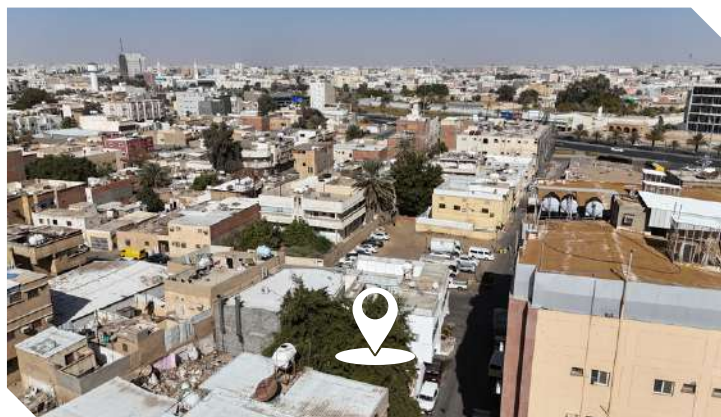
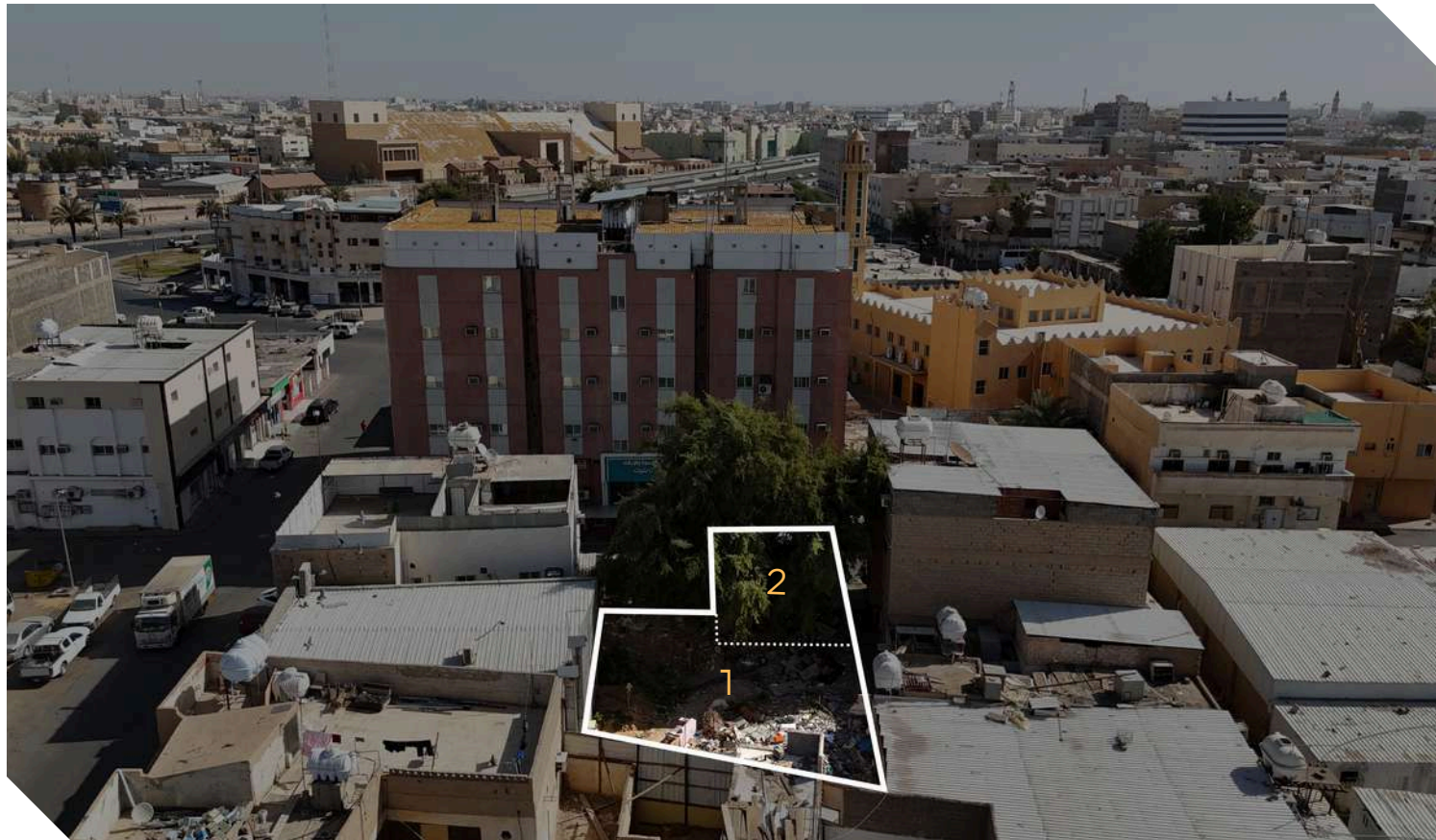
معلومات إضافية

- توجد اختلافات بين الصك والطبيعة في البيانات المساحية للعقار، وهي مبنية في الرفع المساحي المرفق
- يوجد إختلاف برقم القطعة بالصك رقم 560646003791 بين الصك والمستكشف الجغرافي رقم القطعة في الصك 251 و حسب المستكشف رقم 5/251
- استخدام العقار حسب منطوق الصك غير محدد وبالرفع المساحي استخدام العقار سكني تجاري

الرفع المساحي

صور إضافية

أضبط هنا للوصول للموقع



الحدود والاطوال للسك 560646003791

02

شمالاً قطعة جزء من القطعة رقم 251 بطول 12 متر

جنوباً

ممر مشاه سيب غير نافذ عرض 2.2 م بطول 12 متر

شرقاً

شارع عرض 9 متر بطول 8 متر

غرباً

قطعة جزء من القطعة رقم 251 بطول 8 متر

الحدود والاطوال للسك 260625004056

01

شمالاً قطعة رقم 248 و 247 بطول 16.4 متر

جنوباً

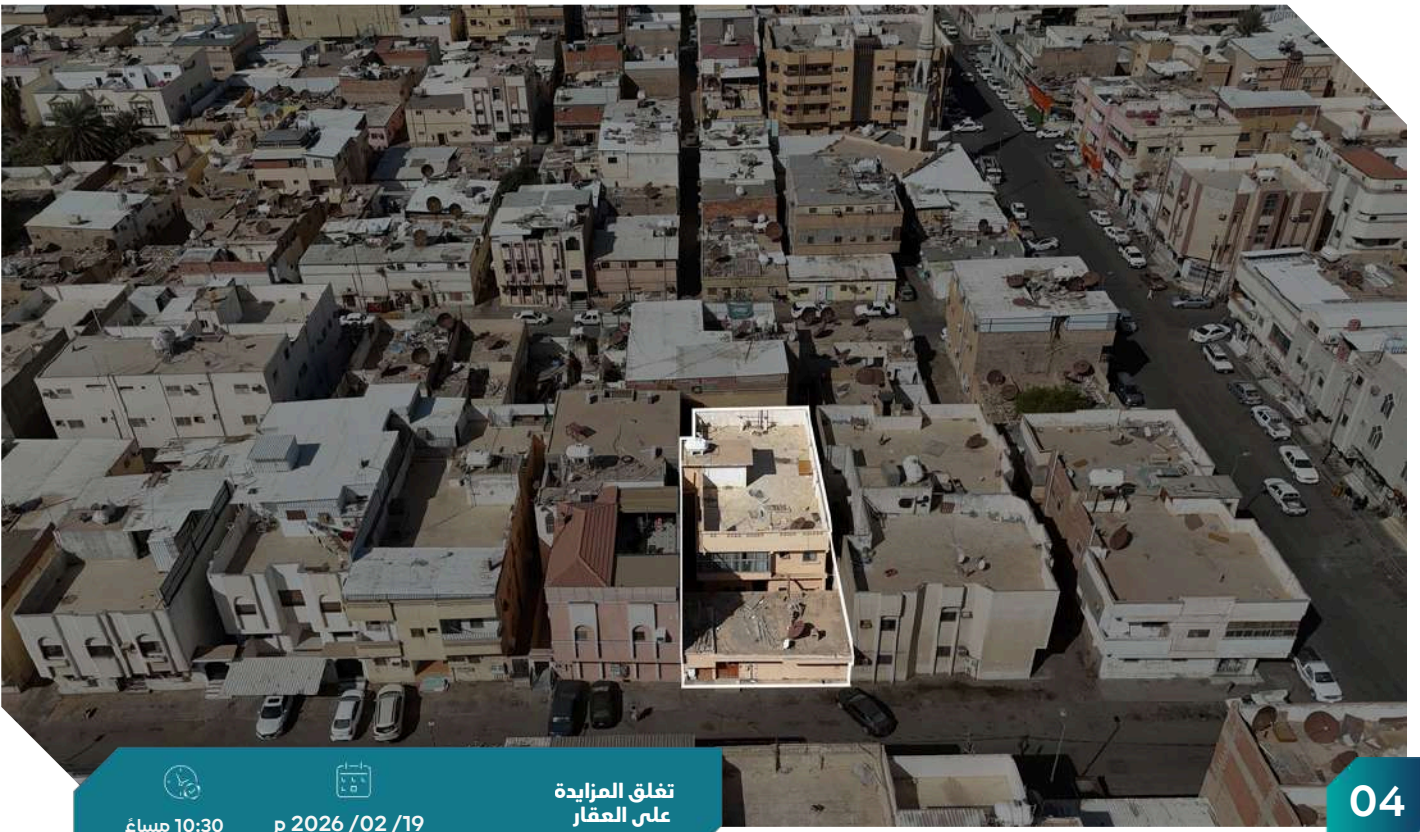
ممر سيب غير نافذ عرض 2.2 م و القطعة رقم 251/1 بطول 16.5 متر

شرقاً

قطعة رقم 251/4 و 251/5 بطول 17.7 متر

غرباً

قطعة رقم 249 و 250 بطول 14.26 متر



10:30 مساءً

2026 / 02 / 19 م

تفلق المزايمة
على العقار

04

وصف العقار

العقار عبارة عن عمارة سكنية بموقع مميز تقع على طريق عرض 15م بالقرب من طريق العشرين وطريق الأمير محمد بن عبدالعزيز ومن المرافق التسويقية والترفيهية وتحتوي الدور الأرضي مكون من : 4 غرف و مطبخ و 3 دورات مياه و حوش صغير مشب يوجد بالارتداد الخلفي مستودع و دورة مياه سقف شنكو الدور الأول مكون من : 4 غرف و مطبخ و 2 دوره مياه و بلكونة

شمالاً	جزء من القطعة رقم 90	النوع:	عمارة سكنية	المساحة: 2م:	312.5
جنوباً	شارع عرض 15 م	رقم الصك:	960680000321	الأستخدام:	سكني
شرقاً	قطعه رقم 106	رقم المخطط:	27 / 5 / ت	الحي :	العزيزية الجديدة
غرباً	المتبقي من القطعة رقم 107	رقم القطعة:	جزء من 107	شحن المحفظة:	5,000 ٳ

شمالاً : 12.5 م شرقاً : 25 م

جنوباً : 12.5 م غرباً : 25 م

معلومات إضافية

- اسم الحي حسب الصك العزيزية الجديدة بينما حسب المستكشف الفيصلية الجنوبية
- رقم القطعة حسب الصك جزء من 107 بينما حسب المستكشف 107

الرفع المساحي

صور إضافية

أضبط هنا للوصول للموقع



10:40 مساءً

2026 / 02 / 19 م

تفلق المزايمة
على العقار

05

وصف العقار

العقار عبارة عن أرض زراعية بموقع قريب للمناطق والمخططات السكنية الواعدة والشاليهات السياحية تقع على طريق عرض 30 م بمساحة 50,000 م2

شارع عرض 30 م

قطعه رقم 2719

قطعة رقم 2675

قطعه رقم 2677

شمالاً

جنوباً

شرقاً

غرباً

الحدود

50,000

المساحة م2:

زراعي

الأستخدام:

مخطط رقم 3 شمال
طريق المدينة المنورة

الحي :

شحن المحفظة:

100,000 ٬

أرض زراعية

النوع:

260678000727

رقم الصك:

II

رقم المخطط:

2676

رقم القطعة:

250 م

شرقاً:

200 م

شمالاً:

250 م

غرباً:

200 م

جنوباً:

الاطوال

الرفع المساحي

صور إضافية

أضبط هنا للوصول للموقع

معلومات إضافية

مكونات العقار

- العقار عبارة عن أرض زراعية مقام عليها 3 مستودعات , مستودع مستقل له غرفتان وله ميزان فيه ثلاثة مكاتب ودورة مياه , ومستودعان بجوار بعضهما أحدهما له ميزان الورشة 1 : 4 غرف ومطبخ ودورتا مياه
- الورشة 2 : غرفة وطبخ ودورة مياه بسقف شينكو
- سكن عمال 1 : 5 غرف و3 مطابخ و 3 دورات مياه
- سكن عمال 2: غرفة ومطبخ ودورة مياه وغرفة كرفان
- يوجد مكتب خارجي وعدد 3 شاليهات, كل شاليه يحتوي على 3 غرف وصالة ومسبح ومطبخ ودورة مياه

ملاحظات العقار

- تمديدات أسلاك الكهرباء في هذا العقار مسحوبة أو منزوعة.
- جزء من المباني غير مكتمل التشطيب والإنشاء ويتطلب أعمال صيانة وترميم
- بعض مباني العقار بسقف شينكو
- يوجد مباني مشتركة مع الجار الشرقي بحسب الرفع المساحي المرفق



10:50 مساءً

2026 / 02 / 19 م

تفلق المزايدة
على العقار

06

وصف العقار

العقار عبارة عن ارض زراعية بموقع قريب للمناطق والمخططات السكنية الواعدة والشاليهات السياحية تقع على طريق عرض 30 م بمساحة 50,000 م²

قطعة رقم 2676

شمالاً

شارع عرض 30 م

جنوباً

قطعة رقم 2718

شرقاً

قطعة رقم 2720

غرباً

الحدود

50,000

المساحة م²:

زراعي

الاستخدام:

مخطط رقم 3 شمال
طريق المدينة المنورة

الحي :

شحن المحفظة: 100,000

شحن المحفظة:

أرض زراعية

النوع:

960655001153

رقم الصك:

10

رقم المخطط:

2719

رقم القطعة:

250 م

شرقاً:

200 م

شمالاً:

250 م

غرباً:

200 م

جنوباً:

الاطوال

الرفع المساحي

صور إضافية

أضبط هنا للوصول للموقع

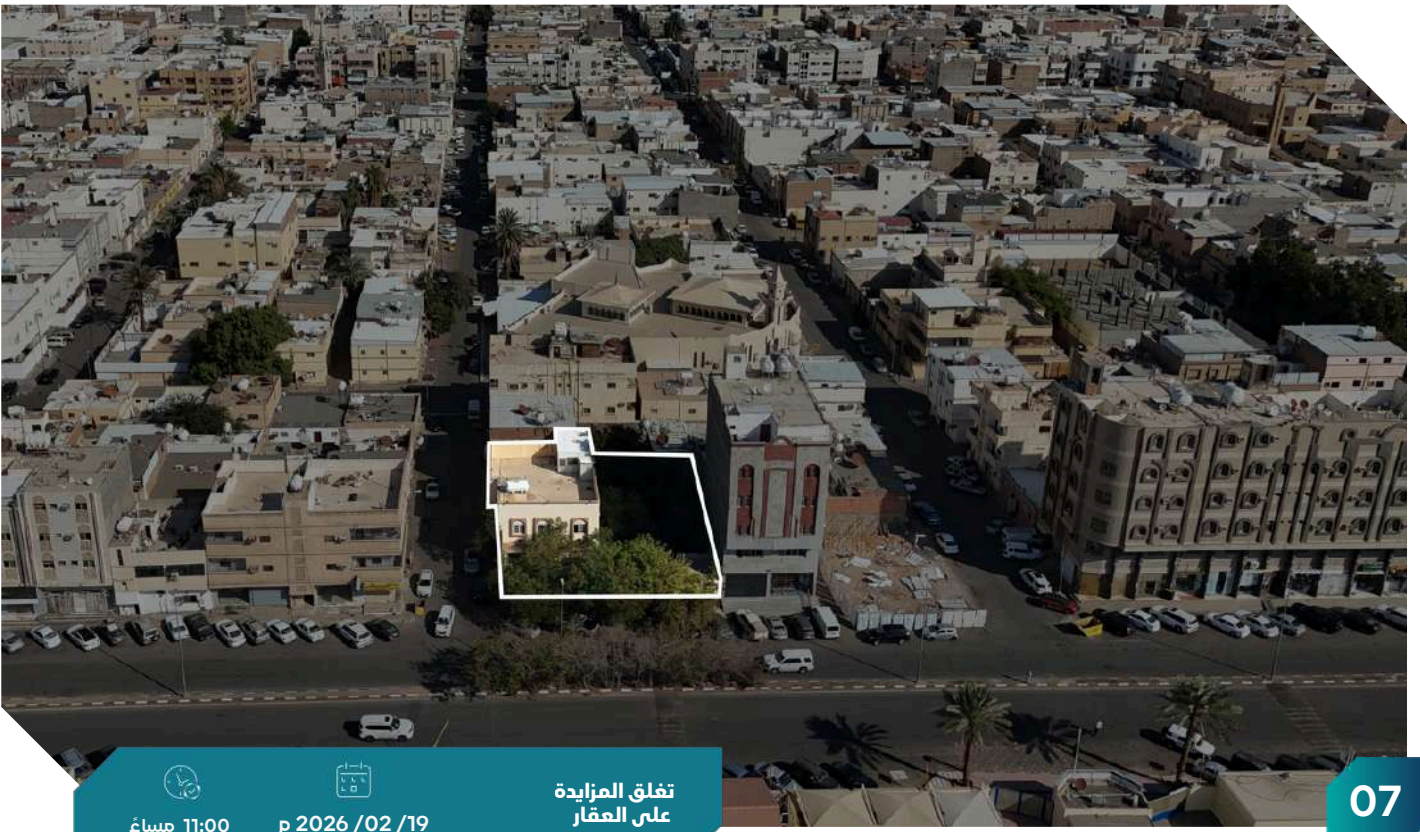
معلومات إضافية

مكونات العقار

- أرض زراعية مقام عليها استراحات و مصلى صغير بسقف شينكو.
- يوجد 5 استراحات مكونة من غرفة ومطبخ ودورة مياه وحوش خلفي
- يوجد 14 استراحة مكونة من غرفتين ومطبخ ودورة مياه وحوش خلفي .
- يوجد استراحة مكونة 3 غرف ومطبخ ودورة مياه .
- يوجد غرفة متخدمة كمصلى

ملاحظات العقار

- يوجد مباني مشتركة مع الجار الشرقي.
- العقارات تحتاج الي ترميم
- تمديدات أسلاك الكهرباء في هذا العقار مسحوبه او منزوعة



11:00 مساءً



2026 / 02 / 19 م

تفلق المزايمة
على العقار

07

وصف العقار

العقار عبارة عن عمارة سكنية تجارية دورين بموقع تجاري مميز تقع على طريقين طريق الأمير محمد بن عبدالعزيز بعرض 30م وطريق عرض 15م بالقرب من المرافق التسويقية الهامة والترفيهية ويقابلها مرافق تعليمية نموذجية الدور الأرضي مكون من 4 غرف و صاله و مطبخ و 2 دوره مياه و غرفة غسيل و 2 حوش و محل -الدور الأول مكون من : 4 غرف و صاله و مطبخ و 3 دورات مياه و سطح يوجد به غرفة ودورة مياه شينكو

النوع:	عمارة سكنية تجارية	المساحة م2:	620.5	شمالاً:	شارع عرض 15م
رقم الصك:	760637001683	الأستخدام:	سكني تجاري	جنوباً:	قطعة رقم 4 ب و قطعة رقم 4د
رقم المخطط:	27 / 5 ت	الحي :	الفيصلية الجنوبية	شرقاً:	قطعة رقم 4د
رقم القطعة:	ج 4	شحن المحفظة:	10,000	غرباً:	شارع عرض 30م

الحدود

الاطوال

شمالاً: 22 م شرقاً: 25 م

جنوباً: 25 م غرباً: 26.24 م

معلومات إضافية

- توجد اختلافات بين الصك والطبيعة في البيانات المساحية للعقار، وهي مبينة في الرفع المساحي المرفق
- استخدام العقار حسب منطوق الصك غير محدد وبالرفع المساحي استخدام العقار سكني تجاري

الرفع المساحي

صور إضافية

أضغط هنا للوصول للموقع

شروط الدخول بالمزاد

- التسجيل في منصة المزاد الإلكتروني.
- سداد مبلغ المشاركة بالقيمة المحددة لكل أصل عن طريق منصة المزاد الإلكتروني ويعتبر المبلغ جزءًا من الثمن لمن يرسو عليه المزاد ولا يحق له استرداده، وفي حالة رسو المزاد يتم سداد بقية المبلغ فور صدور فاتورة السداد وذلك خلال مدة التحصيل المعتمدة .
- عند رسو المزاد على المشتري، يتم سداد المبلغ شاملًا قيمة السعي فورًا، وفي حال تعذر السداد خلال ثلاثة أيام عمل من تاريخ صدور محضر الترسية فيعاد البيع على حساب المشتري المتخلف عن السداد، ويتحمل المشتري المتخلف تكاليف إعادة البيع على حسابه وللמركز الحق في تمديد الفترة من ثلاثة أيام إلى عشرة أيام إذا دعت الحاجة.
- المعاينة للأصل خلال فترة الإعلان.
- يسقط خيار المجلس حال رسو المزاد.
- يلتزم من يرسو عليه المزاد بسداد مبلغ السعي 2.5 % من ثمن البيع شاملًا لضريبة القيمة المضافة .
- يلتزم المشتري بسداد ضريبة التصرفات العقارية بقيمة 5 % من ثمن البيع وذلك خلال فترة التحصيل المحددة أعلاه.
- تم الإعلان بناءً على البيانات والمواصفات الواردة في وثيقة العقار ولا يتحمل المركز أدنى مسؤولية عن أي اختلاف في العقار على أرض الواقع عما هو مدون في الوثيقة
- يتم البيع والإفراغ وفقًا لقواعد مركز الإسناد والتصفية «إنفاذ»

خطوات المشاركة في المزاد الإلكتروني

1



تسجيل الدخول في
منصة الدال للمزادات

2



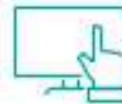
إستعراض المزادات

3



سداد قيمة المشاركة في
المزاد (قابلة للإسترداد)

4



إختيار مزاد (خيرات تبوك)
والدخول للمشاركة

5



الفوز بالمزاد



[إضغط للدخول على
المنصة الإلكترونية](#)



MANZILKUM
منزلكم للتطوير العقاري

يقام المزاد



يتمتع الخميس ١٩ فبراير ٢٠٢٦ م
الساعة ١٠:٠٠-١١:٠٠ مساءً



منصة سومتك للمزادات



يبدأ الثلاثاء ١٧ فبراير ٢٠٢٦ م
الساعة ١٠:٠٠ صباحاً

للتواصل والاستفسار



9 2 0 0 1 4 6 9 3



0 5 9 0 0 0 9 2 3 1