



مزاد إشراقة جازان



تاريخ المزاد

16 يناير 2026

18 يناير 2026



شركة تهليل للإستثمار

إنفاذ
Infath

مركز الإسناد والتصفية - إنفاذ

مركز الإسناد والتصفية «إنفاذ»، مركز حكومي مستقل إداريًا وماليًا، يختص بالإشراف على أعمال التصفية والبيع للأصول الثابتة والمنقولة والتي تُسند إليه من قبل الجهات القضائية والحكومية كتصفية الشركات والشركات والصناديق والمساهمات، وذلك من خلال إسنادها إلى الجهات المتخصصة فنياً والإشراف على أعمالها؛ للإسهام في تسريع عملية استيفاء الحقوق.

920000100



www.infath.gov.sa



infath_sa
infathauctions





شركة تهلل للإستثمار

شركة تهلل للإستثمار

هي شركة متخصصة في القطاع العقاري، تعمل على دراسة وتطوير الفرص الاستثمارية ذات القيمة المضافة، وتقديم حلول عقارية تلبي احتياجات السوق وتواكب تطورات العملاء. تركز الشركة على الاستثمار في المشاريع التطويرية وإدارة الأصول العقارية ورفع كفاءة التشغيل، بما يساهم في تعزيز القيمة وتحقيق عوائد مستدامة على المدى الطويل.



tahlal-sa.com



055 273 0222
055 853 5556



@ThllInfo

مزاد إشراقة جازان

تعلن شركة تهليل للاستثمار عن البيع بالمزاد العلني وبإشراف من مركز الإسناد والتصفية "إنفاذ" وبقرار من محكمة التنفيذ ومحكمة الأحوال الشخصية

يبدأ المزاد يوم الجمعة الموافق 16 يناير 2026، الساعة 1:00 مساءً.



ينتهي في يوم الأحد الموافق 18 يناير 2026، من الساعة 5:00 م إلى الساعة 6:45 م.



منصة سومتك



بيان العقارات

نوع العقار	المدينة	الحي	المساحة م ²	رقم المخطط	رقم القطعة	رقم الصك	رقم طلب التنفيذ	مبلغ المشاركة
شقة	جيزان	الصفاء	191.87	233	173	295413000792	400454700040738	15,000
شقة	صبياء	الفيصلية	193.07	207	197	498552021841	400454700040671	15,000
أرض سكنية	صامطة	حي البلد	637.50	16	37	372704002929	400504700038638	10,000
محل	صامطة	حي البلد	362.35	-	-	372704002303	400504700038639	5,000
شقة	جيزان	المحمدية	191.41	368	315	895403005218	400454700038167	10,000
أرض سكنية	أبو عريش	العزابية ومزارعها	400	19 عش ج	ب/99	872102002253	400454700040533	5,000
عمارة سكنية	جيزان	المطار	450	اللوحه الثانية	195 /210	460001281552	400504700036502	30,000
أرض زراعية	الدراب	-	155685	-	ف ل	373702002425	400504700035888	100,000
شقة	جيزان	المحمدية	170.82	المحمدية	375	398552015965	400454700040496	10,000
مبنى شعبي	جيزان	الغشامية	741	12 مع ج	3	160002823728	400494700035273	10,000

01

02

03

04

05

06

07

08

09

10





6:45 مساءً



18-1-2026

تفلق المزايدة
على العقار

01

وصف العقار

العقار عبارة عن شقة بالدور الاول تتكون من : 5 غرف + 3 دورات مياه + غرفه غسيل + صاله + مطبخ

النوع	شقة	المساحة م ²	191.87	الحدود	شمالاً ارتدادا عرض 1.50 ثم قطعة رقم 171
رقم الصك	295413000792	الاستخدام	سكني	جنوباً	الوحد رقم 1/1 ومصعد ورج
رقم المخطط	233	الحي	حي الصفاء	شرقاً	مواقف ثم شارع عرض 15
رقم القطعة	173	مبلغ المشاركة	15,000 ريال	غرباً	ارتدادا عرض 1.50 ثم قطعة رقم 172

شمالاً 25.1 م
جنوباً 41.4 م
شرقاً 6.7 م
غرباً 8.4 م

الأنطوال

معلومات إضافية

- العقار مؤجر

صور إضافية

موقع العقار

معلومات الإيجار



شركة تهليل للإستثمار

إنفاذ
Infath



02

تفلق المزايدة
على العقار

6:35 مساءً



18-1-2026

وصف العقار

العقار عبارة عن شقه بالدور الثالث تتكون من 5 غرف 3 حمام مطبخ وصاله غرفه غسيل وغرفه شغاله

النوع	رقم الصك	رقم المخطط	رقم القطعة
شقة	498552021841	207	197
المساحة م ²	193.07		
الاستخدام	سكني		
الحي	الفيصلية		
مبلغ المشاركة	15,000 ريال		

الحدود
شمالاً الوحدة رقم 3/1 ودرج ومصعد
جنوباً ارتداد بعرض 1.70 م ثم شارع عرض 15.00 م
شرقاً ارتداد بعرض 2.80 م و ثم شارع عرض 30.00 م
غرباً ارتداد بعرض 1.50 م و ثم لبقطعة رقم 199

الأطوال
شمالاً 29.3 م
جنوباً 25.5 م
شرقاً 6.6 م
غرباً 8.2 م

معلومات إضافية

- رقم المخطط حسب الصك 207 المسمى جوهرة المحمدية بحى الفيصلية
برقم 37277 فنى / 17 / 07 / 1434 وحسب مخططات الأمانة 207 .

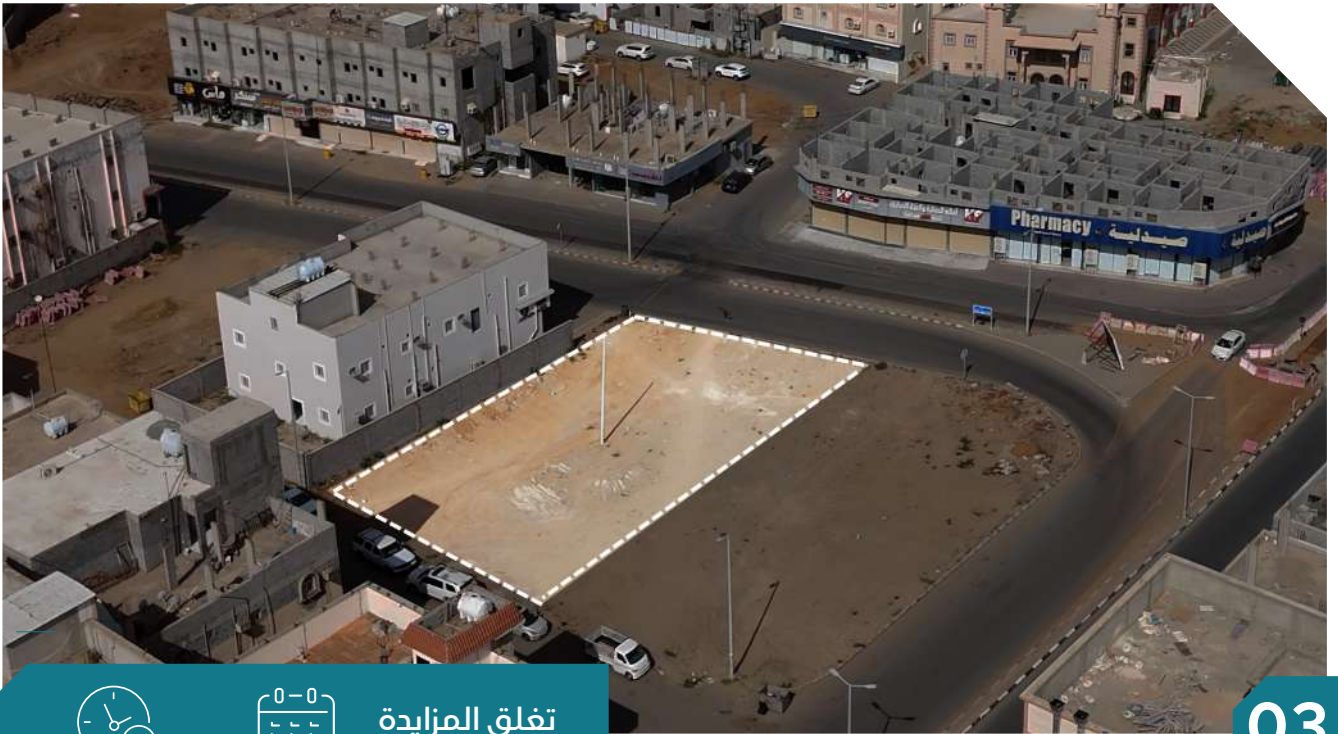
صور إضافية

موقع العقار



شركة تهليل للإستثمار

إنفاذ
Infath



03



6:25 مساءً



18-1-2026

تفلق المزايدة
على العقار

وصف العقار

العقار عبارة عن أرض فضاء سكنية

النوع	أرض سكنية
رقم الصك	372704002929
رقم المخطط	16
رقم القطعة	37
المساحة م ²	6375
الاستخدام	سكني
الحي	حي البلد
مبلغ المشاركة	10,000 ريال
الحدود	شمالاً شارع عرض 20 م جنوباً شارع عرض 10 م شرقاً القطعة رقم 39 و القطعة رقم 40 غرباً القطعة رقم 35

الأطوال
شمالاً 20 م
جنوباً 23 م
شرقاً 40 م
غرباً 35 م

معلومات إضافية

- توجد اختلافات بين الصك والطبيعة في البيانات المساحية للعقار وهي مبينة في الرفع المساحي المرفق.

- يوجد عمود انارة خاص بمالك الارض ,

الرفع المساحي

صور إضافية

موقع العقار



شركة تهليل للإستثمار

إنفاذ
Infath



04



6:15 مساءً



18-1-2026

تفلق المزايدة
على العقار

وصف العقار

العقار عبارة عن قطعة ارض مقام عليها مبنى دور ارضى المبنى عبارة عن 4 فتحات ل 3 محلات (محل بوفيه - تموينات - مستودع)

النوع	رقم الصك	رقم المخطط	رقم القطعة
محل	372704002303	-	-

المساحة م ²	المساحة استخدام الحي	مبلغ المشاركة
362.35	سكني	حي البلد
		5,000 ريال

الحدود
شمالاً يحده شارع بعروض مختلفة من الشرق 20 م ومن الغرب 8.50 م
جنوباً يحده مبانى قائمة ومسجد الكرشمي
شرقاً يحده مبانى قائمة
غرباً يحده حرم المسجد

الأطوال
شمالاً 30.2 م
جنوباً 29.65 م
شرقاً 16.7 م
غرباً 7.9 م

معلومات إضافية

- توجد اختلافات بين الصك والطبيعة في البيانات المساحية للعقار وهي مبينة في الرفع المساحي المرفق.
- الارض مبني عليها محلات تجارية.
- المحلات مؤجرة وبداخلها منقولات خاصه بها .
- يوجد جزء ارض فضاء تخص العقار في الحد الشرقي للعقار ولا يوجد سور مبني عليها

الرفع المساحي

صور إضافية

موقع العقار

معلومات الإيجار



شركة تهليل للإستثمار

إنفاذ
Infath



6:05 مساء



18-1-2026

تفلق المزايدة
على العقار

05

وصف العقار

العقار عبارة عن شقه بالدور الاول تتكون من : 5 غرف + 3 حمام + مطبخ + صاله + غرفه غسيل

النوع	شقة	المساحة م ²	191.41	الحدود	شمالاً ارتداد 35م يليه قطعه 314
رقم الصك	895403005218	الاستخدام	سكني	جنوباً مواقف و يليه طريق 15م	
رقم المخطط	368	الحي	حي المحمدية	شرقاً مصعد ودرج وممر يليه وحده 1/1 يليه	
رقم القطعة	315	مبلغ المشاركة	10,000 ريال	غرباً ارتداد 50م يليه قطعه 313	
				ارتداد 150م يليه قطعه 317	

شمالاً 8.4 م
جنوباً 6.8 م
شرقاً 28.9 م
غرباً 25.2 م

الأتوال

معلومات إضافية

- العقار بحالة جيدة
- يوجد مدخلين للشقه.

صور إضافية

موقع العقار



شركة تهليل للإستثمار

إنفاذ
Infath



06



5:50 مساء



18-1-2026

تفلق المزايدة
على العقار

وصف العقار

العقار عبارة عن ارض فضاء سكنية

شمالاً يحده شارع غير نافذ بعرض 10 م
جنوباً يحده القطعة رقم 100
شرقاً يحده القطعة رقم 99 / أ
غرباً يحده ثانوية ابو عريش اللولبي

الحدود

400
سكني
العزابية ومزارعها
5,000 ريال

المساحة م²
الاستخدام
الحي
مبلغ المشاركة

أرض سكنية
872102002253
19 عش ج
99 / ب

النوع
رقم الصك
رقم المخطط
رقم القطعة

شمالاً 20 م
جنوباً 20 م
شرقاً 20 م
غرباً 20 م

الآطوال

معلومات إضافية

- رقم القطعة حسب الصك 99/ب وبالمخطط 99 / أ .

الرفع المساحي

صور إضافية

موقع العقار



شركة تهليل للإستثمار

إنفاذ
Infath



07



5:45 مساءً



18-1-2026

تغلق المزايدة
على العقار

وصف العقار

العقار عبارة عن عمارة مكونة من 3 أدوار - مكونات الدور الأرضي: 7 غرف + 4 دورات مياه + غرفه غسيل + مطبخ + صالة - مكونات الدور الأول شقتين كل شقة مكونة من: قفرف + دورتين مياه + مطبخ + صالة - مكونات الدور الثاني شقتين كل شقة مكونة من تفرف + دورتين مياه + مطبخ + صالة

النوع	عمارة سكنية	المساحة م ²	450	شمالاً	المقسم رقم 195 / 208
رقم الصك	460001281552	الاستخدام	سكني	جنوباً	المقسم رقم 195 / 212
رقم المخطط	اللوحه الثانية	الحي	المطار	شرقاً	المقسم رقم 195 / 211
رقم القطعة	195/210	مبلغ المشاركة	30,000 ريال	غرباً	موقف سيارات شارع عرض 10 م

شمالاً	25 م
جنوباً	25 م
شرقاً	18 م
غرباً	18 م

الحدود

الأتطول

الرفع المساحي

صور إضافية

موقع العقار

معلومات إضافية

- يقع على مسافة 75 كم شمال طريق الملك عبد العزيز

- يقع على مسافة 85م شمال غرب جامع عمر بن عبدالعزيز

- الدور الأرضي مكتمل التشطيب

- الدور الاول والثاني لياسة وتم تركيب النواخذ ينقصهم انجاز اعمال الدهانات والجسيات وتركيب الأرضيات والابواب والادوات الصحية والكهربائية.



شركة تهليل للإستثمار

إنفاذ
Infath



08



5:30 مساءً



18-1-2026

تفلق المزايدة
على العقار

وصف العقار

العقار عبارة عن قطعة ارض زارعية مقام عليها مباني.

النوع	رقم الصك	رقم المخطط	رقم القطعة
أرض زراعية	373702002425	-	ف ل
المساحة م ²	155685	الاستخدام	الحي
الحدود	زراعي	-	مبلغ المشاركة
شمالاً ملك الغير	-	-	100,000 ريال
جنوباً ملك الغير	-	-	-
شرقاً ملك الغير	-	-	-
غرباً ملك الغير	-	-	-

شمالاً 710 م
جنوباً 595 م
شرقاً 135 م
غرباً 350 م

الآطوال

معلومات إضافية

- يقع على مسافة 3 كم جنوب الشارع العام بالدرب (طريق أبها- جدة).
- توجد اختلافات بين الصك والطبيعة في البيانات المساحية للعقار وهي مبينة في الرفع المساحي المرفق.
- لا يوجد شارع في حدود الصك.
- يوجد بناء لبركة مياه.
- يوجد خزان مياه.

الرفع المساحي

صور إضافية

موقع العقار



شركة تهليل للإستثمار

إنفاذ
Infath



09



5:15 مساء



18-1-2026

تفلق المزايدة
على العقار

وصف العقار

العقار عبارة عن شقة في الدور الأرضي تتكون من : 5 غرف ، 3 دورات مياه ، صالة ، مطبخ ، مستودع ، غرفة غسل .

النوع	شقة
رقم الصك	398552015965
رقم المخطط	المحمدية
رقم القطعة	375
المساحة م ²	170.82
الاستخدام	سكني
الحي	المحمدية
مبلغ المشاركة	10,000 ريال

الحدود
شمالاً ارتداد عرض 5.80 م يليه طريق عرض 15 م
جنوباً ارتداد عرض 2 م يليه قطعة رقم 374
شرقاً الوحدة رقم 2 / أ + منور + مصعد + درج +
محفل العمارة
غرباً ارتداد عرض 2 م يليه قطعة رقم 477

الأتوال
شمالاً 6.2 م
جنوباً 7.9 م
شرقاً 31.1 م
غرباً 24 م

معلومات إضافية

- الشقة لها مدخلين

صور إضافية

موقع العقار



شركة تهليل للإستثمار

إنفاذ
Infath

10

تفلق المزايدة
على العقار

5:00 مساء



18-1-2026

وصف العقار

- العقار عبارة عن مبني شعبي مكون من: دور ارضي + ملحق علوي + 2 ملحق ارضي
- الدور الارضي: 4 غرف + 2 دورة مياه + صالة + 2 مطبخ
- الملحق العلوي: 2 غرفة + مطبخ + دورة مياه الملحق الارضي ا: دورة مياه الملحق الارضي 2 : غرفة

النوع	رقم الصك	رقم المخطط	رقم القطعة
بيت سكني	160002823728	12 مع/ج	3
المساحة م ²	741	المساحة م ²	741
الاستخدام	سكني	الاستخدام	سكني
الحي	الفشامية	الحي	الفشامية
مبلغ المشاركة	10,000 ريال	مبلغ المشاركة	10,000 ريال
الحدود	شمالاً جنوباً شرقاً غرباً	الحدود	شمالاً جنوباً شرقاً غرباً
	قطعة جار (مباني قائمة) شارع عرض 10,00 م قطعة رقم 2 قطعة رقم 4 وقطعة رقم 5		قطعة جار (مباني قائمة) شارع عرض 10,00 م قطعة رقم 2 قطعة رقم 4 وقطعة رقم 5

شمالاً 23 م
جنوباً 23 م
شرقاً 32.2 م
غرباً 32.23 م

الأطوال

معلومات إضافية

- يقع على مسافة 1.5 كم شمال شرق مطار الملك عبد الله بن عبدالعزيز الدولي
- يقع على مسافة 80 م شرق شارع الوليد بن عبد الملك
- توجد اختلافات بين الصك والطبيعة في البيانات المساحية للعقار وهي مبينة في الرفع المساحي المرفق
- يوجد جزء من المبنى في الحد الشرقي خارج حدود العقار كما هو موضح بالكروكي ولم يتم احتساب الجزء خارج الحد
- لا يوجد سور مع الجار الغربي
- العقار متهاالك بالكامل
- يوجد هبوط في الارضيات وتشققات وتقشرات في معظم جدران واسقف العقار

الرفع المساحي

صور إضافية

موقع العقار



شركة تهليل للإستثمار

إنفاذ
Infath

شروط الدخول بالمزاد

- التسجيل في منصة سومتك للمزادات
- سداد مبلغ المشاركة بالقيمة المحددة لكل أصل عن طريق منصة المزاد الإلكتروني ويعتبر المبلغ جزءًا من الثمن لمن يرسو عليه المزاد ولا يحق له استرداده، وفي حالة رسو المزاد يتم تحويل باقي مبلغ البيع إلى حساب مركز الإسناد والتصفية المدون في محضر الترسية.
- عند رسو المزاد على المشتري يتم سداد المبلغ فورًا، وفي حال تعذر السداد خلال ثلاثة أيام عمل فيعيد البيع على حساب المشتري المُتخلف عن السداد، ويتحمل تكاليف إعادة البيع على حسابه، وللمركز الحق في تمديد الفترة ثلاثة أيام عمل إلى عشرة أيام عمل إذا دعت الحاجة.
- المعاينة للأصل خلال فترة الإعلان.
- يسقط خيار المجلس حال رسو المزاد.
- يقوم من يرسو عليه المزاد بتحرير شيك باسم مركز الإسناد والتصفية أو التحويل إلى حساب مركز الإسناد والتصفية المدون بمحضر الترسية بمبلغ السعي ٢,٥% من ثمن البيع شاملاً لضريبة القيمة المضافة على السعي.
- يلتزم المشتري بسداد ضريبة التصرفات العقارية بقيمة ٥% من ثمن البيع خلال فترة التحصيل.
- تم الإعلان بناءً على البيانات والمواصفات الواردة في وثيقة العقار ولا يتحمل المركز أدنى مسؤولية عن أي اختلاف في العقار على أرض الواقع عما هو مدون في الوثيقة
- يتم البيع والإفراغ وفقاً لقواعد أعمال مركز الإسناد والتصفية «إنفاذ».

خطوات المشاركة في المزاد الإلكتروني

1



تسجيل الدخول في
المنصة الإلكترونية

2



إستعراض المزادات

3



سداد قيمة المشاركة في
المزاد (قابلة للإسترداد)

4

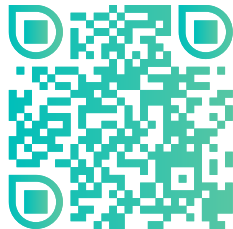


إختيار مزاد (إشراقة جازان)
والدخول للمشاركة

5



الفوز بالمزاد



امسح للدخول على
المنصة الإلكترونية

يقام المزاد



يبدأ المزاد الساعة 1:00 م
ينتهي المزاد الساعة 5:00 م إلى 6:45 م



يبدأ المزاد يوم الجمعة الموافق 16 يناير 2026
ينتهي المزاد يوم الأحد الموافق 18 يناير 2026



منصة سومتك

للتواصل والاستفسار



0552730222

0558535556