



مزاد
إشراقة جازان



تاريخ المزاد

16 يناير 2026

18 يناير 2026



شركة تهلل للإستثمار

مركز الإسناد والتصفية - إنفاذ

مركز الإسناد والتصفية «إنفاذ»، مركز حكومي مستقل إداريًا وماليًا، يختص بالإشراف على أعمال التصفية والبيع للأصول الثابتة والمنقولة والتي تُسند إليه من قبل الجهات القضائية والحكومية كتصفية الشركات والشركات والصناديق والمساهمات، وذلك من خلال إسنادها إلى الجهات المتخصصة فنيًا والإشراف على أعمالها؛ للإسهام في تسريع عملية استيفاء الحقوق.



شركة تهلل للإستثمار

شركة تهلل للإستثمار

هي شركة متخصصة في القطاع العقاري، تعمل على دراسة وتطوير الفرص الاستثمارية ذات القيمة المضافة، وتقديم حلول عقارية تلبي احتياجات السوق وتواكب تطلعات العملاء. تركز الشركة على الاستثمار في المشاريع التطويرية وإدارة الأصول العقارية ورفع كفاءة التشغيل، بما يسهم في تعزيز القيمة وتحقيق عوائد مستدامة على المدى الطويل.



tahlal-sa.com



055 273 0222
055 853 5556



@ThllInfo

مزاد إشرافه جازان



تعلن شركة تهلل للاستثمار عن البيع بالمزاد العلني وبإشراف من مركز
الإسناد والتصفية "إنفاذ" وقرار من محكمة التنفيذ ومحكمة الأحوال
الشخصية

يبدأ المزاد يوم الجمعة الموافق ١6 يناير 2026، الساعة ١:00 مساءً.



ينتهي في يوم الأحد الموافق ١8 يناير 2026، من الساعة 5:00 م إلى الساعة 6:45 م.



منصة سومتك



شركة تهلل للاستثمار

إنفاذ
Infath

بيان العقارات

نوع العقار	المدينة	الحي	المساحة م ²	رقم المخطط	رقم القطعة	رقم الصك	رقم طلب التنفيذ	مبلغ المشاركة
شقة	جيزان	الصفاء	191.87	233	173	295413000792	400454700040738	15,000
شقة	صبياء	الفيصلية	193.07	207	197	498552021841	400454700040671	15,000
أرض سكنية	صامطة	حي البلد	637.50	16	37	372704002929	400504700038638	10,000
محل	صامطة	حي البلد	362.35	-	-	372704002303	400504700038639	5,000
شقة	جيزان	المحمدية	191.41	368	315	895403005218	400454700038167	10,000
أرض سكنية	أبو عريش	العزابية ومزارعها	400	19 عشج	99/ب	872102002253	400454700040533	5,000
عمارة سكنية	جيزان	المطار	450	اللوحه الثانية	195 / 210	460001281552	400504700036502	30,000
أرض زراعية	الدرب	-	155685	-	ف ل	373702002425	400504700035888	100,000
شقة	جيزان	المحمدية	170.82	المحمدية	375	398552015965	400454700040496	10,000
مبنى شعبي	جيزان	الغشامية	741	12 مع ج	3	160002823728	400494700035273	10,000

01

02

03

04

05

06

07

08

09

10





6:45 مساءً



18-1-2026

تغلق المزايدة
على العقار

01

وصف العقار

العقار عبارة عن شقة بالدور الاول تتكون من : 5 غرف + 3 دورات مياه + غرفه غسيل + صاله + مطبخ

شمالاً ارتدادا عرض 1.50 ثم قطعة رقم 171
جنوباً الوحدة رقم 1/1 ومصعد ورج
شرقاً مواقف ثم شارع عرض 15
غرباً ارتدادا عرض 1.50 ثم قطعة رقم 172

الحدود

191.87
سكني
حي الصفاء
15,000 ريال

المساحة م²
الاستخدام
الحي
مبلغ المشاركة

شقة
295413000792
233
173

النوع
رقم الصك
رقم المخطط
رقم القطعة

شمالاً 25.1 م
جنوباً 41.4 م
شرقاً 6.7 م
غرباً 8.4 م

الأطوال

معلومات إضافية



صور إضافية

موقع العقار



شركة تهليل للإستثمار

إنفاذ
Infath



02

تفلق المزايدة
على العقار

6:35 مساءً

18-1-2026

وصف العقار

العقار عبارة عن شقه بالدور الثالث تتكون من 5 غرف 3 حمام مطبخ وصاله غرفه غسيل وغرفه شغاله

شمالاً الوحدة رقم 3/1 ودرج ومطعد
جنوباً ارتداد بعرض 1.70 م ثم شارع عرض 15.00 م
شرقاً ارتداد بعرض 2.80 م و ثم شارع عرض 30.00 م
غرباً ارتداد بعرض 1.50 م و ثم لبقطة رقم 199

الحدود

193.07
سكني
الفيصلية
15,000 ريال

المساحة م²
الاستخدام
الحي
مبلغ المشاركة

شقة
498552021841
207
197

النوع
رقم الصك
رقم المخطط
رقم القطعة

شمالاً 29.3 م
جنوباً 25.5 م
شرقاً 6.6 م
غرباً 8.2 م

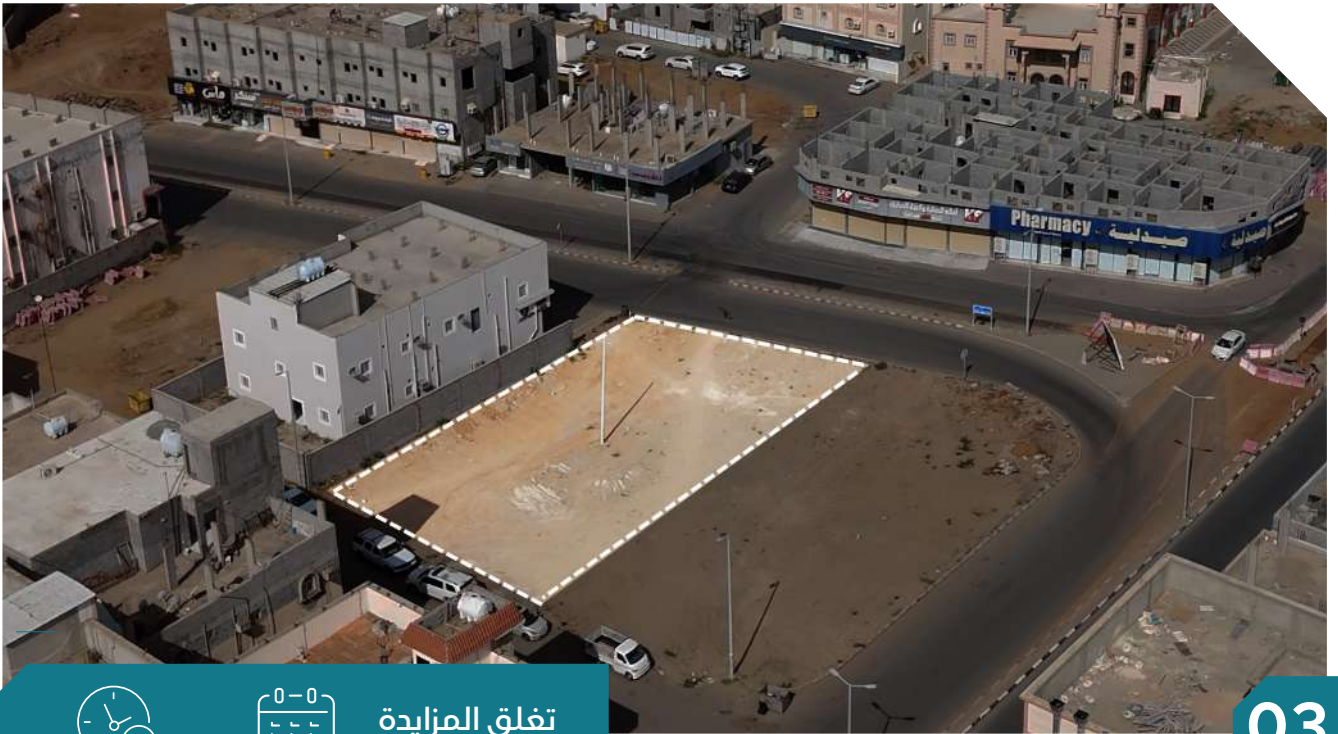
الاطوال

معلومات إضافية

- رقم المخطط حسب الصك 207 المسمى جوهرة المحمدية بحى الفيصلية
برقم 37277 فى 17 / 07 / 1434 وحسب مخططات الأمانة 207 .

صور إضافية

موقع العقار



03



6:25 مساءً



18-1-2026

تفلق المزايدة
على العقار

وصف العقار

العقار عبارة عن أرض فضاء سكنية

النوع	أرض سكنية
رقم الصك	372704002929
رقم المخطط	16
رقم القطعة	37
المساحة م ²	637.5
الاستخدام	سكني
الحي	حي البلد
مبلغ المشاركة	10,000 ريال
الحدود	شمالاً شارع عرض 20 م جنوباً شارع عرض 10 م شرقاً القطعة رقم 39 و القطعة رقم 40 غرباً القطعة رقم 35

شمالاً 20 م
جنوباً 23 م
شرقاً 40 م
غرباً 35 م

الأتوال

معلومات إضافية

- توجد اختلافات بين الصك والطبيعة في البيانات المساحية للعقار وهي مبينة في الرفع المساحي المرفق.

- يوجد عمود انارة خاص بمالك الارض ,

الرفع المساحي

صور إضافية

موقع العقار



شركة تهليل للإستثمار

إنفاذ
Infath



6:15 مساءً



18-1-2026

تفلق المزايدة
على العقار

04

وصف العقار

العقار عبارة عن قطعة ارض مقام عليها مبنى دور ارضى المبنى عبارة عن 4 فتحات ل 3 محلات (محل بوفيه - تموينات - مستودع)

شمالاً يحده شارع بعروض مختلفة من الشرق 20 م ومن الغرب 8.50 م
جنوباً يحده مباني قائمة ومسجد الكرشمي
شرقاً يحده مباني قائمة
غرباً يحده حرم المسجد

الحدود

362.35

سكني

حي البلد

5,000 ريال

المساحة م²

الاستخدام

الحي

مبلغ المشاركة

محل

372704002303

-

-

النوع

رقم الصك

رقم المخطط

رقم القطعة

شمالاً 30.2 م
جنوباً 29.65 م
شرقاً 16.7 م
غرباً 7.9 م

الأتوال

معلومات إضافية

- توجد اختلافات بين الصك والطبيعة في البيانات المساحية للعقار وهي مبينة في الرفع المساحي المرفق.
- الارض مبني عليها محلات تجارية.
- المحلات مؤجرة وبداخلها منقولات خاصه بها .
- يوجد جزء ارض فضاء تخص العقار في الحد الشرقي للعقار ولا يوجد سور مبني عليها

الرفع المساحي

صور إضافية

موقع العقار

معلومات الإيجار



شركة تهليل للإستثمار

إنفاذ
Infath



6:05 مساءً



18-1-2026

تفلق المزايدة
على العقار

05

وصف العقار

العقار عبارة عن شقه بالدور الاول تتكون من : 5 غرف + 3 حمام + مطبخ + صاله + غرفه غسيل

النوع	رقم الصك	رقم المخطط	رقم القطعة
شقة	895403005218	368	315
المساحة م ²	الاستخدام	الحي	مبلغ المشاركة
191.41	سكني	حي المحمدية	10,000 ريال
الحدود	شمالاً ارتداد 35م يليه قطعه 314 جنوباً مواقف و يليه طريق 15م شرقاً مصعد ودرج وممر يليه وحده 1/1 يليه ارتداد 50م يليه قطعه 313 غرباً ارتداد 150م يليه قطعه 317		

شمالاً 8.4 م
جنوباً 6.8 م
شرقاً 28.9 م
غرباً 25.2 م

الأتوال

معلومات إضافية

- العقار بحالة جيدة
- يوجد مدخلين للشقه.

صور إضافية

موقع العقار



5:50 مساء



18-1-2026

تفلق المزايدة
على العقار

06

وصف العقار

العقار عبارة عن ارض فضاء سكنية

شمالاً يحده شارع غير نافذ بعرض 10 م
جنوباً يحده القطعة رقم 100
شرقاً يحده القطعة رقم 99 / أ
غرباً يحده ثانوية ابو عريش الاولوي

الحدود

400
سكني
العزابية ومزارعها
5,000 ريال

المساحة م²
الاستخدام
الحي
مبلغ المشاركة

النوع
رقم الصك
رقم المخطط
رقم القطعة
أرض سكنية
872102002253
19 عش ج
99 / ب

شمالاً 20 م
جنوباً 20 م
شرقاً 20 م
غرباً 20 م

الآطوال

معلومات إضافية

- رقم القطعة حسب الصك 99/ب وبالمخطط 99 / أ ..

الرفع المساحي

صور إضافية

موقع العقار



شركة تهلل للإستثمار

إنفاذ
Infath



5:45 مساءً



18-1-2026

تغلق المزايدة
على العقار

07

وصف العقار

العقار عبارة عن عمارة مكونة من 3 أدوار - مكونات الدور الأرضي: 7 غرف + 4 دورات مياه + غرفه غسيل + مطبخ + صالة
- مكونات الدور الأول شقتين كل شقة مكونة من: قفرف + دورتين مياه + مطبخ + صالة
- مكونات الدور الثاني شقتين كل شقة مكونة من تفرف + دورتين مياه + مطبخ + صالة

النوع	عمارة سكنية	المساحة م ²	450	الحدود	شمالاً المقسم رقم 195 / 208
رقم الصك	460001281552	الاستخدام	سكني	جنوباً المقسم رقم 195 / 212	جنوباً
رقم المخطط	اللوحة الثانية	الحي	المطار	شرقاً المقسم رقم 195 / 211	شرقاً
رقم القطعة	195/210	مبلغ المشاركة	30,000 ريال	غرباً	موقف سيارات شارع عرض 10 م

شمالاً 25 م
جنوباً 25 م
شرقاً 18 م
غرباً 18 م

الأنطوال

معلومات إضافية

- يقع على مسافة 75 م شمال طريق الملك عبد العزيز
- يقع على مسافة 85 م شمال غرب جامع عمر بن عبدالعزيز
- الدور الأرضي مكتمل التشطيب
- الدور الاول والثاني لياسة وتم تركيب النواقد ينقصهم انجاز اعمال الدهانات والجسيات وتركيب الأرضيات والابواب والادوات الصحية والكهربائية.

الرفع المساحي

صور إضافية

موقع العقار



شركة تهليل للإستثمار

إنفاذ
Infath



08



5:30 مساءً



18-1-2026

تفلق المزايدة
على العقار

وصف العقار

العقار عبارة عن قطعة ارض زراعية مقام عليها مباني.

شمالاً ملك الغير
جنوباً ملك الغير
شرقاً ملك الغير
غرباً ملك الغير

الحدود

155685

زراعي

-

100,000 ريال

المساحة م²

الاستخدام

الحي

مبلغ المشاركة

أرض زراعية

373702002425

-

ف ل

النوع

رقم الصك

رقم المخطط

رقم القطعة

شمالاً 710 م
جنوباً 595 م
شرقاً 135 م
غرباً 350 م

الأتوال

معلومات إضافية

- يقع على مسافة 3 كم جنوب الشارع العام بالدرب (طريق أبها- جدة).
- توجد اختلافات بين الصك والطبيعة في البيانات المساحية للعقار وهي مبينة في الرفع المساحي المرفق.
- لا يوجد شارع في حدود الصك.
- يوجد بناء لبركة مياه.
- يوجد خزان مياه.

الرفع المساحي

صور إضافية

موقع العقار



شركة تهلل للإستثمار

إنفاذ
Infath



09



5:15 مساءً



18-1-2026

تفلق المزايدة
على العقار

وصف العقار

العقار عبارة عن شقة في الدور الأرضي تتكون من : 5 غرف ، 3 دورات مياه ، صالة ، مطبخ ، مستودع ، غرفة غسل .

الحدود
شمالاً ارتداد عرض 5.80 م يليه طريق عرض 15 م
جنوباً ارتداد عرض 2 م يليه قطعة رقم 374
شرقاً الوحدة رقم 2 / أ + منور + مصعد + درج +
مداخل العمارة
غرباً ارتداد عرض 2 م يليه قطعة رقم 477

المساحة م²
الاستخدام
الحي
مبلغ المشاركة

النوع
رقم الصك
رقم المخطط
رقم القطعة

شقة
398552015965
المحمدية
375

الآطوال
شمالاً 6.2 م
جنوباً 7.9 م
شرقاً 31.1 م
غرباً 24 م

معلومات إضافية

- الشقة لها مدخلين

صور إضافية

موقع العقار



شركة تهليل للإستثمار

إنفاذ
Infath



5:00 مساءً



18-1-2026

تفلق المزايدة
على العقار

10

وصف العقار

- العقار عبارة عن مبني شعبي مكون من: دور ارضي + ملحق علوي + 2 ملحق ارضي
- الدور الارضي: 4 غرف + 2 دورة مياه + صالة + مطبخ
- الملحق العلوي: 2 غرفة + مطبخ + دورة مياه الملحق الارضي ا: دورة مياه الملحق الارضي 2 : غرفة

النوع	رقم الصك	رقم المخطط	رقم القطعة
بيت سكني	160002823728	12 مع/ج	3
المساحة م ²	الاستخدام	الحي	مبلغ المشاركة
741	سكني	الفشامية	10,000 ريال
الحدود	شمالاً جنوباً شرقاً غرباً	قطعة جار (مباني قائمة) شارع عرض 10,00 م قطعة رقم 2 قطعة رقم 4 وقطعة رقم 5	

شمالاً 23 م
جنوباً 23 م
شرقاً 32.2 م
غرباً 32.23 م

الأنطوال

معلومات إضافية

- يقع على مسافة 1.5 كم شمال شرق مطار الملك عبد الله بن عبدالعزيز الدولي
- يقع على مسافة 80 م شرق شارع الوليد بن عبد الملك
- توجد اختلافات بين الصك والطبيعة في البيانات المساحية للعقار وهي مبينة في الرفع المساحي المرفق
- يوجد جزء من المبنى في الحد الشرقي خارج حدود العقار كما هو موضح بالكروكي ولم يتم احتساب الجزء خارج الحد
- لا يوجد سور مع الجار الغربي
- العقار متهاالك بالكامل
- يوجد هبوط في الارضيات وتشققات وتقشرات في معظم جدران واسقف العقار

الرفع المساحي

صور إضافية

موقع العقار



شركة تهليل للإستثمار

إنفاذ
Infath

شروط الدخول بالمزاد

- التسجيل في منصة سومتك للمزادات
- سداد مبلغ المشاركة بالقيمة المحددة لكل أصل عن طريق منصة المزاد الإلكتروني ويعتبر المبلغ جزءاً من الثمن لمن يرسو عليه المزاد ولا يحق له استرداده، وفي حالة رسو المزاد يتم تحويل باقي مبلغ البيع إلى حساب مركز الإسناد والتصفية المدون في محضر الترسية.
- عند رسو المزاد على المشتري يتم سداد المبلغ فوراً، وفي حال تعذر السداد خلال ثلاثة أيام عمل فيعيد البيع على حساب المشتري المُتخلف عن السداد، ويتحمل تكاليف إعادة البيع على حسابه، وللمركز الحق في تمديد الفترة ثلاثة أيام عمل إلى عشرة أيام عمل إذا دعت الحاجة.
- المعاينة للأصل خلال فترة الإعلان.
- يسقط خيار المجلس حال رسو المزاد.
- يقوم من يرسو عليه المزاد بتحرير شيك باسم مركز الإسناد والتصفية أو التحويل إلى حساب مركز الإسناد والتصفية المدون بمحضر الترسية بمبلغ السعي ٢,٥% من ثمن البيع شاملاً لضريبة القيمة المضافة على السعي.
- يلتزم المشتري بسداد ضريبة التصرفات العقارية بقيمة ٥% من ثمن البيع خلال فترة التحصيل.
- تم الإعلان بناءً على البيانات والمواصفات الواردة في وثيقة العقار ولا يتحمل المركز أدنى مسؤولية عن أي اختلاف في العقار على أرض الواقع عما هو مدون في الوثيقة
- يتم البيع والإفراغ وفقاً لقواعد أعمال مركز الإسناد والتصفية «إنفاذ».

خطوات المشاركة في المزاد الإلكتروني

1



تسجيل الدخول في
المنصة الإلكترونية

2



إستعراض المزادات

3



سداد قيمة المشاركة في
المزاد (قابلة للإسترداد)

4

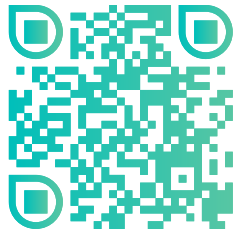


إختيار مزاد (إشراقة جازان)
والدخول للمشاركة

5



الفوز بالمزاد



امسح للدخول على
المنصة الإلكترونية

يقام المزاد



يبدأ المزاد الساعة ١:00 م
ينتهي المزاد الساعة 5:00 م إلى 6:45 م



يبدأ المزاد يوم الجمعة الموافق ١6 يناير 2026
ينتهي المزاد يوم الأحد الموافق ١8 يناير 2026



منصة سومتك

للتواصل والاستفسار



0552730222

0558535556