



إنفاذ Infath

مركز الإسناد والتصفية - إنفاذ

مركز الإسناد والتصفية «إنفاذ»، مركز حكومي مستقل إداريًا وماليًا، يختص بالإشراف على أعمال التصفية والبيع للأصول الثابتة والمنقولة والتي تُسند إليه من قبل الجهات القضائية والحكومية كتصفية الشركات والشركات والصناديق والمساهمات، وذلك من خلال إسنادها إلى الجهات المتخصصة فنيًا والإشراف على أعمالها؛ للإسهام في تسريع عملية استيفاء الحقوق.

920000100



www.infath.gov.sa



infath_sa
infathauctions



شركة بن سعيدان للخدمات العقارية

تعتبر شركة بن سعيدان للخدمات العقارية إحدى شركات مجموعة عبدالله محمد بن سعيدان وأولاده العقارية، حيث تقدم حلولاً عقارية شاملة تشمل خدمات الوساطة، إدارة المزادات، وإدارة الأملاك العقارية، بالإضافة إلى شراء وبيع الأراضي والعقارات، وإدارة وتأجير المجمعات السكنية والتجارية.

نحن نؤمن بأهمية تقديم خدمات متميزة تتماشى مع رؤية المملكة 2030، مع التركيز على تحقيق الصدق والشفافية في جميع تعاملاتنا، مما يعكس التزامنا بتلبية احتياجات السوق المتنامية بخبرة وكفاءة عالية.

نسعى جاهدين لبناء علاقات طويلة الأمد مع عملائنا وشركائنا، ملتزمين بتقديم أعلى معايير الخدمة لتحقيق تطلعاتهم واحتياجاتهم.



www.bin-saedan.com



011 453 3333



@bin_saedan_res

مزاد عمران مكة



تعلن شركة بن سعيدان للخدمات العقارية عن البيع بالمزاد العلني وبإشراف مركز الإسناد والتصفية "إنفاذ" وبقرار من محكمة التنفيذ، وبحكم من محكمة الأحوال الشخصية

بداية المزاد

الثلاثاء 2026/01/06م



12:00 مساءً



نهاية المزاد

الخميس 2026/01/08م



05:00 إلى 07:10 مساءً



منصة سومتك للمزادات



بيان العقارات

نوع العقار	المدينة	الحي	المساحة م ²	رقم المخطط	رقم القطعة	رقم الصك	رقم طلب التفيد	مبلغ المشاركة
01	ارض زراعية	مكة المكرمة	أحد	837,533.91	-	-	360669005895	10,000,000
02	عمارة سكنية تجارية	مكة المكرمة	خلف المدرسة بالعزينة	907.5	ب/5/21	22/د	320106000101	1,000,000
03	أرض زراعية	الجموم	وادي فاطمة	160,233.14	-	-	960681013477	1,000,000
04	عمارة سكنية تجارية	مكة المكرمة	الزاهر	646	-	-	320115002357	500,000
05	أرض تجارية	مكة المكرمة	العزينة الضفة الغربية على شارع جنوب العزينة	1312.70	-	-	494133000786	500,000
06	أرض سكنية	مكة المكرمة	ربع بخش الاضافي	794.43	ب/21/8	48	362024000169	300,000
07	عمارة سكنية تجارية	مكة المكرمة	مخطط السلوى المرحلة الأولى المعتمد	584.25	أ/51/7	66	320120013039	150,000
08	عمارة سكنية	مكة المكرمة	مخطط الأمير عبد الله الفيصل	542.47	ب/23/15	الجزء المفرد رقم 325	320105006008	150,000
09	عمارة سكنية	مكة المكرمة	العزينة	685.85	ج/6/21	185	220123007167	150,000
10	أرض زراعية	مكة المكرمة	جعرانة	22,067.76	-	-	320114004829	150,000
11	عمارة سكنية	مكة المكرمة	بطحاء قريش	496.93	د/78/1	24	362025001099	150,000
12	أرض زراعية	مكة المكرمة	طريق الليث	567,763.77	-	-	420103004532	150,000
13	عمارة سكنية	مكة المكرمة	الجزء المتبقية من أراضي السوقية	500	أ/64/1	3475	320124005936	90,000
14	عمارة سكنية	مكة المكرمة	الشوقية	728	8/29	1140	920123007728	90,000
15	عمارة سكنية	مكة المكرمة	المخطط العام للضفة الغربية بالعزينة تقسيم رقم (أ)	440	ج/6/21	377	360632003484	90,000
16	عمارة سكنية	مكة المكرمة	مخطط الأمير أحمد بالرضفة المعمل	761	7/29	1035	720114008996	90,000
17	عمارة سكنية	مكة المكرمة	الشوقية بوادي ابراهيم الدليل عليه السلام	518.2 مشاعا من 628.13	أ/64/7	1600	920108019548	90,000
18	فيلا سكنية	مكة المكرمة	المخطط التفصيلي لحي النزهة	625	1/4/19 هـ	47	520120016782	90,000
19	فيلا سكنية	جدة	النهضة	500	ب/ع/491/3	582/46	520219020857	90,000
20	عمارة سكنية	مكة المكرمة	المسجلة مخطط الأمير أحمد بكدي	497	1/7/71	4/500	420105006425	90,000
21	عمارة سكنية	مكة المكرمة	مكة المكرمة	2,325.37	-	-	320134000396	90,000
22	عمارة سكنية	مكة المكرمة	العمره	625	أ/1/32	2356	360624000792	40,000
23	عمارة سكنية	مكة المكرمة	السليمانية الشرقي	82.3	-	-	360684001939	40,000
24	شقة سكنية	مكة المكرمة	النزهة	223.38	1/19/29	458	494224000104	20,000
25	أرض سكنية	مكة المكرمة	الضفة الغربية تقسيم 4	400	1/21/32	594	594188000213	10,000
26	أرض مقام عليها مبنى سكني	مكة المكرمة	الشرائع المجاهدين	242.6	-	-	360601012582	10,000
27	أرض سكنية	مكة المكرمة	السنابل	360	1/21/32	1201	920127005861	10,000



01

تفلق المزايدة
على العقار

07:10 مساءً

2026/01/08

وصف العقار

العقار عبارة عن أرض زراعية

شمالاً ملك للغير
جنوباً سكة الشرائع
شرقاً مسيل السيل
غرباً ملك للغير

الحدود

المساحة م² 837,533.91
الاستخدام زراعي
الحي أحد
مبلغ المشاركة 10,000,000 ج.د.

النوع ارض زراعية
رقم الصك 360669005895
رقم المخطط -
رقم القطعة -

شمالاً بطول 940 م
جنوباً بطول 900 م
شرقاً بطول 920 م
غرباً بطول 950 م

الأطوال

معلومات إضافية

ملاحظة

- يوجد برج ضغط عالي داخل الأرض
- يوجد سوق مواشي - مواشي - شبوك حديد - خيمة - كوتنر - اعمدة كهرباء - اشجار كبيرة - مظلات خشب غير تابعة للعقار

أقرب المعالم

قريب من
مجمع الباسل الحديث
الطبي

قريب من
مدينة الملك عبد العزيز
الرياضية

قريب من
طريق الملك فيصل

الرفع المساحي

صور إضافية

موقع العقار



02

تفلق المزايدة
على العقار

07:05 مساءً 2026/01/08

وصف العقار

- العقار عبارة عن فندق سكني تجاري مكون من : قبو + دور استقبال + دور ميزان + 9 أدوار متكررة + ملحق علوي
- القبو مكون : من مصلى + دور استقبال
- دور ميزان : به مطعم
- من الدور الأرضي و حتى الثامن بنفس المكونات كل دور يحتوي على : 22 غرفة مع دورة مياه
- الملحق العلوي غرف شينكو (خدمات للفندق)

شارع جنوب العزيزية بعرض 76 م
من جهتي الشرق والغرب
شارع جبلي بعرض 1 م من جهتي
الشرق والغرب
قطعة قم 23 / م
شارع جبلي بعرض 12 م من جهتي
الشمال والجنوب

شمالاً
جنوباً
شرقاً
غرباً

الحدود

907.5 المساحة م²
الاستخدام
سكني - تجاري
خلف المدرسة بالعزيزية
مبلغ المشاركة 1,000,000

عمارة سكنية تجارية

320106000101

ب 5 / 21 / 1

م 22

النوع

رقم الصك

رقم المخطط

رقم القطعة

بطول 27.5 م

بطول 27.5 م

بطول 34 م

بطول 32 م

شمالاً
جنوباً
شرقاً
غرباً

الأطوال

الرفع المساحي

صور إضافية

موقع العقار

عقود الإيجار

معلومات إضافية

ملاحظة

- يوجد اختلاف في اسم الحي في الصك عن المستكشف و كذلك رقم المخطط, يوجد غرفة كهرباء في الجهة الشمالية داخل حدود الأرض
- يوجد صندوق خدمات خارج الأرض في الحد الشمالي الشرقي
- الكابلات و الأسلاك الكهربائية مقطعة و لا يوجد تيار كهربائي
- يوجد تصريح سكن حجاج برقم 12715 / ز

أقرب المعالم

قريب من
المركز الطبي الجامعي

قريب من
طريق المسجد الحرام

قريب من
طريق مكة الطائف



03

تفلق المزايدة
على العقار

07:00 مساءً
2026/01/08

وصف العقار

العقار عبارة عن ارض زراعية مقام عليها محطة

طريق الاسفلت حداء - الجموم
يعرض 15 م من الشرق و 15 م من
القرب لمحور الطريق
مسيل وادي مر
أرض فضاء بها عقود تربية وتعام
الحد مجرى السيل
أرض فضاء بها عقود تربية

شمالاً
جنوباً
شرقاً
غرباً

الحدود

المساحة م²
160,233.14
الاستخدام
الحي
مبلغ المشاركة
1,000,000 ج.د

النوع
ارض زراعية
رقم الصك
960681013477
رقم المخطط
رقم القطعة

شمالاً بطول 362 م
جنوباً بطول 152 م
شرقاً بطول 921 م
غرباً بطول 715 م

الأطوال

معلومات إضافية

ملاحظة

- الموقع خارج حدود الاحياء
- يوجد اختزال في الجهة الشمالية لصالح الطريق العام
- توجد اختلافات بين الصك والطبيعة في البيانات المساحية للعقار، وهي مبنية في الرفع المساحي المرفق

أقرب المعالم

قريب من طريق الجموم - حداء
قريب من مستشفى الصاعدي بالجموم
قريب من الكلية التقنية بالجموم

الرفع المساحي

صور إضافية

موقع العقار



04

تفلق المزايدة
على العقار

2026/01/08

06:55 مساءً

وصف العقار

العقار عبارة عن عمارة سكنية تجارية مكونة من : دور ارضي ، 9 ادوار متكررة بواجهة شمالية وجنوبية وشرقية

شمالاً
سكة غير نافذة من جهتي الشرق
والغرب حالياً 2.50 م ثم أرض
محوشة جبلية

جنوباً
سكة غير نافذة المحوشة داخل
المحدود من جهتي الشرق والغرب
4 م ثم عمار ثلاثة أدوار ملك

شرقاً
شارع المنصور والمساحة بين
المحدود وامتداد الشارع المنصور
باتجاه ساحة اسلام 48.50 م

غرباً
أرض جبلية محوشة ملك

الحدود

المساحة م² 646
الاستخدام
الحالي
مبلغ المشاركة
سكني - تجاري
الزاهر
500,000 ٲ

النوع
عمارة سكنية تجارية

رقم الصك
320115002357

رقم المخطط
رقم القطعة

شمالاً
بطول 37 م

جنوباً
بطول 40.50 م

شرقاً
بطول 20.80 م

غرباً
بطول 13 م

الأطوال

الرفع المساحي

صور إضافية

موقع العقار

معلومات إضافية

ملاحظة

- توجد اختلافات بين الصك والطبيعة في البيانات المساحية للعقار ، وهي مبينة في الرفع المساحي المرفق
- يوجد مضخة دفاع مدني داخل الملكية في الجهة الغربية
- يوجد غرفة كهرباء داخل الملكية في الجهة الشرقية

أقرب المعالم

قريب من
مدارس الفلاح القسم
الثانوي

قريب من
طريق مكة جدة القديم

قريب من
طريق الأمير منصور ابن
عبد العزيز



05

تفلق المزايدة
على العقار

2026/01/08

06:50 مساءً

وصف العقار

العقار عبارة عن أرض سكنية تجارية

النوع	أرض تجارية	المساحة م ²	1,312.70	الحدود	شمالاً	شارع بعرض 15 م
رقم الصك	494133000786	الاستخدام	سكني - تجاري		جنوباً	الجزء رقم 2
رقم المخطط	-	الحي	العزيزية الضفة الغربية		شرقاً	شارع جنوب العزيزية العام بعرض 30 م
رقم القطعة	-	مبلغ المشاركة	على شارع جنوب العزيزية		غرباً	شمالاً 29.40 م جنوباً المحور الطريق
			500,000 ₪			شارع بعرض 12 م

شمالاً	بطول 43.10 م
جنوباً	بطول 58.70 م
شرقاً	بطول 29.64 م
غرباً	بطول 20.04 + 6.13 م

الأطوال

معلومات إضافية

ملاحظة

- توجد اختلافات في اسم الحي في الصك (الجامعة) وفي المخطط (السنابل)
- رقم القطعة في الصك بدون وفي المستكشف رقم 1
- رقم المخطط في الصك - وفي المستكشف 1/21/32
- توجد اختلافات بين الصك والطبيعة في البيانات المساحية للعقار ، وهي مبنية في الرفع المساحي العرفق
- يوجد شارع مسفلت غير معتمد يقطع الأرض من الشمال إلى الجنوب بعرض 8م وبمساحة مقدارها 221.03م

أقرب المعالم

- قريب من طريق مكة الطائف
- قريب من سينومي مكة مول
- قريب من مستشفى النور التخصصي

الرفع المساحي

صور إضافية

موقع العقار



06

تفلق المزايدة
على العقار

2026/01/08

06:45 مساءً

وصف العقار

العقار عبارة عن أرض سكنية جبلية

النوع	أرض سكنية	المساحة م ^٢	794.43	الحدود	شمالاً	قطعة رقم 19 / أ
رقم الصك	362024000169	الاستخدام	سكني		جنوباً	شارع بعرض 13.76 م شرقاً و 11.79 م غرباً
رقم المخطط	ب / 21 / 8 / 1	الحي	ربع بخش الاضافي		شرقاً	شارع بعرض 18 م شمالاً و 19.50 م جنوباً
رقم القطعة	48	مبلغ المشاركة	300,000 ج.م		غرباً	قطعة رقم 1 و 4
معلومات إضافية						
				الآطوال	شمالاً	بطول 30.28 م
					جنوباً	بطول 27.61 م
					شرقاً	بطول 8.35 م + 10.44 م
					غرباً	بطول 13.39 م + 6.05 م + 15.88 م

معلومات إضافية

ملاحظة

- يوجد اختلاف في اسم الحي وفقاً للصك (ربع بخش) ووفقاً للمستكشف حي (الروابي)
- يوجد اختلاف في رقم المخطط وفقاً للصك 1 / 8 / 21 / ب ووفقاً للمستكشف 1 / 8 / 13 / ج
- توجد اختلافات بين الصك والطبيعة في البيانات المساحية للعقار ، وهي مبنية في الرفع المساحي المرفق

أقرب المعالم

قريب من مجمع الصاعدي الطبي العام

قريب من الطريق الدائري الأوسط

قريب من شارع أجياد

الرفع المساحي

صور إضافية

موقع العقار



07

تفلق المزايدة
على العقار

06:40 مساءً
2026/01/08

وصف العقار

العقار عبارة عن : عمارة سكنية تجارية مكونة من :
- بدروم الدور الأرضي وهو عبارة عن : 4 فتحات تجارية شقتين بالخلف وكل شقة مكونة من : (غرفتين - دورتين مياه - مطبخ - صالة - غرفة خادمة)
- الدور الأول عبارة عن : شقتين بنفس المكونات مكونة من : (3 غرف - دورتين مياه - مطبخ - صالة)
- الدور الثاني والثالث والرابع والخامس عبارة عن شقتين بكل دور و بنفس المكونات وكل شقة مكونة من : (5 غرف - 3 دورات مياه - مطبخ - صالة)

النوع	عمارة سكنية تجارية
رقم الصك	320120013039
رقم المخطط	1 / 7 / 51 / أ
رقم القطعة	66
المساحة م ²	584.25
الاستخدام	سكني - تجاري
الحي	مخطط السلوي
مبلغ المشاركة	المرحلة الأولى المعتمد 150,000 ج.م
الحدود	شمالاً قطعة رقم 65 جنوباً شارع بعرض 64 م شرقاً قطعة رقم 64 غرباً قطعة رقم 68

الأطوال	شمالاً بطول 22.5 م جنوباً بطول 22 م شرقاً بطول 26.15 م غرباً بطول 25.9 م
---------	---

معلومات إضافية

ملاحظة

- توجد اختلافات بين الصك والطبيعة في البيانات المساحية للعقار ، وهي مبنية في الرفع المساحي المرفق
- صناديق الكهرباء الداخلية منزوعة

أقرب المعالم

قريب من
مستشفى د عواض البشري

قريب من
طريق الدائري الرابع

قريب من
طريق الليث الفرعي

الرفع المساحي

صور إضافية

موقع العقار



06:35 مساءً

2026/01/08

تغلق المزايدة
على العقار

08

وصف العقار

العقار عبارة عن : عمارة سكنية بواجهة شرقية مكونة من : دور ارضي، دور تسوية ، دور أول، 3 ادوار متكررة بإجمالي عدد : 44 غرفة ، 8 مطابخ ، 24 دورة مياه

الجزء المفرز رقم 2 حوش بداخله مسلح
ثلاثة أدوار + مبيتات
القطعة رقم 366 مسلح أربعة أدوار
+ مبيتات
شارع يعرض 12.15 م شمالاً و 12.25 م جنوباً
جار

شمالاً
جنوباً
شرقاً
غرباً

الحدود

542.47
مساحة م²
سكني
مخطط الأمير
عبد الله الفيصل
150,000 ر.س
المساحة م²
الاستخدام
الحي
مبلغ المشاركة

عمارة سكنية
320105006008
ب / 23 / 15 / 1
الجزء المفرز رقم 1 325
النوع
رقم الصك
رقم المخطط
رقم القطعة

شمالاً بطول 44 م
جنوباً بطول 26.75 + 17.25 م
شرقاً بطول 12.20 م
غرباً بطول 12.55 م

الأطوال

معلومات إضافية

ملاحظة

- توجد اختلافات بين الصك والطبيعة في البيانات المساحية للعقار ، وهي مبينة في الرفع المساحي المرفق

أقرب المعالم

قريب من
مستشفى الملك فيصل

قريب من
طريق الأمير ماجد

قريب من
طريق الحج وطريق
الملك فهد

الرفع المساحي

صور إضافية

موقع العقار



06:30 مساءً

2026/01/08

تفلق المزايدة
على العقار

09

وصف العقار

العقار عبارة عن عمارة سكنية تتكون من دور تسوية و أربع أدوار متكررة وملحق علوي
- دور التسوية يتكون من : غرفتين للحراس + دورتين مياه + يوجد بالحوش غرفة + دورتين مياه سقف شنكو
- أربع أدوار متكررة بكل دور شقتين كل شقة مكونة من : 4 غرف + 3 دورات مياه + مطبخ + صالة
- الملحق العلوي : 3 غرف + دورتين مياه + صالة + مطبخ

شمالاً
جنوباً
شرقاً
غرباً

قطعة رقم 186
شارع بعرض 10 م
شارع بعرض 12 م
قطعة رقم 177

الحدود

المساحة م²
الاستخدام
الحي
مبلغ المشاركة

685.85
سكني
العزيزية
150,000 ٺ

النوع
رقم الصك
رقم المخطط
رقم القطعة

عمارة سكنية
220123007167
ج 6 / 21 / 1
185

شمالاً
جنوباً
شرقاً
غرباً

بطول 31.65 م
بطول 30,07 م
بطول 22 م
بطول 22 م

الأطوال

معلومات إضافية

ملاحظة

- توجد اختلافات بين الصك والطبيعة في البيانات المساحية للعقار ، وهي مبينة في الرفع المساحي المرفق
- لا يوجد سور فاصل مع الجار

أقرب المعالم

قريب من
مستشفى الأهلي السعودي

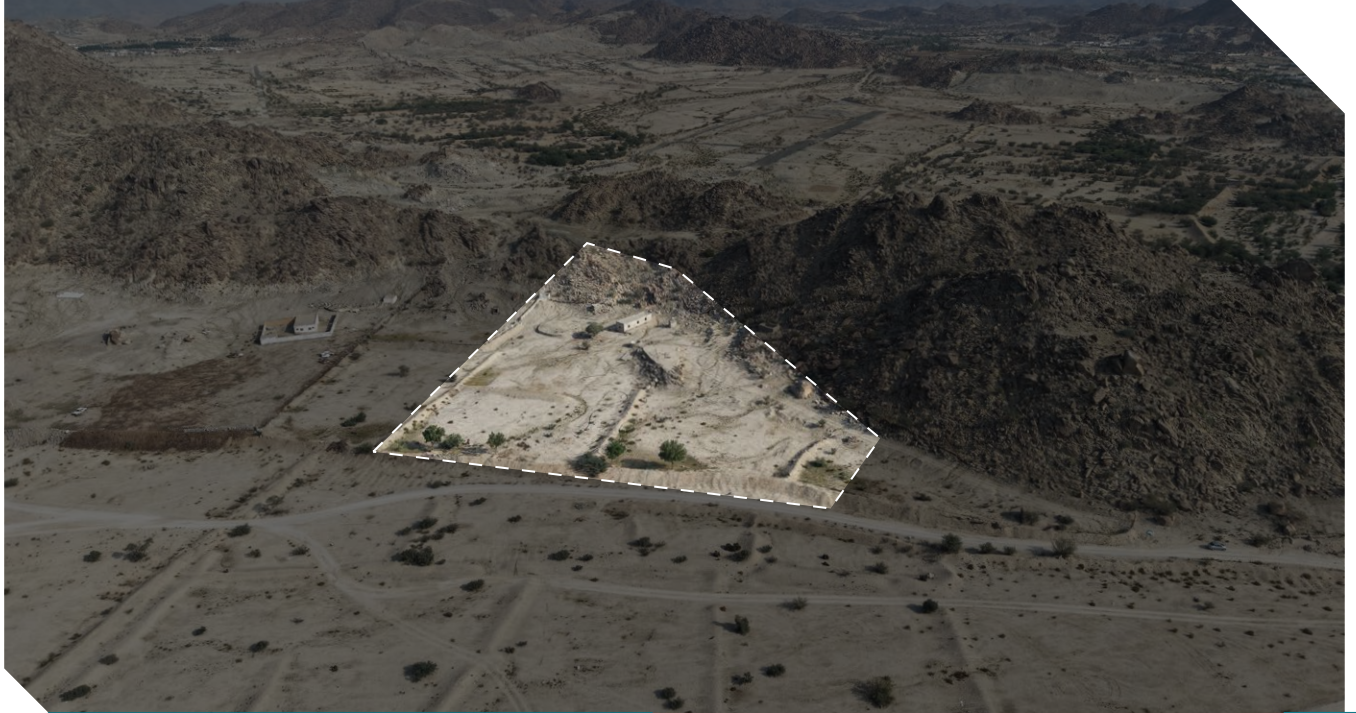
قريب من
طريق الطائف

قريب من
طريق الشيخ عبد الله
الخياط

الرفع المساحي

صور إضافية

موقع العقار



06:25 مساءً



2026/01/08

تفلق المزايدة
على العقار

10

وصف العقار

العقار عبارة عن ارض زراعية بواجهة جنوبية

ضفيرة حجر وحمام وغرف وخزان فاصلة
بين المحدود جبل
سكة نافذة بعرض 10 م شرقاً وغرباً فاصلة
بين المحدود بلاد زراعية ملك للغير
مشرب البلاد الجبل بطول 100 م بعرض 2 م
من الشرق و 34 م من المدخل
مزرعة ملك للغير

شمالاً
جنوباً
شرقاً
غرباً

الحدود

22,067.76

زراعي

جعرانة

150,000

المساحة م²

الاستخدام

الحي

مبلغ المشاركة

أرض زراعية

320114004829

رقم الصك

رقم المخطط

رقم القطعة

النوع

بطول 169.85 م

بطول 59.50 + 152.4 م

بطول 34 م

بطول 139 م

شمالاً
جنوباً
شرقاً
غرباً

الأطوال

معلومات إضافية

ملاحظة

- يوجد اختلاف في المساحة في الصك 22,067.76 م وفي الطبيعة 16,855.86 م وحساباً 17,486.71 م
- توجد اختلافات بين الصك والطبيعة في البيانات المساحية للعقار ، وهي مبنية في الرفع المساحي المرفق
- بها شوارع غير منفذة
- يوجد بئر داخل حدود العقار

أقرب المعالم

قريب من
مجمع بلس التداوي العام
الطبي



قريب من
طريق الملك فيصل



قريب من
طريق الرشيدى والبرود





06:20 مساءً

2026/01/08

تفلق المزايدة
على العقار

11

وصف العقار

العقار عبارة عن عمارة سكنية بواجهة شمالية مكونة من :
- 3 ادوار + قبو + دورين تسوية + دور أرضي
- 3 ادوار متكررة تحتوي على اجمالي عدد 51 غرفة + 12 صالة + 12 مطبخ + 39 دورة مياه

شمالاً شارع بعرض 14 م
جنوباً قطعة رقم 10
شرقاً قطعة رقم 9
غرباً قطعة رقم 23

الحدود

شمالاً بطول 13.21 م + 6.23 م
جنوباً بطول 33.31 م
شرقاً بطول 21.06 م
غرباً بطول 20.75 م

الأتوال

النوع	عمارة سكنية
رقم الصك	362025001099
رقم المخطط	د / 7 / 78 / 1
رقم القطعة	24
المساحة م ²	496.93
الاستخدام	سكني
الحي	بطحاء قريش
مبلغ المشاركة	150,000 ج.م

معلومات إضافية

ملاحظة

- توجد اختلافات بين الصك والطبيعة في البيانات المساحية للعقار ، وهي مبينة في الرفع المساحي المرفق

الرفع المساحي

صور إضافية

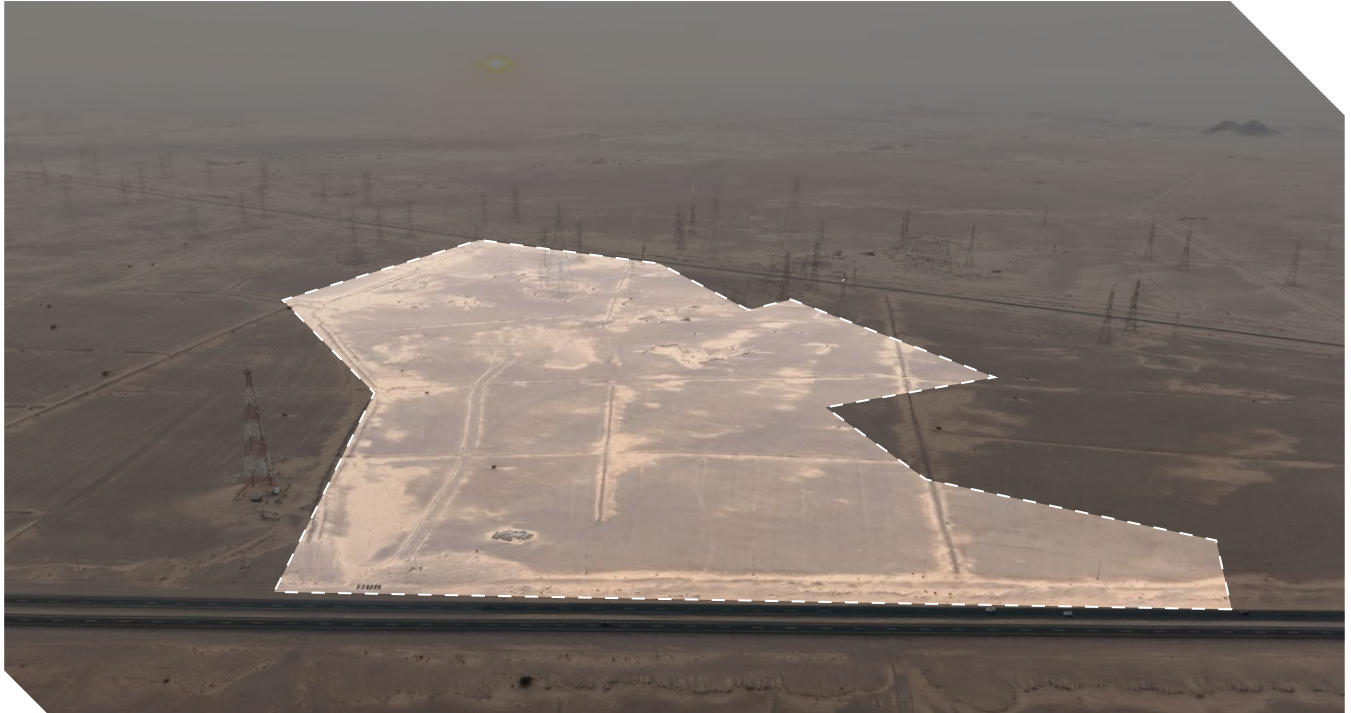
موقع العقار

أقرب المعالم

قريب من حديقة بطحاء بريش

قريب من مستشفى أجياد

قريب من طريق عتاب بن أسيد



12

تفلق المزايدة
على العقار

2026/01/08

06:15 مساءً

وصف العقار

العقار عبارة عن أرض زراعية

النوع	أرض زراعية
رقم الصك	420103004532
رقم المخطط	-
رقم القطعة	-
المساحة م ²	567,763.77
الاستخدام	زراعي
الحي	طريق الليث
مبلغ المشاركة	150,000 ج.د
الحدود	شمالاً ملك للغير جنوباً طريق الليث بعرض 50 م شرقاً ملك للغير غرباً من جهة الشمال خط مياه وكهرباء ثم أرض فضاء ومن جهة الجنوب سكة ترابية بعرض 100 م
الأطوال	شمالاً بطول 381 م جنوباً بطول 569.34 م شرقاً بطول 218.5 + 90.75 + 368.8 م غرباً بطول 241.65 + 173.49 + 165.13 + 95.92 م بطول 423.91 + 359 + 475 م

معلومات إضافية

ملاحظة

- يوجد اختلاف في المساحة حسب الصك 567763.77 م و حسابيا 568073.145 و على الطبيعة 568073.145 م
- توجد اختلافات بين الصك والطبيعة في البيانات المساحية للعقار ، وهي مبنية في الرفع المساحي العرفق
- توجد 3 أبراج ضغط عالي و جزء من برج تيار ضغط عالي و 5 أعمدة إنارة داخل الأرض

أقرب المعالم

- قريب من طريق ابها جدة السريع
- قريب من شاطئ الشعبية
- قريب من طريق الليث العام

الرفع المساحي

صور إضافية

موقع العقار



06:10 مساءً



2026/01/08

تفلق المزايدة
على العقار

13

وصف العقار

العقار عبارة عن عمارة مكونة من : 5 أدوار وملحق بواجهة جنوبية
- تحتوي على : إجمالي عدد 29 غرف + 7 مطابخ + 7 صالات + 19 دورة مياه

شمالاً قطعة رقم 3476
جنوباً شارع بعرض 30 م
شرقاً قطعة رقم 3473
غرباً قطعة رقم 3477

الحدود

500
سكني
الجزء المتبقي من
أراضي الشوقية
90,000 ₪

المساحة م²
الاستخدام
الحي
مبلغ المشاركة

النوع عمارة سكنية
رقم الصك 320124005936
رقم المخطط أ / 7 / 64
رقم القطعة 3475

شمالاً بطول 20 م
جنوباً بطول 20 م
شرقاً بطول 25 م
غرباً بطول 25 م

الأنطوال

معلومات إضافية

ملاحظة

- يوجد صندوق خدمات وصندوق هاتف خارج حدود العقار

أقرب المعالم

قريب من
حديقة ممشي أم
المؤمنين زينت الهلالية

قريب من
عيادات الشوقية الطبية

قريب من
شارع عبد الله ابن
العباس

الرفع المساحي

صور إضافية

موقع العقار



06:05 مساءً



2026/01/08

تفلق المزايدة
على العقار

14

وصف العقار

- العقار عبارة عن عمارة سكنية قيد الإنشاء تتكون من 5 أدوار
- الدور الأرضي عبارة عن : مواقف
- من الدور الأول إلى الرابع بنفس المكونات، كل دور يحتوي على شقتين كل شقة مكون من : (6 غرف + صالة، مطبخ + 4 دورات مياه + غرفة غسيل + مستودع)
- الملحق العلوي يحتوي على شقتين، كل شقة مكونة من : (4 غرف + صالة + مطبخ + 3 دورات مياه + غرفة خادمة)

النوع	عمارة سكنية	المساحة م ²	728	شمالاً	قطعة رقم 1141
رقم الصك	920123007728	الاستخدام	سكني	جنوباً	قطعة رقم 1138
رقم المخطط	1 / 29 / 8	الحي	الشوقية	شرقاً	قطعة رقم 1137
رقم القطعة	1140	مبلغ المشاركة	90,000 ج.د	غرباً	شارع بعرض 20 م

الحدود

الأنطوال

شمالاً بطول 28 م
جنوباً بطول 28 م
شرقاً بطول 26 م
غرباً بطول 26 م

معلومات إضافية

ملاحظة

- توجد اختلافات بين الصك والطبيعة في البيانات المساحية للعقار، وهي مبنية في الرفع المساحي المرفق

أقرب المعالم

قريب من
حديقة الشوقية

قريب من
عيادات الشوقية الطبية

قريب من
شارع ابو الأرقم

الرفع المساحي

صور إضافية

موقع العقار



15

تفلق المزايدة
على العقار

06:00 مساءً
2026/01/08

وصف العقار

العقار عبارة عن عمارة سكنية مكونة من : 4 أدوار بواجهة شرقية وتحتوي على 30 غرفة + 7 صالات + 7 مطابخ + 16 دورة مياه

النوع	عمارة سكنية	المساحة م ²	440	شمالاً	قطعة رقم 379
رقم الصك	360632003484	الاستخدام	سكني	جنوباً	قطعة رقم 375
رقم المخطط	ج 6 / 21 / 1	الحي	المخطط العام للضفة الغربية بالعزيرية تقسيم رقم (1)	شرقاً	شارع بعرض 10 م
رقم القطعة	377	مبلغ المشاركة	90,000 ₪	غرباً	قطعة رقم 378

الحدود

الأطوال

شمالاً بطول 22 م
جنوباً بطول 22 م
شرقاً بطول 20 م
غرباً بطول 20 م

معلومات إضافية

ملاحظة

- توجد اختلافات بين الصك والطبيعة في البيانات المساحية للعقار ، وهي مبينة في الرفع المساحي المرفق

أقرب المعالم

قريب من
مستشفى الأهلي
السعودي

قريب من
حديقة الرجاب والتونسية

قريب من
طريق الشيخ عبد الله
الخياط وشارع الرجاب

الرفع المساحي

صور إضافية

موقع العقار



16

تفلق المزايدة
على العقار



2026/01/08



05:55 مساءً

وصف العقار

- العقار عبارة عن عمارة سكنية مكونة من 3 أدوار و ملحق علوي و أرضي
- الدور الأرضي يحتوي على 3 شقق • شقة رقم 1 مكونة من : 5 غرف و صالة و مطبخ و 2 دورات مياه
- شقة رقم 3 مكونة من : 3 غرف و صالة و مطبخ و 2 دورات مياه .
- الدور الأول و الثاني بنفس المكونات، كل دور يحتوي على 3 شقق • شقتين مكونة من : 4 غرف و صالة و مطبخ و 2 دورات مياه • شقة مكونة من : 5 غرف و صالة و مطبخ و 2 دورات مياه
- الملحق العلوي شقة مكونة من : 5 غرف و صالة و مطبخ و 3 دورات مياه . الملحق الأرضي : غرفة و دورة مياه

النوع	عقار سكنية	المساحة م ²	761	الحدود	شمالاً	قطعة رقم 1033
رقم الصك	720114008996	الاستخدام	سكني	جنوباً	قطعة رقم 1211	
رقم المخطط	1 / 29 / 7	الحي	مخطط الأمير أحمد بالرييفة المعدل	شرقاً	شارع بعرض 12 م	
رقم القطعة	1035	مبلغ المشاركة	90,000	غرباً	قطعة رقم 1034	

معلومات إضافية

ملاحظة

- يوجد اختلاف في رقم المخطط حسب الصك 1 / 29 / 7 و حسب المستكشف الجغرافي 1 / 29 / 7 / المعدل

أقرب المعالم

قريب من
حديقة الرييفة

قريب من
مجمع الرحمة الطبي العام

قريب من
طريق جدة مكة

الرفع المساحي

صور إضافية

موقع العقار



05:50 مساءً



2026/01/08

تفلق المزايدة
على العقار

17

وصف العقار

العقار عبارة عن عمارة سكنية بواجهتين شمالية شرقية مكونة من دور ارضي + 3 ادوار متكررة + ملحق علوي تحتوي على : 9 شقق
إجمالي عدد 43 غرفة + 9 صالات + 9 مطابخ + 27 دورة مياه

شمالاً شارع بعرض 15 م
جنوباً قطعة رقم 1602
شرقاً شارع بعرض 25 م
غرباً قطعة رقم 1599

الحدود

518.2 مشاعاً من 628.13 م

سكني
الشوقية بوادي ابراهيم
الخليل عليه السلام

90,000 ₪

المساحة م²

الاستخدام

الحي

مبلغ المشاركة

عمارة سكنية

920108019548

أ / 64 / 7 / 1

1600

النوع

رقم الصك

رقم المخطط

رقم القطعة

شمالاً بطول 26.53 + 5 م
جنوباً بطول 30 م
شرقاً بطول 17.09 م
غرباً بطول 21 م

الأتوال

معلومات إضافية

ملاحظة

- يوجد اختلاف في المساحة في الصك 628.13 م² الطبيعة 618.53 م² حساباً 618.53 م²
- يوجد اختلاف في رقم المخطط في الصك (أ / 64 / 7 / 1) في الطبيعة (ب / 64 / 7 / 1)
- البيع بالنسبة المشاعة وتقدر 518.204109 م²
- يوجد اثار حريق في بعض الغرف
- طبلونات الكهرباء غير موجودة

أقرب المعالم

قريب من
حديقة الشوقية

قريب من
عيادات الشوقية الطبية

قريب من
شارع ابو الأرقم

الرفع المساحي

صور إضافية

موقع العقار



18

تفلق المزايدة
على العقار

2026/01/08

05:45 مساءً

وصف العقار

- العقار عبارة عن فيلا سكنية مكونة من : دور أرضي ، دور أول ، الملحق الأرضي ، الملحق العلوي
- الدور الأرضي مكون من : (4 غرف + دورتين مياه + مطبخ + صالة)
 - الدور الأول مكون من : (4 غرف + صالة - مطبخ + دورتين مياه)
 - الملحق العلوي مكون من : (3 غرف + دورة مياه + مطبخ (بسقف خرساني 30م)
 - الملحق الأرضي مكون من : (3 غرف (بسقف هنقر 20م)

شمالاً شارع بعرض 6 م
جنوباً شارع بعرض 10 م رقمها 47
شرقاً شارع بعرض 6 م
غرباً شارع بعرض 6 م

الحدود

شمالاً بطول 25 م
جنوباً بطول 25 م
شرقاً بطول 25 م
غرباً بطول 25 م

الأطوال

النوع فيلا سكنية
رقم الصك 520120016782
رقم المخطط 4 / 19 / 1 هـ
رقم القطعة 47

المساحة م² 625
الاستخدام سكني
الحي المخطط التفصيلي لحي النزهة
مبلغ المشاركة 90,000 ج.م

معلومات إضافية

ملاحظة

- يوجد تعدي على القطعة المجاورة بالحد الشمالي والقطعة المجاورة بالحد الغربي وعلى العمر بالحد الشرقي حسب الطبيعة
- يوجد اختلاف في رقم المخطط وفقاً للصك 4 / 19 / 1 هـ ووفقاً للمستكشف 4 / 19 / 1 هـ.

أقرب المعالم

قريب من حديقة روز جاردن

قريب من مستشفى الحرس

قريب من طريق الامير منصور

الرفع المساحي

صور إضافية

موقع العقار



19

تفلق المزايدة
على العقار

05:40 مساءً
2026/01/08

وصف العقار

فيلا مكونة من : دور وملحق بواجهة شرقية تحتوي على : (7 غرف + صالة ، مطبخ + 4 دورات مياه)

النوع	فيلا سكنية	المساحة م ²	500	شمالاً	قطعة رقم 584
رقم الصك	520219020857	الاستخدام	سكني	جنوباً	قطعة رقم 580
رقم المخطط	ب / ع / 491 / 3	الحي	جدة : حي النهضة	شرقاً	شارع بعرض 12 م
رقم القطعة	582 / 46	مبلغ المشاركة	90,000	غرباً	قطعة رقم 583

شمالاً بطول 25 م
جنوباً بطول 25 م
شرقاً بطول 20 م
غرباً بطول 20 م

الأطوال

معلومات إضافية

ملاحظة

- توجد إختلافات في رقم القطعة في الصك 46/582 والمستكشفات 582
- رقم المخطط في الصك 3/491/ب/ع ومنصة بلدي ع/ب/3/491 ومستكشف جدة ع/3/491
- توجد إختلافات بين الصك والطبيعة في البيانات المساحية للعقار ، وهي مبينة في الرفع المساحي المرفق

أقرب المعالم

قريب من حديقة لاس فيفاس

قريب من مجمع عيادات فايا الطبي

قريب من طريق الأمير سلطان

الرفع المساحي

صور إضافية

موقع العقار



20

تفلق المزايدة
على العقار

2026/01/08

05:35 مساءً

وصف العقار

العقار عبارة عن عمارة مكونة من : 4 أدوار + ملحق بواجهة شرقية تحتوي على إجمالي عدد 37 غرفة + 8 صالات + 8 مطابخ + 23 دورة مياه

النوع	رقم الصك	رقم المخطط	رقم القطعة
عمارة سكنية	420105006425	1 / 7 / 71	4 / 500
المساحة م ²	الاستخدام	الحي	مبلغ المشاركة
497	سكني	المسجلة مخطط الأمير احمد بكدي	90,000 ج.د

الحدود	شمالاً	جنوباً	شرقاً	غرباً
قطعة رقم 5 / 500	قطعة رقم 3 / 500	شارع بعرض 15 م	قطعة رقم 35	

الأطوال	شمالاً	جنوباً	شرقاً	غرباً
بطول 25 م	بطول 24.8 م	بطول 20 م	بطول 20 م	

معلومات إضافية

ملاحظة

- يوجد اختلاف في رقم المخطط في الصك 71 / 7 / 1 وفي المستكشفات ب/ 71 / 7 / 1
- توجد اختلافات بين الصك والطبيعة في البيانات المساحية للعقار ، وهي مبينة في الرفع المساحي المرفق

أقرب المعالم

قريب من
حديقة كدي

قريب من
مدرسة ثانوية الحكم بن هشام
وابتدائية الرحمانية

قريب من
طريق الفرقان

الرفع المساحي

صور إضافية

موقع العقار



21

تفلق المزايدة
على العقار

2026/01/08

05:30 مساءً

وصف العقار

العقار عبارة عن : عمارة سكنية دورين بواجهتين جنوبية شرقية مكونة من : إجمالي عدد 10 غرف + صاليتين + مطبخين + 6 دورات مياه

النوع

عمارة سكنية

رقم الصك

320134000396

رقم المخطط

-

رقم القطعة

-

المساحة م²

2,325.37

الاستخدام

سكني

الحي

مكة المكرمة

مبلغ المشاركة

90,000

شمالاً

جنوباً

شرقاً

غرباً

الحدود

منزل شعبي ملك للغير وحوش به
منزل ملك للغير

سكة نافذة وبها باب لايعرف عرضها لاتصالها
بأرض فضاء وبها حوش على مسافة 48.50م
وعرض السكة شرقاً و 4.80 غرباً وتامم الحد
3.50م السكة المتصلة بالشارع بعرض 20 م

سكة نافذة وجبل منحدر على بعد 10 م فاصل
بين الحدود وبين احواش ملك للغير بطول ثم
ينحرف جنوباً مائلاً 29.30 م للغرب بطول 6م
وعرض السكة شمالاً و 3.50 م جنوباً 6.70 م

حوش مسلح وشعبي ملك للغير

شمالاً

بطول 34.70 + 37.75 م

جنوباً

بطول 56.85 م

شرقاً

بطول 29.30 + 6 م

غرباً

بطول 36 م

الأتوال

الرفع المساحي

صور إضافية

موقع العقار

معلومات إضافية

ملاحظة

- توجد اختلافات بين الصك والطبيعة في البيانات المساحية للعقار ، وهي مبينة في الرفع المساحي المرفق

أقرب المعالم

قريب من



طريق الحسينية

قريب من



مجمع العدي الطبي

قريب من



حديقة الحسينية



05:25 مساءً



2026/01/08

تفلق المزايدة
على العقار

22

وصف العقار

العقار عبارة عن عمارة سكنية مكونة من : دور وتحتوي على 6 غرف + صاليتين ، مطبخين + 3 دورات مياه بواجهة شمالية

النوع	عمارة سكنية
رقم الصك	360624000792
رقم المخطط	أ / 1 / 32
رقم القطعة	2356
المساحة م ²	625
الاستخدام	سكني
الحي	العمره
مبلغ المشاركة	40,000 ج.د
الحدود	شمالاً شارع بعرض 25 م جنوباً قطعة رقم 2265 شرقاً قطعة رقم 2357 غرباً قطعة رقم 2355

شمالاً بطول 25 م
جنوباً بطول 25 م
شرقاً بطول 25 م
غرباً بطول 25 م

الأطوال

معلومات إضافية

أقرب المعالم
قريب من طريق مكة المدينة
قريب من مستشفى مركز مكة الطبي
قريب من حديقة دلال الربيع

الرفع المساحي

صور إضافية

موقع العقار



23

تفلق المزايدة
على العقار

2026/01/08

05:20 مساءً

وصف العقار

العقار عبارة عن عمارة سكنية مكونة من : 3 أدوار ، ملحق علوي تحتوي على 9 غرف + 3 مطابخ + 4 دورات مياه بواجهة شمالية وشرقية

شمالاً
جنوباً
شرقاً
غرباً

سكة نافذة بعرض 5م شرقاً
و 4.50 م غرباً
قطعة رقم 2
سكة نافذة بعرض 2م شمالاً
و 2م جنوباً
جار

الحدود

المساحة م²
الاستخدام
الحي
مبلغ المشاركة

82.3
سكني
السليمانية الشرقي
40,000

النوع
رقم الصك
رقم المخطط
رقم القطعة

عمارة سكنية
360684001939
-
-

شمالاً
جنوباً
شرقاً
غرباً

بطول 9.4 م
بطول 9.2 م
بطول 8.8 م
بطول 8.9 م

الأطوال

معلومات إضافية

ملاحظة

- توجد اختلافات بين الصك والطبيعة في البيانات المساحية للعقار ، وهي مبينة في الرفع المساحي المرفق
- يقع العقار ضمن مناطق عشوائية في مكة المكرمة

أقرب المعالم

قريب من
مستشفى الملك فهد

قريب من
طريق الدائري الأول

قريب من
طريق عمر بن الخطاب

الرفع المساحي

صور إضافية

موقع العقار



05:15 مساءً

2026/01/08

تفلق المزايدة
على العقار

24

وصف العقار

العقار عبارة عن شقة سكنية في الدور الرابع مكونة من : (6 غرف + صالة ، مطبخ + 4 دورات مياه)

شمالاً
جنوباً
شرقاً
غرباً

ارتداد متغير (1.05 م إلى 2 م) ثم يليه
القطعة رقم 457
ارتداد عرضه 2.02 م ثم يليه شارع
يعرض 10 م
ارتداد
منور رقم 1 والسلم والوحدة رقم 458 / 7 ثم
القطعة رقم 460

شمالاً
جنوباً
شرقاً
غرباً

بطول 5.40 م + 0.90 م + 6.10 م
بطول 11.42 م
بطول 5.40 م + 0.91 م + 1.50 م + 0.90 م
4.40 م + 5.10 م + 1.00 م + 5.50 م
بطول 6.80 م + 0.99 م + 4.00 م + 1.25 م
5.00 م + 2.25 م + 5.20 م

الحدود

الأطوال

النوع	شقة سكنية
رقم الصك	494224000104
رقم المخطط	1 / 19 / 29
رقم القطعة	458
المساحة م ²	223.38
الاستخدام	سكني
الحي	النزهة
مبلغ المشاركة	20,000 ج.د.

معلومات إضافية

ملاحظة

- يوجد غرفة سائق في المواقف تابع للشقة
- توجد اختلافات بين الصك والطبيعة في البيانات المساحية للعقار ، وهي مبينة في الرفع المساحي المرفق

أقرب المعالم

قريب من
حديقة ساند لاند

قريب من
مستشفى دار الرعاية الصحية

قريب من
طريق جدة مكة

الرفع المساحي

صور إضافية

موقع العقار



25

تفلق المزايدة
على العقار

2026/01/08

05:10 مساءً

وصف العقار

العقار عبارة عن أرض سكنية جبلية

النوع	أرض سكنية	المساحة م ²	400	الحدود	شمالاً شارع بعرض 12 م
رقم الصك	594188000213	الاستخدام	سكني	جنوباً قطعة رقم 593	شرقاً قطعة رقم 592
رقم المخطط	1 / 21 / 32	الحي	الضفة الغربية تقسيم 4	غرباً شارع بعرض 15 م	
رقم القطعة	594	مبلغ المشاركة	10,000 ₪		

الأطوال	شمالاً بطول 17 + 4.25 م
جنوباً	بطول 20 م
شرقاً	بطول 20 م
غرباً	بطول 17 م

معلومات إضافية

ملاحظة

- توجد اختلافات بين الصك والطبيعة في البيانات المساحية للعقار ، وهي مبنية في الرفع المساحي المرفق

أقرب المعالم

قريب من
حديقة الملك عبد الله

قريب من
مدينة الملك عبد الله
الطبية

قريب من
طريق الطائف

الرفع المساحي

صور إضافية

موقع العقار



05:05 مساءً



2026/01/08

تفلق المزايدة
على العقار

26

وصف العقار

العقار عبارة عن : أرض مقام عليها مبنى سكني شمالي ومبنى سكني جنوبي وجميعها بسقف شينكو
- المبنى الشمالي مكون من : غرفتين + دورة مياه + مطبخ
- المبنى الجنوبي مكون من : غرفتين + دورة مياه

سكة نافذة عرض من جهة الشرق 16.60 م
ومن الغرب 15.60 م
سكة نافذة عرض من جهة الشرق 7.90 م
ومن الغرب 7.70 م
زقاق نافذ عرض من جهة الشمال 1.40 م
ومن الجنوب 3 م
كراج نافذة من جهة الشمال 2.10 م
ومن الجنوب 1.20 م

شمالاً

جنوباً

شرقاً

غرباً

الحدود

242.6

المساحة م²

أرض مقام عليها مبنى سكني

النوع

سكني

الاستخدام

360601012582

رقم الصك

الشرائع المجاهدين

الحي

رقم المخطط

10,000 ₪

مبلغ المشاركة

رقم القطعة

بطول 9.95 م

شمالاً

بطول 12.1 م

جنوباً

بطول 21.65 م

شرقاً

بطول 22.45 م

غرباً

الأطوال

معلومات إضافية

ملاحظة

- توجد اختلافات بين الصك والطبيعة في البيانات المساحية للعقار ، وهي مبينة في الرفع المساحي المرفق
- لا يوجد عداد كهربائي

أقرب المعالم

قريب من
حديقة الدرة

قريب من
مجمع دواء الخير الطبي العام

قريب من
طريق الملك فيصل

الرفع المساحي

صور إضافية

موقع العقار



27

تفلق المزايدة
على العقار

2026/01/08

05:00 مساءً

وصف العقار

العقار عبارة عن أرض سكنية جبلية و لا يوجد طريق نافذ حالياً

النوع	أرض سكنية	المساحة م ²	360
رقم الصك	920127005861	الاستخدام	سكني
رقم المخطط	1 / 21 / 32	الحي	السنايل
رقم القطعة	1201	مبلغ المشاركة	10,000

الحدود

شمالاً	شارع بعرض 15 م
جنوباً	قطعة رقم 1202
شرقاً	حديقة
غرباً	قطعة رقم 1214

الأطوال

شمالاً	بطول 20 م
جنوباً	بطول 20 م
شرقاً	بطول 20 م
غرباً	بطول 16 م

معلومات إضافية

ملاحظة

- يوجد اختلاف في المساحة حسب الصك 360 م و حسابيا 357.09 م و على الطبيعة 272.29 م
- توجد اختلافات بين الصك والطبيعة في البيانات المساحية للعقار ، وهي مبنية في الرفع المساحي المرفق
- يوجد تعدي من الصك في الجهة الشرقية و الجنوبية

أقرب المعالم

قريب من
حديقة الملك عبد الله

قريب من
مدينة الملك عبد الله
الطبية

قريب من
طريق الطائف

الرفع المساحي

صور إضافية

موقع العقار

شروط الدخول بالمزاد

- التسجيل في منصة المزاد الإلكتروني (سومتك للمزادات)
- سداد مبلغ المشاركة بالقيمة المحددة لكل أصل عن طريق منصة المزاد الإلكتروني ويعتبر المبلغ جزءًا من الثمن لمن يرسو عليه المزاد ولا يحق له استرداده، وفي حالة رسو المزاد يتم سداد بقية المبلغ فور صدور فاتورة السداد وذلك خلال مدة التحصيل المعتمدة
- عند رسو المزاد على المشتري، يتم سداد المبلغ شاملًا قيمة السعي فوزًا، وفي حال تعذر السداد خلال ثلاثة أيام عمل من تاريخ صدور محضر الترسية فيعيد البيع على حساب المشتري المتخلف عن السداد، ويتحمل المشتري المتخلف تكاليف إعادة البيع على حسابه ولل مركز الحق في تمديد الفترة من ثلاثة أيام إلى عشرة أيام إذا دعت الحاجة
- المعاينة للأصل خلال فترة الإعلان
- يسقط خيار المجلس حال رسو المزاد
- يلتزم من يرسو عليه المزاد بسداد مبلغ السعي 2.5 % من ثمن البيع شاملًا لضريبة القيمة المضافة
- يلتزم المشتري بسداد ضريبة التصرفات العقارية بقيمة 5 % من ثمن البيع وذلك خلال فترة التحصيل المحددة أعلاه
- تم الإعلان بناءً على البيانات والمواصفات الواردة في وثيقة العقار ولا يتحمل المركز أدنى مسؤولية عن أي اختلاف في العقار على أرض الواقع عما هو مدون في الوثيقة
- يتم البيع والإفراغ وفقًا لقواعد مركز الإسناد والتصفية «إنفاذ»

خطوات المشاركة في المزاد الإلكتروني

- 1 تسجيل الدخول في منصة سومتك للمزادات
- 2 إستعراض المزادات
- 3 سداد قيمة المشاركة في المزاد (قابلة للإسترداد)
- 4 إختيار مزاد (عمران مكة) والدخول للمشاركة
- 5 الفوز بالمزاد



امسح للدخول على
المنصة الالكترونية

يقام المزاد

منصة سومتك للمزادات  إلى الخميس 08 يناير 2026 م  من 05:00 - 07:10 مساءً

من الثلاثاء 06 يناير 2026 م  الساعة 12:00 مساءً

للتواصل والاستفسار

☎ 0501090408
☎ 0510400400

وكيل البيع القضائي شركة بن سعيدان للخدمات العقارية

رقم الموافقة 5921 رخصة وكيل البيع /45020092 رخصة فال /4200000272