

مزا
أبواب الرياض



تاريخ المزاد

بداية المزاد 2026-05-05 م

نهاية المزاد 2026-05-07 م



إنفاذ
Infath

مركز الإسناد والتصفية - إنفاذ

مركز الإسناد والتصفية «إنفاذ»، مركز حكومي مستقل إداريًا وماليًا، يختص بالإشراف على أعمال التصفية والبيع للأصول الثابتة والمنقولة والتي تُسند إليه من قبل الجهات القضائية والحكومية كتصفية الشركات والشركات والصناديق والمساهمات، وذلك من خلال إسنادها إلى الجهات المتخصصة فنّيًا والإشراف على أعمالها؛ للإسهام في تسريع عملية استيفاء الحقوق.

920000100  www.infath.gov.sa  infath_sa
infathauctions 



درر الجزيرة العقارية
Dorr Aljazeera Real Estate

شركة درر الجزيرة العقارية

هي شركة متخصصة في التسويق والتطوير العقاري وإقامة وتنظيم المزادات العلنية، معتمدة على أحدث الأساليب التسويقية والدعائية. تلتزم الشركة بتقديم خدمات عقارية بمعايير عالية الجودة من خلال كوادر وطنية مؤهلة ومدربة. تهدف إلى تحقيق رضا العملاء من خلال تسهيل عمليات بيع وشراء العقارات وتنظيم المزادات بشكل احترافي.



dorrco.com



0556616056



DorrAljazeera

مزاد أبواب الرياض

تُعلن شركة درر الجزيرة العقارية عن طرح مجموعة من الفرص العقارية للبيع بالمزاد العلني الإلكتروني، وذلك تحت إشراف مركز الإسناد والتصفية (إنفاذ)، وبموجب قرار من محكمة التنفيذ وبحكم من محكمة الأحوال الشخصية.

بداية المزاد

الثلاثاء 2026-05-05 م

01:00 ظهراً

نهاية المزاد

الخميس 2026-05-7 م

6:00 مساءً إلى 8:30 مساءً

منصة سومتك للمزادات

بيان العقارات

شيك الدخول	رقم الصك	رقم القطعة	رقم المخطط	المساحة م ²	الحي	المدينة	نوع العقار
10,000	360675003677	67	23	789.54	المصيف	الرويسة	أرض تجارية
15,000	714901000493	أ/102	ض/2	362.5	الربوة	الرويسة	فيلا سكنية
15,000	310502005618	22	33	440	-	الرويسة	عمارة سكنية
3,000	310502003099	183	5	750	-	الخاصة	أرض سكنية
15,000	660692008933	بدون	-	7039.36	الخاصة الجديدة	الخاصة	أرض سكنية
5,000	510502004513	348	1051	630	-	القويعية	أرض سكنية
200,000	660668010145	589	-	8,075,000	أراضي الروسان بالقرنة	الدوامي	أرض زراعية
20,000	814505006773	960	430	600	الريان	الدوامي	فيلا سكنية
15,000	614507008794	2361	أ / 872	600	الخالدية	الدوامي	فيلا سكنية
15,000	360001332644	1 / 1770	أ / 872	300	الخالدية	الدوامي	فيلا سكنية
15,000	398507045344	1/1360	988	300	طيبة	الدوامي	فيلا سكنية
15,000	360669002985	152	322	440	القدس	الدوامي	فيلا سكنية
20,000	394538007486	أ / 6	1003 / س / المعدل	360	الورود	عفيف	فيلا سكنية
15,000	493574001299	أ/1446	863	330	-	عفيف	فيلا سكنية
15,000	498507033970	ب/1405	863	330	غرناطة	عفيف	فيلا سكنية
5,000	393318016790	ب/859	863	300	غرناطة	عفيف	فيلا سكنية
15,000	295708001714	ب/337	853	300	الشلال	عفيف	فيلا سكنية

01

02

03

04

05

06

07

08

09

10

11

12

13

14

15

16

17



6:00 مساءً



2026/05/07 م

تفلق المزايدة
على العقار

01

وصف العقار أرض تجارية

شمالاً الطريق السريع عرض 100م
جنوباً القطعة رقم 66
شرقاً القطعة رقم 68
غرباً شارع عرض 15م

الحدود

المساحة م² 789.54
الاستخدام سكني تجاري
الحي المصيف
مبلغ الدخول 10,000

النوع أرض تجارية
رقم الصك 360675003677
رقم المخطط 23
رقم القطعة 67

شمالاً 26 متر
جنوباً 25 متر
شرقاً 30 متر
غرباً 32 متر

الأطوال

معلومات إضافية

(توجد اختلافات بين الصك والطبيعة في البيانات المساحية للعقار، وهي مبينة في الرفع المساحي المرفق)
-الحد الشمالي: حسب الصك طريق سريع بعرض (100م)، بينما في الطبيعة يوجد شارع بعرض (20م) يليه الطريق السريع. وفي المخطط (المستكشفات) يظهر شارع بعرض (92م).
-الحد الشرقي: حسب الصك يحده القطعة رقم (68)، وفي المخطط (المستكشفات) يحده جزء من القطعة رقم (68).

الرفع المساحي

صور إضافية

للوصول للموقع



02

تفلق المزايدة على العقار

0-0
2026/05/07
6:10 مساءً

وصف العقار فيلا سكنية

مكوّنة من دورين وملحق بواجهة جنوبية.
-الدور الأرضي: يشتمل على سبع غرف، وصالة، ومطبخ، ومستودع، وثلاث دورات مياه.
-الدور الأول: يشتمل على أربع غرف، وصالة، ومطبخ، ودورتي مياه.

شمالاً قطعة جزء من القطعة رقم 101
جنوباً شارع عرض 15م
شرقاً قطعة رقم 100
غرباً قطعة رقم 102/ب

الحدود

النوع	فيلا سكنية
رقم الصك	714901000493
رقم المخطط	ض/2
رقم القطعة	أ/102
المساحة م ²	362.5
الاستخدام	سكني
الحي	الربوة
مبلغ الدخول	15,000

شمالاً 14.5 متر
جنوباً 14.5 متر
شرقاً 25 متر
غرباً 25 متر

الأطوال

معلومات إضافية

(توجد اختلافات بين الصك والطبيعة في البيانات المساحية للعقار، وهي مبينة في الرفع المساحي المرفق)

- الارض غير مفرزة على المستكشفات
- رقم القطعة: الصك (102 / أ) المستكشفات (102)
- أسم الحي: الصك (الربوة) المستكشفات (النزهة)
- توجد مدخنة خارج الملكية في الجهة الجنوبية
- الحدود: الغربي: الصك (قطعة رقم 102 / ب) المستكشفات (الجزء المتبقي من نفس القطعة)

الرفع المساحي

صور إضافية

للوصول للموقع



03

تفلق المزايدة
على العقار0-0
2026/05/07
6:20 مساءً

وصف العقار عمارة سكنية

مكوّنة من ثلاثة أدوار وملحق علوي.
-الدور الأرضي: يضم أربعة محلات تجارية (محل مخبز، وثلاثة محلات مفتوحة على بعضها تُستخدم كمطعم)، بالإضافة إلى مجلس، ومقلم وصالة، ومطبخ، وثلاث غرف، ودورتي مياه.
-الدور الأول: شقة تتكوّن من مجلس، وصالة، ومطبخ، وغرفتين، ودورتي مياه.
-الدور الثاني: يتكوّن من مجلس، وصالة، ومطبخ، وأربع غرف، ودورتي مياه.
-الملحق العلوي: يتكوّن من غرفة ودورة مياه.

النوع	عمارة سكنية
رقم الصك	310502005618
رقم المخطط	33
رقم القطعة	22
المساحة م ²	440
الاستخدام	سكني
الحي	-
مبلغ الدخول	15,000

شمالاً: معر مشاة عرض 8م
جنوباً: شارع عرض 12م
شرقاً: طريق عروى عرض 30م
غرباً: قطعة رقم 23

الحدود

شمالاً: 22 متر
جنوباً: 22 متر
شرقاً: 20 متر
غرباً: 20 متر

الأطوال

معلومات إضافية

- يوجد اختلاف بمساحة الأرض بين الصك والبوابة
- مساحة الصك 440 م² - البوابة 442.34 م²
- تم اعتماد مساحة الصك
- يوجد اختلاف باسم الحي الصك لم يذكر فيه - البوابة العليا
- تم اعتماد الصك

الرفع المساحي

صور إضافية

للوصول للموقع



04

تفلق المزايدة
على العقار6:30 مساءً
2026/05/07 م

وصف العقار أرض سكنية

شمالاً شارع عرض 30م
جنوباً قطعة رقم 184
شرقاً شارع عرض 20م
غرباً قطعة رقم 185

الحدود

شمالاً 30 متر
جنوباً 30 متر
شرقاً 25 متر
غرباً 25 متر

الأطوال

المساحة م² 750
الاستخدام سكني
الحي -
مبلغ الدخول 3,000النوع أرض سكنية
رقم الصك 310502003099
رقم المخطط 5
رقم القطعة 183

معلومات إضافية

- يوجد عمود كهرباء ضغط عالي خارج حدود العقار في الجهة الشمالية الشرقية

الرفع المساحي

صور إضافية

للوصول للموقع



05

تفلق المزايدة
على العقار6:40 مساءً
2026/05/07 م

وصف العقار أرض سكنية

شمالاً
جنوباً
شرقاً
غرباً

شارع بعرض مختلف من جهة الشرق 11.50م
ومن جهة الغرب 10.60م

شارع بعرض مختلف من جهة الشرق 11.8م
ومن جهة الغرب 20.5م

شارع بعرض مختلف من جهة الجنوب 11.50م
ومن جهة الشمال 12.70م

ملك للغير

شمالاً 95.6 متر
جنوباً 118.2 متر
شرقاً 54.75 متر
غرباً 79.8 متر

الحدود

الأطوال

المساحة م² 7039.36
الاستخدام سكني
الخاصة الجديدة
مبلغ الدخول 15,000

النوع أرض سكنية
رقم الصك 660692008933
رقم المخطط -
رقم القطعة بدون

معلومات إضافية

(توجد اختلافات بين الصك والطبيعة في البيانات المساحية للعقار، وهي مبنية في الرفع المساحي المرفق)

- الأرض غير معرفة على المستكشفات .
- الحد الشمالي في الصك شارع بعرض مختلف من جهة الشرق 11.50م ومن جهة الغرب 10.60م وفي الطبيعة شارع عرض 10.50م ومنصة بلدي غير معرف .
- تم ذكر الإستخدام وفق الطبيعة.

الرفع المساحي

صور إضافية

للوصول للموقع



6

تفلق المزايمة
على العقار

0-0
2026/05/07
6:50 مساءً

وصف العقار أرض سكنية

النوع	أرض سكنية
رقم الصك	510502004513
رقم المخطط	1051
رقم القطعة	348
المساحة م ²	630
الاستخدام	سكني
الحي	-
مبلغ الدخول	5,000
الحدود	شمالاً جنوباً شرقاً غرباً
الأنطوال	شمالاً 21 متر جنوباً 21 متر شرقاً 30 متر غرباً 30 متر
قطعة رقم 347	شارع عرض 15 متر
قطعة رقم 346	ممر مشاة عرض 6 متر

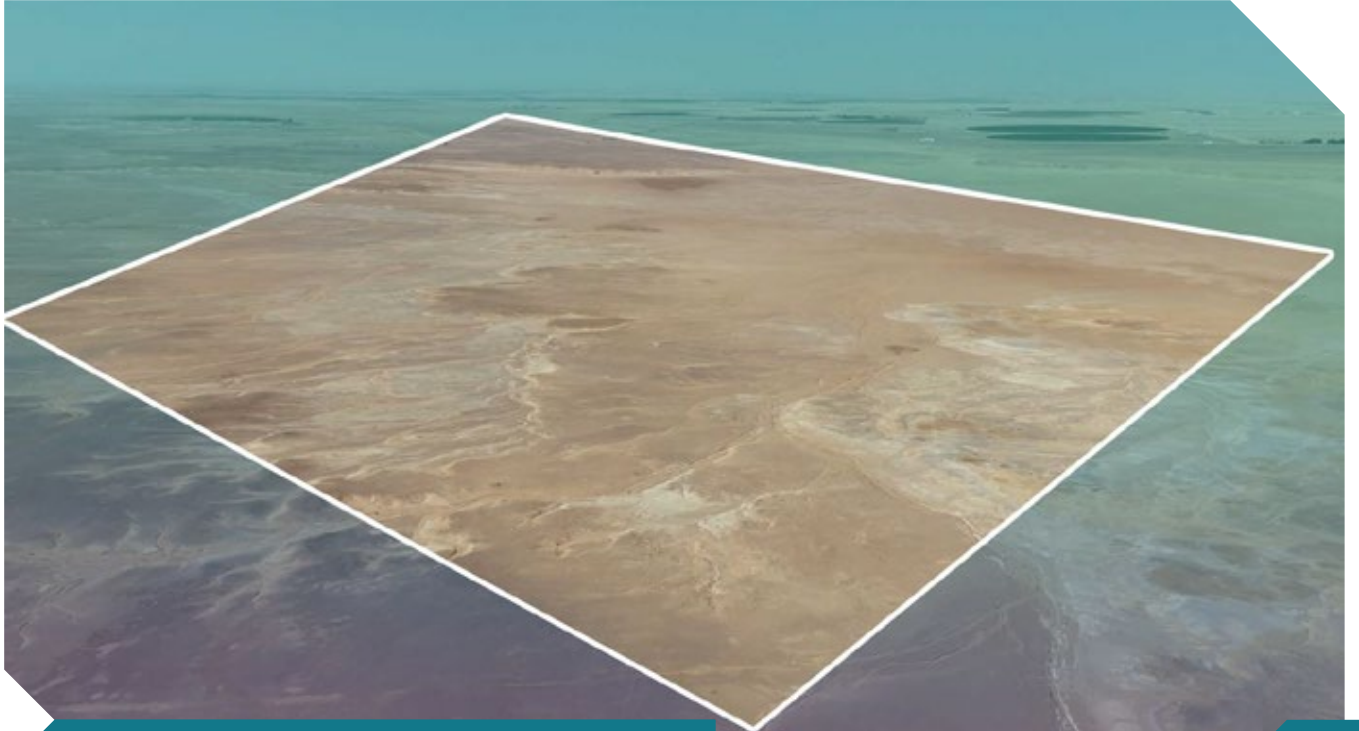
معلومات إضافية

- ممر المشاة غير مسفلت
- يوجد اختلاف بمساحة الأرض بين الصك والبوابة
- مساحة الصك 630 م² - البوابة 633.31 م²
- تم اعتماد مساحة الصك

الرفع المساحي

صور إضافية

للوصول للموقع



7:00 مساءً



2026/05/07

تفلق المزايمة
على العقار

07

وصف العقار أرض زراعية

شمالاً شارع عرض 30م
جنوباً شارع عرض 30م
شرقاً شارع عرض 30م
غرباً شارع عرض 30م

الحدود

شمالاً 2500 متر
جنوباً 2500 متر
شرقاً 3230 متر
غرباً 3230 متر

الأطوال

المساحة م² 8,075,000
الاستخدام زراعي
الحي أراضي الروسان بالقرنه
مبلغ الدخول 200,000

النوع أرض زراعية
رقم الصك 660668010145
رقم المخطط -
رقم القطعة 589

معلومات إضافية

(توجد اختلافات بين الصك والطبيعة في البيانات المساحية للعقار، وهي مبينة في الرفع المساحي المرفق)
الشوارع غير مسفلته على الطبيعة

الرفع المساحي

صور إضافية

للوصول للموقع



08

تغلق المزايدة على العقار

2026/05/07 م 7:10 مساءً

وصف العقار فيلا سكنية

فيلا سكنية بتصميم عملي، تتكون من دورين، وتتميز بتعدد المداخل واستقلالية بالإضافة إلى حوش وبوابة مدخل سيارة. الدور الأرضي: يضم مجلسين للضيوف (رجال) مع صالة طعام ودورة مياه، وقسم داخلي مستقل يحتوي على صالة عائلية فسيحة ومجلس للنساء، وصالة طعام، ومطبخ، ومستودع، ودورة مياه، مع مدخلين مستقلين لتعزيز الخصوصية. الدور الأول: يحتوي على غرفة نوم رئيسية بدورة مياه مستقلة، بالإضافة إلى ثلاث غرف نوم بدورة مياه مشتركة. الشقة المستقلة: تتمتع بمدخلين مستقلين، وتتكون من مجلس رجال مع دورة مياه، وغرفتي نوم، وصالة، ومطبخ.

شمالاً
جنوباً
شرقاً
غرباً

قطعة رقم 429
شارع عرض 15 م
قطعة رقم 428
معرض عرض 8 م

الحدود

المساحة 600 م²
الاستخدام سكني
الحي الريان
مبلغ الدخول 20,000

النوع فيلا سكنية
رقم الصك 814505006773
رقم المخطط 430
رقم القطعة 960

معلومات إضافية

(توجد اختلافات بين الصك والطبيعة في البيانات المساحية للعقار، وهي مبنية في الرفع المساحي المرفق)

- يوجد اختلاف في رقم المخطط بين ما هو مذكور في الصك وما هو وارد في المستكشفات حيث إن رقم المخطط في الصك هو (960)، بينما في المستكشفات هو (960/أ).
- كما يوجد اختلاف طفيف في مساحة الأرض بين الصك ومخطط الأمانة (البوابة المكانية) حيث تبلغ المساحة حسب الصك (600 م²)، بينما تبلغ حسب مخطط الأمانة (600.08 م²).
- وبسبب نظام البناء العمراني المعتمد في البوابة المكانية

شمالاً
جنوباً
شرقاً
غرباً

20 متر
20 متر
30 متر
30 متر

الأطوال

الرفع المساحي

صور إضافية

للوصول للموقع



09

تفلق المزايدة على العقار

🕒 7:20 مساءً
📅 2026/05/07

وصف العقار فيلا سكنية

عبارة عن دور ارضي مع سطح مع مداخل متعددة رئيسي ومدخل العائلة ومدخل للسطح وبوابة لمدخل السيارة :
العقار يتكون من مجلس رجال وصالة طعام ودورة مياة مع مغاسل وثلاث غرفة نوم مع دورة مياه مشتركة مع مجلس للنساء
وصالة للطعام بمدخل مستقل ومطبخ ومستودع.

النوع	فيلا سكنية	المساحة م ²	600
رقم الصك	614507008794	الاستخدام	سكني
رقم المخطط	أ / 872	الحي	الخالدية
رقم القطعة	2361	مبلغ الدخول	15,000

شمالاً قطعة رقم 2360
جنوباً شارع عرض 25م
شرقاً قطعة رقم 2363
غرباً قطعة رقم 2359

الحدود

شمالاً 20 متر
جنوباً 20 متر
شرقاً 30 متر
غرباً 30 متر

الأطوال

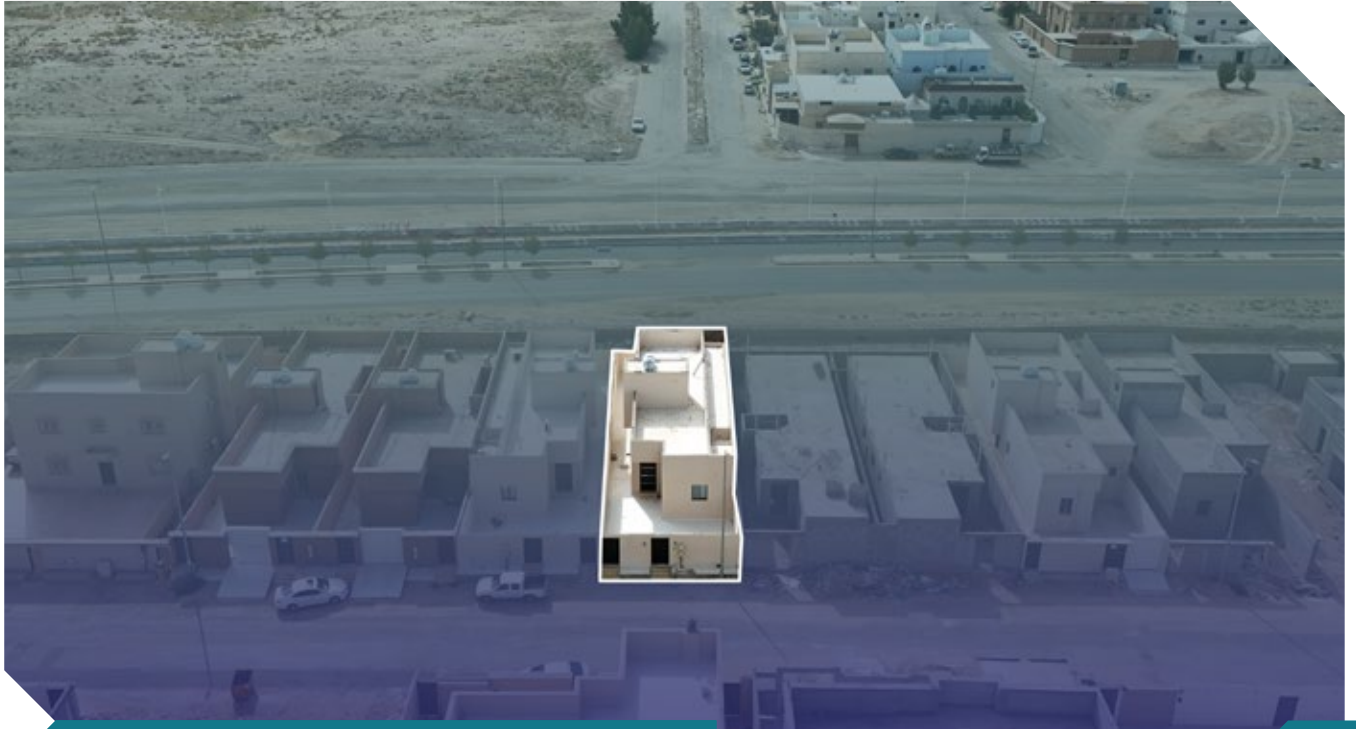
معلومات إضافية



الرفع المساحي

صور إضافية

للوصول للموقع



10

تفلق المزايدة على العقار

7:30 مساءً 2026/05/07

وصف العقار فيلا سكنية

مكوّنة من دور أرضي.
- يشتمل على مجلس، وغرفة طعام، وصالة، ومطبخ، وغرفتين، ودورتي مياه.

النوع	فيلا سكنية
رقم الصك	360001332644
رقم المخطط	أ / 872
رقم القطعة	1 / 1770
المساحة م ²	300
الاستخدام	سكني
الحي	الخالدية
مبلغ الدخول	15,000

الحدود	شمالاً	شارع عرض 15م
	جنوباً	حديقة
	شرقاً	قطعة رقم 2-1770
	غرباً	قطعة رقم 1771

الأطوال	شمالاً	10 متر
	جنوباً	10 متر
	شرقاً	30 متر
	غرباً	30 متر

معلومات إضافية

الرفع المساحي

صور إضافية

للوصول للموقع



11

تغلق المزايمة على العقار

7:40 مساءً 2026/05/07

وصف العقار فيلا سكنية

مكوّنة من دور أرضي بواجهة شمالية، وتشتمل على خمس غرف، وصالة، ومطبخ، ودورتي مياه، وغرفة ملابس.

النوع	فيلا سكنية
رقم الصك	398507045344
رقم المخطط	988
رقم القطعة	1/1360
المساحة م ²	300
الاستخدام	سكنية
الحي	طيبة
مبلغ الدخول	15,000
الحدود	شمالاً 15 متر عرض جنوباً جزء من القطعة رقم 1361 شرقاً قطعة رقم 1358 غرباً قطعة رقم 1360/2

معلومات إضافية

الأطوال	شمالاً 10 متر
جنوباً 10 متر	
شرقاً 30 متر	
غرباً 30 متر	

(توجد اختلافات بين الصك والطبيعة في البيانات المساحية للعقار، وهي مبنية في الرفع المساحي العرفق)

- الأرض غير مفرزة على منصة بلدي .
- رقم القطعة في الصك 1/1360 والبوابة المكانية 1/1360 ومنصة بلدي معرفة بدون رقم قطعة .
- الحد الجنوبي في الصك والبوابة المكانية جزء من القطعة رقم 1361 ومنصة بلدي جزء من أرض معرفة بدون رقم قطعة .
- الحد الشرقي في الصك والبوابة المكانية قطعة رقم 1358 ومنصة بلدي أرض معرفة بدون رقم قطعة .
- الحد الغربي في الصك والبوابة المكانية قطعة رقم 2/1360 ومنصة بلدي الجزء المتبقي من نفس القطعة .
- الشارع في الحد الشمالي غير مسفلت .

الرفع المساحي

صور إضافية

للوصول للموقع



12

تفلق المزايمة على العقار

0-0
7:50 مساءً 2026/05/07

وصف العقار فيلا سكنية

مكوّنة من عدة مستويات، وفق التفاصيل التالية:
-الملحق الأرضي: يشتمل على غرفتين ودورة مياه، ويوجد في الحوش مظلة شينكو تم احتسابها ضمن مساحة أخرى.
-الدور الأرضي: يشتمل على مجلس، ومقلم، وصالة، ومطبخ، وغرفتين، ودورتي مياه.
-الدور الأول: يشتمل على مجلس، ومقلم، وصالة، ومطبخ، وغرفتين، ودورتي مياه.
-الملحق العلوي: يشتمل على دورة مياه فقط.

شمالاً قطعة رقم 150
جنوباً قطعة رقم 154
شرقاً قطعة رقم 151
غرباً شارع عرضه 25م

الحدود

المساحة م² 440
الاستخدام سكني
الحي القدس
مبلغ الدخول 15,000

النوع فيلا سكنية
رقم الصك 360669002985
رقم المخطط 322
رقم القطع 152

شمالاً 20 متر
جنوباً 20 متر
شرقاً 22 متر
غرباً 22 متر

الأطوال

معلومات إضافية

الرفع المساحي

صور إضافية

للوصول للموقع



13

تفلق المزايدة على العقار

08:00 مساءً
2026/05/07

وصف العقار فيلا سكنية

مكوّنة من دور أرضي وملحق علوي.

-الدور الأرضي: يشتمل على أربع غرف، وصالة، ومطبخ، ودورتي مياه.

-الملحق العلوي: يشتمل على أربع غرف، وصالة، ودورة مياه واحدة.

شمالاً قطعة رقم 4
جنوباً فيلا
شرقاً جزء من القطعة رقم 5
غرباً شارع عرض 15 م

الحدود

المساحة م² 360
الاستخدام سكني
الحي
مبلغ الدخول 20,000

النوع فيلا سكنية
رقم الصك 394538007486
رقم المخطط 1003 / س / المعدل
رقم القطع 6 / أ

معلومات إضافية

(توجد اختلافات بين الصك والطبيعة في البيانات المساحية للعقار، وهي مبينة في الرفع المساحي المرفق)

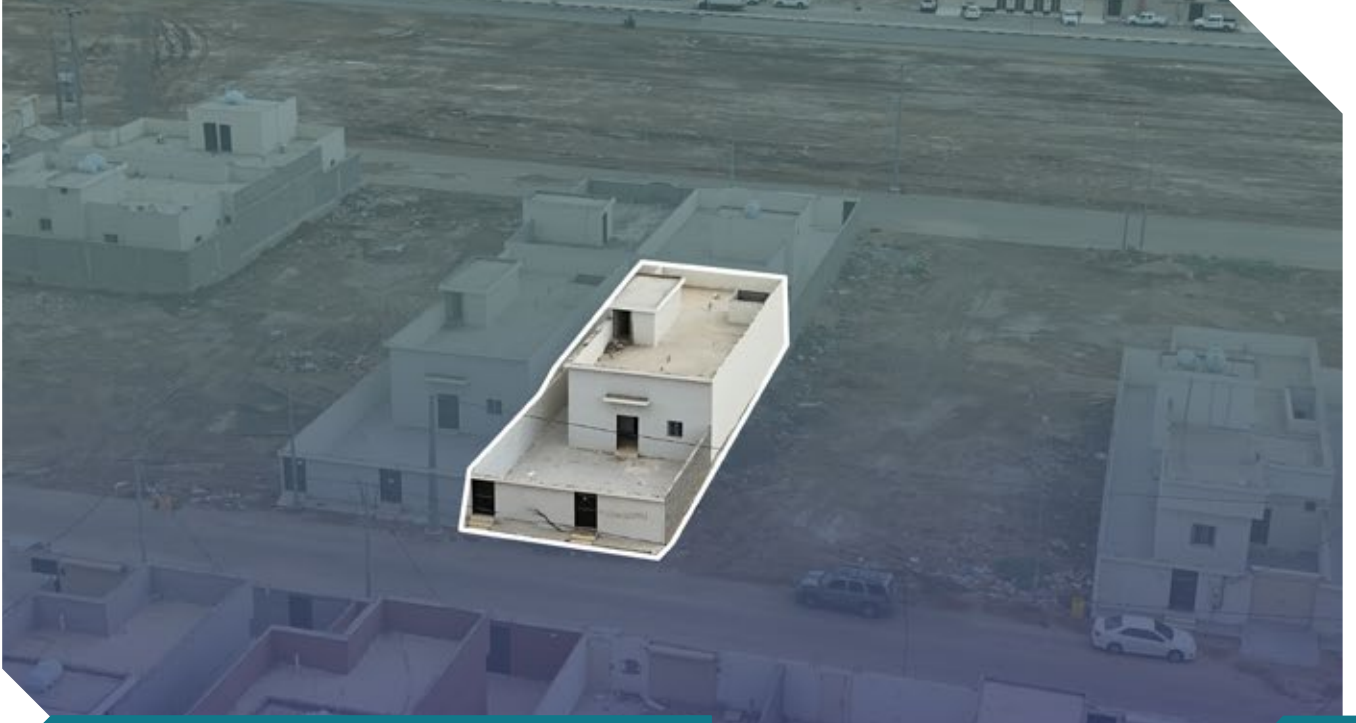
شمالاً 30 متر
جنوباً 30 متر
شرقاً 12 متر
غرباً 12 متر

الأطوال

الرفع المساحي

صور إضافية

للوصول للموقع



14

تفلق المزايدة على العقار

0-0
2026/05/07
8:10 مساءً

وصف العقار فيلا سكنية

مكوّنة من دور أرضي.
-الدور الأرضي: يشتمل على مجلس، ومقلم، وصالة، وغرفتين، ومطبخ، ودورتي مياه.

شمالاً شارع عرض 15م
جنوباً جزء من القطعة رقم 1447
شرقاً قطعة رقم 1448
غرباً قطعة رقم 1446/ب

الحدود

المساحة م² 330
الاستخدام سكني
الحي -
مبلغ الدخول 15,000

النوع فيلا سكنية
رقم الصك 493574001299
رقم المخطط 863
رقم القطع 1/1446

شمالاً 11 متر
جنوباً 11 متر
شرقاً 30 متر
غرباً 30 متر

الأطوال

معلومات إضافية

(توجد اختلافات بين الصك والطبيعة في البيانات المساحية للعقار، وهي مبنية في الرفع المساحي المرفق)

- يوجد اختلاف بالحد الجنوبي بين الصك والمستكشف الجغرافي

[الرفع المساحي](#)[صور إضافية](#)[للوصول للموقع](#)



15

تفلق المزايمة
على العقار08:20 مساءً
2026/05/07

وصف العقار فيلا سكنية عظم

قيد الإنشاء مكوّنة من دور أرضي.
-الدور الأرضي: يشتمل على مجلس، ومقלט، وصالة، وغرفتين، ومطبخ، ودورتي مياه.

شمالاً جزء من القطعة رقم 1404
جنوباً شارع عرض 15م
شرقاً قطعة رقم 1405 / أ
غرباً قطعة رقم 1403

الحدود

شمالاً 11 متر
جنوباً 11 متر
شرقاً 30 متر
غرباً 30 متر

الأطوال

المساحة م² 330
الاستخدام سكني
الحي غربانة
مبلغ الدخول 15,000

النوع فيلا سكنية
رقم الصك 498507033970
رقم المخطط 863
رقم القطع 1405/ب

معلومات إضافية

الرفع المساحي

صور إضافية

للوصول للموقع



16

تفلق المزايمة على العقار

0-0
2026/05/07
8:25 مساءً

وصف العقار فيلا سكنية عظم

مكوّنة من دور واحد بواجهة غربية، وتشتمل على مجلس، وصالة، وصالتين، ومطبخ، وغرفتين، ودورتي مياه.

النوع	فيلا سكنية
رقم الصك	393318016790
رقم المخطط	863
رقم القطع	ب/859
المساحة م ²	300
الاستخدام	سكني
الحي	غرناطة
مبلغ الدخول	5,000

شمالاً	قطعة رقم 859/أ
جنوباً	قطعة رقم 861
شرقاً	جزء من القطعة رقم 860
غرباً	شارع عرض 15م

شمالاً	30 متر
جنوباً	30 متر
شرقاً	10 متر
غرباً	10 متر

معلومات إضافية

- الشارع في الحد الغربي غير مسفلت .
- يوجد عمود كهرباء ضغط عالي خارج حدود العقار

الرفع المساحي

صور إضافية

للوصول للموقع



17

تفلق المزايدة على العقار

0-0
2026/05/07
8:30 مساءً

وصف العقار فيلا سكنية

مكوّنة من دور أرضي.
الدور الأرضي: يشتمل على خمس غرف، وصالة، ومطبخ، وثلاث دورات مياه.

شمالاً شارع عرض 15 م
جنوباً جزء من للقطعة رقم 338
شرقاً قطعة رقم 337 / أ
غرباً قطعة رقم 339

الحدود

المساحة م² 300
الاستخدام سكني
الحي الشلال
مبلغ الدخول 15,000

النوع فيلا سكنية
رقم الصك 295708001714
رقم المخطط 853
رقم القطع ب/337

شمالاً 10 متر
جنوباً 10 متر
شرقاً 30 متر
غرباً 30 متر

الأطوال

معلومات إضافية

العقار غير مكتمل التشطيبات ولا يزال قيد الإنشاء، ولا توجد أبواب خارجية

الرفع المساحي

صور إضافية

للوصول للموقع

شروط الدخول بالمزاد

- التسجيل في منصة المزاد الإلكتروني.
- سداد مبلغ المشاركة بالقيمة المحددة لكل أصل عن طريق منصة المزاد الإلكتروني ويعتبر المبلغ جزءًا من الثمن لمن يرسو عليه المزاد ولا يحق له استرداده، وفي حالة رسو المزاد يتم سداد بقية المبلغ فور صدور فاتورة السداد وذلك خلال مدة التحصيل المعتمدة .
- عند رسو المزاد على المشتري، يتم سداد المبلغ شاملًا قيمة السعي فورًا، وفي حال تعذر السداد خلال ثلاثة أيام عمل من تاريخ صدور محضر الترسية فيعاد البيع على حساب المشتري المتخلف عن السداد، ويتحمل المشتري المتخلف تكاليف إعادة البيع على حسابه وللمركز الحق في تمديد الفترة من ثلاثة أيام إلى عشرة أيام إذا دعت الحاجة.
- المعاينة للأصل خلال فترة الإعلان.
- يسقط خيار المجلس حال رسو المزاد.
- يلتزم من يرسو عليه المزاد بسداد مبلغ السعي 2.5 % من ثمن البيع شاملًا لضريبة القيمة المضافة .
- يلتزم المشتري بسداد ضريبة التصرفات العقارية بقيمة 5 % من ثمن البيع وذلك خلال فترة التحصيل المحددة أعلاه.
- تم الإعلان بناءً على البيانات والمواصفات الواردة في وثيقة العقار ولا يتحمل المركز أدنى مسؤولية عن أي اختلاف في العقار على أرض الواقع عما هو مذكور في الوثيقة .
- يتم البيع والإفراغ وفقًا لقواعد مركز الإسناد والتصفية «إنفاذ».

خطوات المشاركة في المزاد الإلكتروني

3



سداد قيمة المشاركة في
المزاد (قابلة للإسترداد)

2



إستعراض المزايدات

1



تسجيل الدخول في
المنصة الإلكترونية

5



الفوز بالمزاد

4



إختيار مزاد (أبواب الرياض)
والدخول للمشاركة



امسح للدخول على
المنصة الإلكترونية



درر الجزيرة العقارية

Dorr Aljazeera Real Estate

يقام المزاد

منصة سومتك للمزادات  إلى الخميس 7 مايو 2026  من الثلاثاء 5 مايو 2026  الساعة 01:00 ظهراً

6:00 مساءً إلى 8:30 مساءً

الساعة 01:00 ظهراً

للتواصل والاستفسار

 dorrco.com

 0556616056

 [DorrAljazeera](#)