

## نموذج قرار مساحي

بيانات الصك

رقم الوثيقة

تاريخ الوثيقة

مصدره

هوية المالك

أسم المالك

نسبة الملكية

تفاصيل العقار

رقم القطعة

رقم المخطط

المساحة

نوع العقار

الحى

المدينة

شركة فجن الأعمال للاستشارات الهندسية

تم أعداد هذا العمل لصالح شركة

مدير المكتب

المهندس المساح

تاريخ أعداد الكروكي

محمد سلامة آل سعيدان

طارق محمد

٢٠٢٦/٠٢/١٧ م

info@vision.en.com

0554400693

0539934077

مدير المكتب

المهندس المساح

تاريخ أعداد الكروكي

محمد سلامة آل سعيدان

طارق محمد

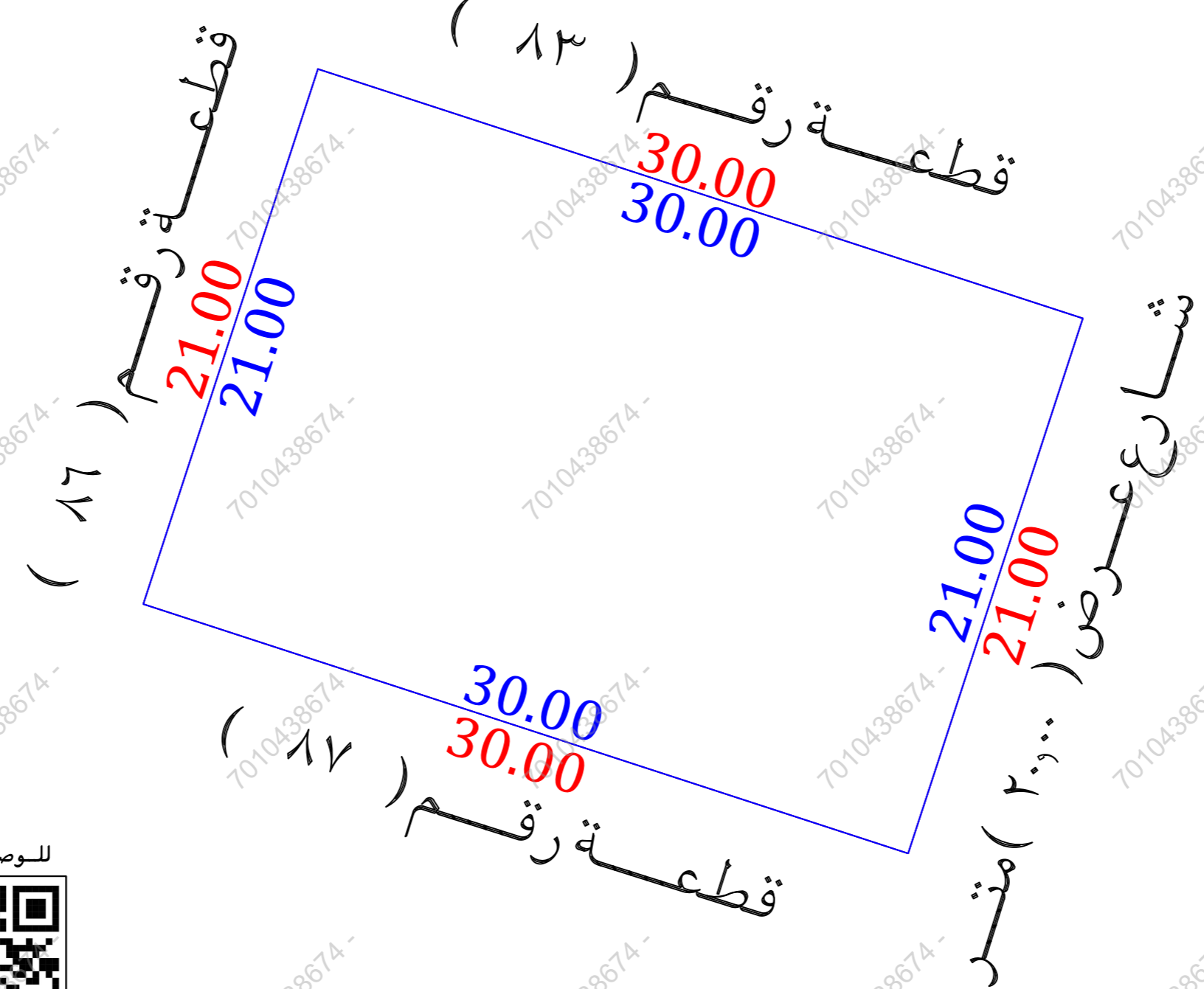
٢٠٢٦/٠٢/١٧ م

info@vision.en.com

0554400693

0539934077

حد الصك  
حد الطبيعة

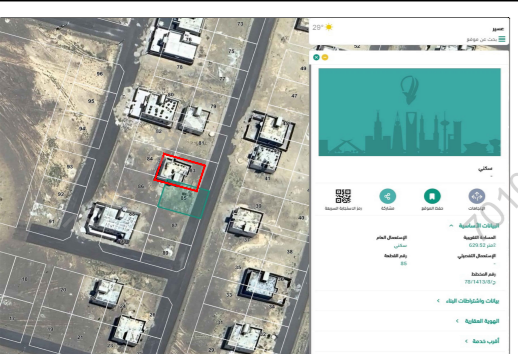


للوصول للموقع

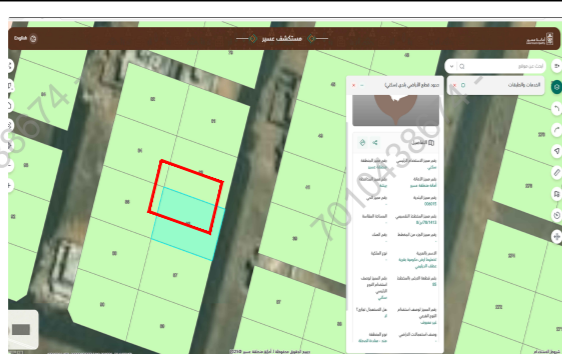


- أقرار
- جرى الوقوف على الطبيعة من قبل مساح مكتب فجن للاستشارات الهندسية وأتضح الأتي:
- لا  نعم
- لا  نعم
- لا  نعم
- لا  نعم
- لا  نعم
- لا  نعم
- لا  نعم
- لا  نعم
- لا  نعم
- هل الصك مطابق للرفع المساحي
- هل تم ذكر جميع الأختلافات فى الرفع المساحي
- هل تم تطبيق جميع التعليمات الصادرة من المركز فى الرفع المساحي
- هل تم التوقيع وأرفاق أقرار صحة الموقع
- هل يوجد تدخل فى الأصل
- هل يوجد على الأصل مبنى مشترك
- هل ذكر المرجع المعتمد على الاستدلال على استخدام العقار
- هل تم الاستعلام من وزارة الزراعة حيال الأرض الزراعية
- الملاحظات والأختلافات والتدخلات
- نوع الصك:  سكني  تجارى  سكني تجارى  صناعي  زراعي
- الأرض على الطبيعة:  مبنى قائم  أرض فضاء  أرض مسورة  أرض زراعية
- طبيعة الأرض:  منبسطة  جبلية  أخرى
- المخطط على الطبيعة:  منفذ  غير منفذ  عشوائي
- يتحمل المكتب الهندسي المسؤولية على ما ورد فى مخطط الرفع المساحي من حدود وأطوال وأحداثيات
- ها التقرير المساحي لا يعتد به كإثبات لسلامة إجراءات التملك أو تثبيت حدود الصك وموقعة
- تم الربط بأقرب نقطة ثابتة
- ملاحظات:
- يوجد اراحة فى التخطيط على المستكشفات

مستكشف بلدى



مستكشف الامانة



المصور الجوى



صور من الطبيعة



أحداثيات الموقع حسب نظام الاحداثيات العالمى				
الرقم	الشرقيات	الشماليات	الخطوط	الشماليات
1	2228965.231	248662.554	5	
2	2228955.927	248691.075	6	
3	2228935.962	248684.562	7	
4	2228945.266	248656.042	8	

الاتجاه	بموجب الصك	الاتجاه	بموجب الطبيعة
الشمال	قطعة رقم ( ١٣ ) بطول ( ٣٠,٠٠٠ ) متر	الشمال	قطعة رقم ( ١٣ ) بطول ( ٣٠,٠٠٠ ) متر
الجنوب	قطعة رقم ( ١٧ ) بطول ( ٣٠,٠٠٠ ) متر	الجنوب	قطعة رقم ( ١٧ ) بطول ( ٣٠,٠٠٠ ) متر
الشرق	شارع عرض ( ٢٠,٠٠٠ ) متر بطول ( ٢١,٠٠٠ ) متر	الشرق	شارع عرض ( ٢٠,٠٠٠ ) متر بطول ( ٢١,٠٠٠ ) متر
الغرب	قطعة رقم ( ١٦ ) بطول ( ٢١,٠٠٠ ) متر	الغرب	قطعة رقم ( ١٦ ) بطول ( ٢١,٠٠٠ ) متر
المساحة	( ٦٣٠,٠٠٠ ) م <sup>٢</sup>	المساحة	( ٦٣٠,٠٠٠ ) م <sup>٢</sup>