

نموذج قرار مساحي

بيانات الصك

رقم الوثيقة	٥٧١٤١٢٠٠٢٧٦٦
تاريخ الوثيقة	
مصدرة	وزارة العدل
هوية المالك	
أسم المالك	
نسبة الملكية	١٠٠٪

تفاصيل العقار

رقم القطعة	بدون
رقم المخطط	
المساحة	٢٥,٧٧٦,٢٥ م ^٢
نوع المقار	قطعة الأرض الزراعية
الحى	بنى مالك
المدينة	أبها

شركة فجن الأعمال للإستشارات الهندسية

شعار الشركة



VISION Engineering Consulting
فجن للإستشارات الهندسية

مدير المكتب

محمد سلامة آل سعيدان

info@vision.en.com

المهندس المساح

عبدالله

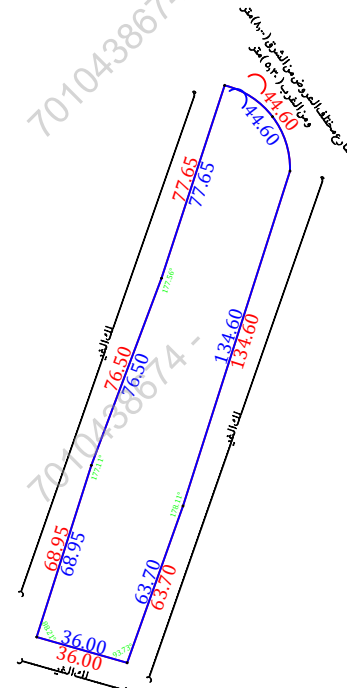
0554400693

تاريخ أعداد الكروكي

٢٠٢٦/٢/١٥

0539934077

حد الصك حد الطبيعة



أقرار

- جرى الوقوف على الطبيعة من قبل مساح مكتب فجن للإستشارات الهندسية وأضح الأتي :
- لا نعم - هل الصك مطابق للرفع المساحي
 - لا نعم - هل تم ذكر جميع الاختلافات في الرفع المساحي
 - لا نعم - هل تم تطبيق جميع التعليمات الصادرة من المركز في الرفع المساحي
 - لا نعم - هل تم التوقيع وأرفاق أقرار صحة الموقع
 - لا نعم - هل يوجد تدخل في الأصل
 - لا نعم - هل يوجد على الأصل مبنى مشترك
 - لا نعم - هل ذكر المرجع المعتمد على الاستدلال على استخدام المقار
 - لا نعم - هل تم الاستعلام من وزارة الزراعة حيال الأرض الزراعية
 - لا نعم - الملاحظات والاختلافات والتدخلات
- فوج الصك: سكني تجاري سكني تجاري صناعي زراعي
- الأرض على الطبيعة: مبني قائم أرض فضاء أرض مسورة أرض زراعية
- طبيعة الأرض: منبسطة جبلية أخرى
- المخطط على الطبيعة: منفذ غير منفذ عشوائي
- يتحمل المكتب الهندسي المسؤولية على ما ورد في مخطط الرفع المساحي من حدود وأطوال وأحداثيات
- هذا التقرير المساحي لا يعقده كإثبات لسلامة إجراءات التملك أو تثبيت حدود الصك وموقعة
- تم الربط بأقرب نقطة ثابتة

الملاحظات

- الأرض غير معروفة على المستكشفات
- أسم الحى: الصك (بنى مالك) منضمة بئدى (شمار)
- يوجد اختلاف في الحدود بين الصك والطبيعة والمستكشفات

للوصول للموقع



مستكشف بلدى	مستكشف الامانة	المصور الجوى	صور من الطبيعة

أحداثيات الموقع حسب نظام الاحداثيات العالمى			
الشرقيات	الشماليات	الشرقيات	الشماليات
1	235765.961	2039473.060	9
2	235784.284	2039461.120	10
3	235790.999	2039440.307	11
4	235750.035	2039312.092	12
5	235728.660	2039252.085	13
6	235694.033	2039261.932	14
7	235714.955	2039327.631	15
8	235741.819	2039399.259	16

الاتجاه	بموجب الصك	الاتجاه	بموجب الطبيعة
الشمال	طريق مسفلت عرضه (٨,٠٠) متر يليه أرض حكومية يبدأ من الشرق متجها شمال غرب بشكل منحرف خارجى بزاوية ١١٢° طول (٤٤,٦٠) متر	الشمال	شارع مختلف العروض من الشرق (٨,٠٠) مترو من الغرب (٥,٣٠) متر بطول (٧٤٤,٦٠) متر
الجنوب	يحد من زرع محمد بن مسفر عسيري يبدأ من الشرق بزاوية ٩٦°	الجنوب	ملاك الغيبر بطول (٣٦,٠٠) متر
الشرق	يحد من زرع عبد الله بن مريخ آل الشيبان يبدأ من الضلع الشمالى الى الجنوب الغربي بزاوية ١١٢°	الشرق	ملاك الغيبر بطول (٦٣,٧٠ + ١٣٤,٦٠) متر
الغرب	يحد من زرع محمد على عوض عسيري يبدأ من الشمال بزاوية ٧٣° بطول ٧٣,٦٥ متر ثم يتجه جنوب غرب قليلا بزاوية ١٨٤° بطول ٢٠٠ متر ثم يتجه جنوبا بزاوية ١٧٥° بطول ٧٦,٥٠ متر	الغرب	ملاك الغيبر بطول (٦٨,٩٥ + ٧٦,٥٠ + ٧٧,٦٥) متر
المساحة	٢٥ (٧٧٦١,٢٥) م ^٢	المساحة	٢٥ (٧٧٦١,٢٥) م ^٢