

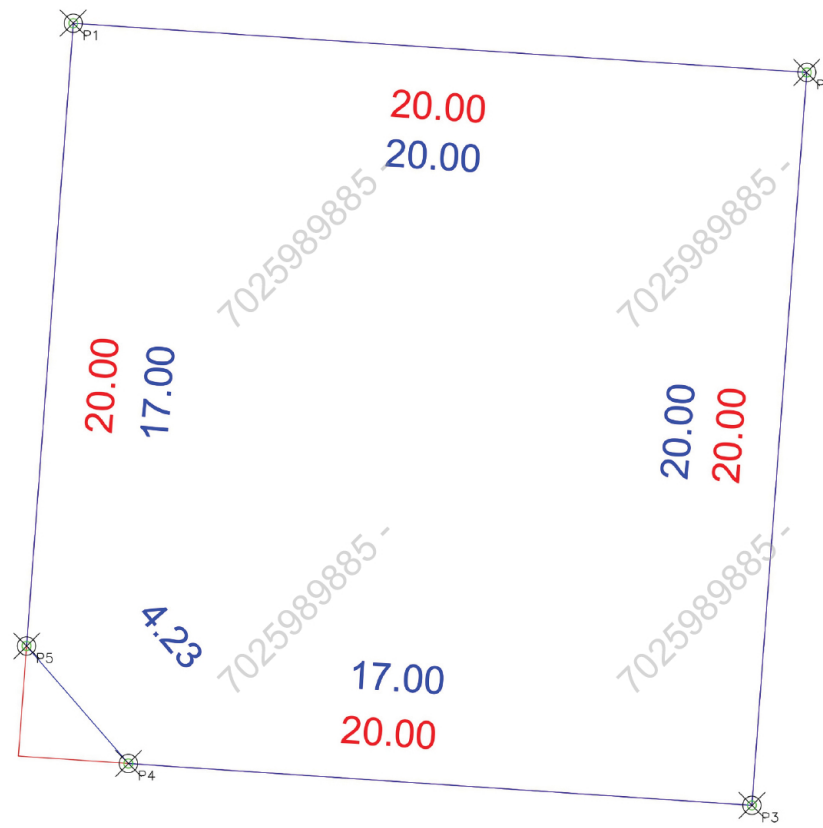
المصور الجوي



صور من الطبيعة



قطعة رقم ٥٣١٤



شارع عرض ١٥ م

يحمل المكتب مسؤولية ما ورد في مخطط الرفع المساحي من حدود و أطوال ومساحة وإحداثيات

الملاحظات

م	ملاحظة	الحالة:		م	ملاحظة	الحالة:	
		نعم	لا			نعم	لا
1	هل الصك مطبق للرفع المساحي (الأطوال والمساحة)	✓		8	هل الموقع أرض فضاء ؟	✓	
2	هل تم الوقوف على الموقع من قبل طالب التنفيذ وتوقيع القرار صحة الاستدلال على الموقع ؟	✓		9	هل يوجد غرفة كهرباء داخل / خارج الموقع ؟	✓	
3	هل يوجد اختلاف في رقم القطعة/المخطط/البلوك/اسم الحي/ اسم المدينة للصك أو الإفادة عن المستكشف ؟	✓		10	هل يوجد صندوق خدمات كهرباء / اتصالات / أخرى... داخل أو خارج حدود العطار ؟	✓	
4	هل يوجد اختلاف في مساحة / أطوال الصك عن الطبيعة ؟	✓		11	هل تم تطبيق جميع التعليمات الصادرة من المركز في الرفع المساحي ؟	✓	
5	هل يوجد شوارع مختلفة / شطفت على الأصل في المخطط أو المستكشف الجغرافي أو الطبيعة ولم يتم تكره في الصك ؟	✓		12	هل يوجد أسوار داخلية وخارجية بحيط المبنى القم بالموقع ؟	✓	
6	هل يوجد تداخل في الأصل أو أجزائه المشتركة ظاهريا ؟	✓		13	هل يوجد اختلاف في الحدود للصك أو الإفادة عن المستكشف ؟	✓	
7	هل تم ذكر المرجع المعتمد عليه في الاستدلال على استخدام العطار ؟	✓		14	تم ذكر الاستخدام حسب المستكشف	✓	

بموجب الطبيعة لكامل الموقع

الاتجاه

بموجب الصك لكامل الموقع

الاتجاه

بطول 20.00 متر يحدها قطعة رقم 314 - 5

الشمال:

بطول 20.00 متر يحدها قطعة رقم 314

الشمال:

بطول 20.00 متر يحدها قطعة رقم 315 - 5

الشرق:

بطول 20.00 متر يحدها قطعة رقم 315

الشرق:

بطول 17.00 متر يحدها شارع 15م

الجنوب:

بطول 20.00 متر يحدها شارع 15م

الجنوب:

بطول 4.23+17.00 متر يحدها شارع عرض 20م

الغرب:

بطول 20.00 متر يحدها شارع عرض 20م

الغرب:

2م 395.500

المساحة:

2م 400.00

المساحة:

إحداثيات الموقع حسب نظام الإحداثيات العالمية UTM-WGS84-ZONE 38

POINT	EASTING	NORTHING
P1	657190.0753	2719387.5901
P2	657210.0310	2719386.2500
P3	657208.5415	2719364.4058
P4	657191.5791	2719367.4447
P5	657188.8093	2719370.6374

