



إنفاذ Infath

مركز الإسناد والتصفية - إنفاذ

مركز الإسناد والتصفية "إنفاذ" مركز حكومي؛ يختص بالإشراف على أعمال التصفية والبيع للأصول الثابتة والمنقولة والتي تُسند إليه من قبل الجهات القضائية والحكومية كتصفية الشركات والشركات والصناديق والمساهمات، وذلك من خلال إسنادها إلى الجهات المتخصصة فنيًا والإشراف على أعمالها؛ للإسهام في تسريع عملية استيفاء الحقوق.

920000100



www.infath.gov.sa



infath_sa
infathauctions





شركة هوية للمزادات

شركة هوية للمزادات، شركة متخصصة بالتسويق العقاري وإقامة المزادات العقارية، تقدم خدماتها بشكل محترف ونوعي وباستخدام أحدث التقنيات والأدوات التسويقية الفعّالة بإدارة وإشراف نخبة من المختصين الخبراء ذوي الكفاءة العالية، حيث تسعى إلى تقديم كل ما هو جديد ونوعي في عالم التسويق العقاري والمزادات، واستطاعت تحقيق قصص نجاح متعددة لتصبح رقمًا صعبًا في عالم الشركات العقارية والتسويق العقاري في المملكة.

055 823 7036



hawyia.sa



@hawyia_co



مزاد مشارك الرياض



تُعلن شركة هوية للمزادات عن البيع بالمزاد العلني الإلكتروني و بإشراف من مركز الإسناد والتصفيّة "إنفاذ" وبقرار من محكمة التنفيذ.

بداية المزاد

الأحد 05 أبريل 2026 م 

01:00 ظهراً 

نهاية المزاد

الأربعاء 08 أبريل 2026 م 

من الساعة 04:15 مساءً - 05:30 مساءً 

منصة سومتك 

بيان العقارات

مبلغ الذول	رقم طلب التنفيذ	رقم الصك	رقم القطعة	رقم المخطط	المساحة م ²	الحي	المدينة	نوع العقار
150,000	400504700044996	560611007324	545 / 1	أ / 674	1,202.40	الريان	الرياض	فيلا
150,000	400504700042812	310106025533	9 / 988 10 / 988	720	975	الربوة	الرياض	فيلا و استراحة
40,000	400504700044490	160002826512	617	ج / 1270	500	النسيم الغربي	الرياض	فيلا
40,000	400494700038557 400494700038556	610119023333 310112014970	2 / 2453	ج / 911	375	النسيم	الرياض	فيلا
20,000	400504700044465	310113045706	149	2905	145.38	الحمراء	الرياض	شقة
40,000	400504700044500	560617000750	2553	و / 1270	380	النسيم الشرقي	الرياض	فيلا

01

02

03

04

05

06



4:15 مساءً



2026/04/08

تفلق المزايمة
على العقار

01

وصف العقار

فيلا بواجهة شرقية بالقرب من طريق الدائري الشرقي وطريق خريص

النوع	فيلا	المساحة م ²	1,202.40	الحدود	شمالاً	قطعة رقم 544
رقم الصك	560611007324	الاستخدام	سكني	جنوباً	جنوباً	قطعة رقم 546 / 1
رقم المخطط	أ / 674	الحي	الريان	شرقاً	شرقاً	شارع عرض 15م
رقم القطعة	545 / 1	مبلغ الدخول	150,000 ريال	غرباً	غرباً	قطعة رقم 545 / 2
		رقم طلب التنفيذ	400504700044996			

معلومات إضافية

*يوجد اختلاف بين الصك والطبيعة في البيانات المساحية وهي مبينة في الرفع المساحي المرفق.
العقار عبارة عن فيلا سكنية مكونة من دورين وملحقين أرضيين وملحق علوي:
- الملحق الأرضي الأول غرفة ودورة مياه - الملحق الأرضي الثاني غرفة ومستودع
- الدور الأرضي مجلسين غرفة نوم صالة غرفة طعام مطبخ ثلاث دورات مياه مستودع
- الدور الأول صالة ست غرف نوم أربع دورات مياه
- الملحق العلوي غرفة خادمة ودورة مياه
- يوجد ملحقين أرضيين بسقف شينكو

شمالاً 30 م شرقاً 38.3 م
جنوباً 30 م غرباً 41.87 م

الأطوال

الرفع المساحي

صور إضافية

أضبط هنا للوصول للرابط



المعالم المحيطة

- طريق خريص 700 م
- طريق الدائري الشرقي 300 م
- مستشفى الأمير محمد بن عبد العزيز 2 كم
- مستشفى الدكتور سليمان الحبيب الريان 1 كم
- جامعة الأمير سلطان 7 كم
- حديقة الملك سلمان 2 كم



المعالم المحيطة

- طريق خريص
1.5 كم
- حديقة الملك سلمان
3 كم
- مستشفى الملك فيصل التخصصي
9 كم
- طريق الدائري الشرقي
600 م
- محطة مترو جامع الرجحي
2.5 كم
- مستشفى الأمير محمد بن عبد العزيز
3 كم



🕒 4:45 مساءً

📅 2026/04/08

تفلق المزايحة
على العقار

03

وصف العقار

فيلا بواجهتين جنوبية وشرقية مكونة من دورين وملحق أرضي

النوع	فيلا	المساحة م ²	500
رقم الصك	160002826512	الاستخدام	سكني
رقم المخطط	ج / 1270	الحي	النسيم الغربي
رقم القطعة	617	مبلغ الدخول	40,000 ريال
		رقم طلب التنفيذ	400504700044490

الحدود	شمالاً	قطعة رقم 609
	جنوباً	شارع عرض 15 م
	شرقاً	شارع عرض 10 م
	غرباً	قطعة رقم 618

الأطوال	شمالاً 20 م	شرقاً 25 م
	جنوباً 20 م	غرباً 25 م

معلومات إضافية

* يوجد اختلاف بين الصك والطبيعة في البيانات المساحية وهي مبنية في الرفع المساحي المرفق.

- العقار عبارة عن فيلا مكونة من دور أرضي ودور أول وملحق أرضي
- الدور الأرضي مكون من مجلس ومقلمط وصالة و 4 غرف نوم ومطبخ ودورتين مياه.
- الدور الأول مكون من مجلس ومقلمط وصالة و 3 غرف نوم ومطبخ و 3 دورات مياه.
- يوجد بناء في الارتداد الشرقي (10 م) توسعة للمطبخ تم احتسابه في خانة الدور الأرضي.
- الملحق الأرضي مكون من مشب ودورة مياه.
- يوجد مستودع شينكو في الارتداد الغربي (12 م) لم يتم احتسابه.
- يوجد مظلة شينكو في الارتداد الجنوبي (18 م) لم يتم احتسابها.
- يوجد خيمة في سطح العقار (22 م) لم يتم احتسابها.
- يوجد تشققات وتقشرات في بعض أجزاء العقار.

الرفع المساحي

صور إضافية

أضغط هنا للوصول للرابط



المعالم المحيطة

- طريق خريص 1.5 كم
- محطة مترو السلام 1.5 كم
- مستشفى الحرس الوطني 3 كم
- مستشفى الأمير محمد بن عبدالعزيز 3 كم
- طريق الدائري الشرقي الثاني 4 كم
- ملعب استاد الملك فهد الدولي 6 كم



5:00 مساءً 2026/04/08

تفلق المزايحة
على العقار

04

وصف العقار

فيلا بواجهة غربية بالقرب من طريق سعد بن عبد الرحمن الأول

النوع	رقم الصك	رقم المخطط	رقم القطعة	المساحة م ²	الاستخدام	الحي	مبلغ الدخول	رقم طلب التنفيذ	الحدود	شمالاً	جنوباً	شرقاً	غرباً
فيلا	610119023333 310112014970	ج / 911	2 / 2453	375	سكني	النسيم	40,000 ريال	400494700038557 400494700038556	شمالاً جنوباً شرقاً غرباً	شمالاً 30 م	جنوباً 30 م	شرقاً 12.5 م	غرباً 12.5 م

معلومات إضافية

* يوجد اختلاف في رقم المخطط ما بين الصك والبوابة المكانية - يوجد اختلاف بمساحة الارض بين الصك والبوابة

- الدور الأرضي من مجلس ومقلمط وصاله ومطبخ وثلاثه غرف ودورتين مياه
- الدور الاول بمدخل منفصل مجلس ومقلمط وصاله ومطبخ وثلاثه غرف ودورتين مياه
- الملحق العلوي شقه بمدخل منفصل
- الشقه من مجلس وصاله ومطبخ وغرفتين ودورتين مياه
- الملحق الارضي من مجلس ودوره مياه + (دوره مياه ومســــــــــــتودع شينكو في الارتداد الشمال الشرقي 20م لم يتم احتسابه)
- يوجد مظلة مساحتها 45 م لم يتم احتسابها

الرفع المساحي

صور إضافية

أضبط هنا للوصول للرابط



المعالم المحيطة

- محطة مترو النسيم
1.2 كم
- مستشفى الأمير محمد بن عبدالعزيز
3 كم
- مستشفى الحرس الوطني
4 كم
- طريق سعد بن عبدالرحمن الأول
500 م
- طريق الدائري الشرقي الثاني
2 كم
- طريق خريص
4 كم



5:15 مساءً

2026/04/08

تفلق المزايمة
على العقار

05

وصف العقار

شقة سكنية ضمن عمارة على شارع تجارب

النوع	شقة	المساحة م ²	145.38	الحدود	شمالاً	قطعة رقم 147 + الارتداد 2.00 م
رقم الصك	310113045706	الاستخدام	سكني	جنوباً	شقة رقم 14	
رقم المخطط	2905	الحي	الحمراء	شرقاً	شارع عرض 30م	
رقم القطعة	149	مبلغ الدخول	20,000 ريال	غرباً	قطعة رقم 150+الارتداد 2.00م +ممر +الدرج + السطح	
		رقم طلب التنفيذ	400504700044465			

منكسر
3+1.9+1.2+1.9+2.2
1.95+4.1م

شرقاً

منكسر
5.05+8.25+1.4
3.5+1.4+

شمالاً

منكسر
6.1+4.4+1.45

غرباً

جنوباً 13.4م

الأطوال

معلومات إضافية

العقار عبارة عن شقة تقع في الملحق العلوي .
مكونة من: 4 غرف وصالمة ومطبخ ومستودع و 3 دورات مياه

صور إضافية

أضبط هنا للوصول للرابط



المعالم المحيطة

- طريق الملك عبدالله
1.5 كم
- محطة مترو اليرموك
400 م
- مستشفى الدكتور سليمان الحبيب الحمراء
2.5 كم
- طريق الدمام
2 كم
- ملعب استاد الملك فهد الدولي
6 كم
- طريق الدائري الشرقي
3 كم



🕒 5:30 مساءً

📅 2026/04/08

تفلق المزايذة
على العقار

06

وصف العقار

فيلا سكنية بواجهة شرقية بالقرب من طريق سعد بن عبدالرحمن الأول

النوع	فيلا	المساحة م ²	380
رقم الصك	560617000750	الاستخدام	سكني
رقم المخطط	9 / 1270	الحي	النسيم الشرقي
رقم القطعة	2553	مبلغ الدخول	40,000 ريال
		رقم طلب التنفيذ	400504700044500

الحدود	شمالاً	قطعة رقم 2552
	جنوباً	قطعة رقم 2554
	شرقاً	شارع عرض 15م
	غرباً	قطعة رقم 2547

الأطوال	شمالاً	19 م
	جنوباً	19 م
	شرقاً	20 م
	غرباً	20 م

معلومات إضافية

- * يوجد اختلاف في مساحة الأرض بين الصك والبوابة المكانية
- العقار عبارة عن فيلا مكونة من: دورين مفصولة + ملاحق علوية + ملاحق أرضي
- الدور الأرضي مكون من: مجلسين + صالة + مطبخ + غرفتين + 3 دورات مياه
- الدور الأول مكون من: 5 غرف + مطبخ + دورتين مياه
- الملاحق العلوي الأول عبارة عن شقة مكونة من: غرفتين + مطبخ + دورة مياه
- الملاحق العلوي الثاني بسقف من الشينكو مكون من: غرفتين + دورة مياه
- الملاحق الأرضي من الزجاج والقماش عبارة عن مجلس
- يوجد مستودع من الشينكو
- * لا يوجد سور فاصل مع الجار الجنوبي

الرفع المساحي

صور إضافية

أضبط هنا للوصول للرابط



المعالم المحيطة

■ محطة مترو حسان بن ثابت

800 م

■ مستشفى الحرس الوطني

3 كم

■ طريق خريص

4 كم

■ طريق سعد بن عبدالرحمن الأول

800 م

■ طريق الدائري الثاني

1 كم

■ جامعة الملك سعود للعلوم الصحية

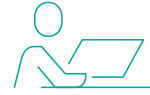
3.5 كم

شروط الدخول بالمزاد

- التسجيل في منصة المزاد الإلكتروني.
- سداد مبلغ المشاركة بالقيمة المحددة لكل أصل عن طريق منصة المزاد الإلكتروني ويعتبر المبلغ جزءًا من الثمن لمن يرسو عليه المزاد ولا يحق له استرداده، وفي حالة رسو المزاد يتم سداد بقية المبلغ فور صدور فاتورة السداد وذلك خلال مدة التحصيل المعتمدة.
- عند رسو المزاد على المشتري، يتم سداد المبلغ شاملًا قيمة السعي فورًا، وفي حال تعذر السداد خلال ثلاثة أيام عمل من تاريخ صدور محضر الترسية فيعاد البيع على حساب المشتري المتخلف عن السداد، ويتحمل المشتري المتخلف تكاليف إعادة البيع على حسابه وللمركز الحق في تمديد الفترة من ثلاثة أيام إلى عشرة أيام إذا دعت الحاجة.
- المعاينة للأصل خلال فترة الإعلان.
- يسقط خيار المجلس حال رسو المزاد.
- يلتزم من يرسو عليه المزاد بسداد مبلغ السعي 2.5% من ثمن البيع شاملًا لضريبة القيمة المضافة.
- يلتزم المشتري بسداد ضريبة التصرفات العقارية بقيمة 5% من ثمن البيع وذلك خلال فترة التحصيل المحددة أعلاه.
- تم الإعلان بناءً على البيانات والمواصفات الواردة في وثيقة العقار ولا يتحمل المركز أدنى مسؤولية عن أي اختلاف في العقار على أرض الواقع عما هو مدون في الوثيقة.
- يتم البيع والإفراغ وفقًا لقواعد مركز الإسناد والتصفية "إنفاذ"

خطوات المشاركة في المزاد الإلكتروني

1



تسجيل الدخول في
المنصة الإلكترونية

2



إستعراض المزادات

3



سداد قيمة المشاركة في
المزاد (قابلة للإسترداد)

4



إختيار مزاد مشارك الرياض
والدخول للمشاركة

5



الفوز بالمزاد



امسح للدخول على
المنصة الإلكترونية

يقام المزاد

بداية المزاد

الأحد 05 أبريل 2026 م



01:00 ظهراً



نهاية المزاد

الأربعاء 08 أبريل 2026 م



من الساعة 04:15 مساءً



حتى الساعة 05:30 مساءً

رسومتك
SOUMTËCH

تمت الموافقة على
إقامة المزاد من قبل الهيئة
العامة للعقار برقم : 6717

للتواصل والاستفسار

055 823 7036



055 824 2549

