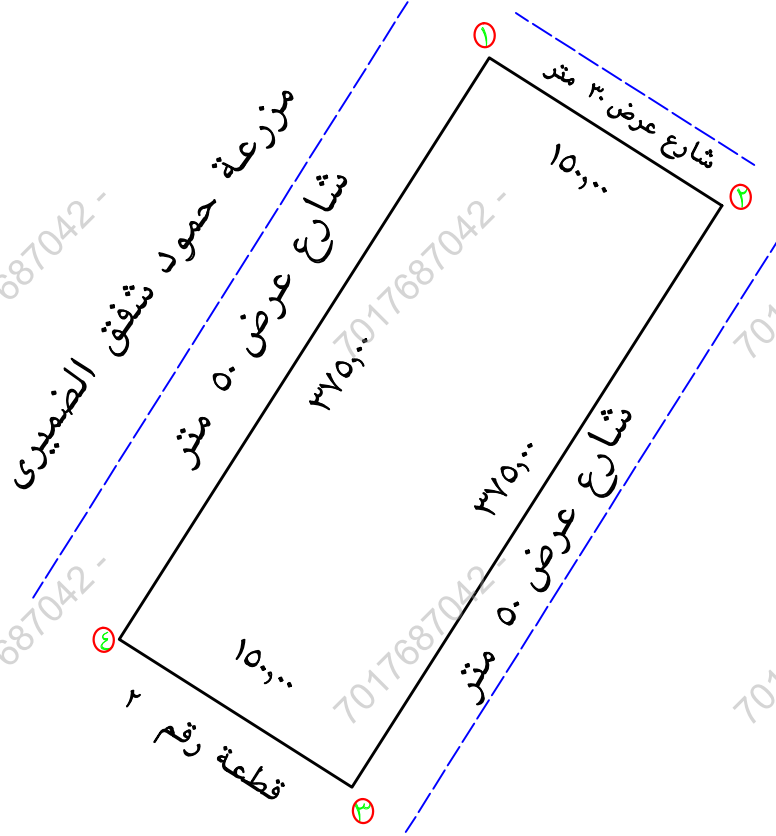


كروكي تفصيلي للموقع

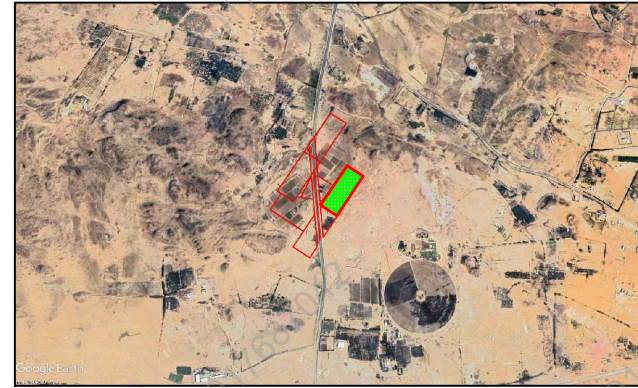


حدود وأطوال ومساحة الأرض حسب الطبيعة			حدود وأطوال ومساحة الأرض حسب الصك			إحداثيات نقاط الربع المساحي للطبيعة		
الطول	وصف الحد	النوع	الطول	وصف الحد	النوع	القطعة	الشماليات	الشرقيات
١٥٠ م	شارع عرض ٣٠ متر	الشمال	١٥٠ م	شارع عرض ٣٠ متر	الشمال	١	40.145423°	29.855265°
١٥٠ م	الجزء المنزوع ١/٢	الجنوب	١٥٠ م	قطعة رقم ٢	الجنوب	٢	40.146702°	29.854559°
٣٧٥ م	شارع عرض ٥ متر	الشرق	٣٧٥ م	شارع عرض ٥ متر	الشرق	٣	40.144606°	29.851710°
٣٧٥ م	شارع عرض ٥ متر ومزرعة حمود شفق الضميري	الغرب	٣٧٥ م	شارع عرض ٥ متر ومزرعة حمود شفق الضميري	الغرب	٤	40.143313°	29.852446°
المساحة حسب الطبيعة = ٥٦٢٥٠ متر مربع			المساحة حسب الصك = ٥٦٠٢٥ متر مربع					

صورة من الطبيعة لموقع الصك



صورة جوية لموقع الصك



SCOPE شركة سكوب للاستشارات الهندسية
رقم الترخيص / ٥٤٣-٥١٠٠٠٠٠٠٠٠

الموقع	سكاكا
تاريخ اعداد الكروكي	١٤٤٧/٨/٢٧ هـ
الغرض من الكروكي	كروكي موقع عام
اسم المواتن	
رقم العوية	
رقم المخطط	١ / ٣١
النس	سكاكا
رقم القطعة	١
رقم الصك	٣٦-٦٥١-٠٤١٤٥
تاريخ الصك	
نوع المقار	زراعي

ملاحظات /

- تم الوقوف على الموقع على الطبيعة بناء على ارشاد المالك وتم سويلته توين ارض مسهولة على المكتب الهندسي
- المساحة المذكورة في الصك حسابيا خطأ

المكتب الهندسي

SCOPE

ENGINEERING CONSULTING OFFICE

سكوب للاستشارات الهندسية

سكاكا - شارع مكة المكرمة

تليفون: 00966597900011
البريد الإلكتروني: scopecivil@gmail.com
ص.ب. 4315
البريد العربي: 72311

اسم المواتن	التوقيع
حمود بن شقة الحمود الضميري <td></td>	
مساح المكتب <td></td>	
التوقيع <td></td>	
مدير المكتب <td></td>	
التوقيع <td></td>	