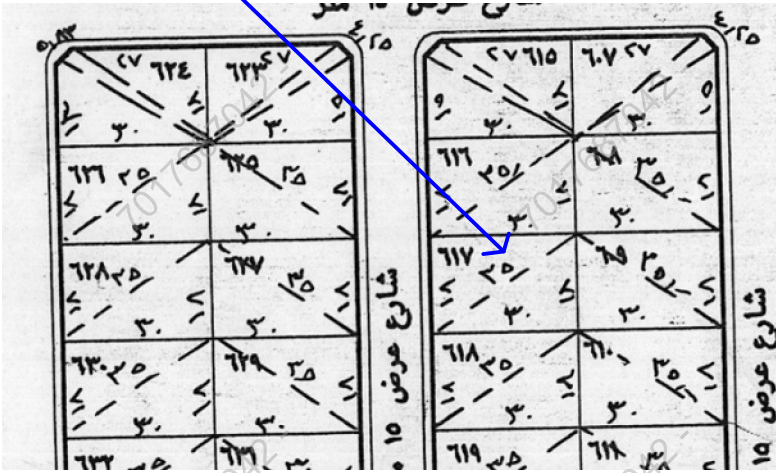
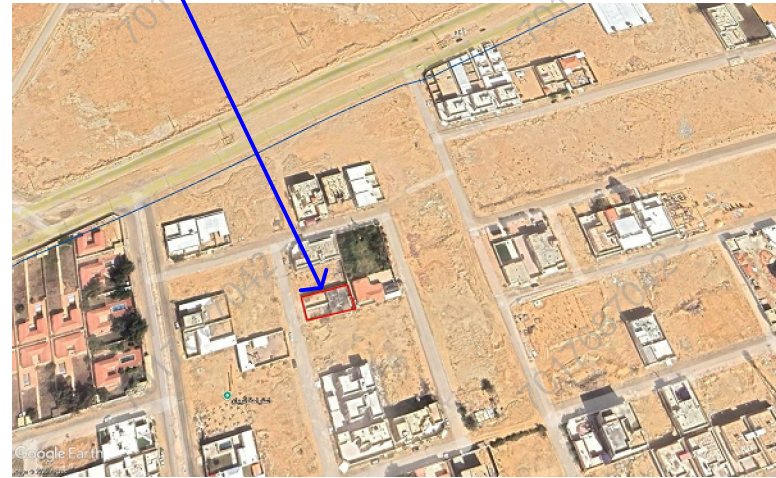


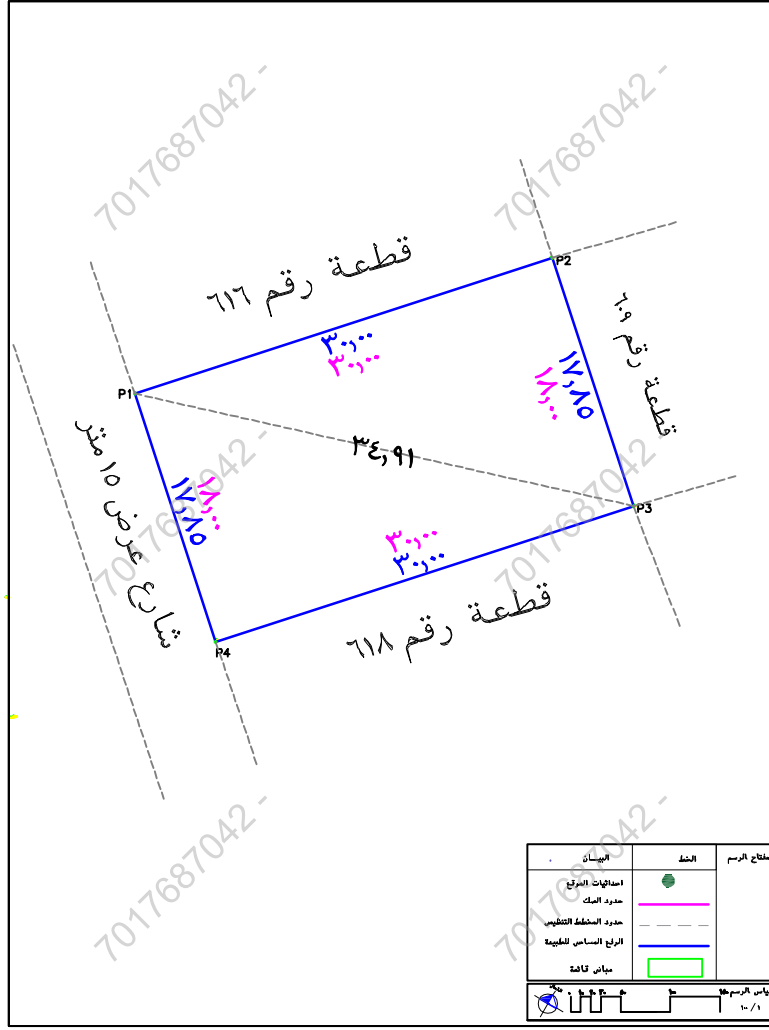
## كروكي الموقع العام



## الصورة الجوية للموقع



## كروكي الموقع التفصيلي



**مكتب دار الحنيان للاستشارات الهندسية**  
**رقم الترخيص / ٥١١٠٢٠٣٧٤**

الموقع	محافظة سكاكا
تاريخ اعداد الكروكي	٢٠٢٦ / ١ / ٣١
الفرض من الكروكي	كروكي موقع
اسم المواطن	
رقم العويية	
رقم المخطط	١٤٢١/٢/١/٢٥
رقم القطعة	٦١٧
الحى	الجوهرة
رقم الصك	٤٩٥٨١٢٠٠٠٣٣٨
تاريخ الصك	
استخدام الارض	سكنى

ملاحظات: تم الوقوف على الموقع على الطبيعة بناء على ارشاد المالك وتبين لنا الاتى

- ١- بعد الخروج للطبيعة تبين لنا ان الارض قاصة
- ٢- الاطوال والمساحة حسب الطبيعة غير مطابقة للصك
- ٣- الضلع الشرقى والغربى فى الطبيعة اقل من الصك ١٥ سم
- ٤- المساحة فى الطبيعة اقل من مساحة الصك بمقداره متر مربع
- ٥- اسم الحى فى الصك ٣٩ ج وبينما اسم الحى حسب الطبيعة والمخطط الجوهرة

يتحمل المكتب المسؤولية عن صحة ما ورد فى مخطط الرج المساحة من حدود واطوال



مفتاح الرسم	الخط	البيان
●	الحدود	احداثيات الموقع
—	الحدود	حدود الصك
---	الحدود	حدود المخطط التنظيمى
---	الحدود	الحدود المساحية للطبيعة
□	الحدود	مياه قاصة

الاتجاه	الحدود	الاطوال م (حسب الطبيعة)
الشمال	قطعة رقم ٦١٦	بطول ٣٠,٠٠ متر
الجنوب	قطعة رقم ٦١٨	بطول ٣٠,٠٠ متر
الشرق	قطعة رقم ٦٠٩	بطول ١٧,٨٥ متر
الغرب	شارع عرض ١٥ متر	بطول ١٧,٨٥ متر
المساحة حسب الطبيعة = ٥٣٥,٠٠ م <sup>٢</sup>		

الاتجاه	الحدود	الاطوال م (حسب الصك)
الشمال	قطعة رقم ٦١٦	بطول ٣٠,٠٠ متر
الجنوب	قطعة رقم ٦١٨	بطول ٣٠,٠٠ متر
الشرق	قطعة رقم ٦٠٩	بطول ١٨,٠٠ متر
الغرب	شارع عرض ١٥ متر	بطول ١٨,٠٠ متر
المساحة حسب الصك = ٥٤٠,٠٠ م <sup>٢</sup>		

رقم النقطة	الشرقيات (X)	الشماليات (Y)
١	٦١٣٨٨٨,٨٢٧٩	٣٣٠٢٢٦,٥٠٨٢
٢	٦١٣٩١٧,٣٥٠٢	٣٣٠٢٢٦٩,٨٠٧٦
٣	٦١٣٩٢٢,٨٨٣٣	٣٣٠٢٢٥٢,٨٣٦٩
٤	٦١٣٨٩٤,٣٦١٠	٣٣٠٢٢٤٣,٥٣٧٥
٥		

اسم المواطن	مشارى جعيشن فرحان الشمري
التوقيع	
ختم المكتب	