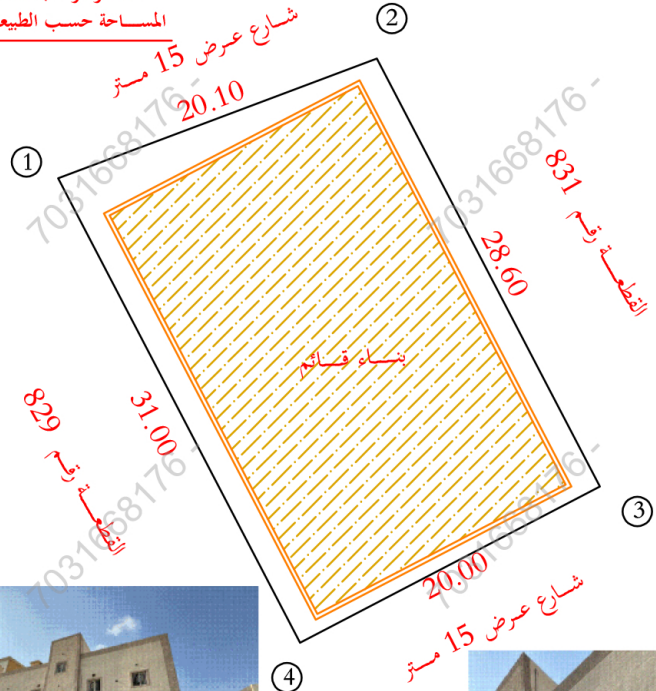


الحدود و الأبعاد و  
المساحة حسب الطبيعة



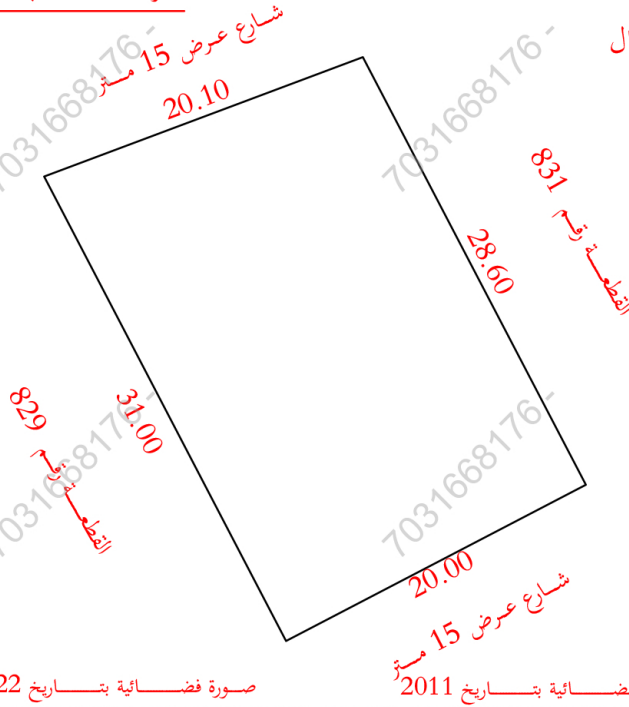
4



الحدود و الأبعاد و المساحة حسب الطبيعة

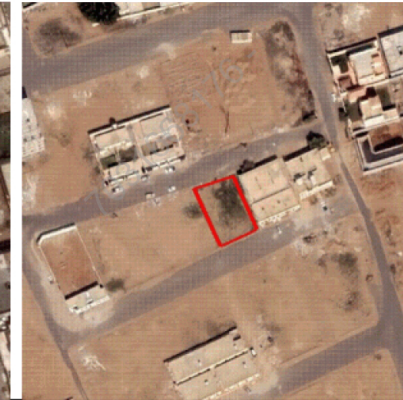
الاتجاه	الحدود
شمالا	شارع عرض 15 متر بطول 20.15 متر
شرقا	القطعة رقم 831 بطول 28.55 متر
جنوبا	شارع عرض 15 متر بطول 20.00 متر
غربا	القطعة رقم 829 بطول 30.99 متر
المساحة الإجمالية 595.46 مترا مربعا	

الحدود و الأبعاد و  
المساحة حسب الصك



صورة فضائية بتاريخ 2022

صورة فضائية بتاريخ 2011



الحدود و الأبعاد و المساحة حسب تطبيق الصك

الاتجاه	الحدود
شمالا	شارع عرض 15 متر بطول 20.15 متر
شرقا	القطعة رقم 831 بطول 28.55 متر
جنوبا	شارع عرض 15 متر بطول 20.00 متر
غربا	القطعة رقم 829 بطول 30.99 متر
المساحة الإجمالية حسب الصك 595.46 متر مربع	

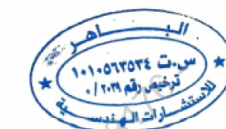
كروكي إرشادي

بيانات الموقع		المالك
المنطقة	جيزان	
المدينة	ابو عريش	
الحي	العسيلة	
رقم الصك	394916006120	
رقم المخطط	215	
رقم القطعة	830	
تاريخ الصك		
هوية المالك		
نوع الأرض	سكنية	
وصف الأرض	عمارة	
مقياس الرسم	400 / 1	
تاريخ الرسم المساحي	2025 / 02 / 01	

المرجع المكاني	نظام الإحداثيات	الطاق الجغرافي
WGS_84	UTM	Zone_38N

احداثيات أركان الأرض حسب الطبيعة

POINT	EASTING	NORTHING
P1	259819.7130	1872622.7993
P2	259838.5777	1872629.8759
P3	259851.7685	1872604.5559
P4	259834.0312	1872595.3154



التختم

يتحمل المكتب المسؤولية عن صحة ما ورد في مخطط الرسم للمساحي من حدود وأطوال ومساحة وإحداثيات أخذت الحدود و الأطوال بمعرفة المالك وتمت مسؤوليته دون أي مسؤولية على المكتب فيما يتعلق بتحقوق الجوارين وخلافه

مكتب الباهر للإستشارات الهندسية

الرياض حي الصحافة  
الباحة جوار أمانة منطقة الباحة  
للهندس عبدالرحمن أحمد حياض  
هاتف 0500768811



الباهر للإستشارات الهندسية  
ALBAHER CONSULTING ENGINEERING