



إنفاذ  
Infath

## مركز الإسناد والتصفية - إنفاذ

مركز الإسناد والتصفية «إنفاذ»، مركز حكومي؛ يختص بالإشراف على أعمال التصفية والبيع للأصول الثابتة والمنقولة والتي تُسند إليه من قبل الجهات القضائية والحكومية كتصفية الشركات والشركات والصناديق والمساهمات، وذلك من خلال إسنادها إلى الجهات المتخصصة فنيًا والإشراف على أعمالها؛ للإسهام في تسريع عملية استيفاء الحقوق.

920000100



[www.infath.gov.sa](http://www.infath.gov.sa)



infath\_sa  
infathauctions



## شركة بن سعيدان للخدمات العقارية

تعتبر شركة بن سعيدان للخدمات العقارية إحدى شركات مجموعة عبدالله محمد بن سعيدان وأولاده العقارية، حيث تقدم حلولاً عقارية شاملة تشمل خدمات الوساطة، إدارة المزادات، وإدارة الأملاك العقارية، بالإضافة إلى شراء وبيع الأراضي والعقارات، وإدارة وتأجير المجمعات السكنية والتجارية.

نحن نؤمن بأهمية تقديم خدمات متميزة تتماشى مع رؤية المملكة 2030، مع التركيز على تحقيق الصدق والشفافية في جميع تعاملاتنا، مما يعكس التزامنا بتلبية احتياجات السوق المتنامية بخبرة وكفاءة عالية.

نسعى جاهدين لبناء علاقات طويلة الأمد مع عملائنا وشركائنا، ملتزمين بتقديم أعلى معايير الخدمة لتحقيق تطلعاتهم واحتياجاتهم.



[www.bin-saedan.com](http://www.bin-saedan.com)



011 453 3333



@bin\_saedan\_res

# مزاد أصول ضرماء



تعلن شركة بن سعيدان للخدمات العقارية عن البيع بالمزاد العلني وبإشراف مركز الإسناد والتصفية "إنفاذ" وبقرار من محكمة التنفيذ وبحكم من محكمة الأحوال الشخصية

12:00 مساءً - 04:30 الى 04:55 مساءً



الأربعاء 03 - 04 يونيو 2026



سومتك للمزادات



## بيان العقارات

مبلغ المشاركة	رقم الصك	رقم القطعة	رقم المخطط	المساحة م <sup>2</sup>	الحي	المدينة	نوع العقار	
1,000,000	260670012532	-	غرب ضرماء	3,954,384.49	-	ضرماء	أرض زراعية	01
200,000	360607009050	-	غرب ضرماء	480,000	-	ضرماء	أرض زراعية	02
200,000	310502002567	4	-	546,666	-	القويمية	مزرعة	03
20,000	560664001988	1 / 745	العارضية / ب	3,500	-	ضرماء	استراحة	04
20,000	960678002176	512	-	2,000	-	ضرماء	أرض زراعية	05
20,000	460692007176	3 / 365	-	3,250	العارضية ج	ضرماء	أرض زراعية	06



🕒 4:55 مساءً

📅 2026/06/04

تفلق المزايدة  
على العقار

01

## وصف العقار

العقار عبارة عن أرض زراعية

النوع	أرض زراعية
رقم الصك	260670012532
رقم المخطط	غرب ضمراء
رقم القطعة	-
المساحة م <sup>2</sup>	3,954,384.49
الاستخدام	زراعي
الحي	ضمراء
شيك الدخول	1,000,000 ₪
رقم طلب التنفيذ	-

## معلومات إضافية

### ملاحظة

- توجد اختلافات بين الصك والطبيعة في البيانات المساحية للعقار ، وهي مبنية في الرفع المساحي المرفق
- توجد بقايا مباني طينية قديمة متهالكة و متهدمة و أخشاب و مخلفات

### أقرب المعالم

قريب من طريق الملك عبدالعزيز  
قريب من كلية العلوم والدراسات  
قريب من مستشفى ضمراء العام

الرفع المساحي

صور إضافية

أضغط هنا للوصول للرابط

## شمالاً

يبدأ من الجهة الشمالية الشرقية باتجاه الغرب ويحده مزرعة ملك للغير بطول منكسر 1,960 م

## جنوباً

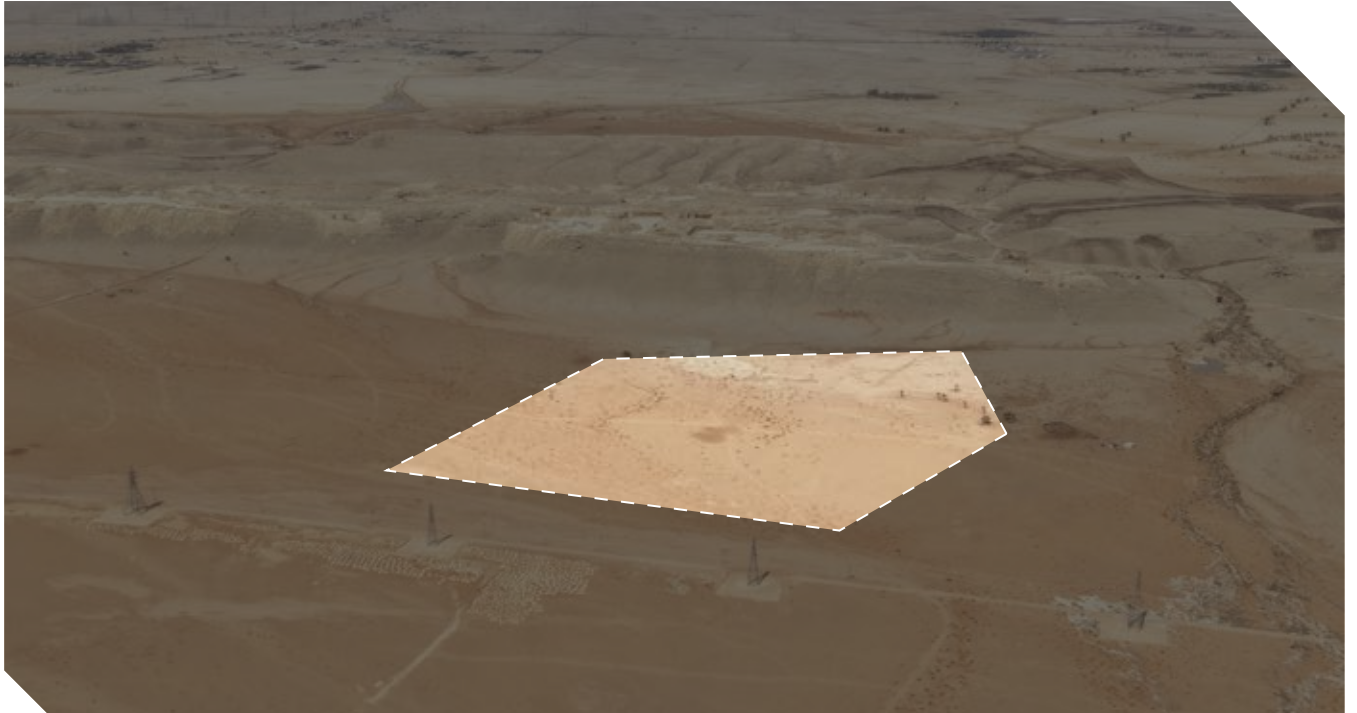
يبدأ من الجهة الجنوبية الشرقية متجهاً غرباً ويحده شارع بعرض 50 م بطول منكسر 3,491 م

## شرقاً

يبدأ من الجهة الجنوبية الشرقية متجهاً شمالاً ويحده شارع بعرض 50 م بطول منكسر 1,664 م

## غرباً

يبدأ من الجهة الشمالية الغربية متجهاً جنوباً ويحده مزرعة ملك للغير بطول منكسر 1,520 م



02

تفلق المزايدة  
على العقار

2026/06/04

4:50 مساءً

## وصف العقار

العقار عبارة عن أرض فضاء زراعية

شمالاً أرض فضاء  
جنوباً ملك للغير  
شرقاً جبل  
غرباً ملك للغير

الحدود

المساحة م<sup>2</sup> 480,000  
الاستخدام زراعي  
الحي ضرماء  
شيك الدخول 200,000 ج.د.  
رقم طلب التنفيذ -

النوع أرض زراعية  
رقم الشك 360607009050  
رقم المخطط غرب ضرماء  
رقم القطعة -

## معلومات إضافية

شمالاً 684 م شرقاً 600 م  
جنوباً 800 م غرباً 600 م

الأطوال

## ملاحظة

- الأرض غير معرقة بالمستكشف  
- الأرض يوجد بها أعمدة كهرباء

## أقرب المعالم

قريب من  
قرية الناصرية وقرية العليا



قريب من  
طريق الملك عبدالعزيز



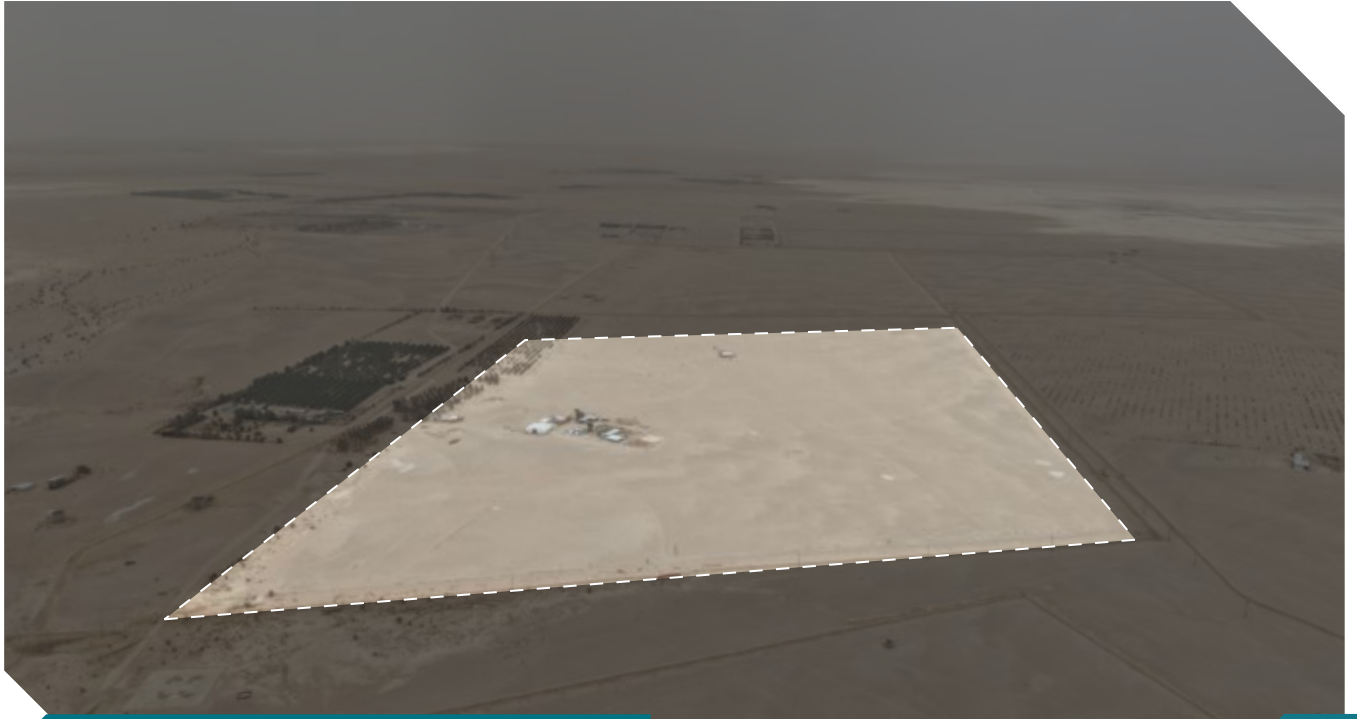
قريب من  
طريق شقراء السريع



الرفع المساحي

صور إضافية

أضغط هنا للوصول للرابط



🕒 4:45 مساءً

📅 2026/06/04

تفلق المزايدة  
على العقار

03

## وصف العقار

العقار عبارة عن أرض زراعية تقع في محافظة القويعية، تحتوي على جزء منها مزرعة، كما تضم هنقرًا، ومبنى قائم، وحظيرة مواشي

النوع	مزرعة	المساحة م <sup>2</sup>	546,666	الحدود	شمالاً قطعة رقم 2
رقم الصك	310502002567	الاستخدام	زراعي	جنوباً	قطعة رقم 6
رقم المخطط	-	الحي	القويعية	شرقاً	قطعة رقم 3
رقم القطعة	4	شيك الدخول	200,000 ₪	غرباً	شارع بعرض 50 م
		رقم طلب التنفيذ	403094600022322		

## معلومات إضافية

الأطوال  
شمالاً 800 م شرقاً 683 م  
جنوباً 800 م غرباً 683 م

### ملاحظة

- توجد اختلافات بين الصك والطبيعة في البيانات المساحية للعقار ، وهي مبينة في الرفع المساحي المرفق

### أقرب المعالم

قريب من  
مدرسة بنات فيضة اعبلية

قريب من  
محافظة القويعية

قريب من  
طريق القويعية الرين

الرفع المساحي

صور إضافية

أضغط هنا للوصول للرايط



04

تفلق المزايدة  
على العقار

2026/06/04

4:40 مساءً

## وصف العقار

العقار عبارة عن استراحة مسورة من ثلاث اتجاهات فقط ومقام عليها ( ملاحق أرضية جزء منها بسقف من الشينكو وجزء غير مسقوف + مسبح " قيد الانشاء " )  
- الملاحق الأرضي بسقف من الشينكو يتكون من ( 4 غرف + مطبخ + دورة مياه )

النوع	رقم الصك	رقم المخطط	رقم القطعة
استراحة	560664001988	العارضية / ب	1 / 745
المساحة م <sup>2</sup>	3,500	الاستخدام	الحي
الاستخدام	زراعي	الحي	شيك الدخول
الحي	ضرماء	شيك الدخول	رقم طلب التنفيذ
رقم طلب التنفيذ	403094600031379	رقم طلب التنفيذ	

شمالاً  
جنوباً  
شرقاً  
غرباً

قطعة رقم 745  
شارع بعرض 10 م  
شارع بعرض 10 م  
قطعة رقم 745/2

الحدود

شمالاً 50 م  
جنوباً 50 م  
شرقاً 70 م  
غرباً 70 م

الأطوال

## معلومات إضافية

### ملاحظة

- توجد اختلافات بين الصك والطبيعة في البيانات المساحية للعقار ، وهي مبنية في الرفع المساحي المرفق
- الأرض غير معرقة على المستكشفات
- لا يوجد سور فاصل بين العقار و الجار الشمالي
- يوجد خزان أرضي مشترك مع الجار الشمالي
- شوارع العقار غير مسفلته
- يوجد عمود ضغط عالي خارج الملكية في الجهة الجنوبية

### أقرب المعالم

- قريب من طريق الملك عبدالعزيز
- قريب من مستشفى ضرماء العام
- قريب من كلية العلوم والدراسات للبنات

الرفع المساحي

صور إضافية

أضغط هنا للوصول للرايط



🕒 4:35 مساءً

📅 2026/06/04

تفلق المزايدة  
على العقار

05

## وصف العقار

العقار عبارة عن أرض فضاء زراعية

النوع	أرض زراعية
رقم الصك	960678002176
رقم المخطط	-
رقم القطعة	512
المساحة م <sup>2</sup>	2,000
الاستخدام	زراعي
الحي	ضرماء
شيك الدخول	20,000 ج.د.
رقم طلب التنفيذ	403094700048523

شمالاً قطعة رقم 511  
جنوباً شارع بعرض 15 م  
شرقاً قطعة رقم 510  
غرباً قطعة رقم 514

الحدود

شمالاً 40 م شرقاً 50 م  
جنوباً 40 م غرباً 50 م

الأطوال

## معلومات إضافية

### ملاحظة

- توجد اختلافات بين الصك والطبيعة في البيانات المساحية للعقار ، وهي مبنية في الرفع المساحي المرفق

### أقرب المعالم

قريب من  
مركز الملك عبدالعزيز  
للفرسية



قريب من  
نادي ديراب للغولف



قريب من  
طريق ديراب



الرفع المساحي

صور إضافية

أضغط هنا للوصول للرابط



06

تفلق المزايدة  
على العقار

2026/06/04

4:30 مساءً

## وصف العقار

العقار عبارة عن أرض فضاء

النوع	أرض زراعية
رقم الصك	460692007176
رقم المخطط	-
رقم القطعة	3 / 365
المساحة م <sup>2</sup>	3,250
الاستخدام	زراعي
الحي	العازية ج / ضمراء
شيك الدخول	20,000 ٺ
رقم طلب التنفيذ	403094700070715

الحدود

شمالاً شارع بعرض 15 م  
جنوباً قطعة رقم 2/365  
شرقاً قطعة رقم 365  
غرباً قطعة رقم 367

الأطوال

شمالاً 50 م شرقاً 65 م  
جنوباً 50 م غرباً 65 م

## معلومات إضافية

## ملاحظة

- توجد اختلافات بين الصك والطبيعة في البيانات المساحية للعقار ، وهي مبنية في الرفع المساحي المرفق
- يرجى مراجعة الجهات المختصة للتحقق من الاستخدام
- تم ذكر الاستخدام ( زراعي ) وفقاً للطبيعة والقرار المساحي

## أقرب المعالم

قريب من طريق الملك عبدالعزيز  
قريب من كلية العلوم والدراسات للنبات  
قريب من مستشفى ضمراء العام

الرفع المساحي

صور إضافية

أضغط هنا للوصول للرابط

## شروط الدخول بالمزاد

- التسجيل في منصة المزاد الإلكتروني (سومتك للمزادات)
- سداد مبلغ المشاركة بالقيمة المحددة لكل أصل عن طريق منصة المزاد الإلكتروني ويعتبر المبلغ جزءًا من الثمن لمن يرسو عليه المزاد ولا يحق له استرداده، وفي حالة رسو المزاد يتم سداد بقية المبلغ فور صدور فاتورة السداد وذلك خلال مدة التحصيل المعتمدة
- عند رسو المزاد على المشتري، يتم سداد المبلغ شاملًا قيمة السعي فوزًا، وفي حال تعذر السداد خلال ثلاثة أيام عمل من تاريخ صدور محضر الترسية فيعيد البيع على حساب المشتري المتخلف عن السداد، ويتحمل المشتري المتخلف تكاليف إعادة البيع على حسابه وللمرکز الحق في تمديد الفترة من ثلاثة أيام إلى عشرة أيام إذا دعت الحاجة
- المعاينة للأصل خلال فترة الإعلان
- يسقط خيار المجلس حال رسو المزاد
- يلتزم من يرسو عليه المزاد بسداد مبلغ السعي 2.5 % من ثمن البيع شاملًا لضريبة القيمة المضافة
- يلتزم المشتري بسداد ضريبة التصرفات العقارية بقيمة 5 % من ثمن البيع وذلك خلال فترة التحصيل المحددة أعلاه
- تم الإعلان بناءً على البيانات والمواصفات الواردة في وثيقة العقار ولا يتحمل المركز أدنى مسؤولية عن أي اختلاف في العقار على أرض الواقع عما هو مدون في الوثيقة
- يتم البيع والإفراغ وفقًا لقواعد مركز الإسناد والتصفية «إنفاذ»

# خطوات المشاركة في المزاد الإلكتروني

- 1 تسجيل الدخول في منصة سومتك للمزادات
- 2 إستعراض المزادات
- 3 سداد قيمة المشاركة في المزاد (قابلة للإسترداد)
- 4 إختيار مزاد (أصول ضرماء) والدخول للمشاركة
- 5 الفوز بالمزاد



امسح للدخول على  
المنصة الالكترونية

## يقام المزاد



12:00 مساءً  
04:55 - 04:30 مساءً



سومتك للمزادات



الاربعاء 03 يونيو 2026  
الخميس 04 يونيو 2026

## للتواصل والاستفسار

0501090408 📞 0510400400 📱

وكيل البيع القضائي شركة بن سعيدان للخدمات العقارية

رقم الموافقة: 0000 رخصة وكيل البيع / 45020092 رخصة فال / 4200000272