



# إنفاذ Infath

## مركز الإسناد والتصفية - إنفاذ

مركز الإسناد والتصفية "إنفاذ" مركز حكومي؛ يختص بالإشراف على أعمال التصفية والبيع للأصول الثابتة والمنقولة والتي تُسند إليه من قبل الجهات القضائية والحكومية كتصفية الشركات والشركات والصناديق والمساهمات، وذلك من خلال إسنادها إلى الجهات المتخصصة فنيًا والإشراف على أعمالها؛ للإسهام في تسريع عملية استيفاء الحقوق.

920000100



[www.infath.gov.sa](http://www.infath.gov.sa)



infath\_sa  
infathauctions





## شركة هوية للمزادات

شركة هوية للمزادات، شركة متخصصة بالتسويق العقاري وإقامة المزادات العقارية، تقدم خدماتها بشكل محترف ونوعي وباستخدام أحدث التقنيات والأدوات التسويقية الفعّالة بإدارة وإشراف نخبة من المختصين الخبراء ذوي الكفاءة العالية، حيث تسعى إلى تقديم كل ما هو جديد ونوعي في عالم التسويق العقاري والمزادات، واستطاعت تحقيق قصص نجاح متعددة لتصبح رقمًا صعبًا في عالم الشركات العقارية والتسويق العقاري في المملكة.

055 823 7036



hawyia.sa



@hawyia\_co



# مزاد ركائز بريدة



تُعلن شركة هوية للمزادات عن البيع بالمزاد العلني الإلكتروني و بإشراف من مركز الإسناد والتصفية "إنفاذ" وبقرار من محكمة التنفيذ.

## بداية المزاد

الأحد 17 مايو 2026 م 

01:00 ظهراً 

## نهاية المزاد

الأربعاء 20 مايو 2026 م 

من الساعة 04:15 مساءً - 05:30 مساءً 

منصة سومتك 

# بيان العقارات

مبلغ الذخول	رقم طلب التنفيذ	رقم الصك	رقم القطعة	رقم المخطط	المساحة م <sup>2</sup>	الحي	المدينة	نوع العقار
100,000	403094600030824	662507012125	7	2/965	4,983.75	الريان	بريدة	أرض
100,000	4003094600022260	9915041091900000 8164218785400000 6351708576400000 4817267303400000 4760018243100000 3546599702700000	927 928 929 930 931 932	ب/1/1400	2,700	النخيل	بريدة	فيلا واستراحة
20,000	403094500001407	360660000258	3470	ب/ق/393	494.00	الرابية	بريدة	فيلا
20,000	403094700065233	419819000560	1185	5/1/1400	389.12	الريان	بريدة	فيلا
200,000	402014700753258	363003007658	بدون	-	2,893,382.20	-	القرين بالقصيم	ارض زراعية
20,000	402014700748499	3321520295700000	ب/677	ق/2/917	525.00	الرحاب	بريدة	فيلا
30,000	403094700055544	362025001964	-	-	37,652.98	الوجدعان	بريدة	مزرعة
10,000	403094600030824	262513020477	-	-	375.00	المنتزه الغربي	بريدة	فيلا
20,000	403094700066623	362511014306	بدون	-	3,273.13	اللسيب	بريدة	أرض
10,000	402014300000070	3236391413400000	1312	ب/ق/352	440.00	الضاحي	بريدة	فيلا
30,000	403094700066611	662513019115	بدون	-	10,489.33	اللسيب	بريدة	أرض مسورة
20,000	403094700062028	760661001287	554	ق/2/443	1,124.25	الجزيرة	بريدة	أرض
20,000	403094600036326	362508000817	-	-	9,018.81	القصيعة	بريدة	أرض
20,000	403094700062028	560664003485	374-373	ق/934	1,056.30	الجزيرة	بريدة	أرض
10,000	403094700057244	960662002866	444	أ/ق/352	400.00	الضاحي الشرقي	بريدة	فيلا
20,000	402014300004388	462512009187	أ/9	ب/ق/6560	372.08	الشقة	بريدة	فيلا

01

02

03

04

05

06

07

08

09

10

11

12

13

14

15

16



2026/05/20 4:15 مساءً

تفلق المزايمة  
على العقار

01

## وصف العقار

ارض سكنية بحي الريان بالقرب من طريق الدائري الشمالي

النوع	أرض	المساحة م <sup>2</sup>	4,983.75	شمالاً جار
رقم الصك	662507012125	الاستخدام	سكني	جنوباً قطعة رقم 8
رقم المخطط	2/965	الحي	الريان	شرقاً جار
رقم القطعة	7	مبلغ الدخول	100,000 ريال	غرباً شارع عرض 20م
		رقم طلب التنفيذ	403094600030824	

الحدود

الأطوال

شمالاً 93.77 م شرقاً 83.16 م  
جنوباً 83.7 م غرباً 37.75 م

## معلومات إضافية

\*توجد اختلافات بين الصك والطبيعة في البيانات المساحية للعقار، وهي مبينة في الرفع المساحي المرفق  
-يوجد على جزء من الأرض صبات خرسانية  
-يوجد جزء من الأرض مسفلت بمساحة 477.17 م

الرفع المساحي

صور إضافية

أضبط هنا للوصول للرابط



## المعالم المحيطة

■ طريق الملك عبدالعزيز  
1.5 كم

■ طريق الملك فهد  
8 كم

■ طريق الدائري الشمالي  
200 م

■ طريق الملك خالد  
5 كم

■ مستشفى الملك فهد التخصصي  
8 كم



🕒 4:20 مساءً  
📅 2026/05/20

تفلق المزايمة  
على العقار

02

## وصف العقار

بلك سكني بحي النخيل مقام عليه فيلا واستراحة بالقرب من طريق الملك سلمان وطريق السلام

النوع  
رقم الصك

فيلا واستراحة  
4817267303400000 9915041091900000  
4760018243100000 8164218785400000  
3546599702700000 6351708576400000

رقم المخطط

ب/1/1400  
رقم القطعة  
929-928-927  
932-931-930

المساحة م<sup>2</sup>

2,700

الاستخدام

سكني

الحي

النخيل

مبلغ الدخول

100,000 ريال

رقم طلب التنفيذ

4003094600022260

الحدود

شمالاً شارع عرض 10م  
جنوباً شارع عرض 20م  
شرقاً شارع عرض 20م  
غرباً شارع عرض 20م

الأطوال

شمالاً 45 م  
جنوباً 45 م  
شرقاً 60 م  
غرباً 60 م

## معلومات إضافية

\*توجد اختلافات بين الصك والطبيعة في البيانات المساحية للعقار، وهي مبينة في الرفع المساحي المرفق

العقار عبارة عن مبنى دورين وملحق ارضي مكون من: لملحق الأرضي غرفتين + دورة مياه. الدور الأرضي يتكون من: مجلس + صالة + مطبخ + دورتين مياه + غرفتين الدور الأول يتكون من: مجلس + مقلط + صالة + مطبخ + دورتين مياه + ثلاث غرف. يوجد مظلة شينكو بالحوش

الرفع المساحي

صور إضافية

أضف هنا للوصول للربط



## المعالم المحيطة

- طريق الملك سلمان 200 م
- طريق الملك فهد 3 كم
- طريق الملك عبد العزيز 1 كم
- مستشفى الملك فهد التخصصي 6 كم
- طريق السلام 300 م



03

📅 2026/05/20  
🕒 4:25 مساءً

تفلق المزايمة  
على العقار

## وصف العقار

فيلا سكنية في حي الرابية بالقرب من طريق الملك فهد

النوع	فيلا	المساحة م <sup>2</sup>	494.00
رقم الصك	360660000258	الاستخدام	سكني
رقم المخطط	393/ق/ب	الحي	الرابية
رقم القطعة	3470	مبلغ الدخول	20,000 ريال
		رقم طلب التنفيذ	403094500001407

شمالاً قطعة رقم 3469  
جنوباً قطعة رقم 3471  
شرقاً قطعة رقم 3485  
غرباً شارع عرض 15م

الحدود

شمالاً 26 م  
جنوباً 26 م  
شرقاً 19 م  
غرباً 19 م

الأطوال

## معلومات إضافية

العقار عبارة عن فيلا دورين مقسمة الى قسمين كل مبنى دورين  
-الدور الارضي مجلس، مقلط، غرفتين، مطبخ، دورتين مياه  
-الدور الاول ثلاث غرف، دورة مياه، يوجد غرفه مع دورة مياه بالسطح سقف شينكو لم يتم احتسابهم  
-المبنى الثاني دورين الدور الاول ثلاث غرف، دورة مياه الدور الارضي مجلس، مقلط، غرفتين، مطبخ، دورتين مياه

الرفع المساحي

صور إضافية

أضبط هنا للوصول للرابط

03



## المعالم المحيطة

- طريق الملك فهد  
700 م
- مستشفى الملك فهد التخصصي  
3 كم
- طريق الدائري الشرقي  
300 م
- طريق الملك عبد العزيز  
3 كم



04

تفلق المزايمة  
على العقار

2026/05/20 4:30 مساءً

## وصف العقار

فيلا سكنية بحي الريان بالقرب من طريق الملك عبدالعزيز

النوع	فيلا	المساحة م <sup>2</sup>	389.12
رقم الصك	419819000560	الاستخدام	سكني
رقم المخطط	5/1/1400	الحي	الريان
رقم القطعة	1185	مبلغ الدخول	20,000 ريال
		رقم طلب التنفيذ	403094700065233

شمالاً عقار رقم 2551  
جنوباً قطعة رقم 1183  
شرقاً شارع عرض 30.0م  
غرباً القطعة رقم 1186

الحدود

شمالاً 30 م  
جنوباً 30 م  
شرقاً 10 م  
غرباً 10 م

الأطوال

## معلومات إضافية

\*توجد اختلافات بين الصك والطبيعة في البيانات المساحية للعقار، وهي مبينة في الرفع المساحي المرفق  
العقار عبارة عن فلة ديبلوكس متصلة تتكون من دور أرضي واول وملحق علوي وأرضي  
-الدور الأرضي مكون من: مجلسين وصالة وطعام ودورتين مياه ومطبخ  
-الدور الاول مكون من: صالة و3 غرف نوم ودورتين مياه وغرفة ملابس  
-الملحق العلوي مكون من: غرفة ودورة مياه وغرفة غسل  
-الملحق الأرضي مكون من: مشب

الرفع المساحي

صور إضافية

أضبط هنا للوصول للرابط



## المعالم المحيطة

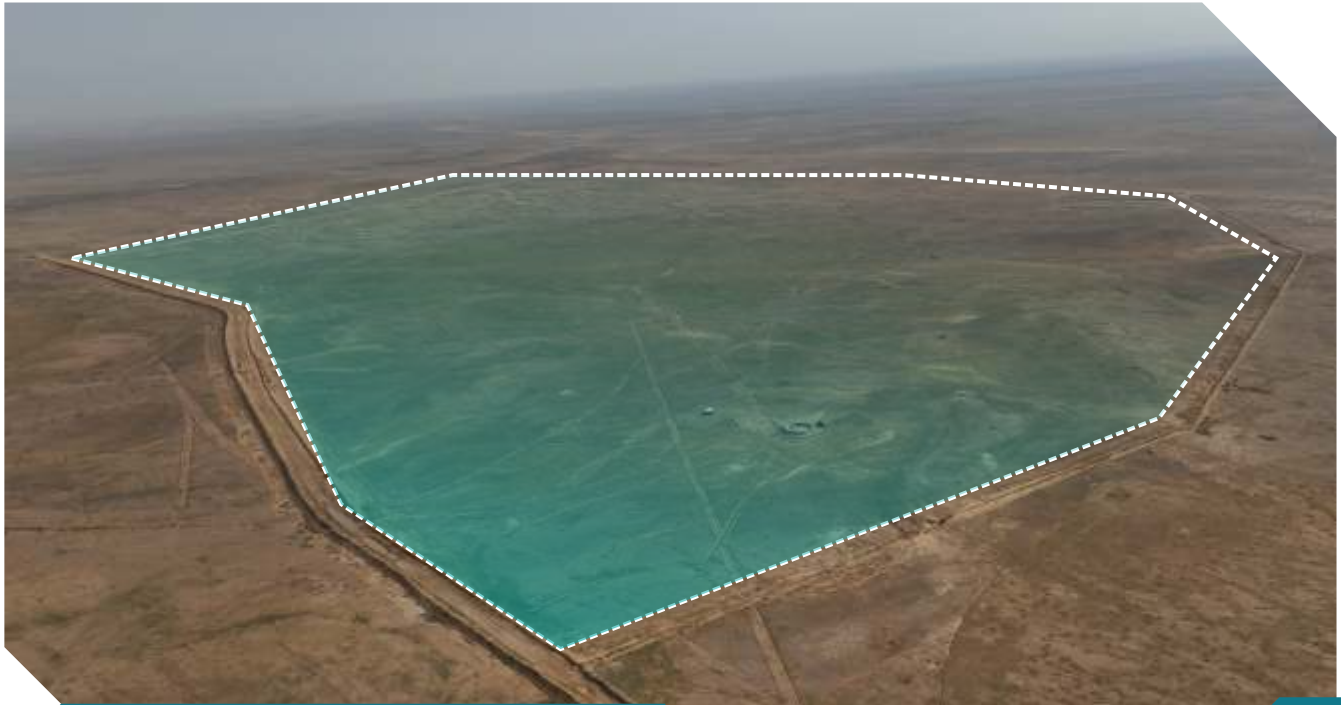
■ طريق الدائري الشمالي  
1.85 كم

■ طريق الملك فهد  
6 كم

■ طريق الملك عبد العزيز  
600 م

■ طريق الملك عبد الله  
5 كم

■ مستشفى الملك فهد التخصصي  
7 كم



05

تفلق المزايمة  
على العقار

2026/05/20 4:35 مساءً

## وصف العقار

ارض زراعية بالقرين بالقصيم و بالقرب من طريق المدينة

النوع	أرض زراعية	المساحة م <sup>2</sup>	2,893,382.20
رقم الصك	363003007658	الاستخدام	زراعي
رقم المخطط	-	الحي	-
رقم القطعة	بدون	مبلغ الدخول	200,000 ريال
		رقم طلب التنفيذ	402014700753258

الحدود

شمالاً مزرعة جار  
جنوباً شارع عرض 30م يليه مزرعة جار  
شرقاً شارع عرض 30م يليه مزرعة جار  
غرباً شارع عرض 30م يليه أرض  
مملوكة للغير

الأطوال

شمالاً 1,696.85 م شرقاً 1,789.05 م  
جنوباً 1,422.1 م غرباً 1,805 م

## معلومات إضافية

\*توجد اختلافات بين الصك والطبيعة في البيانات المساحية للعقار، وهي مبينة في الرفع المساحي المرفق  
-يوجد 2 بئر.  
-يوجد خزان مياه .  
-الشارع في الجهة الجنوبية والشرقية والغربية غير منفذ

الرفع المساحي

صور إضافية

أضبط هنا للوصول للرابط



## المعالم المحيطة

- رياض الخبراء 23 كم
- طريق القصيم المدينة السريع 17 كم
- طريق الملك عبد العزيز 26 كم
- البكيرية 27 كم



2026/05/20 4:40 مساءً

تفلق المزايذة  
على العقار

06

## وصف العقار

فيلا سكنية بحي الرحاب بالقرب من طريق الملك عبدالعزيز

النوع	فيلا	المساحة م <sup>2</sup>	525.00	شمالاً	جزء من الجزء رقم 677/أ
رقم الصك	3321520295700000	الاستخدام	سكني	جنوباً	شارع عرض 15م
رقم المخطط	2/917 ق	الحي	الرحاب	شرقاً	الجزء رقم 676 ب
رقم القطعة	677 ب	مبلغ الدخول	20,000 ريال	غرباً	القطعة رقم 679
		رقم طلب التنفيذ	402014700748499		

الحدود

الأطوال

شمالاً 15 م  
جنوباً 15 م  
شرقاً 35 م  
غرباً 35 م

## معلومات إضافية

العقار عبارة عن فيلا دورين وملحق علوي وملحق ارضي  
-الدور الارضي مجلس، مقلط، صالة، مجلس نساء، مطبخ، مستودع، دورتين مياه  
-الدور الأول: أربع غرف، بوفيه، ثلاث دورات مياه ملحق علوي غرفه كبيرة، دورة مياه  
-الملحق الأرضي: مجلس، دورة مياه

الرفع المساحي

صور إضافية

أضبط هنا للوصول للرابط



## المعالم المحيطة

▪ طريق الدائري الشمالي  
3 كم

▪ طريق الملك خالد  
9.5 كم

▪ طريق الملك عبد العزيز  
3 كم

▪ طريق الملك عبد الله  
4 كم

▪ مستشفى الملك فهد التخصصي  
12 كم



07

تفلق المزايمة  
على العقار

2026/05/20 4:45 مساءً

## وصف العقار

ارض زراعية بالقصيعة و بالقرب من طريق الملك عبدالعزيز

النوع	مزرة	المساحة م <sup>2</sup>	الحدود
رقم الصك	362025001964	37,652.98	شمالاً شارع عرض 12م
رقم المخطط	-	زراعي	جنوباً طريق هيكلي بعرض 40م
رقم القطعة	-	الوجيعان	شرقاً طريق الخضر بعرض 40م
		30,000 ريال	غرباً راس النفود
		رقم طلب التنفيذ 403094700055544	

## معلومات إضافية

\*توجد اختلافات بين الصك والطبيعة في البيانات المساحية للعقار، وهي مبينة في الرفع المساحي المرفق

- يوجد عدد من المحميات المتنقلة ممتدة لخارج حدود الملكية في الحد الجنوبي
- يوجد اسلاك كهرباء ضغط عالي تمر فوق قطعة الارض من الحد الجنوبي الى الحد الشمالي
- يوجد عدد 2 بئر

## الأطوال

شمالاً 357.69 م شرقاً 64.84 م  
جنوباً 419.67 م غرباً

يبدأ من الشمال نحو الجنوب  
127.01م ثم يتعطف بزواية  
169.35 درجة بطول 16.43م

الرفع المساحي

صور إضافية

أضبط هنا للوصول للرابط



## المعالم المحيطة

- طريق الدائري الغربي  
5 كم
- طريق الملك عبد العزيز  
3 كم
- مستشفى الملك فهد التخصصي  
11 كم
- طريق الدائري الشرقي  
8 كم



2026/05/20 4:50 مساءً

تفلق المزايذة  
على العقار

08

## وصف العقار

فيلا سكنية في حي المنتزه الغربي بالقرب من طريق الأمير فيصل بن مشعل بن سعود

النوع	رقم الصك	رقم المخطط	رقم القطعة	المساحة م <sup>2</sup>	الاستخدام	الحي	مبلغ الدخول	رقم طلب التنفيذ
فيلا	262513020477	-	-	375.00	سكني	المنتزه الغربي	10,000 ريال	403094600030824
شمالاً	قطعة رقم 1040	جنوباً	الجزء الجنوبي من نفس القطعة	شرقاً	قطعة رقم 1037	غرباً	شارع عرض 15م	

الحدود

الأطوال

شمالاً 30 م  
جنوباً 30 م  
شرقاً 12.5 م  
غرباً 12.5 م

## معلومات إضافية

\*توجد اختلافات بين الصك والطبيعة في البيانات المساحية للعقار، وهي مبينة في الرفع المساحي المرفق  
العقار عبارة عن فيلا دوبلكس متصلة مكونة من دورين + ملاحق أرضية + ملحق علوي  
-الدور الأرضي يتكون من: قسمين وكل قسم مكون من صالة + مطبخ + غرفتين + دورة مياه  
-الدور الأول يتكون من: صالة + مطبخ + غرفتين + دورتين مياه + سطح + غرفة في السطح الملحق العلوي  
-الملاحق الأرضية: ملحق مكون من مشب + دورة مياه، ملحق عبارة عن غرفة

الرفع المساحي

صور إضافية

أضف هنا للوصول للرابط



## المعالم المحيطة

- طريق الأمير فيصل بن بندر  
174 م
- طريق الملك فهد  
2 كم
- طريق الدائري الغربي  
4 كم
- طريق الملك عبد العزيز  
400 م
- مستشفى الملك فهد التخصصي  
3 كم



2026/05/20 4:55 مساءً

تفلق المزايذة  
على العقار

09

## وصف العقار

ارض سكنية بحي اللسيب بالقرب من طريق الملك سلمان

النوع	أرض	المساحة م <sup>2</sup>	3,273.13	شمالاً ملك جار
رقم الصك	362511014306	الاستخدام	سكني	جنوباً شارع عرض 15م
رقم المخطط	-	الحي	اللسيب	شرقاً ملك جار
رقم القطعة	بدون	مبلغ الدخول	20,000 ريال	غرباً شارع عرض 10م مناصفة
		رقم طلب التنفيذ	403094700066623	

الحدود

الأطوال

شمالاً 62.13 م شرقاً 57.87 م  
جنوباً 59.84 م غرباً 50.50 م

## معلومات إضافية

\*توجد اختلافات بين الصك والطبيعة في البيانات المساحية للعقار، وهي مبينة في الرفع المساحي المرفق

الرفع المساحي

صور إضافية

أضبط هنا للوصول للرابط



## المعالم المحيطة

- طريق الملك سلمان 200 م
- طريق الملك فهد 3 كم
- طريق الملك عبد العزيز 1 كم
- مستشفى الملك فهد التخصصي 6 كم



2026/05/20 5:00 مساءً

تفلق المزايمة  
على العقار

10

## وصف العقار

فيلا سكنية في حي الضاحي بالقرب من طريق عمر بن عبد العزيز

النوع	فيلا	المساحة م <sup>2</sup>	440.00	شمالاً	شارع عرض 15م
رقم الصك	3236391413400000	الاستخدام	سكني	جنوباً	شارع عرض 10م
رقم المخطط	352/ق/ب	الحي	الضاحي	شرقاً	قطعة رقم 1311
رقم القطعة	1312	مبلغ الدخول	10,000 ريال	غرباً	قطعة رقم 1313
رقم طلب التنفيذ	402014300000070				

الحدود

الأطوال

شمالاً 22 م  
جنوباً 22 م  
شرقاً 20 م  
غرباً 20 م

الرفع المساحي

صور إضافية

أضبط هنا للوصول للرابط

## معلومات إضافية

العقار عبارة عن مبنى دورين وملحق أرضي  
-الملحق الأرضي غرفتين + دورة مياه  
-الدور الأرضي يتكون من: مجلس + صالة + مطبخ + دورتين مياه + غرفتين  
-الدور الأول يتكون من: مجلس + مقلط + صالة + مطبخ + دورتين مياه + ثلاث غرف  
\* يوجد مظلة شينكو بالحوش

10



## المعالم المحيطة

- طريق الدائري الشرقي  
1 كم
- مستشفى بريدة المركزي  
6 كم
- طريق عمر بن عبد العزيز  
300 م
- طريق الملك خالد  
3.5 كم



🕒 5:05 مساءً  
📅 2026/05/20

تفلق المزايذة  
على العقار

11

## وصف العقار

أرض مسورة في حي اللسيب بالقرب من الدائري الغربي

شمالاً ملك جار  
جنوباً شارع عرض 15م  
شرقاً شارع عرض 20م  
غرباً ملك جار

الحدود

10,489.33  
سكني  
اللسيب  
30,000 ريال

المساحة م<sup>2</sup>  
الاستخدام  
الحي  
مبلغ الدخول

أرض مسورة  
662513019115  
-  
بدون

النوع  
رقم الصك  
رقم المخطط  
رقم القطعة

رقم طلب التنفيذ 403094700066611

شمالاً 97.19 م  
جنوباً 100.16 م  
شرقاً 109.05 م  
غرباً 104.53 م

الأطوال

## معلومات إضافية

\*توجد اختلافات بين الصك والطبيعة في البيانات المساحية للعقار، وهي مبينة في الرفع المساحي المرفق  
العقار عبارة عن أرض مسورة مقام عليها مباني يوجد بها بئر وبركة مياه ومستودع ومبنيين كل مبني مكون من 2 غرفة وحاله ومطبخ و2 دورة مياه سقف شينكو

الرفع المساحي

صور إضافية

أضبط هنا للوصول للرابط



## المعالم المحيطة

- طريق الملك فيصل  
١ كم
- طريق الدائري الغربي  
١ كم
- مستشفى بريدة المركزي  
٦ كم
- طريق الملك فهد  
3.5 كم



5:10 مساءً 2026/05/20

تفلق المزايمة  
على العقار

12

## وصف العقار

ارض سكنية تجارية في حي الجزيرة بالقرب من طريق الدائري الشمالي

النوع	أرض	المساحة م <sup>2</sup>	1,124.25
رقم الصك	760661001287	الاستخدام	سكني تجاري
رقم المخطط	ق/2/443	الحي	الجزيرة
رقم القطعة	554	مبلغ الدخول	20,000 ريال
		رقم طلب التنفيذ	403094700062028

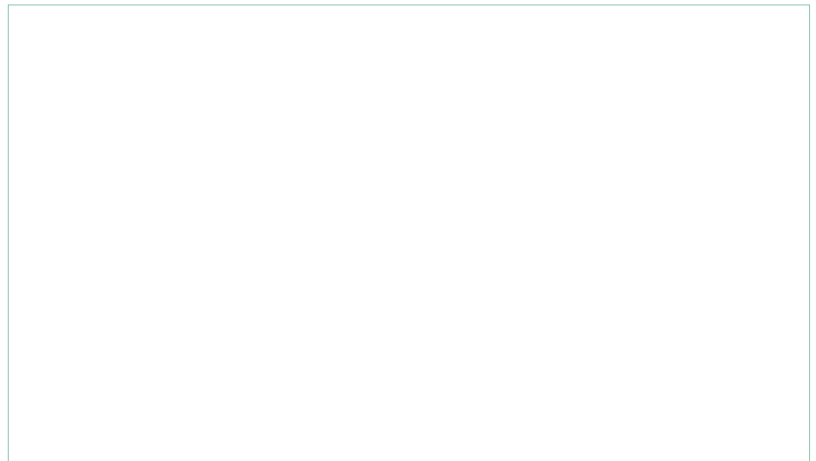
شمالاً شارع عرض 40م  
جنوباً قطعة رقم 555  
شرقاً قطعة رقم 552  
غرباً قطعة رقم 556 والقطعة رقم 557

الحدود

شمالاً 23 م شرقاً 49 م  
جنوباً 22.15 م غرباً 53 م

الأطوال

معلومات إضافية



الرفع المساحي

صور إضافية

أضبط هنا للوصول للرابط



## المعالم المحيطة

- طريق الملك عبد العزيز  
1.5 كم
- مستشفى الملك فهد التخصصي  
9 كم
- طريق الدائري الشمالي  
400 م
- طريق الملك عبد الله  
4 كم
- مستشفى الملك فهد التخصصي  
11 كم



5:15 مساءً 2026/05/20



تفلق المزايذة  
على العقار

13

## وصف العقار

ارض سكنية بالقصيعة وبالقرب من طريق حويلان

شمالاً ملك جار  
جنوباً شارع عرض 30م  
شرقاً ملك جار  
غرباً شارع عرض 15م

الحدود

9,018.81

زراعي

القصيعة

20,000 ريال

403094600036326

المساحة م<sup>2</sup>

الاستخدام

الحي

مبلغ الدخول

رقم طلب التنفيذ

أرض

362508000817

رقم المخطط

رقم القطعة

النوع

رقم الصك

## معلومات إضافية

\*توجد اختلافات بين الصك والطبيعة في البيانات المساحية للعقار، وهي مبينة في الرفع المساحي المرفق

شمالاً 95.85 م  
جنوباً 96.73 م  
شرقاً 73.8 م  
غرباً 133.39 م

الأطوال

الرفع المساحي

صور إضافية

أضبط هنا للوصول للرابط



## المعالم المحيطة

- طريق الدائري الداخلي الجنوبي  
4 كم
- مستشفى بريدة المركزي  
9 كم

- طريق الدائري الغربي  
3 كم
- طريق الملك عبد العزيز م  
5 كم



2026/05/20 5:20 مساءً

تفلق المزايمة  
على العقار

14

## وصف العقار

ارض سكنية تجارية في حي الجزيرة بالقرب من طريق الدائري الشمالي وطريق الملك عبد العزيز

النوع	أرض	المساحة م <sup>2</sup>	1,056.30	الحدود	شمالاً شارع عرض 15م
رقم الصك	560664003485	الاستخدام	سكني تجاري	جنوباً شارع عرض 30م	شرقاً قطعة رقم 371 وقطعة رقم 372
رقم المخطط	934/ق	الحي	الجزيرة	غرباً قطعة رقم 375 والقطعة رقم 376	
رقم القطعة	374-373	مبلغ الدخول	20,000 ريال		
		رقم طلب التنفيذ	403094700062028		

شمالاً 21 م  
جنوباً 21 م  
شرقاً 50.3 م  
غرباً 50.25 م

الأطوال

## معلومات إضافية

\*توجد اختلافات بين الصك والطبيعة في البيانات المساحية للعقار، وهي مبينة في الرفع المساحي المرفق

الرفع المساحي

صور إضافية

أضبط هنا للوصول للرابط



## المعالم المحيطة

■ طريق الملك عبد العزيز  
300 م

■ طريق الملك فهد  
8 كم

■ طريق الدائري الشمالي الفرعي  
100 م

■ طريق الملك سلمان  
3 كم

■ مستشفى الملك فهد التخصصي  
9 كم



15

تفلق المزايمة  
على العقار

2026/05/20 5:25 مساءً

## وصف العقار

فيلا سكنية في حي الضاحي بالقرب من طريق الدائري الداخلي

النوع	فيلا	المساحة م <sup>2</sup>	400.00	الحدود	شمالاً شارع عرض 10م
رقم الصك	960662002866	الاستخدام	سكني	جنوباً شارع عرض 12م	
رقم المخطط	352/ق/أ	الحي	الضاحي الشرقي	شرقاً القطعة رقم 443	
رقم القطعة	444	مبلغ الدخول	10,000 ريال	غرباً القطعة رقم 445	
		رقم طلب التنفيذ	403094700057244		

شمالاً 20 م  
جنوباً 20 م  
شرقاً 20 م  
غرباً 20 م

الأطوال

## معلومات إضافية

العقار عبارة عن فيلا دور أرضي + أعمده دور أول  
الدور الارضي يتكون من: صالة + مطبخ + مستودع + ثلاث دورات مياه + ثلاث غرف

الرفع المساحي

صور إضافية

أضبط هنا للوصول للرابط



## المعالم المحيطة

- طريق الملك خالد  
2 كم
- طريق الدائري الداخلي  
700 م
- مستشفى بريدة المركزي  
5 كم
- طريق الدائري الشرقي  
2 كم



16

تفلق المزايمة  
على العقار

2026/05/20 5:30 مساءً

## وصف العقار

فيلا سكنية في حي الشقة بالقرب من طريق الدائري الغربي

النوع	فيلا	المساحة م <sup>2</sup>	372.08	الحدود	شمالاً شارع عرض 12م
رقم الصك	462512009187	الاستخدام	سكني	جنوباً الجزء رقم 9/ب	شرقاً جزء من الجزء رقم 8/ع
رقم المخطط	ق/ب/6560	الحي	الشقة	غرباً شارع متوسط عرضه 15م تم توسعته الى 17.50م مقترح 20م مستقبلاً	
رقم القطعة	9/أ	مبلغ الدخول	20,000 ريال	الأطوال	شمالاً 28 م شرقاً 13 م
		رقم طلب التنفيذ	402014300004388	جنوباً 29.46 م غرباً 13.8 م	

## معلومات إضافية

العقار عبارة عن فيلا سكنية بواجهة غربية شمالية، مكونة من دور أرضي ودور أول وملحق علوي وملحق أرضي

-الملحق الأرضي يتكون من: غرفة ودورة مياه

-الدور الأرضي: يتكون من غرفتين وصالة ومطبخ ودورتين مياه

-الدور الأول يتكون من: 4 غرف و3 دورات مياه

-الملحق العلوي يتكون من: غرفتين ودورة مياه

الرفع المساحي

صور إضافية

أضبط هنا للوصول للرابط



## المعالم المحيطة

■ طريق الملك عبد العزيز  
1.5 كم

■ طريق الملك فهد  
6 كم

■ طريق الدائري الغربي  
1 كم

■ طريق الملك سلمان  
3 كم

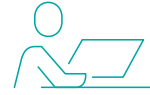
■ مستشفى الملك فهد التخصصي  
10 كم

## شروط الدخول بالمزاد

- التسجيل في منصة المزاد الإلكتروني.
- سداد مبلغ المشاركة بالقيمة المحددة لكل أصل عن طريق منصة المزاد الإلكتروني ويعتبر المبلغ جزءًا من الثمن لمن يرسو عليه المزاد ولا يحق له استرداده، وفي حالة رسو المزاد يتم سداد بقية المبلغ فور صدور فاتورة السداد وذلك خلال مدة التحصيل المعتمدة.
- عند رسو المزاد على المشتري، يتم سداد المبلغ شاملًا قيمة السعي فورًا، وفي حال تعذر السداد خلال ثلاثة أيام عمل من تاريخ صدور محضر الترسية فيعاد البيع على حساب المشتري المتخلف عن السداد، ويتحمل المشتري المتخلف تكاليف إعادة البيع على حسابه وللمركز الحق في تمديد الفترة من ثلاثة أيام إلى عشرة أيام إذا دعت الحاجة.
- المعاينة للأصل خلال فترة الإعلان.
- يسقط خيار المجلس حال رسو المزاد.
- يلتزم من يرسو عليه المزاد بسداد مبلغ السعي 2.5% من ثمن البيع شاملًا لضريبة القيمة المضافة.
- يلتزم المشتري بسداد ضريبة التصرفات العقارية بقيمة 5% من ثمن البيع وذلك خلال فترة التحصيل المحددة أعلاه.
- تم الإعلان بناءً على البيانات والمواصفات الواردة في وثيقة العقار ولا يتحمل المركز أدنى مسؤولية عن أي اختلاف في العقار على أرض الواقع عما هو مدون في الوثيقة.
- يتم البيع والإفراغ وفقًا لقواعد مركز الإسناد والتصفية "إنفاذ"

# خطوات المشاركة في المزاد الإلكتروني

1



تسجيل الدخول في  
المنصة الإلكترونية

2



إستعراض المزادات

3



سداد قيمة المشاركة في  
المزاد (قابلة للإسترداد)

4



إختيار مزاد ركاتر بريدة  
والدخول للمشاركة

5



الفوز بالمزاد



امسح للدخول على  
المنصة الإلكترونية

## يقام المزاد

### بداية المزاد

الأحد 17 مايو 2026 م



01:00 ظهراً



### نهاية المزاد

الأربعاء 20 مايو 2026 م



من الساعة 04:15 مساءً



حتى الساعة 05:30 مساءً



رسومتك  
SOUMTËCH

## للتواصل والاستفسار

055 823 7036



055 824 2549

