

انفاذ  
Infath



للمزادات  
Hawyia Auctions



تاريخ المزاد

من 20 مايو 2026 م  
إلى 21 مايو 2026 م

مزاد  
أصول الباحة



# إنفاذ Infath

## مركز الإسناد والتصفية - إنفاذ

مركز الإسناد والتصفية "إنفاذ" مركز حكومي؛ يختص بالإشراف على أعمال التصفية والبيع للأصول الثابتة والمنقولة والتي تُسند إليه من قبل الجهات القضائية والحكومية كتصفية الشركات والشركات والصناديق والمساهمات، وذلك من خلال إسنادها إلى الجهات المتخصصة فنيًا والإشراف على أعمالها؛ للإسهام في تسريع عملية استيفاء الحقوق.

920000100



[www.infath.gov.sa](http://www.infath.gov.sa)



infath\_sa  
infathauctions





## شركة هوية للمزادات

شركة هوية للمزادات، شركة متخصصة بالتسويق العقاري وإقامة المزادات العقارية، تقدم خدماتها بشكل محترف ونوعي وباستخدام أحدث التقنيات والأدوات التسويقية الفعّالة بإدارة وإشراف نخبة من المختصين الخبراء ذوي الكفاءة العالية، حيث تسعى إلى تقديم كل ما هو جديد ونوعي في عالم التسويق العقاري والمزادات، واستطاعت تحقيق قصص نجاح متعددة لتصبح رقمًا صعبًا في عالم الشركات العقارية والتسويق العقاري في المملكة.

055 823 7036



hawyia.sa



@hawyia\_co



# مزاد أصول الباحة



تُعلن شركة هوية للمزادات عن البيع بالمزاد العلني الإلكتروني و بإشراف من مركز الإسناد والتصفية "إنفاذ" وبقرار من محكمة التنفيذ.

## بداية المزاد

الأربعاء 20 مايو 2026 م 

01:00 ظهراً 

## نهاية المزاد

الخميس 21 مايو 2026 م 

من الساعة 04:30 مساءً - 05:00 مساءً 

منصة سومتك 

## بيان العقارات

مبلغ الدخول	رقم طلب التنفيذ	رقم الصك	رقم القطعة	رقم المخطط	المساحة م <sup>2</sup>	الحي	المدينة	نوع العقار
10,000	403094600044287	575201000759	3/4	ب/ع/319	822.50	الغوث	العقيق	أرض سكنية
10,000	401044601364904	995901002082	544	8/ج/1410/50	630	-	الثنية	فيلا قيد الإنشاء
5,000	403094700069594	972502000619	250	23/أ/ت الواقع في بلدة تريبان	437.80	-	العرضية الجنوبية	أرض سكنية
2,000	402014500735974	372302004044	بدون	-	74.03	حديقة بني عاصم	المخواة	عمارة سكنية
1,500	403094700068060	360640003242	بدون	-	البيع مشاع (14.28571%) م204.2857 م1,430	بني عامر	بلجرشي	أرض زراعية
350	403094700068060	960686000861	بدون	-	البيع مشاع (14.28571%) م70.2857 م492	بني عامر	بلجرشي	أرض زراعية
350	403094700068060	760688000819	بدون	-	البيع مشاع (14.28571%) م56.2857 م394	-	بلجرشي	أرض زراعية

01

02

03

04

05

06

07



01

تفلق المزايذة  
على العقار

2026/05/21 4:30 مساءً

## وصف العقار

أرض سكنية في حي الفوئ بالقرب من طريق بيشة الرياض

شمالاً قطعة رقم 2 ضمن التجرئة الزراعية  
جنوباً شارع عرض 12م  
شرقاً قطعة رقم 3  
غرباً قطعة رقم 5

الحدود

الأطوال

شمالاً 23.5 م شرقاً 35 م  
جنوباً 23.5 م غرباً 35 م

النوع	أرض سكنية	المساحة م <sup>2</sup>	822.50
رقم الصك	575201000759	الاستخدام	سكني
رقم المخطط	ب/ع/319	الحي	الفوئ
رقم القطعة	3/4	مبلغ الدخول	10,000 ريال
		رقم طلب التنفيذ	403094600044287

## معلومات إضافية

\*توجد اختلافات بين الصك والطبيعة في البيانات المساحية للعقار، وهي مبينة في الرفع المساحي المرفق للعقار  
\*اسم الحي حسب الصك الفوئ وحسب المسكثشات السلامة يوجد خرطوم ومريجه حديد متخالكة

الرفع المساحي

صور إضافية

أضبط هنا للوصول للرابط



## المعالم المحيطة

■ طريق الملك عبدالعزيز  
1.5 كم

■ طريق الملك فهد  
8 كم

■ طريق الدائري الشمالي  
200 م

■ طريق الملك خالد  
5 كم

■ مستشفى الملك فهد التخصصي  
8 كم



02



2026/05/21 4:35 مساءً

تفلق المزايذة  
على العقار

## وصف العقار

فيلا سكنية قيد الإنشاء في الثنية

شمالاً قطعة رقم 546  
جنوباً قطعة رقم 542  
شرقاً شارع عرض 15م  
غرباً ممر مشاة عرض 6م

الحدود

النوع فيلا قيد الإنشاء  
رقم الصك 995901002082  
رقم المخطط 8/ج/1410/50  
رقم القطعة 544

المساحة م<sup>2</sup> 630  
الاستخدام سكني  
الحي -  
مبلغ الدخول 10,000 ريال  
رقم طلب التنفيذ 401044601364904

شمالاً 30 م  
جنوباً 30 م  
شرقاً 21 م  
غرباً 21 م

الأطوال

## معلومات إضافية

العقار عبارة عن فيلا عظيم تحت الإنشاء مكون من دور أرضي  
الدور الأرضي مكون من 5 غرف و 4 دورات مياه وصالة ومطبخ ومستودع

الرفع المساحي

صور إضافية

أضبط هنا للوصول للرابط



## المعالم المحيطة

- طريق الملك سلمان  
200 م
- طريق الملك فهد  
3 كم
- طريق الملك عبد العزيز  
1 كم
- مستشفى الملك فهد التخصصي  
6 كم



03

تفلق المزايمة  
على العقار

2026/05/21 4:40 مساءً

## وصف العقار

أرض سكنية بالعرضية الجنوبية وبالقرب من مستشفى ثريبان العام

شمالاً قطعة رقم 249  
جنوباً شارع عرض 15م  
شرقاً قطعة رقم 252  
غرباً شارع عرض 15م

الحدود

437.80

سكني

المساحة م<sup>2</sup>

الاستخدام

أرض سكنية

972502000619

النوع

رقم الصك

23/أ/ت  
الواقع في بلدة ثريبان  
250

رقم المخطط

رقم القطعة

5,000 ريال

مبلغ الدخول

رقم طلب التنفيذ 403094700069594

شمالاً 19.9 م  
جنوباً 19.9 م  
شرقاً 22 م  
غرباً 22 م

الأطوال

## معلومات إضافية

\*توجد اختلافات بين الصك والطبيعة في البيانات المساحية للعقار، وهي مبينة في  
الرفع المساحي المرفق للعقار

الرفع المساحي

صور إضافية

أضبط هنا للوصول للرابط



### المعالم المحيطة

- طريق الملك فهد  
700 م
- مستشفى الملك فهد التخصصي  
3 كم
- طريق الدائري الشرقي  
300 م
- طريق الملك عبد العزيز  
3 كم



2026/05/21 4:45 مساءً

تفلق المزايذة  
على العقار

04

## وصف العقار

عمارة سكنية في حي حدبة بني عاصم بالقرب من طريق الملك فهد

النوع	عمارة سكنية	المساحة م <sup>2</sup>	74.03
رقم الصك	372302004044	الاستخدام	سكني
رقم المخطط	-	الحي	حدبة بني عاصم
رقم القطعة	بدون	مبلغ الدخول	2,000 ريال
		رقم طلب التنفيذ	402014500735974

شمالاً ملك جار  
جنوباً شارع  
شرقاً شارع  
غرباً ملك جار

الحدود

شمالاً 9.05 م  
جنوباً 7.90 م+كسرة بطول  
2.50 م+كسرة بطول  
1.95 م+كسرة بطول  
1.45 م+كسرة بطول  
0.75 م

الأطوال

## معلومات إضافية

\*توجد اختلافات بين الصك والطبيعة في البيانات المساحية للعقار، وهي مبينة في الرفع المساحي المرفق للعقار  
العقار عبارة عن مبنى مكون من دورين بواجهة جنوبية وشرقية  
-الدور الأرضي مكون من: غرفتين ودورتين مياه  
-الدور الأول مكون من: غرفتين ومطبخ ودورة مياه

الرفع المساحي

صور إضافية

أضبط هنا للوصول للرابط



## المعالم المحيطة

■ طريق الدائري الشمالي  
1.85 كم

■ طريق الملك فهد  
6 كم

■ طريق الملك عبد العزيز  
600 م

■ طريق الملك عبد الله  
5 كم

■ مستشفى الملك فهد التخصصي  
7 كم



05

تفلق المزايمة  
على العقار

2026/05/21 4:50 مساءً

## وصف العقار

أرض زراعية في بني عامر (البيع مشاع بنسبة 14.285714%)

شمالاً ورثة جار وتعام الحد الساقية وأرض جبلية  
وطول الضلع يتكون من 3 أضلاع من الشرق  
للشمال الغربي بطول 17م ثم ينكسر غرب  
بطول 20.50م ثم ينكسر جنوباً بطول 16.50م  
ليصبح إجمالي الضلع

جنوباً ورثة جار  
شرقاً ملك جار  
غرباً أرض جبلية

الحدود

البيع مشاع (14.285714%) 204.2857م  
من إجمالي 1,430مالمساحة م<sup>2</sup>

أرض زراعية

النوع

360640003242

رقم الصك

زراعي

الاستخدام

رقم المخطط

بني عامر

الحي

بدون

رقم القطعة

1,500 ريال

مبلغ الدخول

403094700068060

رقم طلب التنفيذ

## معلومات إضافية

\*توجد اختلافات بين الصك والطبيعة في البيانات المساحية للعقار، وهي مبينة في  
الرفع المساحي المرفق للعقار

شرقاً 29.3 م

شمالاً 54 م

غرباً 25.5 م

جنوباً 39 م

الأطوال

الرفع المساحي

صور إضافية

أضبط هنا للوصول للرابط



## المعالم المحيطة

- طريق القصيم المدينة السريع 17 كم
- الرياض الخبراء 23 كم
- البكيرية 27 كم
- طريق الملك عبد العزيز 26 كم



4:55 مساءً



2026/05/21

تفلق المزايمة  
على العقار

06

## وصف العقار

أرض زراعية في بني عامر (البيع مشاع بنسبة 14.285711%)

النوع	أرض زراعية
رقم الصك	960686000861
رقم المخطط	-
رقم القطعة	بدون
المساحة م <sup>2</sup>	البيع مشاع (14.285711%) 70.2857 م من إجمالي 492 م
الاستخدام	زراعي
الحي	بني عامر
مبلغ الدخول	350 ريال
رقم طلب التنفيذ	403094700068060

شمالاً ملك جار  
جنوباً ملك جار  
شرقاً ملك جار  
غرباً ملك جار

الحدود

شمالاً 18.2 م  
جنوباً 15.8 م  
شرقاً 27.2 م  
غرباً 31.1 م

الأطوال

## معلومات إضافية

\*توجد اختلافات بين الصك والطبيعة في البيانات المساحية للعقار، وهي مبينة في الرفع المساحي المرفق للعقار

الرفع المساحي

صور إضافية

أضبط هنا للوصول للرابط



## المعالم المحيطة

■ طريق الدائري الشمالي  
3 كم

■ طريق الملك خالد  
9.5 كم

■ طريق الملك عبد العزيز  
3 كم

■ طريق الملك عبد الله  
4 كم

■ مستشفى الملك فهد التخصصي  
12 كم



07

تغلق المزايمة  
على العقار  
2026/05/21 5:00 مساءً

## وصف العقار

أرض زراعية (البيع مشاع بنسبة 14.285711%)

النوع	أرض زراعية	المساحة م <sup>2</sup>	البيع مشاع (14.285711%) 56.2857 م من إجمالي 394 م	شمالاً عامة عاملة وناقلة بعرض 1.5 م يليها أرض جبلية
رقم الصك	760688000819	الاستخدام	زراعي	جنوباً ملك ورثة جار
رقم المخطط	-	الحي	-	شرقاً ملك جار
رقم القطعة	بدون	مبلغ الدخول	350 ريال	غرباً ملك ورثة جار
		رقم طلب التنفيذ	403094700068060	

## معلومات إضافية

\*توجد اختلافات بين الصك والطبيعة في البيانات المساحية للعقار، وهي مبينة في  
الرفع المساحي المرفق للعقار

الرفع المساحي

صور إضافية

أضغط هنا للوصول للرابط



## المعالم المحيطة

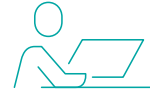
- طريق الملك عبد العزيز 3 كم
- طريق الدائري الغربي 5 كم
- طريق الدائري الشرقي 8 كم
- مستشفى الملك فهد التخصصي 11 كم

## شروط الدخول بالمزاد

- التسجيل في منصة المزاد الإلكتروني.
- سداد مبلغ المشاركة بالقيمة المحددة لكل أصل عن طريق منصة المزاد الإلكتروني ويعتبر المبلغ جزءًا من الثمن لمن يرسو عليه المزاد ولا يحق له استرداده، وفي حالة رسو المزاد يتم سداد بقية المبلغ فور صدور فاتورة السداد وذلك خلال مدة التحصيل المعتمدة.
- عند رسو المزاد على المشتري، يتم سداد المبلغ شاملًا قيمة السعي فورًا، وفي حال تعذر السداد خلال ثلاثة أيام عمل من تاريخ صدور محضر الترسية فيعاد البيع على حساب المشتري المتخلف عن السداد، ويتحمل المشتري المتخلف تكاليف إعادة البيع على حسابه وللمركز الحق في تمديد الفترة من ثلاثة أيام إلى عشرة أيام إذا دعت الحاجة.
- المعاينة للأصل خلال فترة الإعلان.
- يسقط خيار المجلس حال رسو المزاد.
- يلتزم من يرسو عليه المزاد بسداد مبلغ السعي 2.5% من ثمن البيع شاملًا لضريبة القيمة المضافة.
- يلتزم المشتري بسداد ضريبة التصرفات العقارية بقيمة 5% من ثمن البيع وذلك خلال فترة التحصيل المحددة أعلاه.
- تم الإعلان بناءً على البيانات والمواصفات الواردة في وثيقة العقار ولا يتحمل المركز أدنى مسؤولية عن أي اختلاف في العقار على أرض الواقع عما هو مدون في الوثيقة.
- يتم البيع والإفراغ وفقًا لقواعد مركز الإسناد والتصفية "إنفاذ"

# خطوات المشاركة في المزاد الإلكتروني

1



تسجيل الدخول في  
المنصة الإلكترونية

2



إستعراض المزادات

3



سداد قيمة المشاركة في  
المزاد (قابلة للإسترداد)

4



إختيار مزاد أصول الباحة  
والدخول للمشاركة

5



الفوز بالمزاد



امسح للدخول على  
المنصة الإلكترونية

## يقام المزاد

### بداية المزاد

الأربعاء 20 مايو 2026 م



01:00 ظهراً



### نهاية المزاد

الخميس 21 مايو 2026 م



من الساعة 04:30 مساءً



حتى الساعة 05:00 مساءً

رسومتك  
SOUMTËCH

## للتواصل والاستفسار

055 823 7036



055 824 2549

