



إنفاذ Infath

مركز الإسناد والتصفية - إنفاذ

مركز الإسناد والتصفية "إنفاذ" مركز حكومي؛ يختص بالإشراف على أعمال التصفية والبيع للأصول الثابتة والمنقولة والتي تُسند إليه من قبل الجهات القضائية والحكومية كتصفية الشركات والشركات والصناديق والمساهمات، وذلك من خلال إسنادها إلى الجهات المتخصصة فنيًا والإشراف على أعمالها؛ للإسهام في تسريع عملية استيفاء الحقوق.

920000100



www.infath.gov.sa



infath_sa
infathauctions





شركة هوية للمزادات

شركة هوية للمزادات، شركة متخصصة بالتسويق العقاري وإقامة المزادات العقارية، تقدم خدماتها بشكل محترف ونوعي وباستخدام أحدث التقنيات والأدوات التسويقية الفعّالة بإدارة وإشراف نخبة من المختصين الخبراء ذوي الكفاءة العالية، حيث تسعى إلى تقديم كل ما هو جديد ونوعي في عالم التسويق العقاري والمزادات، واستطاعت تحقيق قصص نجاح متعددة لتصبح رقمًا صعبًا في عالم الشركات العقارية والتسويق العقاري في المملكة.

055 823 7036



hawyia.sa



@hawyia_co




مزاد روابي الحرم



تُعلن شركة هوية للمزادات عن البيع بالمزاد العلني الإلكتروني و بإشراف من مركز الإسناد والتصفية "إنفاذ" وبقرار من محكمة التنفيذ.

بداية المزاد

الخميس 14 مايو 2026 م 

01:00 ظهراً 

نهاية المزاد

الاثنين 18 مايو 2026 م 

من الساعة 04:30 مساءً - 06:00 مساءً 

منصة سومتك 

بيان العقارات

مبلغ الدخول	رقم طلب التنفيذ	رقم الصك	رقم القطعة	رقم المخطط	المساحة م ²	الحي	المدينة	نوع العقار
1,000,000	402014400724573	720101002259 420101002258	-	-	21,535.44	الشهداء	مكة المكرمة	عمارة وقصر أفراج
500,000	402014500740472	320115002357	-	-	646	الزاهر	مكة المكرمة	عمارة
500,000	401014200518251	220111006401	بدون	-	104,100	جعرانة	مكة المكرمة	أرض
300,000	403094700050250	720120009821	-	-	661.53	الملاوي من محلة المعاينة	مكة المكرمة	عمارة
300,000	402014400724397	5110763032100000	م 5	أ/17/2/1	1,920	الزاهر	مكة المكرمة	عمارة
300,000	403094600044017	920122005796	62	د/78/7/1	903.27	بطحاء قريش	مكة المكرمة	عمارة قييد الإنشاء
200,000	403094700047891	760683002069	بدون	بدون	616.85	وادي جليل	مكة المكرمة	محلات تجارية ومستودع
200,000	402014700751163	6956848215400000	1562	أ/21/29/1	1,195.65	فصل تداخل امتداد الخالدية 2 المنح مع الرصيفة الجديد	مكة المكرمة	عمارة قييد الإنشاء
100,000	403094700058486	820129003272	53	ب/7/21/1	550	غرب العزيزية	مكة المكرمة	عمارة
100,000	401024601668084	520126013120	833	75/7/1	1,150	المحمدية	مكة المكرمة	عمارة
100,000	403094700050496	460666001707	بدون	-	2,347.81	مكة المكرمة	مكة المكرمة	أرض
100,000	402014300000367	320121015191	بدون	-	201.20	مكة المكرمة	مكة المكرمة	عمارة
50,000	403094600029092	420114008877	85	2/18/1	502.19	الزاهر	مكة المكرمة	عمارة
50,000	403094700065174	360001281617	1947	2/16/20/1	700	الخطراء	مكة المكرمة	عمارة
50,000	402014300004840	420115006333	109	أ/15/20/1	500	جبل النور	مكة المكرمة	عمارة
50,000	403094700062620	320123017838	1147	6/16/20/1	701.98	الخطراء	مكة المكرمة	أرض
50,000	402014400724397	220119002399	-	-	389.21	التنعيم	مكة المكرمة	أرض
50,000	380047981	320121018299	-	-	652.70	الزاهر	مكة المكرمة	عمارة
20,000	403094700052703	260685002610	بدون	بدون	253.64	وادي جليل	مكة المكرمة	عمارة

01

02

03

04

05

06

07

08

09

10

11

12

13

14

15

16

17

18

19



06:00 مساءً

2026/05/18

تفلق المزايذة
على العقار

01

وصف العقار

ارض مقام على جزء منها عمارة تجارية سكنية وقصر افراج بواجهة مباشرة على شارع الحج

النوع	عمارة وقصر أفراج	المساحة م ²	21,535.44	الحدود	شمالاً شارع عرض 20 م
رقم الصك	720101002259 420101002258	الاستخدام	تجاري سكني	جنوباً ارض جبلية وتتمام الحد جار	
رقم المخطط	-	الحي	الشهداء	شرقاً ارض جبلية	
رقم القطعة	-	مبلغ الدخول	1,000,000 ريال	غرباً شارع الحج العام 40م الى 20م من منتصف الجزيرة	
		رقم طلب التنفيذ	402014400724573		

معلومات إضافية

شمالاً 167.27 م شرقاً 93.94 م
جنوباً 236 م غرباً 130.80 م

الأطوال

الرفع المساحي

صور إضافية

أضبط هنا للوصول للرابط

العقار عبارة عن عمارة مكونة من 4 ادوار وملحق علوي فيها 6 فتحات تجارية و22 شقة وقاعة افراج مكونة 4 قاعات من دور وملحق علوي بواجهة شمالية وغربية وتحتوي على 90 غرفة و25 صالة و22 مطبخ و55 دورة مياه

*يوجد منقولات مشمولة بالبيع وهي كالتالي:

يوجد 13 غسالة كبيرة، 11 جهاز تابع لغسيل الملابس، 11 عريبة لنقل الملابس كبيرة، 3 سخانات مياه كبيرة، 3 خزانات مياه كبيرة، 2 مرواح جلاسية كبيرة، مكيف شبك، 2 فرشاة سرير، مكيف اسبليت، 4 كراسي مكتب، 2 طاولة مكتب، ماطور هواء



المعالم المحيطة

■ مسجد الحرام
3 كم

■ قطار الحرمين
5 كم

■ طريق الدائري الثاني
2 كم

■ مستشفى الملك فيصل
4 كم

■ جامع عائشة الراجحي
10 كم



02

تفلق المزايمة
على العقار

5:15 مساءً

2026/05/18

وصف العقار

عمارة سكنية بواجهة مباشرة على شارع المنصور وبالقرب من جامعة ام القرى مبنى الزاهر الطالبات

شمالاً سكة غير نافذة من جهتي الشرق والغرب حالياً 2.50م ثم ارض محوشة جبلية

جنوباً سكة غير نافذة المحوشة داخل الحدود من جهتي الشرق والغرب 4م ثم عمارة ثلاثة أدوار ملك

شرقاً شارع المنصور بين المحدود وامتداد شارع المنصور باتجاه ساحة اسلام 48.50م

غرباً ارض جبلية محوشة ملك

الحدود

النوع	عمارة	المساحة م ²	646
رقم الصك	320115002357	الاستخدام	-
رقم المخطط	-	الحي	الزاهر
رقم القطعة	-	مبلغ الدخول	500,000 ريال
		رقم طلب التنفيذ	402014500740472

معلومات إضافية

*يوجد اختلاف بين الصك والطبيعة في البيانات المساحية وهي مبينة في الرفع المساحي
العقار عبارة عن عمارة مكونة من دور ارضي و 9 أدوار متكررة بواجهة شمالية وجنوبية وشرقية
الدور الارضي مكون من استقبال ومواقف و 9 ادوار متكررة كل دور مكون من شقتين شقة تحتوي على 5 غرف وصالة ومطبخ و 4 دورات مياه وشقة تحتوي على 6 غرف وصالة ومطبخ و 4 دورات مياه

شمالاً 37 م شرقاً 20.80 م
جنوباً 40.50 م غرباً 13 م

الأطوال

الرفع المساحي

صور إضافية

معلومات الإيجار

أضف هنا للوصول للرابط

بيان عقود الإيجار

إسم العقار/ عمارة

الصك رقم/ 320115002357

رقم العقار في كتيب المزاد/ 2

نوع العقد	رقم الوحدة	حالة العقد	تاريخ بداية العقد	تاريخ نهاية العقد	إجمالي قيمة الإيجار السنوي	مدة العقد	المدة الاجارية المسددة للمالك الحالي	الاستحقاق القادم لمبلغ الأيجار
ورقي	-	ساري	2019/06/17	2029/06/17	60,000	10 سنوات	7 سنوات	2026/06/17

01

★ لا يملك المشتري الحق في المبالغ المستحقة أو جزء منها بتاريخ قبل تاريخ الترسية، و للمشتري الحق في تحصيل مبالغ الإيجار المستحقة بتاريخ لاحقة لتاريخ الإفراج.



المعالم المحيطة

■ طريق المدينة المنورة

500 م

■ قطار الحرمين

2 كم

■ جامع عائشة الراجحي

9 كم

■ شارع الحجون

400 م

■ مسجد الحرام

2 كم

■ مستشفى الملك فيصل

5 كم



5:20 مساءً

2026/05/18

تفلق المزايمة
على العقار

03

وصف العقار

ارض في روضة لحيان بالقرب من الجعرانة

شمالاً مسيل ومنه مشرب البلاد بعرض 50م شرقاً
و 39م غرباً

جنوباً مسيل ومنه مشرب البلاد بعرض 10م شرقاً
و 30م غرباً

شرقاً الجبال الكائنة ثمة وتمام الحد مشرب البلاد
غرباً سكة عامة بعرض 10م شمالاً وجنوباً

الحدود

النوع	أرض	رقم الصك	220111006401	المساحة م ²	104,100	الاستخدام	سكني
رقم المخطط	-	رقم القطعة	بدون	الحي	جعرانة	مبلغ الدخول	500,000 ريال
رقم طلب التنفيذ	401014200518251						

شمالاً يبدأ من الشرق بطول 250م شرقاً 420 م
ثم يتحرف للغرب مائلاً
للجنوب بطول 93م

جنوباً مختلف يبدأ من الشرق
بطول 250م ثم يتحرف
للغرب مائلاً للشمال
بطول 100م

الأطوال

معلومات إضافية

*يوجد اختلاف بين الصك والطبيعة في البيانات المساحية وهي مبينة في الرفع المساحي
العقار عبارة عن أرض
*يوجد بركسات وحظائر

الرفع المساحي

صور إضافية

أضغط هنا للوصول للرابط



المعالم المحيطة

- طريق الدائري الرابع
7 كم
- مستشفى الملك فيصل
14 كم
- جامعة عائشة الراجحي
20 كم
- مسجد الحرام
- طريق الملك فيصل
9 كم
- مسجد الحرام قطار الحرمين
19 كم



🕒 4:35 مساءً

📅 2026/05/18

تفلق المزايمة
على العقار

04

وصف العقار

عمارة سكنية تجارية في حي المعابدة بالقرب من طريق المسجد الحرام

النوع	رقم الصك	رقم المخطط	رقم القطعة
عمارة	720120009821	-	-
المساحة م ²	661.53	المساحة م ²	المساحة م ²
الاستخدام	سكني تجاري	الاستخدام	الاستخدام
الحي	الملاوي من محلة المعابدة	الحي	الحي
مبلغ الدخول	300,000 ريال	مبلغ الدخول	مبلغ الدخول
رقم طلب التنفيذ	403094700050250	رقم طلب التنفيذ	رقم طلب التنفيذ

الحدود	الحدود
شمالاً	برحة
جنوباً	الجزئين المباعان
شرقاً	سكة نافذة بعرض 16.10م من الناحية الشمالية وبعرض 11.10م بعد التنظيم
غرباً	مسلح

معلومات إضافية

* يوجد اختلاف بين الصك والطبيعة في البيانات المساحية وهي مبينة في الرفع المساحي
العقار عبارة عن عمارة سكنية تجارية مكونة من قبو وأربعة أدوار - القبو: صالة مفتوحة الدور الأرضي مكون من: 10 فتحات تجارية - الدور الأول يحتوي على 3 شقق، شقتين مكونة من: 4 غرف وصالة ومطبخ و 2 دورات مياه شقة مكونة من: 2 غرف وصالة و مطبخ و 2 دورات مياه، الدور الثاني يحتوي على شقتين، شقة مكونة من: 6 غرف وصالة و مطبخ و 4 دورات مياه، شقة مكونة من: 4 غرف وصالة ومطبخ و 2 دورات مياه الدور الثالث يحتوي على شقتين شقة مكونة من: 7 غرف وصالة ومطبخ و 4 دورات مياه، شقة مكونة من: 4 غرف وصالة ومطبخ و 2 دورات مياه
* الاستخدام المذكور وفقاً لطبيعة العقار وموقعه، وبإضافة للتحقق من الجهات المختصة.

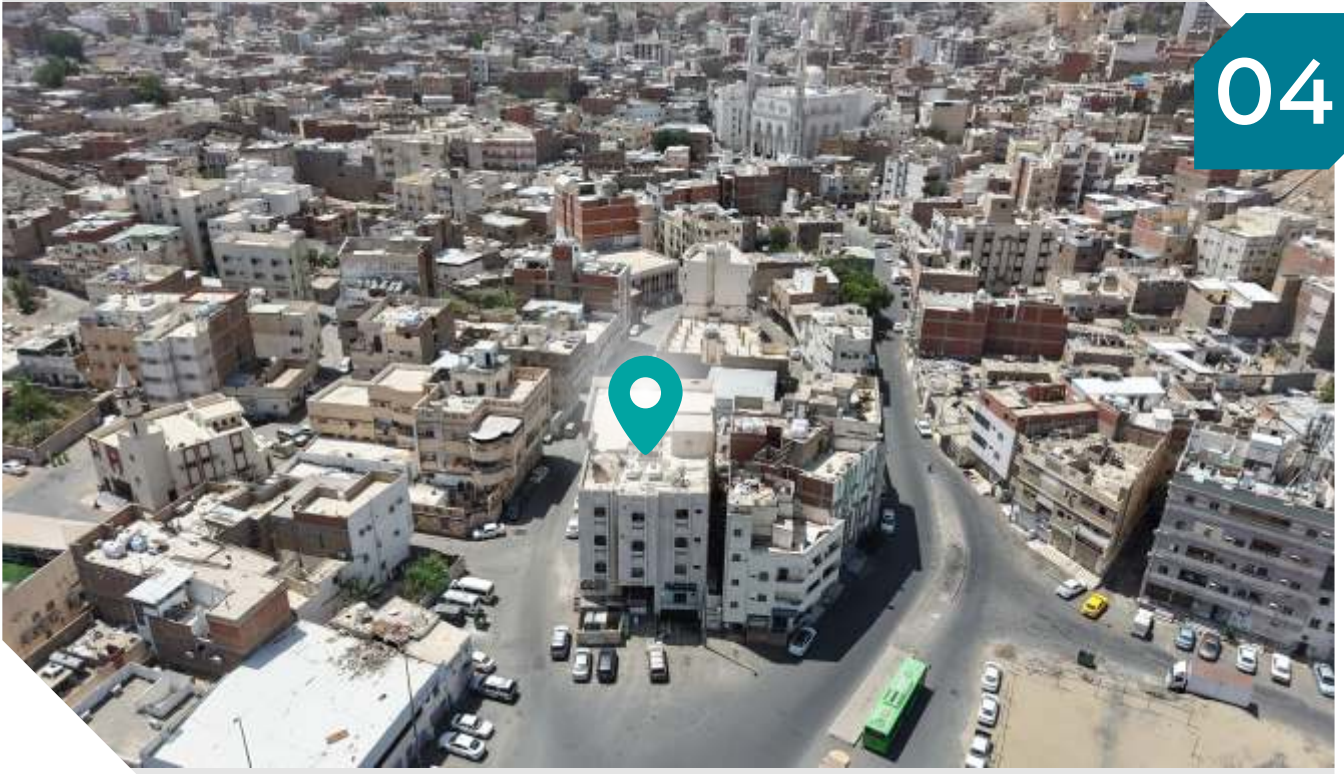
الأطوال

شمالاً 16.9م	شرقاً 38م
جنوباً 11+7.8م	غرباً 35.7م

الرفع المساحي

صور إضافية

أضغط هنا للوصول للرابط



المعالم المحيطة

■ مستشفى الملك فيصل
1 كم

■ جامع عائشة الراجحي
7 كم

■ مسجد الحرام
1 كم

■ قطار الحرمين
5 كم

■ طريق الدائري الرابع
9 كم



05

تفلق المزايمة
على العقار

5:50 مساءً

2026/05/18

وصف العقار

راس بلك مقام عليه عمارة سكنية في حي الزاهر بالقرب من شارع الحجون

شمالاً شارع بعرض 23.91 م شرقاً و 23.14 م غرباً
جنوباً ممر نافذ بعرض 5.54 م شرقاً و 5.04 م غرباً
شرقاً الشارع المراد فتحه بعرض 7.62 م شمالاً
و 7.70 م جنوباً ثم يليه القطعة رقم 4 م
غرباً شارع بعرض 21.14 م شرقاً و 21.16 م غرباً

الحدود

1,920

المساحة م²

عمارة

النوع

سكني

5110763032100000 الاستخدام

رقم الصك

الزاهر

الحي

1/17/2/أ

رقم المخطط

300,000 ريال

مبلغ الدخول

5 م

رقم القطعة

رقم طلب التنفيذ 402014400724397

شمالاً 49.37 م شرقاً 40.83 م
جنوباً 46.92 م غرباً 40.05 م

الأطوال

معلومات إضافية

* يوجد اختلاف بين الصك والطبيعة في البيانات المساحية وهي مبينة في الرفع المساحي

الاصل عبارة عن عمارتين سكنية، كل عمارة عبارة عن 4 أدوار وملحق علوي
- دور ارضي عبارة عن 4 شقق ثلاث منها متكررة كل شقة مكونة من 4 غرف ومطبخ و3 دورات مياه وشقة مكونة من 3 غرف ومطبخ ودورتين مياه وبلكونة
- 3 ادوار متكررة كل دور عبارة عن 4 شقق اثنين منها مكونة من 4 غرف ومطبخ و3 دورات مياه وبلكونة والشقتين الأخرى مكونة من 3 غرف وصالة ومطبخ و3 دورات مياه وبلكونة. دور ملحق بسطح عبارة عن شقتين كل شقة مكونة من 4 غرف ومطبخ و دورتين مياه وبلكونة.

الرفع المساحي

صور إضافية

أضبط هنا للوصول للرابط



المعالم المحيطة

- طريق الدائري الاول 2.7 كم
- طريق المدينة المنورة 900 م
- قطار الحرمين 2.5 كم
- مسجد الحرام 2.89 كم
- مدينة الملك عبد الله الطبية 10 كم
- جامعة عائشة الراجحي 10 كم



06

تغلق المزايمة
على العقار

4:45 مساءً

2026/05/18

وصف العقار

عمارة فندقية قيد الانشاء في حي بطحاء قريش بالقرب من شارع ذات النطاقين (البيع مشاع بنسبة 71,71%)

النوع	عمارة قيد الإنشاء	المساحة م ²	903.27	البيع مشاع بنسبة 66,66% من إجمالي المساحة
رقم الصك	920122005796	الاستخدام	سكني / تجاري	
رقم المخطط	د/78/7/1	الحي	بطحاء قريش	
رقم القطعة	62	مبلغ الدخول	300,000 ريال	
		رقم طلب التنفيذ	403094600044017	

شمالاً قطعة رقم 63
جنوباً جار
شرقاً شارع عرض 25م
غرباً مصر عرض 6م

الحدود

شمالاً 35.09 م شرقاً 30.26 م
جنوباً 36.24 م غرباً 21.22 م

الأطوال

معلومات إضافية

العقار عبارة عن فندق قيد التشطيب مكون من 3 أدوار بدروم دور استقبال وميزانين ودور أرضي و5 أدوار متكررة ودورين ملحق علوي دور بدروم 3: 4 شقق كل شقة: 2 غرف ومطبخ ودورتين مياه والباقي مفتوح دور بدروم 2: 4 شقق كل شقة: 3 غرف ومطبخ ودورتين مياه دور بدروم 1: مواقف سيارات دور الاستقبال: دور استقبال ومواقف ومحللات الميزانين عظم: مكاتب الدور الأرضي: 7 شقق: 3 شقق مكونة من: 2 غرف ودورتين مياه ومطبخ+ 4 شقق مكونة من: 3 غرف ودورتين مياه ومطبخ الدور الأول والثاني والثالث والرابع والخامس كل دور 7 شقق: 3 شقق مكونة من: 2 غرف ودورتين مياه ومطبخ+ 4 شقق مكونة من: 3 غرف ودورتين مياه ومطبخ الملحق العلوي الأول مكون من 7 شقق: 4 شقق مكونة من: 2 غرف ودورتين مياه ومطبخ+ 3 شقق مكونة من: 3 غرف ودورتين مياه ومطبخ الملحق العلوي الثاني مكون من 5 شقق: 4 شقق مكونة من: 3 غرف ومطبخ ودورتين مياه + شقة مكونة من: 2 غرف ودورتين مياه ومطبخ

الرفع المساحي

صور إضافية

أضغط هنا للوصول للرابط



المعالم المحيطة

- طريق إبراهيم الخليل
3 كم
- مدينة الملك عبد الله الطبية
4 كم
- قطار الحرمين
7 كم
- طريق الدائري الرابع
1 كم
- جامع عائشة الراجحي
3 كم
- مسجد الحرام
5 كم



🕒 5:40 مساءً

📅 2026/05/18

تفلق المزايحة
على العقار

07

وصف العقار

محلات تجارية ومستودع بواجهة مباشرة على شارع الحج

شمالاً شارع سكة نافذة
جنوباً شارع سكة نافذة
شرقاً قطعة أرض فضاء
غرباً شارع طريق خدمة

الحدود

616.85

تجاري

وادي جليل

200,000 ريال

403094700047891

المساحة م²

الاستخدام

الحي

مبلغ الدخول

رقم طلب التنفيذ

النوع محلات تجارية ومستودع

رقم الصك 760683002069

رقم المخطط بدون

رقم القطعة بدون

معلومات إضافية

*يوجد اختلاف بين الصك والطبيعة في البيانات المساحية وهي مبينة في الرفع المساحي

العقار عبارة عن مبنى دور ارضي به 6 فتحات تجارية امامية مسلحة ومستودع بسقف هنقر وجدران عظم + غرفة مسلحة + حوش

شمالاً 15,2 م

شرقاً 36,7 م

جنوباً 20,5 م

غرباً 33 م

الأطوال

الرفع المساحي

صور إضافية

أضبط هنا للوصول للرابط



المعالم المحيطة

- مسجد الحرام
3 كم
- طريق ام القرى
مباشرة
- قطار الحرمين
7 كم
- جامع عائشة الراجحي
9 كم
- مدينة الملك عبدالله الطبية
9 كم



5:10 مساءً

2026/05/18

تفلق المزايمة
على العقار

08

وصف العقار

عمارة سكنية قيد الانشاء في حي الرصيفة بالقرب من طريق الدائري الثالث

النوع	عمارة قيد الإنشاء	المساحة م ²	1,195.65
رقم الصك	6956848215400000	الاستخدام	سكني
رقم المخطط	أ/21/29/1	الحي	فصل تداخل امتداد الخالدية 2 المنح مع الرصيفة الجديد
رقم القطعة	1562	مبلغ الدخول	200,000 ريال
		رقم طلب التنفيذ	402014700751163

شمالاً شارع عرض 12م
جنوباً شارع عرض 12م
شرقاً شارع عرض 15م
غرباً قطعة رقم 1563

الحدود

شمالاً 2.68 + 9.86م شرقاً 24.67 + 21.56م
جنوباً 27.23 + 3.48م غرباً 44.11م
10.97+

الأطوال

معلومات إضافية

*يوجد اختلاف بين الصك والطبيعة في البيانات المساحية وهي مبينة في الرفع المساحي
عبارة عن عمارة
العقار عبارة عن عمارة مكونة من: قبو + 3 أدوار متكررة
الدور الأرضي عبارة عن شقة مكونة من: 3 غرف + مطبخ + دورتين مياه
الدور الأول عبارة عن شقة مكونة من: 4 غرف + مطبخ + دورتين مياه
الدور الثاني عبارة عن شقة مكونة من: 4 غرف + مطبخ + دورتين مياه
القبو عبارة عن طالة مفتوحة

الرفع المساحي

صور إضافية

أضبط هنا للوصول للرابط



المعالم المحيطة

- قطار الحرمين 1 كم
- مسجد الحرام 4 كم
- مدينة الملك عبد الله الطبية 9 كم
- طريق الدائري الثالث 200 م
- طريق الدائري الرابع 3 كم
- جامع عائشة الراجحي 8 كم



🕒 4:50 مساءً

📅 2026/05/18

تفلق المزايذة
على العقار

09

وصف العقار

عمارة سكنية مؤجرة غرب العزيزية بالقرب من الطريق الدائري الثالث

النوع	رقم الصك	رقم المخطط	رقم القطعة	عمارة	المساحة م ²	الاستخدام	الحي	مبلغ الدخول	رقم طلب التنفيذ
عمارة	820129003272	7/21/1	53	550	سكني	غرب العزيزية	100,000 ريال	403094700058486	

شمالاً قطعة رقم 51
جنوباً قطعة رقم 55
شرقاً قطعة رقم 52
غرباً شارع عرض 12م

الحدود

شمالاً 25 م
جنوباً 25 م
شرقاً 22 م
غرباً 22 م

الأطوال

معلومات إضافية

* يوجد اختلاف بين الصك والطبيعة في البيانات المساحية وهي مبينة في الرفع المساحي
العقار عبارة عن عمارة تتكون من قبو + دور مواقف + دور أرضي + 3 أدوار متكررة + ملحق علوي دور المواقف مكون من محلين سيارة + صالة استقبال + غرفتين + دورتين مياه + غرفة كهرباء من الجهة الشمالية الغربية
- الدور الأرضي يتكون من شقتين وكل شقة تتكون من مجلس + غرفة طعام + صالة + مطبخ + 4 غرف + 5 دورات مياه
- الدور الأول والثاني والثالث: كل دور يتكون من شقتين وكل شقة تتكون من: مجلس + غرفة طعام + صالة + مطبخ + 4 غرف + 5 دورات مياه
- الملحق العلوي عبارة عن شقة تتكون من: 4 غرف + صالة + مطبخ + 4 دورات مياه
- القبو عبارة عن صالة مفتوحة

الرفع المساحي

صور إضافية

معلومات الإيجار

أضغط هنا للوصول للرابط

بيان عقود الإيجار

إسم العقار/ عمارة سكنية

الصك رقم/ 820129003272

رقم العقار في كتيب المزاد/ 9

نوع العقد	رقم الوحدة	حالة العقد	تاريخ بداية العقد	تاريخ نهاية العقد	إجمالي قيمة الإيجار السنوي	مدة العقد	المدة الاجارية المسددة للمالك الحالي	الاستحقاق القادم لمبلغ الأيجار
الكثروني	-	ساري	2024/05/09	2029/08/08	190,476.50	5 سنوات	سنة ونصف	2026/07/29

01

★ لا يملك المشتري الحق في المبالغ المستحقة أو جزء منها بتاريخ قبل تاريخ الترسية، و للمشتري الحق في تحصيل مبالغ الإيجار المستحقة بتاريخ لاحقة لتاريخ الإفراج.



المعالم المحيطة

- طريق الملك عبدالله
200 م
- جامع عائشة الراجحي
900 م
- قطار الحرمين
9 كم
- طريق الدائري الثالث
100 م
- مدينة الملك عبدالله الطبية
400 م
- مسجد الحرام
6 كم



🕒 4:40 مساءً

📅 2026/05/18

تفلق المزايذة
على العقار

10

وصف العقار

عمارة سكنية بالقرب من طريق الليث

النوع	عمارة	المساحة م ²	1,150	شمالاً	شارع عرض 15م
رقم الصك	520126013120	الاستخدام	سكني	جنوباً	قطعة رقم 830
رقم المخطط	75/7/1	الحي	المحمدية	شرقاً	معرض 6م
رقم القطعة	833	مبلغ الدخول	100,000 ريال	غرباً	قطعة رقم 831 وقطعة رقم 832
		رقم طلب التنفيذ	401024601668084		

الحدود

الأطوال

شمالاً 25 م شرقاً 46 م
جنوباً 25 م غرباً 46 م

معلومات إضافية

عمارة مكونة من
- دورين وملحق وتحتوي على 6 شقق بإجمال عدد 24 غرفة + 14 دورة مياه + 6 صالات + 6 مطابخ ومستودع بواجهة شمالية
* يوجد غرفة كهرباء داخل حدود العقار في الجهة الشمالية الغربية.

الرفع المساحي

صور إضافية

أضبط هنا للوصول للرابط



المعالم المحيطة

- طريق عائشة الراجحي
900 م
- طريق إبراهيم الخليل
2 كم
- مسجد الحرام
8 كم
- طريق الدائري الرابع
1 كم
- قطار الحرمين
6 كم
- مدينة الملك عبدالله الطبية
9 كم



5:55 مساءً

2026/05/18

تفلق المزايمة
على العقار

11

وصف العقار

ارض مسورة بواجهة مباشرة على شارع وادي جليل

شمالاً سكة نافذة بعرض 26.44م شرقاً
و 30.61م جنوباً

جنوباً جار

شرقاً سكة نافذة بعرض 33.07م شمالاً
و 29.09م جنوباً

غرباً جار

الحدود

2,347.81

المساحة م²

أرض

النوع

-

الاستخدام

460666001707

رقم الطك

مكة المكرمة

الحي

رقم المخطط -

100,000 ريال

مبلغ الدخول

بدون

رقم القطعة

رقم طلب التنفيذ 403094700050496

معلومات إضافية

شمالاً 50.4 م

جنوباً 33.4 م

شرقاً 55.5 م

غرباً 33.4 م

مختلف يبدأ من الغرب
45.70م ثم ينحرف للشرق
مايلي الجنوب 15.30م

الأطوال

*يوجد اختلاف بين الطك والطبيعة في البيانات المساحية وهي مبينة في الرفع المساحي
العقار عبارة عن أرض مسورة، توجد منقولات، يوجد عدد 10 نخل وصندوق سيارة قديم وحديد وأخشاب

الرفع المساحي

صور إضافية

أضبط هنا للوصول للرابط



المعالم المحيطة

- مسجد الحرام
8 كم
- مطار الحرمين
9 كم
- مدينة الملك عبد الله الطبية
14 كم
- طريق المدينة المنورة
2 كم
- الدائري الأول
8 كم
- جامع عائشة الراجحي
14 كم



5:05 مساءً

2026/05/18

تفلق المزايمة
على العقار

12

وصف العقار

عمارة سكنية بالقرب من شارع الحجون

النوع	عمارة	المساحة م ²	201.20
رقم الصك	320121015191	الاستخدام	-
رقم المخطط	-	الحي	مكة المكرمة
رقم القطعة	بدون	مبلغ الدخول	100,000 ريال
		رقم طلب التنفيذ	402014300000367

معلومات إضافية

*يوجد اختلاف بين الصك والطبيعة في البيانات المساحية وهي مبينة في الرفع المساحي
عبارة عن عمارة
العقار عبارة عن عمارة مكونة من: قبو + 3 أدوار متكررة
الدور الأرضي عبارة عن شقة مكونة من: 3 غرف + مطبخ + دورتين مياه
الدور الأول عبارة عن شقة مكونة من: 4 غرف + مطبخ + دورتين مياه
الدور الثاني عبارة عن شقة مكونة من: 4 غرف + مطبخ + دورتين مياه
القبو عبارة عن طالة مفتوحة

الرفع المساحي

صور إضافية

أضغط هنا للوصول للرابط

شمالاً

سكة غير نافذة وتتمام الحد جار وتتمام الحد جار بطول 10.65م ثم ينعطف الى جهة الجنوب بقدر 20سم ثم يستمر في الطول الشمالي الى جهة الغرب بقدر 6.55م

جنوباً

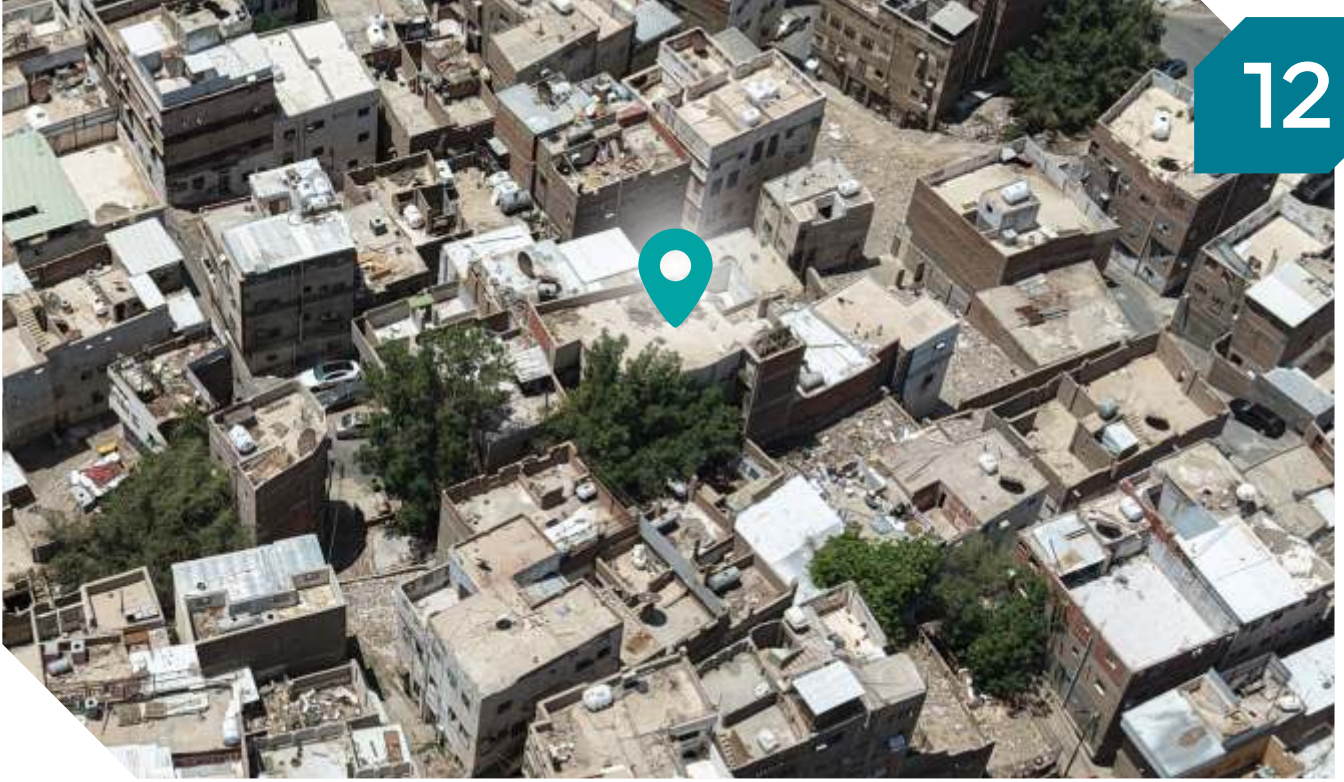
دار جار وتتمام الحد دار جار بطول 16.50م

شرقاً

الرحبة الكائنة ثمة وبها الباب وتتمام الحد جار بطول 4.65م ثم ينعطف الى جهة الغرب بقدر 10سم ثم يستمر في الطول الشرقي الى جهة الجنوب بقدر 9.25م

غرباً

دار جار بطول 16.50م



المعالم المحيطة

- شارع الحجون 100 م
- طريق المدينة المنورة 1 كم
- قطار الحرمين 4 كم
- مسجد الحرام 900 م
- مستشفى الملك فيصل 2 كم
- جامع عائشة الراجحي 7 كم



🕒 5:35 مساءً

📅 2026/05/18

تفلق المزايحة
على العقار

13

وصف العقار

عمارة سكنية بواجهتين بالقرب من طريق مكة جدة

النوع	عمارة	المساحة م ²	502.19	شمالاً شارع عرض 10م
رقم الصك	420114008877	الاستخدام	سكني	جنوباً ممر غير نافذ عرض 4 م
رقم المخطط	2/18/1	الحي	الزاهر	شرقاً ممر غير نافذ عرض 2.80م
رقم القطعة	85	مبلغ الدخول	50,000 ريال	غرباً شارع عرض 15م
		رقم طلب التنفيذ	403094600029092	

الحدود

الأطوال

شمالاً 20.10 م شرقاً 25 م
جنوباً 20.10 م غرباً 25 م

معلومات إضافية

*يوجد اختلاف بين الصك والطبيعة في البيانات المساحية وهي مبينة في الرفع المساحي.

العقار عبارة عن عمارة مكونة من قبو و3 أدوار ب 4 واجهات القبو مكون من غرفة والدور الأرضي والأول والثاني كل دور مكون من 5 غرف وصالة ومطبخ ودورتين مياه

الرفع المساحي

صور إضافية

أضف هنا للوصول للرباط



المعالم المحيطة

■ قطار الحرمين

1 كم

■ مسجد الحرام

2 كم

■ جامع عائشة

9 كم

■ طريق ام القرى

1 كم

■ طريق المدينة المنورة

1 كم

■ مستشفى الملك فيصل

5 كم



14

تفلق المزايمة
على العقار2026/05/18
5:25 مساءً

وصف العقار

عمارة سكنية بالقرب من طريق الملك فيصل

النوع	عمارة	المساحة م ²	700	شمالاً شارع عرض 12م
رقم الصك	360001281617	الاستخدام	سكني	جنوباً مصر عرض 6م
رقم المخطط	2/16/20/1	الحي	الخضراء	شرقاً قطعة رقم 1946
رقم القطعة	1947	مبلغ الدخول	50,000 ريال	غرباً قطعة رقم 1948
		رقم طلب التنفيذ	403094700065174	

الحدود

الأطوال

شمالاً 25 م
جنوباً 25 م
شرقاً 28 م
غرباً 28 م

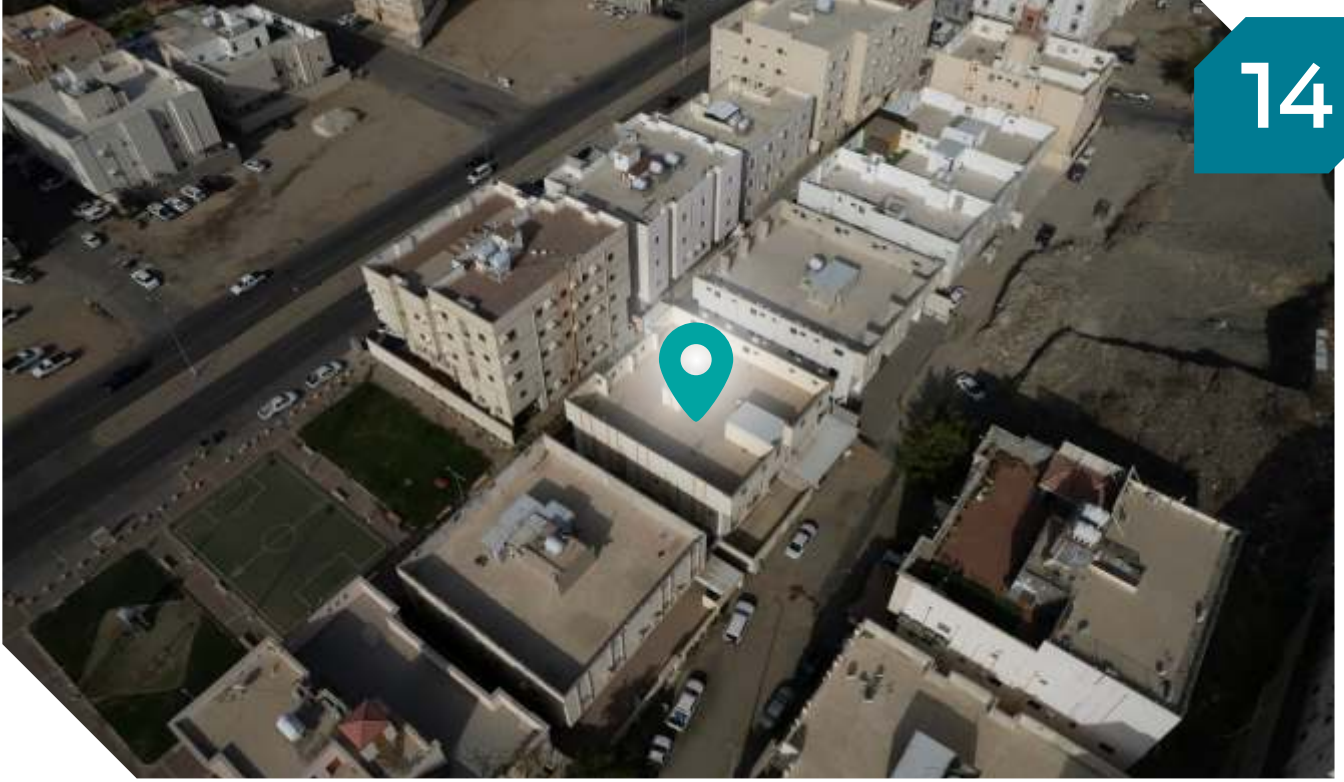
معلومات إضافية

*يوجد اختلاف بين الصك والطبيعة في البيانات المساحية وهي مبينة في الرفع المساحي
العقار عبارة عن عمارة سكنية مكونة من دورين
-الدور الأرضي يحتوي على شقتين، كل شقة مكونة من: 4 غرف وصالة ومطبخ و 2 دورات مياه
-الدور الأول يحتوي على شقتين، كل شقة مكونة من: 4 غرف وصالة ومطبخ و 2 دورات مياه
-العقار عبارة عن عمارة

الرفع المساحي

صور إضافية

أضبط هنا للوصول للرابط



المعالم المحيطة

■ طريق الدائري الرابع

1.5 كم

■ مسجد الحرام

9 كم

■ قطار الحرمين

13 كم

■ طريق الملك فيصل

1 كم

■ مستشفى الملك فيصل

6.5 كم

■ جامعة عائشة الراجحي

9 كم



🕒 4:55 مساءً

📅 2026/05/18

تفلق المزايذة
على العقار

15

وصف العقار

عمارة سكنية بالقرب من طريق الملك فيصل

النوع	عمارة	المساحة م ²	500	شمالاً	قطعة رقم 110
رقم الصك	420115006333	الاستخدام	سكني	جنوباً	انتظار سيارات
رقم المخطط	أ/15/20/1	الحي	جبل النور	شرقاً	شارع عرض 12م
رقم القطعة	109	مبلغ الدخول	50,000 ريال	غرباً	ممر بعرض 6م
رقم طلب التنفيذ 402014300004840					

الحدود

الأطوال

شمالاً 25 م
جنوباً 25 م
شرقاً 20 م
غرباً 20 م

معلومات إضافية

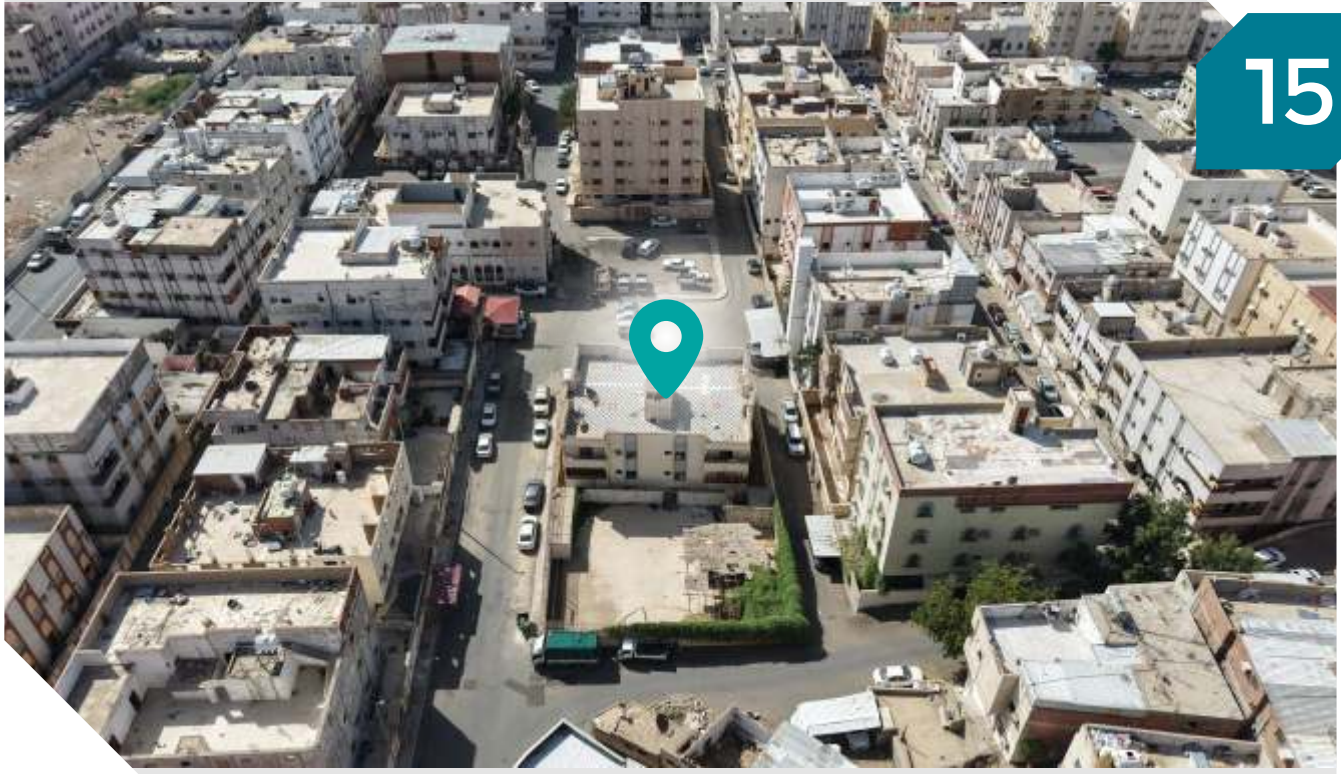
* يوجد اختلاف بين الصك والطبيعة في البيانات المساحية وهي مبينة في الرفع المساحي

العقار عمارة سكنية بثلاث واجهات جنوبية شرقية غربية مكونة من قبو ودورين ويحتوي القبو على مساحة مفتوحة والدور الارضي على شقتين كل شقه مكونة من 4 غرف + 2 دورات مياه ومطبخ والدور الاول شقتين كل شقه مكونة من 4 غرف + 2 دورات مياه ومطبخ بإجمالي عدد 4 شقق وقبو

الرفع المساحي

صور إضافية

أضغط هنا للوصول للرابط



المعالم المحيطة

■ مستشفى الملك فيصل

2 كم

■ مسجد الحرام

4 كم

■ قطار الحرمين

8 كم

■ طريق الملك فيصل

300 م

■ طريق الدائري الرابع

3 كم

■ جامع عائشة الراجحي

7 كم



🕒 4:30 مساءً

📅 2026/05/18

تفلق المزايذة
على العقار

16

وصف العقار

ارض بالقرب من طريق الملك فيصل

شمالاً شارع عرض 32م
جنوباً منطقة جبلية
شرقاً قطعة رقم 1146
غرباً ممر مشاة عرض 6م
يليه القطعة رقم 1148

الحدود

الأطوال

شمالاً منحنى 28.57 م شرقاً 30 م
جنوباً منحنى 18.22 م غرباً 30.08 م

701.98 المساحة م²
سكني تجاري الاستخدام
الخضراء الحي
50,000 ريال مبلغ الدخول
403094700062620 رقم طلب التنفيذ

النوع أرض
رقم الصك 320123017838
رقم المخطط 6/16/20/1
رقم القطعة 1147

معلومات إضافية

العقار عبارة عن ارض بواجهة شمالية وجنوبية وغربية

الرفع المساحي

صور إضافية

أضبط هنا للوصول للرابط



المعالم المحيطة

■ مستشفى الملك فيصل
7 كم

■ مسجد الحرام
10 كم

■ طريق الدائري الرابع
2 كم

■ جامع عائشة الراجحي
10 كم

■ قطار الحرمين
14 كم



5:45 مساءً

2026/05/18

تفلق المزايمة
على العقار

17

وصف العقار

ارض بواجهة مباشرة على طريق المدينة المنورة مقابل جامع ام المؤمنين عائشة رضي الله عنها

شمالاً طريق الدائري الثالث بعرض 35.70 م
جنوباً أرض جبلية
شرقاً قطعة رقم 144
غرباً قطعة رقم 142

الحدود

النوع أرض
رقم الصك 220119002399
رقم المخطط -
رقم القطعة -
المساحة م² 389.21
الاستخدام سكني تجاري
الحي التنعيم
مبلغ الدخول 50,000 ريال
رقم طلب التنفيذ 402014400724397

معلومات إضافية

*يوجد اختلاف بين الصك والطبيعة في البيانات المساحية وهي مبينة في الرفع المساحي
الأصل عبارة عن أرض فضاء

شمالاً 24.72 م شرقاً 15.1 م
جنوباً 24.55 م غرباً 16.54 م

الأطوال

الرفع المساحي

صور إضافية

أضبط هنا للوصول للرابط



المعالم المحيطة

- طريق الدائري الاول
4 كم
- قطار الحرمين
5 كم
- جامعة عائشة الراجحي
11 كم
- طريق المدينة المنورة
مباشرة
- مسجد الحرام
4.5 كم
- مستشفى الملك فيصل
6 كم



🕒 5:00 مساءً

📅 2026/05/18

تفلق المزايذة
على العقار

18

وصف العقار

عمارة سكنية بالقرب من شارع الحجون

النوع	عمارة	رقم الصك	320121018299
رقم المخطط	-	رقم القطعة	-
المساحة م ²	652.70	الاستخدام	سكني
الحى	الزاهر	مبلغ الدخول	50,000 ريال
رقم طلب التنفيذ	380047981		

معلومات إضافية

*يوجد اختلاف بين الصك والطبيعة في البيانات المساحية وهي مبينة في الرفع المساحي
العقار عبارة عن عمارة
العقار عبارة عن عمارة تتكون من دورين + ملحق أرضي
الدور الأرضي يتكون من شقتين كل شقة تتكون من صالة + مطبخ + 4 غرف + دورتين مياه
الدور الأول يتكون من شقتين كل شقة تتكون من صالة + مطبخ + 4 غرف + دورتين مياه
الملحق الأرضي يتكون من صالة + 3 غرف بسقف من الخشب
- يوجد بالعقار " اثاث + اثاث مطبخ + مكيفات + أجهزة كهربائية

الرفع المساحي

صور إضافية

معلومات الإيجار

أضف هنا للوصول للرايط

شمالاً

ارض جبلية بيضاء جار بطول 22.70م

جنوباً

السكة النافذة عرض 6.70م شرقاً و 7م غرباً ولها بابان بطول مختلف يبدأ من الغرب ب 9م ثم ينحرف الى الشرق 6.40م

شرقاً

السكة الموصلة لعلو الجبل عرض 2.60م شمالاً و 4.40م جنوباً ولها باب بطول مختلف يبدأ من الشمال 7.40م ثم ينحرف الى الغرب 70م ثم يستمر الى الجنوب 9.70م ثم ينحرف الى الجنوب بخط منحنى بقدر 12.60م

غرباً

ملك جار وتماام الجد ملك جار بطول مختلف يبدأ من الشمال 71.40م ثم ينحرف الى الجنوب 11م

بيان عقود الإيجار

إسم العقار/ عمارة سكنية

الصك رقم / 320121018299

رقم العقار في كتيب المزاد / 18

نوع العقد	رقم الوحدة	حالة العقد	تاريخ بداية العقد	تاريخ نهاية العقد	إجمالي قيمة الإيجار السنوي	مدة العقد	المدة الاجارية المسددة للمالك الحالي	الاستحقاق القادم لمبلغ الأيجار
إلكتروني	-	ساري	2026/02/01	2031/01/31	55,000	5 سنوات	نصف سنة	2026/08/01

01

★ لا يملك المشتري الحق في المبالغ المستحقة أو جزء منها بتاريخ قبل تاريخ الترسية، و للمشتري الحق في تحصيل مبالغ الإيجار المستحقة بتاريخ لاحقة لتاريخ الإفراج.



المعالم المحيطة

■ طريق المدينة المنورة
1 كم

■ مسجد الحرام
3 كم

■ جامع عائشة الراجحي
10 كم

■ شارع الحجون
300 م

■ قطار الحرمين
2 كم

■ مستشفى الملك فيصل
6 كم



19

تفلق المزايذة
على العقار

5:30 مساءً

2026/05/18

وصف العقار

عمارة سكنية بالقرب من شارع الحج

شمالاً قطعة مبنى مسلح
جنوباً شارع سكة غير نافذة عرض 4.9م شرقاً
و 5.5م غرباً
شرقاً شارع سكة نافذة عرض 5.75م شمالاً و 4.9م
جنوباً وتماص الحد سكة موصلة لعلو الجبل
عرض 3.35م شمالاً و 5.85م جنوباً
غرباً شارع سكة غير نافذة عرض 2.75م
شمالاً و 2.45م جنوباً

الحدود

النوع	عمارة	المساحة م ²	253.64
رقم الطك	260685002610	الاستخدام	سكني
رقم المخطط	بدون	الحي	وادي جليل
رقم القطعة	بدون	مبلغ الدخول	20,000 ريال
		رقم طلب التنفيذ	403094700052703

معلومات إضافية

* يوجد اختلاف بين الطك والطبيعة وهي مبنية في الرفع المساحي
عمارة مكونة من دورين كل دور يحتوي على 5 غرف وصالة ومطبخ ودورتين مياه بواجهة
جنوبية وشرقية وغربية.

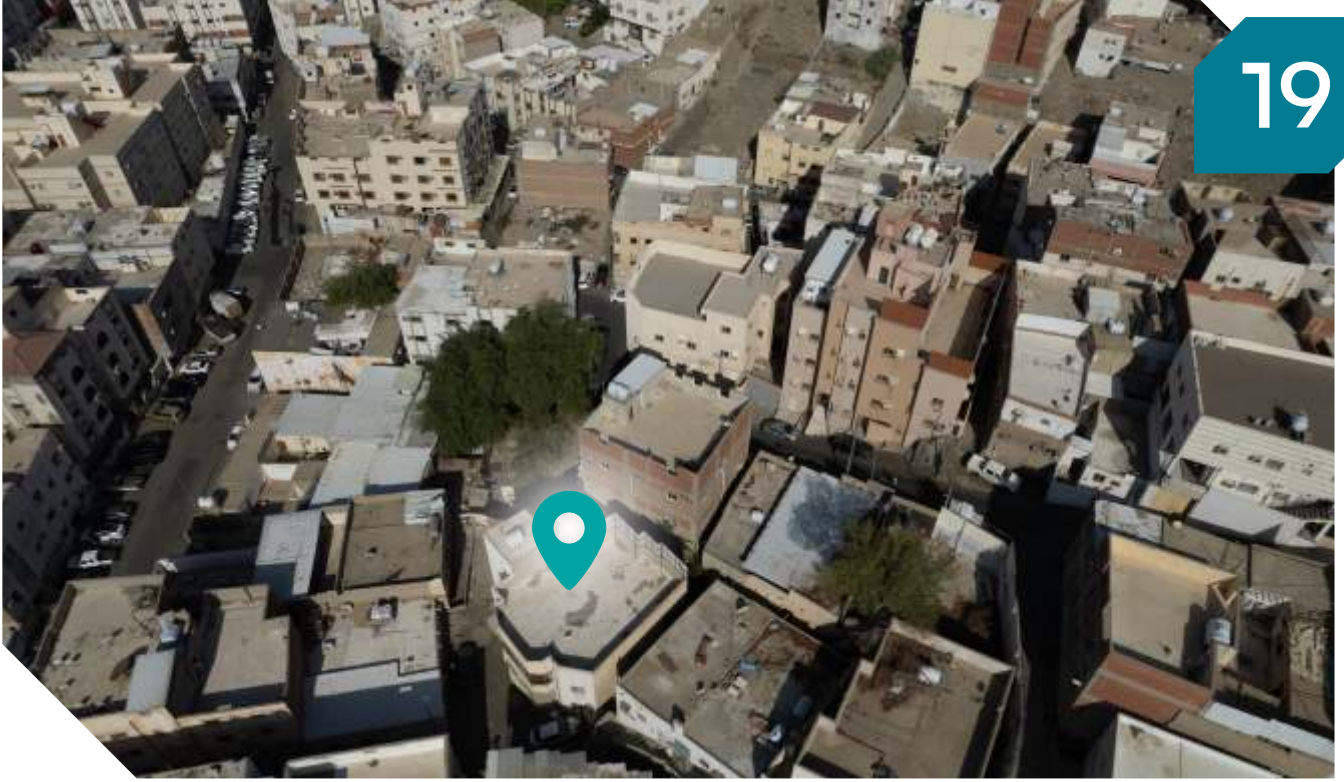
الأطوال

شمالاً 13.6 م شرقاً 21 م
جنوباً 11.45 م غرباً 15.35 م

الرفع المساحي

صور إضافية

أضف هنا للوصول للرابط



المعالم المحيطة

■ طريق الدائري الأول
800 م

■ مسجد الحرام
4 كم

■ جامع عائشة
9 كم

■ شارع الحجون
305 م

■ مستشفى الملك فيصل
2 كم

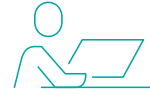
■ قطار الرحمين
7 كم

شروط الدخول بالمزاد

- التسجيل في منصة المزاد الإلكتروني.
- سداد مبلغ المشاركة بالقيمة المحددة لكل أصل عن طريق منصة المزاد الإلكتروني ويعتبر المبلغ جزءًا من الثمن لمن يرسو عليه المزاد ولا يحق له استرداده، وفي حالة رسو المزاد يتم سداد بقية المبلغ فور صدور فاتورة السداد وذلك خلال مدة التحصيل المعتمدة.
- عند رسو المزاد على المشتري، يتم سداد المبلغ شاملًا قيمة السعي فورًا، وفي حال تعذر السداد خلال ثلاثة أيام عمل من تاريخ صدور محضر الترسية فيعاد البيع على حساب المشتري المتخلف عن السداد، ويتحمل المشتري المتخلف تكاليف إعادة البيع على حسابه وللمركز الحق في تمديد الفترة من ثلاثة أيام إلى عشرة أيام إذا دعت الحاجة.
- المعاينة للأصل خلال فترة الإعلان.
- يسقط خيار المجلس حال رسو المزاد.
- يلتزم من يرسو عليه المزاد بسداد مبلغ السعي 2.5% من ثمن البيع شاملًا لضريبة القيمة المضافة.
- يلتزم المشتري بسداد ضريبة التصرفات العقارية بقيمة 5% من ثمن البيع وذلك خلال فترة التحصيل المحددة أعلاه.
- تم الإعلان بناءً على البيانات والمواصفات الواردة في وثيقة العقار ولا يتحمل المركز أدنى مسؤولية عن أي اختلاف في العقار على أرض الواقع عما هو مدون في الوثيقة.
- يتم البيع والإفراغ وفقًا لقواعد مركز الإسناد والتصفية "إنفاذ"

خطوات المشاركة في المزاد الإلكتروني

1



تسجيل الدخول في
المنصة الإلكترونية

2



إستعراض المزادات

3



سداد قيمة المشاركة في
المزاد (قابلة للإسترداد)

4



إختيار مزاد روابي الحرم
والدخول للمشاركة

5



الفوز بالمزاد



امسح للدخول على
المنصة الإلكترونية

يقام المزاد

بداية المزاد

الخميس 14 مايو 2026 م



01:00 ظهراً



نهاية المزاد

الاثنين 18 مايو 2026 م



من الساعة 04:30 مساءً



حتى الساعة 06:00 مساءً



رسومتك
SOUIMATECH

للتواصل والاستفسار

055 823 7036



055 824 2549

