

نموذج قرار مساحي

بيانات الصك

رقم الوثيقة	٩١٠١١١٠٤٦٦٤٦	٣١٠١١١٠٤٦٦٤٥
تاريخ الوثيقة		
مصدرة	وزارة العدل	
هوية المالك		
أسم المالك		
نسبة الملكية		

تفاصيل العقار

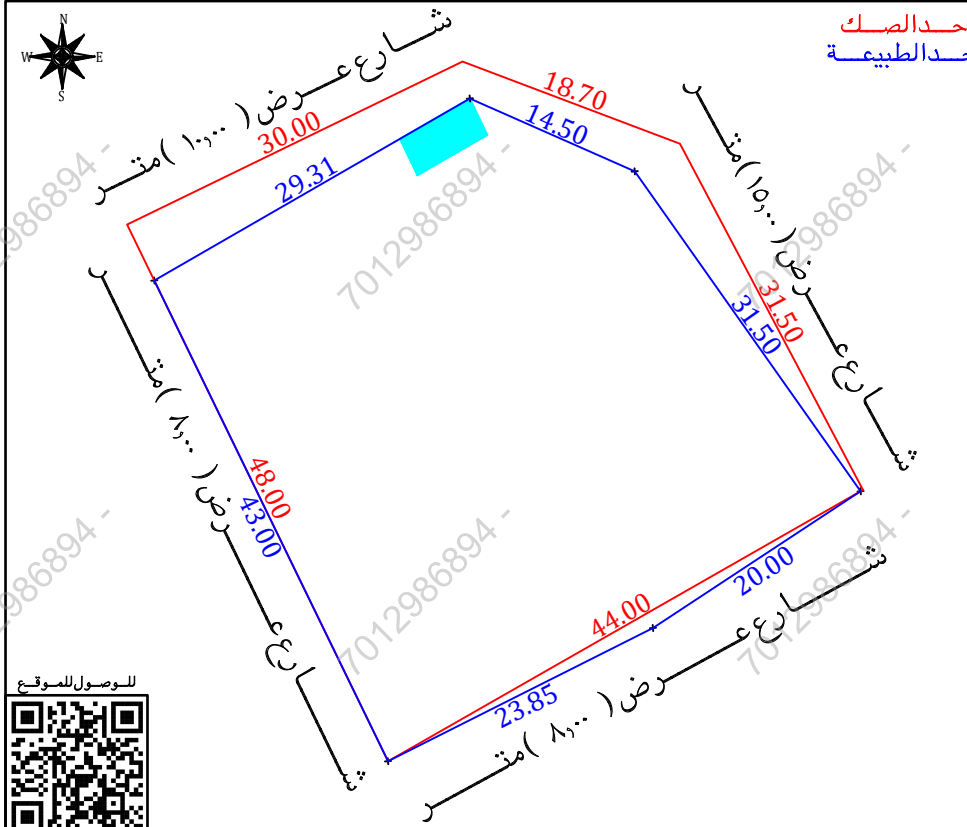
رقم القطعة	بدون	بدون
مساحة القطع	٢م٤٤١,٥٠	٢م١٣٠,٨٠
مساحة الصك	٢م١٧٤٩,٥٠	
رقم المخطط		
نوع العقار	قطعة الارض	
الحى	العودة	العود
المدينة	الرياض	

شركة فجن الأعمال للإستشارات الهندسية

شعار الشركة ختم الشركة



تاريخ أعداد الكروكي	المهندس المساح	مدير المكتب
٢٠٢١/٠٣/٠٥	عبدالله	محمد سلامة آل سعيدان
0539934077	0554400693	info@vision.en.com



للوصول للموقع

أقرار
جرى الوقوف على الطبيعة من قبل مساح مكتب فجن للإستشارات الهندسية وأضح الأتي :
 - هل الصك مطابق للرفع المساحي نعم لا
 - هل تم ذكر جميع الأختلافات في الرفع المساحي نعم لا
 - هل تم تطبيق جميع التعليمات الصادرة من المركز في الرفع المساحي نعم لا
 - هل تم التوقيع وأرفاق أقرار صحة الموقع نعم لا
 - هل يوجد تدخل في الأصل نعم لا
 - هل يوجد على الأصل مبنى مشترك نعم لا
 - هل ذكر المرجح المعتمد على الاستدلال على استخدام المقار نعم لا
 - هل تم الاستعلام من وزارة الزراعة حيال الأرض الزراعية نعم لا
 - الملاحظات والأختلافات والتدخلات نعم لا
 - نوع الاستخدام : سكني تجاري سكني تجاري صناعي زراعي
 - الأرض على الطبيعة : ميني قائم أرض فضاء أرض مسورة أرض زراعية
 - طبيعة الأرض : منبسطة جبلية أخرى
 - المخطط على الطبيعة : منفذ غير منفذ عشوائي
 - يتحمل المكتب الهندسي المسؤولية على ما ورد في مخطط الرفع المساحي من حدود وأطوال وأحداثيات
 - هذا التقرير المساحي لا يفترضه كإثبات لسلاسة إجراءات الفلك وتثبيت حدود الصك وموقعة
 - تم الربط بأقرب نقطة ثابتة
الملاحظات
 - رقم القطعة : الصك (بدون) بلدى (١) البوابة المكانية (١٧١٥٤٣)
 - رقم المخطط : الصك (—) بلدى (بدون) البوابة المكانية (٤٤٤٧)
 - أسم الحى : الصك (العودة - العود) بلدى (البمامة) البوابة المكانية (البمامة)
 - غرفة كهرباء : داخل الملكية خارج الملكية في الجهة الشمالية الشرقية
 - المساحة : الصك (١٧٤٩,٥٠) ٢م الطبيعة (١٧١٥,٤٣) ٢م حسابيا (١٧٢٤,٧١) ٢م
 - يوجد أختلاف في الأطوال بين الصك والطبيعة
 - يوجد أختلاف في الحدود بين الصك والطبيعة والمستكشفات

أحداثيات الموقع حسب نظام الاحداثيات العالمي				
النقطة	الشرقيات	الشماليات	الارتفاع	الشماليات
1	673657.68	2721625.44	5	673651.10
2	673670.94	2721619.58	6	673632.30
3	673689.11	2721593.85	7	673651.10
4	673672.41	2721582.85	8	673651.10

مستكشف بلدى	مستكشف الامانة	المصور الجوى	صور من الطبيعة

الاتجاه	بموجب الصك (٩١٠١١١٠٤٦٦٤٦)	الاتجاه	بموجب الصك (٣١٠١١١٠٤٦٦٤٥)	الاتجاه	بموجب دمج الصكوك	الاتجاه	بموجب الطبيعة
الشمال	شارع عرض (١٠,٠٠٠) متر بطول (—) متر	الشمال	شارع عرض (١٠,٠٠٠) متر بطول (٣,٠٠٠) متر	الشمال	شارع عرض (١٠,٠٠٠) متر بطول (٣,٠٠٠) متر	الشمال	شارع عرض (١٠,٠٠٠) متر بطول (٢٩,٣١) متر
الجنوب	أرض مملوكة البائع بطول (١٤,٠٠٠) متر	الجنوب	شارع عرض (٩,٠٠٠) متر بطول (٣,٠٠٠) متر	الجنوب	أرض مملوكة البائع شارع عرض (٩,٠٠٠) متر بطول (٤٤,٠٠٠) متر	الجنوب	شارع عرض (٨,٠٠٠) متر بطول (٢٣,٨٥+٢٠,٠٠) متر
الشرق	شارع عرض (١٥,٠٠٠) متر بطول (٣١,٥٠+١٨,٧) متر	الشرق	قطع مسسة الارض بطول (٤٨,٠٠) متر	الشرق	شارع عرض (١٥,٠٠٠) متر بطول (٣١,٥٠+١٨,٧) متر	الشرق	شارع عرض (١٥,٠٠٠) متر بطول (٣١,٥٠+١٤,٥) متر
الغرب	ملك عبد الله العريفي بطول (٤٨,٠٠) متر	الغرب	شارع عرض (٨,٠٠٠) متر بطول (٤٨,٠٠) متر	الغرب	شارع عرض (٨,٠٠٠) متر بطول (٤٨,٠٠) متر	الغرب	شارع عرض (٨,٠٠٠) متر بطول (٤٣,٠٠) متر
المساحة	٢م (٤٤١,٥٠)	المساحة	٢م (١٣٠,٨٠)	المساحة	٢م (١٧٤٩,٥٠)	المساحة	٢م (١٧١٥,٤٣)

