

إنفاذ
Infath



isc

شركة العلوم الإبتكارية
Innovative Sciences Co

تاريخ المزاد

من 25 يونيو 2026 م
إلى 28 يونيو 2026 م

مزاد
أفاق القصيم



مركز الإسناد والتصفية - إنفاذ

مركز الإسناد والتصفية « إنفاذ » مركز حكومي مستقل إدارياً ومالياً , يختص بالإشراف على أعمال التصفية والبيع للأصول الثابتة والمنقولة والتي تُسند إليه من قبل الجهات القضائية والحكومية كتصفية الشركات والشركات والصناديق والمساهمات , وذلك من خلال إسنادها إلى الجهات المتخصصة فنياً والإشراف على أعمالها للإسهام في تسريع عملية استيفاء الحقوق .

920000100



www.infath.gov.sa



infath_sa
infathauctions



العلوم الإبتكارية للمزادات **isc**

شركة العلوم الإبتكارية للمزادات تقدم حلولاً متكاملة لتنظيم وإدارة المزادات بمختلف أنواعها، بأساليب حديثة تجمع بين الاحترافية والشفافية، وتركّز على تحقيق أفضل العائدات للملاك والعملاء على حدٍ سواء.

يقود مسيرة الشركة فريق يتمتع بخبرة عملية منذ تمت منذ عام 2011 في إدارة المزادات وتصفية الأصول لصالح كبرى الجهات الحكومية و الشركات الخاصة، مما منح الشركة قدرة استثنائية على تنفيذ المزادات بما يضمن تحقيق النتائج المستهدفة وتعظيم العوائد .

0500571078
0583817777



ISC-auction.com



@ISCarabia



مزا أفاق القصيم



تعلن شركة العلوم الإبتكارية للمزادات عن البيع بالمزاد العلني لمجموعة عقارات في منطقة القصيم بإشراف مركز الإسناد والتصفية "إنفاذ" وبقرار محكمة التنفيذ .

بداية المزاد

الخميس 25 يونيو 2026 م 

الساعة 10:00 صباحاً 

نهاية المزاد

الأحد 28 يونيو 2026 م 

من 4:00 مساءً إلى 7:30 مساءً 

منصة سومتك للمزادات 

بيان العقارات

شحن المحفظة	رقم طلب التنفيذ	رقم الصك	رقم القطعة	رقم المخطط	الحي المساحة م ²	المدينة	نوع العقار		
10,000	403094600023048	360660000229	1237	ق / 441	518	الملك خالد	عنيزة	أرض سكنية	01
10,000	403094600023048	461512006004	1797	ق / 92	887.5	المروج 2	عنيزة	أرض سكنية	02
10,000	403094600030094	460669000788	36	ق / 834	516.3	المنار	عنيزة	أرض سكنية	03
10,000	403094700054033	960670005605	1624	ق / 40	678	الشهداء	الرس	أرض سكنية	04
100,000	403094700054033	260654003202	بدون	ق / 40	504.45	الشهداء	الرس	عمارة تجاري	05
10,000	402014700755687	761504005760	أ857	ق / 942	225	المروج	عنيزة	فيلا سكنية	06
1,000	403094600043631	664102001755	364	ق / 154	440	بدون	ثادج	أرض سكنية	07
2,500	403094700069446	360699001129	3 / 124	ق / 38	24.6	المطار	الرس	محل تجاري	08
2,500	403094700069446	360664005301	2 / 124	ق / 38	21.6	المطار	الرس	محل تجاري	09
10,000	402014700755302	495214000110	1063	ق / 554	700	المروج	المذنب	فيلا سكنية	10
20,000	402014600740769	494516001006	أ / 647	--	360	--	الرس	فيلا سكنية	11
25,000	403094600047050	960684008720	124	ق / ل 528	3460.29	الخليج	عقلة الصقور	تجاري محطة وقود	12
10,000	402014700754392	398507023950	3002	ق / 305	800	---	رياض الخبراء	فيلا سكنية	13
5,000	403094500013163	363001007935	329	ق / 222	625	اللافراج	رياض الخبراء	دور سكني	14
10,000	403094600042766	760684004202	ب / 1142	ق / 996	238.5	الريان	عنيزة	فيلا سكنية	15
20,000	403094700066093	963204004442 263204004444 363204004443 363204004440	91 - 90 95 - 93	ق / 774	2808	العبيلة	البدائع	استراحة	16
100,000	403094600029894	562902006302	بدون	بدون	136,444	شرق البكيرية	البكيرية	أرض زراعية	17
20,000	402014600745083	563201007455	ب / 46	بدون	151,800	جنوب البدائع	البدائع	أرض زراعية	18
25,000	402014600745083	363201007453	أ / 45	9 جنوب البدائع	200,000	جنوب البدائع	البدائع	أرض زراعية	19
25,000	402014600745083	363201007456	ح / 46	9 جنوب البدائع	154,350	جنوب البدائع	البدائع	أرض زراعية	20
20,000	402014600743679	363506005802	ج / 697	ق / ر 17	372.96	بدون	الرس	فيلا سكنية	21
20,000	402014700753017	364301000923	37	10753	85,700	بدون	ربيق	أرض زراعية	22



4:00 م



2026 / 06 / 28 م

تغلق المزايحة
على العقار

01

وصف العقار

العقار عبارة عن أرض سكنية في مدينة عنيزة .

شمالاً قطعة رقم 1238
جنوباً شارع عرض 20 م
شرقاً قطعة رقم 1235
غرباً قطعة رقم 1239

الحدود

شمالاً 22.1 م
جنوباً 22.1 م
شرقاً 23.5 م
غرباً 23.4 م

الأطوال

الرفع المساحي

صور إضافية

موقع العقار

المساحة 2م 518

الإستخدام سكني

الحي الملك خالد

شحن المحفظة 10,000 ₪

رقم طلب التنفيذ 403094600023048

نوع العقار أرض سكنية

رقم الصك 360660000229

رقم المخطط 441 / ق

رقم القطعة 1237

معلومات إضافية

ملاحظات على العقار:

- يوجد اختلاف في عرض الشارع الجنوبي بين المذكور في الصك عن المذكور في اليوماب حيث أن عرض الشارع حسب الصك (شارع عرض 20 م) ، وحسب اليوماب (شارع عرض 13 م) .



4:10 م



2026 / 06 / 28 م

تغلق المزايدة
على العقار

02

وصف العقار

العقار أرض سكنية في مدينة عنيزة

شمالاً ميدان والقطعة رقم 1799
جنوباً قطعة رقم 1795 وجزء من القطعة رقم 1796
شرقاً شارع عرض 15 م
غرباً قطعة رقم 1798

الحدود

شمالاً 54 م
جنوباً 45 م
شرقاً 15 م
غرباً 20 م

الأطوال

الرفع المساحي

صور إضافية

موقع العقار

المساحة 2م 887.5

الإستخدام سكني

الحي المروج 2

شحن المحفظة 10,000 ٳ

رقم طلب التنفيذ 403094600023048

نوع العقار أرض سكنية

رقم الصك 461512006004

رقم المخطط 92 / ق / 1

رقم القطعة 1797

معلومات إضافية

ملاحظات على العقار:

- يوجد إختلاف بين الصك والبيانات المساحية للعقار وهي موضحة في الرفع المساحي المرفق



4:20 م



2026 / 06 / 28 م

تغلق المزايدة
على العقار

03

وصف العقار

العقار أرض سكنية في مدينة عنيزة

شمالاً شارع عرض 6 م
جنوباً قطعة رقم 34
شرقاً ملاعب اطفال
غرباً قطعة رقم 35

الحدود

شمالاً 32.5 م
جنوباً 24 م
شرقاً 18 م
غرباً 21.7 م

الأطوال

الرفع المساحي

صور إضافية

موقع العقار

المساحة 2م 516.3

الإستخدام سكني

الحي المنار

شحن المحفظة 10,000 ٺ

رقم طلب التنفيذ 403094600030094

نوع العقار أرض سكنية

رقم الصك 460669000788

رقم المخطط 834 / ق

رقم القطعة 36

معلومات إضافية

ملاحظات على العقار :

- يوجد إختلاف بين الصك والبيانات المساحية للعقار وهي موضحة في الرفع المساحي المرفق



4:30 م



2026 / 06 / 28 م

تغلق المزايدة
على العقار

04

وصف العقار

العقار عبارة عن أرض بمدينة الرس (مستخدمة سابقاً كساحة مدرسة)

شمالاً شارع عرض 15 م
جنوباً جزء من القطعة رقم 1631 و 1632
شرقاً جزء من القطعة 1623
غرباً ممر مشاة عرض 5 متر

الحدود

شمالاً 22.6 م
جنوباً 22.60 م
شرقاً 30 م
غرباً 30 م

الأطوال

الرفع المساحي

صور إضافية

موقع العقار

المساحة 2م 678

الإستخدام خدمات تعليمية

الحي الشهداء

شحن المحفظة 10,000 ₪

رقم طلب التنفيذ 403094700054033

نوع العقار أرض مسورة

رقم الصك 960670005605

رقم المخطط 40 / ق

رقم القطعة 1624

معلومات إضافية

ملاحظات على العقار :

- يوجد إختلاف بين الصك والبيانات المساحية للعقار وهي موضحة في الرفع المساحي المرفق الأرض مسورة ومقام عليها ملحق ارضي ودورات مياه سقف هنجر



4:40 م



2026 / 06 / 28 م

تغلق المزايدة
على العقار

05

وصف العقار

عمارة سكنية تجارية بمدينة الرس وتتكون من (دور أرضي + 6 أدوار متكررة)، تحتوي على 4 محلات تجارية وشقة سكنية بالدور الأرضي، و4 شقق سكنية في كل دور من الأدوار الأول حتى السادس، بإجمالي 25 شقة سكنية، إضافة إلى حوش وملحق هنقر.

شمالاً شارع عرض 12 م
جنوباً أرض فضاء
شرقاً شارع عرض 8 م
غرباً جـار

الحدود

شمالاً 23.05 م
جنوباً 24.08 م
شرقاً 22.30 م
غرباً 20.72 م

الأطوال

الرفع المساحي

صور إضافية

موقع العقار

المساحة 2م 504.45

الإستخدام تجاري

الحي الشهداء

شحن المحفظة 100,000 ₪

رقم طلب التنفيذ 403094700054033

نوع العقار عمارة تجاري

رقم الصك 260654003202

رقم المخطط 40 / ق

رقم القطعة -

معلومات إضافية

ملاحظات على العقار:

- يوجد إختلاف بين الصك و البيانات المساحية للعقار وهي موضحة في الرفع المساحي المرفق
- الاستخدام حسب المخطط التنظيمي تجاري وحسب الطبيعة مقام عليها عمارة تجارية سكنية.



4:50 م



2026 / 06 / 28 م

تغلق المزايحة
على العقار

06

وصف العقار

فيلا قيد الإنشاء و التشطيب بواجهة غربية في مدينة عنيزة حي الصفراء تتكون من : دور أرضي يحتوي مجلس - صالة - مطبخ - مستودع - غرفة - 3 دورات مياه الدور الأول يتكون من 4 غرف و 3 دورات مياه

شمالاً قطعه ارض رقم 855
جنوباً قطعة الأرض رقم 857
شرقاً جزء من قطعة الأرض رقم 856
غرباً ميدان

الحدود

شمالاً 22.50 م
جنوباً 22.50 م
شرقاً 10 م
غرباً 10 م

الأطوال

الرفع المساحي

صور إضافية

موقع العقار

المساحة 225 م²

الإستخدام سكني

الحي المروج

شحن المحفظة 10,000 ₪

رقم طلب التنفيذ 402014700755687

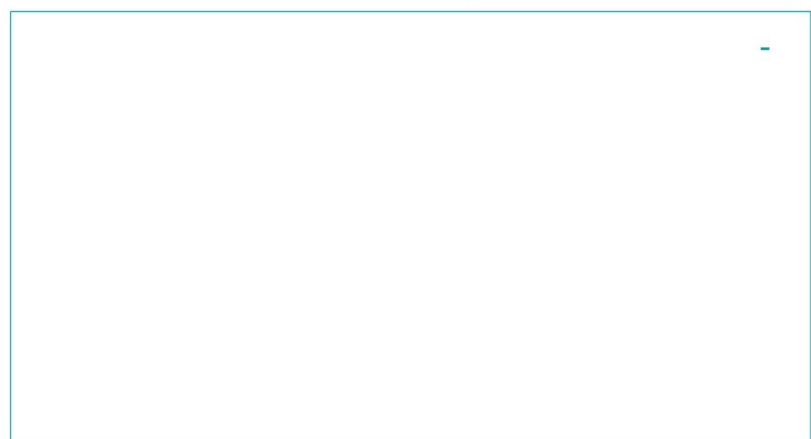
نوع العقار فيلا

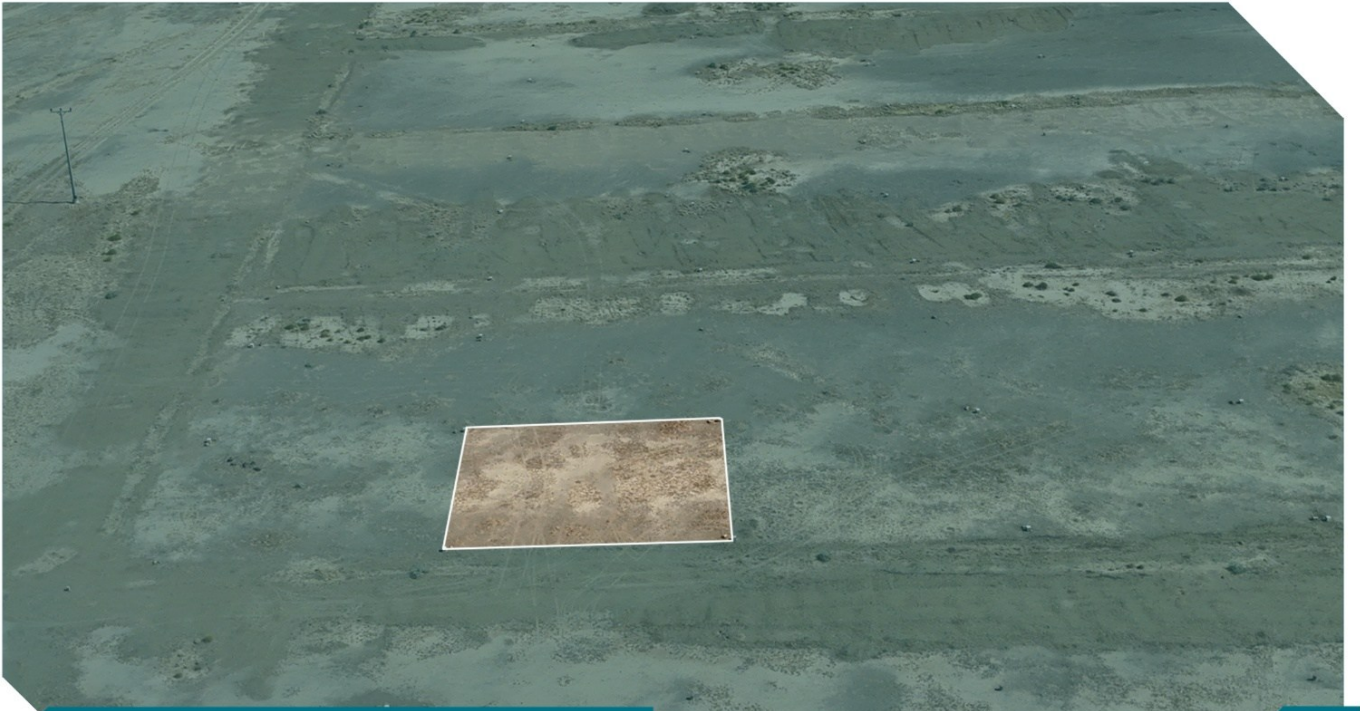
رقم الصك 761504005760

رقم المخطط 942 \ ق

رقم القطعة 857 أ

معلومات إضافية





5:00 م



2026 / 06 / 28 م

تغلق المزايدة
على العقار

07

وصف العقار

أرض سكنية بواجهة جنوبية في مدينة ثاج

شمالاً قطعة رقم 363
جنوباً شارع عرضه 20متر
شرقاً قطعة رقم 362
غرباً قطعة رقم 36

الحدود

شمالاً 22 م
جنوباً 22 م
شرقاً 20 م
غرباً 20 م

الأطوال

الرفع المساحي

صور إضافية

موقع العقار

المساحة 2م 440

الإستخدام سكني

الحي —

شحن المحفظة 1,000 ټ

رقم طلب التنفيذ 403094600043631

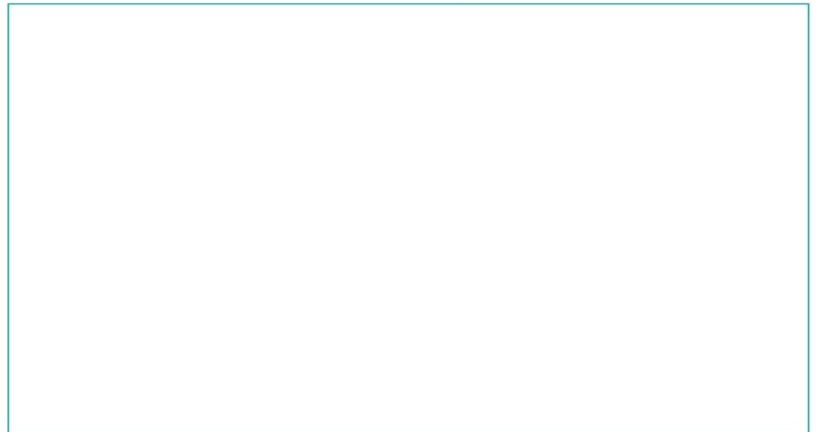
نوع العقار ارض سكنية

رقم الصك 664102001755

رقم المخطط 154 / ق

رقم القطعة 364

معلومات إضافية





08



5:10 م



2026 / 06 / 28 م

تفلق المزايدة
على العقار

وصف العقار

محل تجاري في مدينة الرس حي المطار

شمالاً القطعة رقم 2\124
جنوباً جزء من القطعة رقم 1\124
شرقاً جزء من القطعة رقم 1\124
غرباً شارع عرض 30 م

الحدود

شمالاً 6 م
جنوباً 6 م
شرقاً 4.10 م
غرباً 4.10 م

الأطوال

المساحة 24.6 م²

الإستخدام سكني - تجاري

الحي المطار

شحن المحفظة 2,500 ة

رقم طلب التنفيذ 403094700069446

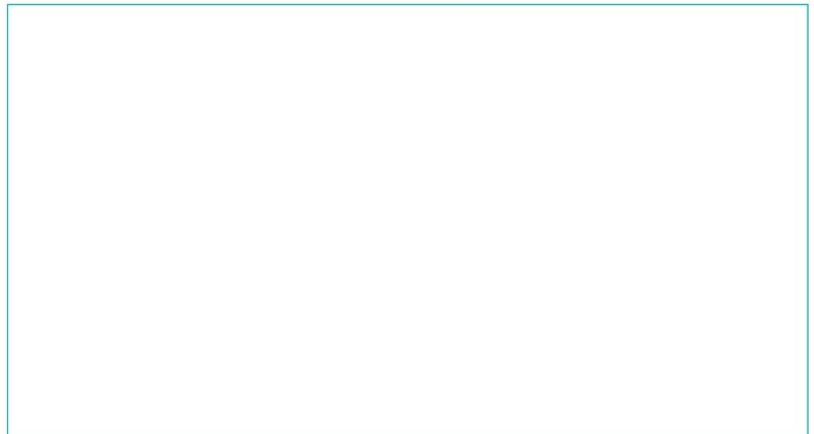
نوع العقار محل تجاري

رقم الصك 360699001129

رقم المخطط 38 \ ق

رقم القطعة 3 / 124

معلومات إضافية



صور إضافية

موقع العقار



5:20 م



2026 / 06 / 28 م

تغلق المزايدة
على العقار

09

وصف العقار

محل تجاري في مدينة الرس حي المطار .

شمالاً جزء من القطعة رقم 122
جنوباً القطعة رقم 3 \ 124
شرقاً جزء من القطعة رقم 1 \ 124
غرباً شارع عرض 30م

الحدود

شمالاً 6 م
جنوباً 6 م
شرقاً 3.60 م
غرباً 3.60 م

الأطوال

المساحة 21.6 م²

الإستخدام سكني - تجاري

الحي المطار

شحن المحفظة 2,500 ټ

رقم طلب التنفيذ 403094700069446

نوع العقار محل تجاري

رقم الصك 360664005301

رقم المخطط 38 \ ق

رقم القطعة 2 / 124

معلومات إضافية

صور إضافية

موقع العقار



10



5:30 م



2026 / 06 / 28 م

تغلق المزايدة
على العقار

وصف العقار

فيلا سكنية قيد التشطيب بواجهة شمالية في مدينة المذنب حي المروج , تتكون من جلس + مطبخ و مستودع + 2 غرفة + صاله + مجلس نساء + 5 دورة مياه , و يوجد اعمده مسلحة للدور الأول

شمالاً شارع عرض 25 متر
جنوباً قطعة رقم 1064
شرقاً قطعة رقم 1061
غرباً قطعة رقم 1065

الحدود

شمالاً 20 م
جنوباً 20 م
شرقاً 35 م
غرباً 35 م

الأطوال

الرفع المساحي

صور إضافية

موقع العقار

المساحة 2م 700

الإستخدام سكني

الحي المروج

شحن المحفظة 10,000 ₪

رقم طلب التنفيذ 402014700755302

نوع العقار فيلا سكنية

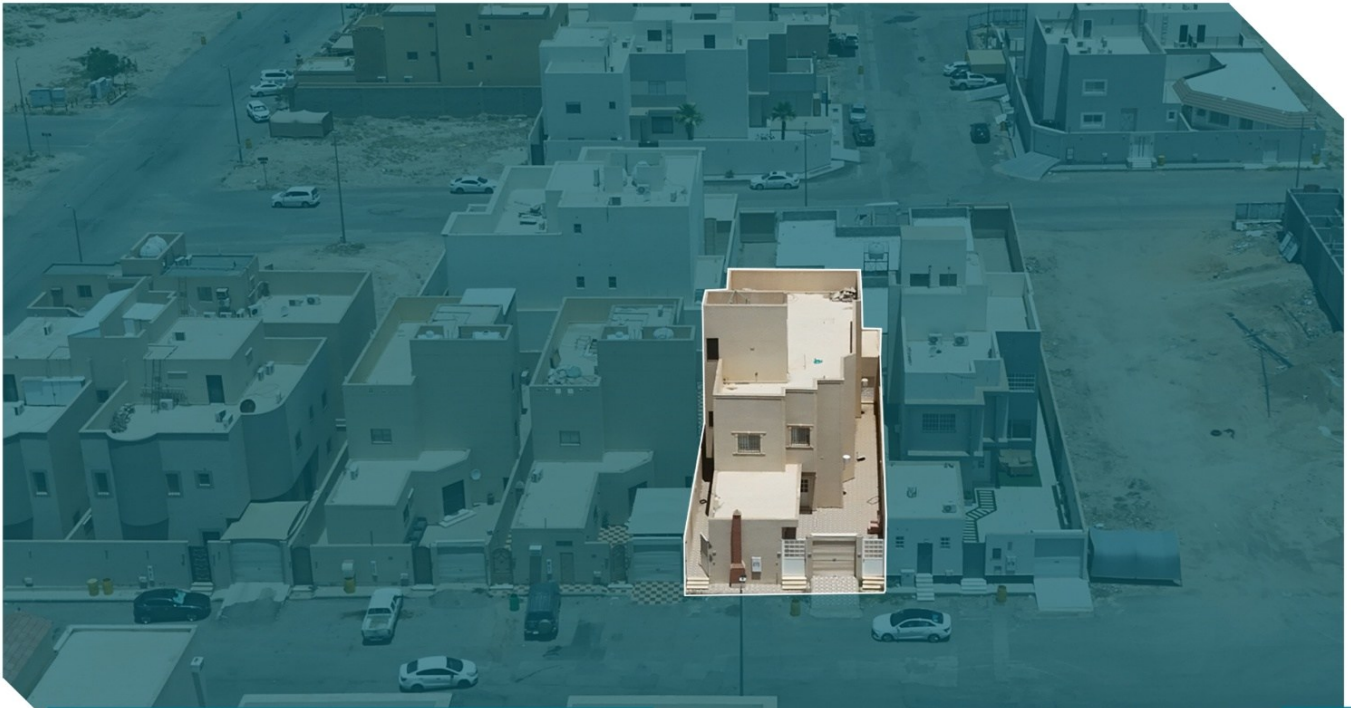
رقم الصك 495214000110

رقم المخطط 554 / ق

رقم القطعة 1063

معلومات إضافية

- العقار غير مكتمل التشطيب
- لا تتوفر خدمات



5:40 م



2026 / 06 / 28 م

تفلق المزايدة
على العقار

11

وصف العقار

العقار عبارة عن فيلا سكنية بمدينة الرس و بواجهة غربية تقع على شارع عرض 20م

شمالاً قطعة رقم 645
جنوباً قطعة رقم 647 / ب
شرقاً جزء من القطعة رقم 646
غرباً شارع عرض 20 م

الحدود

شمالاً 30 م
جنوباً 30 م
شرقاً 12 م
غرباً 12 م

الأطوال

الرفع المساحي

صور إضافية

موقع العقار

المساحة 2م 360

الإستخدام سكني

الحي بدون

شحن المحفظة 20,000 ₪

رقم طلب التنفيذ 402014600740769

نوع العقار فيلا سكنية

رقم الصك 494516001006

رقم المخطط بدون

رقم القطعة 647 / أ

معلومات إضافية

ملاحظات على العقار:

- يوجد إختلاف بين الصك و البيانات المساحية للعقار وهي موضحة في الرفع المساحي المرفق
- تتكون الفيلا من دور أرضي و أول وملحق أرضي
- الدور الأرضي مكون من 3 غرف و مجلس و مقلط مع صالة + مطبخ + مستودع و 4 دورات مياه)
- الدور الأول مكون من مجلس و مقلط مع صالة + مطبخ و 3 غرف و 3 دورات مياه - الملحق الأرضي مجلس



5:50 م



2026 / 06 / 28 م

تغلق المزايدة
على العقار

12

وصف العقار

العقار عبارة عن أرض بمدينة عقلة الصقور مستخدمة سابقاً كمحطة وقود تقع على طريق الملك عبد العزيز التجاري بواجهة 70 م في موقع حيوي متميز .

شمالاً قطعة رقم 122 و رقم 123
جنوباً شارع عرض 70 متر
شرقاً ملك الغير
غرباً قطعة رقم 125

الحدود

شمالاً 54.2 م
جنوباً 54 م
شرقاً 63.65 م
غرباً 64.4 م

الأطوال

الرفع المساحي

صور إضافية

موقع العقار

المساحة 2م 3460.29

الإستخدام تجاري

الحي الخليج

شحن المحفظة 25,000 جـ

رقم طلب التنفيذ 403094600047050

نوع العقار محطة وقود

رقم الصك 960684008720

رقم المخطط ق / ل / 528

رقم القطعة 124

معلومات إضافية

ملاحظات على العقار:

- يوجد إختلاف بين الصك و البيانات المساحية للعقار وهي موضحة في الرفع المساحي المرفق
- مكونات العقار
 - عدد 2 مبنى الأول يتكون من 3 فتحات تجارية + دورتين مياه و المبنى الثاني عبارة عن (محلات تجارية)
 - مسجد + مظلة مضخات بنزين
 - مغسلة سيارات + بقالة بسقف من " الشينكو "



6:00 م

2026 / 06 / 28 م

تغلق المزايدة
على العقار

13

وصف العقار

العقار عبارة عن فيلا سكنية بمدينة رياض الخبراء و تتكون من دور أرضي قيد التشطيب تقع على شارع عرض 15م بمخطط سكني واعد.

شمالاً شارع عرض 15 م
جنوباً قطعة رقم 3001
شرقاً قطعة رقم 3000
غرباً قطعة رقم 3004

الحدود

شمالاً 20 م
جنوباً 20 م
شرقاً 40 م
غرباً 40 م

الأطوال

الرفع المساحي

صور إضافية

موقع العقار

المساحة 2م 800
الإستخدام سكني
الحي بدون
شحن المحفظة 10,000 جـ

رقم طلب التنفيذ 402014700754392

نوع العقار فيلا سكنية
رقم الصك 398507023950
رقم المخطط 305 / ق
رقم القطعة 3002

معلومات إضافية

مكونات العقار

- فيلا سكنية دور أرضي تحت التشطيب
الدور الأرضي مكون من مجلسين و مقلط و صالة و مطبخ و
مستودع و ثلاث غرف نوم و غرفة خادمة و 5 دورات مياة .



6:10 م



2026 / 06 / 28 م

تغلق المزايدة
على العقار

14

وصف العقار

دور سكني في حي الأفراح - برياض الخبراء .

شمالاً قطعة رقم 330
جنوباً شارع عرض 20 م
شرقاً قطعة رقم 327
غرباً قطعة رقم 331

الحدود

شمالاً 25 م
جنوباً 25 م
شرقاً 25 م
غرباً 25 م

الأطوال

الرفع المساحي

صور إضافية

موقع العقار

المساحة 2م 625

الإستخدام سكني

الحي الافراح

شحن المحفظة 5,000 ٺ

رقم طلب التنفيذ 403094500013163

نوع العقار دور سكني

رقم الصك 363001007935

رقم المخطط 222 / ق

رقم القطعة 329

معلومات إضافية

ملاحظات على العقار :

- يوجد إختلاف بين الصك و البيانات المساحية للعقار وهي موضحة في الرفع المساحي المرفق

مكونات العقار

- عدد 2 مجلسن و دورتين مياه بسقف خرساني
- يوجد مشب - غرفتين - مطبخ - سقف شينكو



6:20 م



2026 / 06 / 28 م

تفلق المزايدة
على العقار

15

وصف العقار

فيلا دوبلكس بواجهة جنوبية بمدينة عيزة على مقربة من طريق عمر بن الخطاب و على شارع بعرض 15 م .

شمالاً يحدها الجار
جنوباً شارع عرض 15 م
شرقاً قطعة رقم 1142
غرباً قطعة رقم 1143

الحدود

شمالاً 10.75 م
جنوباً 10.75 م
شرقاً 22.1 م
غرباً 22.3 م

الأطوال

الرفع المساحي

صور إضافية

موقع العقار

المساحة 238.5 م²

الإستخدام سكني

الحي الريان

شحن المحفظة 10,000 ج.د

رقم طلب التنفيذ 403094600042766

نوع العقار فيلا سكنية

رقم الصك 760684004202

رقم المخطط 996 / ق / 1

رقم القطعة 1142 / ب

معلومات إضافية

ملاحظات على العقار:

- يوجد إختلاف بين الصك و البيانات المساحية للعقار وهي موضحة في الرفع المساحي المرفق

مكونات العقار

- فيلا دوبلكس متصلة (دورين + ملحق علوي)
الدور الأرضي يضم مجلس و مقلط و صالة + مطبخ و دورتين مياه (الدور الأول مكون من صالة و 4 غرف + 3 دورات مياه)
الملحق العلوي عبارة عن غرفة + دورة مياه



6:30 م



2026 / 06 / 28 م

تغلق المزايدة
على العقار

16

وصف العقار

أرض سكنية بمدينة البدائع حي العبيلة ، على واجهة شمالية شرقية، تضم الأرض مسبحين وملحقين أرضيين مسقوفين بالشينكو، يتكون الملحق الأول من مجلسين ، ومقلىط ، ومطبخ ، وغرفة ، و 6 دورات مياه . والملحق الثاني يحتوي مشب .

المساحة م2 2808

الإستخدام سكني

الحي العبيلة

شحن المحفظة 20,000 ₪

رقم طلب التنفيذ 403094700066093

نوع العقار إستراحة

رقم الصك 963204004442

263204004444

363204004443

363204004440

رقم المخطط 447 / ق

رقم القطعة 90 - 93 - 91 - 95

معلومات إضافية

ملاحظات على العقار :

- يوجد إختلاف بين الصك و البيانات المساحية للعقار وهي موضحة في الرفع المساحي المرفق

الرفع المساحي

صور إضافية

موقع العقار

شمالاً

رقم الصك : 363204004440
الحد : شارع عرض 20 م
الطول : 20م

رقم الصك : 363204004443
الحد : شارع عرض 20 م
الطول : 22.5م

رقم الصك : 263204004444
الحد : شارع عرض 20 م
الطول : 20م

رقم الصك : 963204004442
الحد : قطعة رقم 90
الطول : 35م

جنوباً

رقم الصك : 363204004440
الحد : قطعة رقم 94
الطول : 20م

رقم الصك : 363204004443
الحد : قطعة رقم 91
الطول : 35م

رقم الصك : 263204004444
الحد : قطعة رقم 96
الطول : 20م

رقم الصك : 963204004442
الحد : قطعة رقم 92
الطول : 42.4م

شرقاً

رقم الصك : 363204004440
الحد : قطعة رقم 91 و 90
الطول : 33م

رقم الصك : 363204004443
الحد : شارع عرض 20 م
الطول : 26.2م

رقم الصك : 263204004444
الحد : قطعة رقم 93
الطول : 33م

رقم الصك : 963204004442
الحد : شارع عرض 20 م
الطول : 22.35م

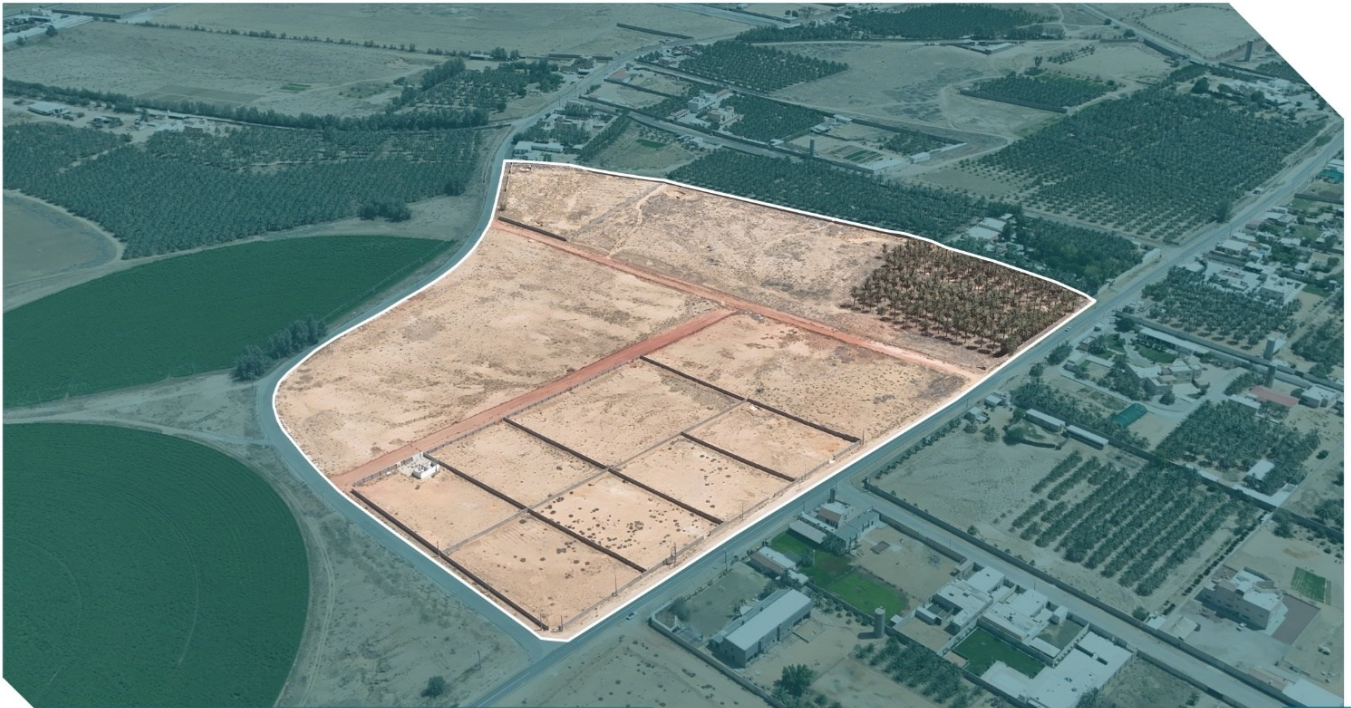
غرباً

رقم الصك : 363204004440
الحد : قطعة رقم 95
الطول : 33م

رقم الصك : 363204004443
الحد : قطعة رقم 93
الطول : 22م

رقم الصك : 263204004444
الحد : قطعة رقم 97
الطول : 33م

رقم الصك : 963204004442
الحد : قطعة رقم 93 و 94
الطول : 21م



6:40 م



2026 / 06 / 28 م

تغلق المزايحة
على العقار

17

وصف العقار

أرض زراعية داخل النطاق العمراني بموقع بارز على ثلاث شوارع ، مع وجود جزء مسور من الموقع. تبعد نحو 1 كيلومتر عن طريق الملك سلمان و ترتبط به مباشرة عبر طريقين فرعيين بطول يقارب 150 متراً. كما تحيط بها مجموعة مزارع واستراحات مما يمنحها موقعاً حيويًا وفرصاً متعددة للاستفادة والتطوير مستقبلاً.

شمالاً شارع عرض 20 م

جنوباً شارع عرض 15 م يليه ملك الغير

شرقاً شارع عرض 15 م يليه ملك الغير

غرباً الجزء المفرغ والوقف

الحدود

شمالاً 430.6 م

جنوباً 359.11 م

شرقاً 252.4 م

غرباً 456.75 م

الأطوال

الرفع المساحي

صور إضافية

موقع العقار

المساحة 2م 136444

الإستخدام زراعي

الحي شرق البكيرية

شحن المحفظة 100,000 ₪

رقم طلب التنفيذ 403094600029894

نوع العقار أرض زراعية

رقم الصك 562902006302

رقم المخطط بدون

رقم القطعة بدون

معلومات إضافية

ملاحظات على العقار:

- توجد فروقات بين البيانات الواردة في الصك والبيانات المساحية للعقار وفقاً للرفع المساحي المرفق .
- العقار خاضع لتقسيم قائم فعلياً على أرض الواقع دون وجود مخطط معتمد رسمياً.
- أجزاء من الشوارع الشمالية والجنوبية والشرقية مسفلتة،
- يضم العقار نحو 180 نخلة من أصناف متنوعة
- تحتوي الأرض ثلاثة آبار موزعة على الجهات الشمالية والجنوبية و الغربية من المزرعة، بما يخدم مختلف الموقع.



18

🕒 6:50 م

📅 2026 / 06 / 28

تغلق المزايدة
على العقار

وصف العقار

أرض زراعية تقع جنوب البدائع.

شمالاً قطعة رقم 46 / أ
جنوباً قطعة رقم 46 / ح
شارع عرض 50 م منكسر 170 م
من الشمال م ثم ينكسر يميناً.
شارع عرض 10 م منكسر 145 م
من الشمال 125 م ثم ينكسر يساراً.

الحدود

شمالاً 745 م
جنوباً 750 م
شرقاً 95+175 م
غرباً 20+125 م

الأطوال

المساحة 2 151800

الإستخدام زراعي

الحي جنوب البدائع

شحن المحفظة 20,000 ₪

رقم طلب التنفيذ 402014600745083

نوع العقار أرض زراعية

رقم الصك 563201007455

رقم المخطط بدون

رقم القطعة 46 / ب

معلومات إضافية

ملاحظات على العقار:

- يوجد إختلاف بين الصك و البيانات المساحية للعقار وهي موضحة في الرفع المساحي المرفق

الرفع المساحي

صور إضافية

موقع العقار

تغلق المزايدة
على العقار



2026 / 06 / 28 م



7: 00 م

وصف العقار

أرض زراعية جنوب البدائع

نوع العقار أرض زراعية

رقم الصك 363201007453

رقم المخطط 91 جنوب البدائع

رقم القطعة 45 / أ

المساحة 2م 200000

الإستخدام زراعي

الحي جنوب البدائع

شحن المحفظة 25,000 ٺ

رقم طلب التنفيذ 402014600745083

الحدود

شمالاً قطعة رقم 45

جنوباً قطعة رقم 45 / ب و شارع عرض 50 م

شرقاً شارع عرض 20 م

غرباً شارع عرض 10 م

الأطوال

شمالاً 660 م

جنوباً منكسر بدءاً من الغرب 440 م ثم ينكسر يسارا بطول 75 م

شرقاً 380 م

غرباً 275 م

الرفع المساحي

صور إضافية

موقع العقار

معلومات إضافية

ملاحظات على العقار :

- يوجد إختلاف بين الصك و البيانات المساحية للعقار وهي موضحة في الرفع المساحي المرفق يوجد تداخل مع عقود زراعية ونخل في الجهة الشرقية والجنوبية "



7:10 م



2026 / 06 / 28 م

تغلق المزايحة
على العقار

20

وصف العقار أرض زراعية جنوب البدائع

شمالاً قطعة رقم 46 / ب
جنوباً قطعة رقم 45
شرقاً رأس مثلث
غرباً شارع عرض 10 م

الحدود

شمالاً 760 م
جنوباً 750 م
شرقاً 0 م
غرباً 490 م

الأطوال

الرفع المساحي

صور إضافية

موقع العقار

المساحة 2م 154350

الإستخدام زراعي

الحي جنوب البدائع

شحن المحفظة 25,000 ₪

رقم طلب التنفيذ 402014600745083

نوع العقار أرض زراعية

رقم الصك 363201007456

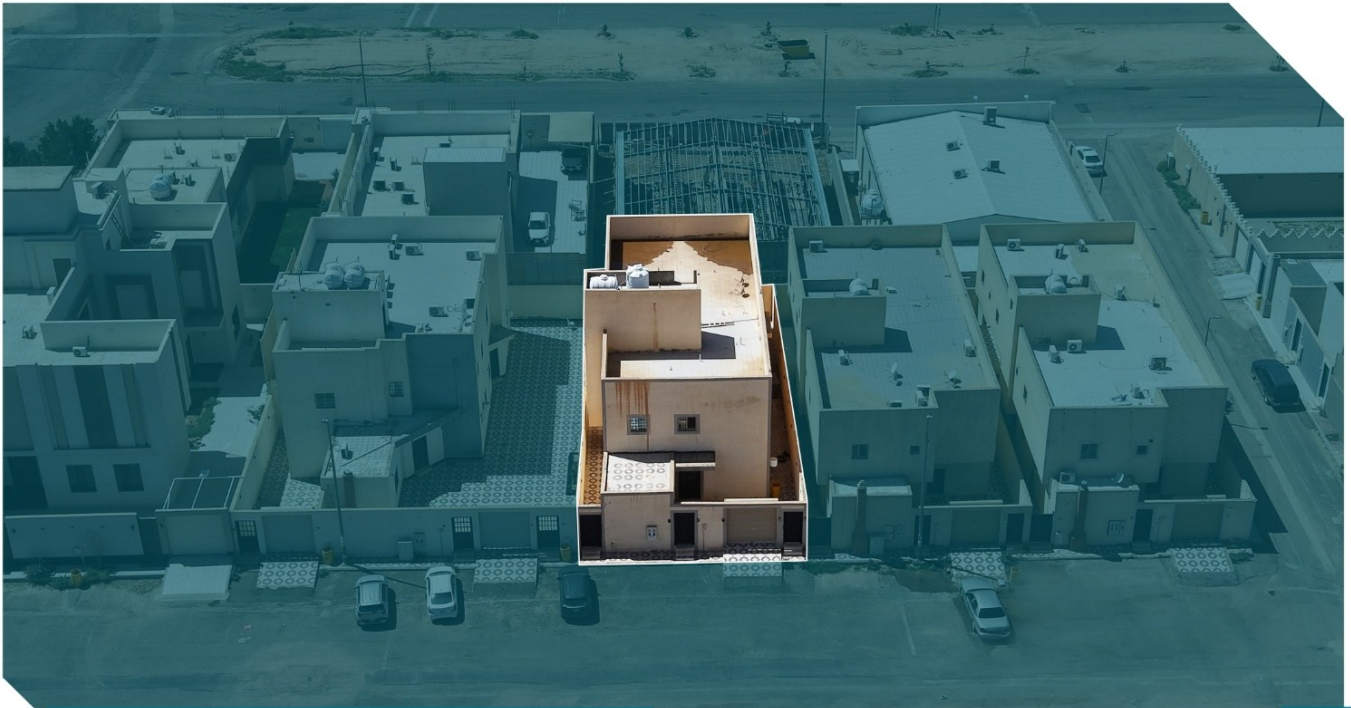
رقم المخطط 91 جنوب البدائع

رقم القطعة 46 / ح

معلومات إضافية

ملاحظات على العقار :

- يوجد إختلاف بين الصك و البيانات المساحية
للعقار وهي موضحة في الرفع المساحي المرفق



7:20 م



2026 / 06 / 28 م

تفلق المزايدة
على العقار

21

وصف العقار

فيلا سكنية في محافظة الرس تتكون من (دورتين + ملحق أرضي) الدور الأرضي يتكون من مجلس ومقلمط و صالة مع 4 غرف + مطبخ و ثلاث دورات مياه الدور الأول يتكون من مجلس و مقلمط و صالة مع 4 غرف + مطبخ و ثلاث دورات مياه .

شمالاً جزء من القطعة رقم 698
جنوباً شارع عرض 15 م
شرقاً قطعة رقم 697/ب
غرباً قطعة رقم 701

الحدود

شمالاً 13.33 م
جنوباً 13.33 م
شرقاً 27.82 م
غرباً 28.15 م

الأطوال

الرفع المساحي

صور إضافية

موقع العقار

المساحة 2م 372.96

الإستخدام سكني

الحي بدون

شحن المحفظة 20,000 ج

رقم طلب التنفيذ 402014600743679

نوع العقار فيلا سكنية

رقم الصك 363506005802

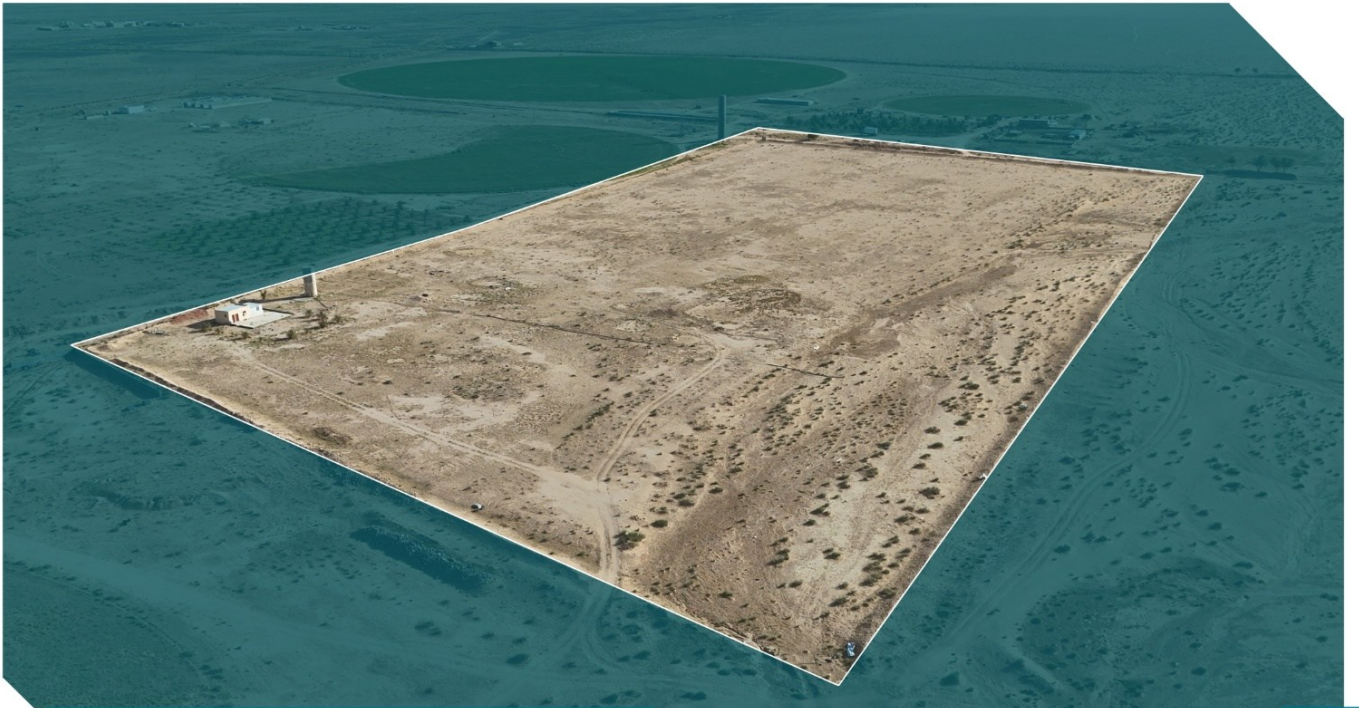
رقم المخطط ق / ر / 17

رقم القطعة 697 / ج

معلومات إضافية

ملاحظات على العقار :

- اسم الحي في المستكشف حي الريان و في الصك لم يذكر اسم الحي



22



7:30 م

2026 / 06 / 28 م

تغلق المزايحة
على العقار

وصف العقار

أرض زراعية (القصيم - ربيق) تقع على شارعين بعرض 50 متر محاذية لجزء من سياج معدني تضم غرفة مع دورة مياه و مستودع شينكو ومظلة حديد مع بئر وخزان ماء

شمالاً شارع عرض 50 متر
جنوباً قطعة رقم 38
شرقاً قطعة رقم 36
غرباً شارع عرض 50 متر

الحدود

شمالاً 395 م
جنوباً 380 م
شرقاً 210 م
غرباً 220 م

الأطوال

المساحة 2م 85,700

الإستخدام زراعي

الحي بدون

شحن المحفظة 20,000 ₪

رقم طلب التنفيذ 402014700753017

نوع العقار أرض زراعية

رقم الصك 364301000923

رقم المخطط 10753

رقم القطعة 37

معلومات إضافية

ملاحظات على العقار :

- يوجد إختلاف بين الصك و البيانات المساحية للعقار وهي موضحة في الرفع المساحي المرفق

شروط المشاركة في المزاد

- التسجيل في منصة المزاد الإلكتروني.
- سداد مبلغ المشاركة بالقيمة المحددة لكل أصل عن طريق منصة المزاد الإلكتروني ويعتبر المبلغ جزءًا من الثمن لمن يرسو عليه المزاد ولا يحق له استرداده، وفي حالة رسو المزاد يتم سداد بقية المبلغ فور صدور فاتورة السداد وذلك خلال مدة التحصيل المعتمدة .
- عند رسو المزاد على المشتري، يتم سداد المبلغ شاملاً قيمة السعي فوراً، وفي حال تعذر السداد خلال ثلاثة أيام عمل من تاريخ صدور محضر الترسية فيعاد البيع على حساب المشتري المتخلف عن السداد، ويتحمل المشتري المتخلف تكاليف إعادة البيع على حسابه وللمركز الحق في تمديد الفترة من ثلاثة أيام إلى عشرة أيام إذا دعت الحاجة.
- المعاينة للأصل خلال فترة الإعلان .
- يسقط خيار المجلس حال رسو المزاد.
- يلتزم من يرسو عليه المزاد بسداد مبلغ السعي 2.5 % من ثمن البيع شاملاً لضريبة القيمة المضافة .
- يلتزم المشتري بسداد ضريبة التصرفات العقارية بقيمة 5 % من ثمن البيع وذلك خلال فترة التحصيل المحددة أعلاه.
- تم الإعلان بناءً على البيانات والمواصفات الواردة في وثيقة العقار ولا يتحمل المركز أدنى مسؤولية عن أي اختلاف في العقار على أرض الواقع عما هو مدون في الوثيقة .
- يتم البيع والإفراغ وفقاً لقواعد مركز الإسناد والتصفية « إنفاذ » .

خطوات المشاركة في المزاد الإلكتروني

1



تسجيل الدخول إلى
منصة سومتك للمزادات

2



إستعراض المزادات

3



سداد قيمة المشاركة
في المزاد (قابلة للإسترداد)

4



إختيار مزاد (آفاق القصيم)
والدخول للمشاركة

5



الفوز بالمزاد



إمسح للدخول على
المنصة الإلكترونية

يقام المزاد

ينتهي الأحد

يبدأ الخميس

منصة
سومتك للمزادات



28 يونيو 2026 م
من الساعة 4:00 مساءً
إلى 7:30 مساءً



25 يونيو 2026 م
الساعة 10:00 صباحاً



للتواصل والاستفسار



0500571078 - 0583817777