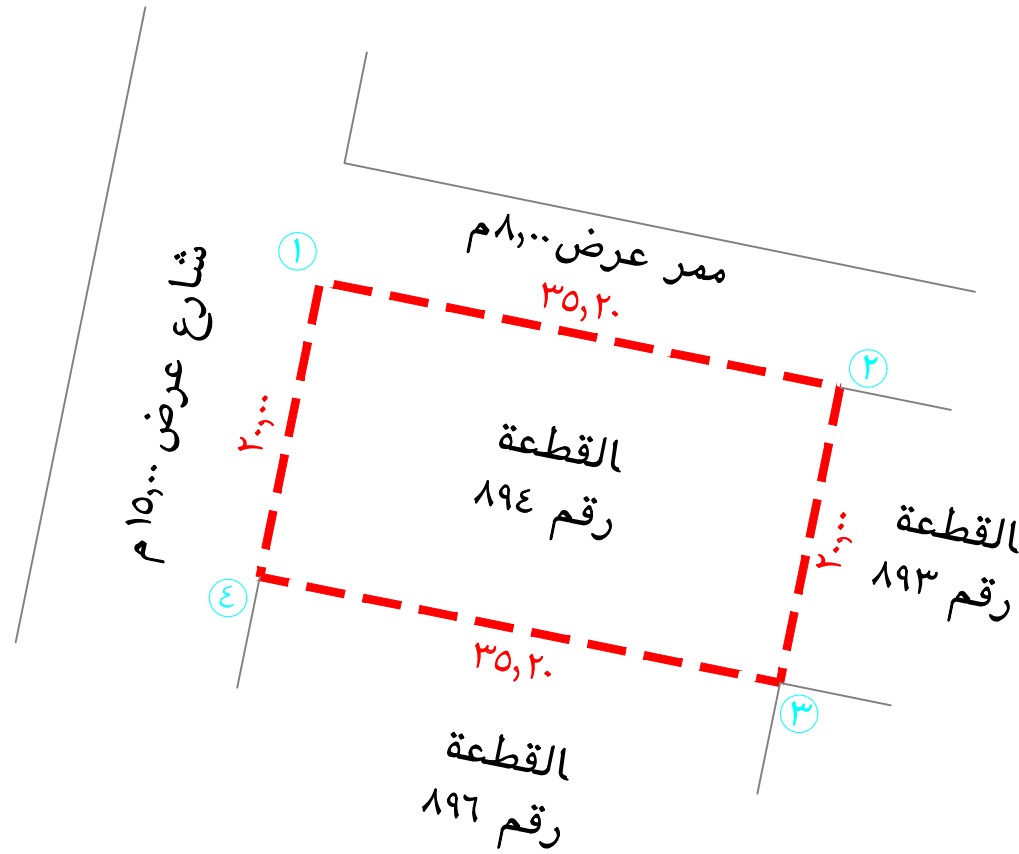




رفع مساحي / للارض رقم (٨٩٤) من المخطط رقم (١٤٠٧/١٩٧٢/ج/١)
الواقعة في/ ابها - مدينة سلطان - حي القدير
بموجب الصك رقم / ٨٦٠٠٢٨٢٧٨٤٠

الحدود والاطوال بموجب الرفع المساحي حسب الصك

الملابعاد	الحدود	
٣٥,٢٠ م	ممر عرض ٨,٠٠ م	الشمال
٣٥,٢٠ م	القطعة رقم ٨٩٦	الجنوب
٢٠,٠٠ م	القطعة رقم ٨٩٣	الشرق
٢٠,٠٠ م	شارع عرض ١٥,٠٠ م	الغرب
٢٠٧٠٤,٠٠ م	المساحة الاجمالية	



جدول الاحداثيات UTM

Point No.	EASTING	NORTHING
1	246042.2716	2021916.4813
2	246076.7618	2021909.4482
3	246072.7656	2021889.8514
4	246038.2754	2021896.8846

مفتاح امار العناصر

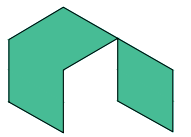
مسجد مطاً	تجارى
مسجد جامع	ممرات المشاة
مدرسة ابتدائية بنين	حدائق
مدرسة متوسطة بنين	خطوط كتورية
مدرسة ثانوية بنين	مناطق مشاة (ميادين)
مدرسة ابتدائية بنات	مزارع
مدرسة متوسطة بنات	مستوصف
مدرسة ثانوية بنات	مستشفى
مباناً قاهمة	مرفق حكومياً

خط تنظيم مطلوب اععادة
حدود الصك
حدود منطقة التخطيط
خط الرصيف وتقسيم القطع
خط مستقبلاً مقترح لتقسيم القطع
خط كهربأ ضغط عالاً
خط كهربأ ضغط منخفض

الشمال



SCALE
1 500



آديار
AD I A R
للاستشارات الهندسية
Engineering Consultancy