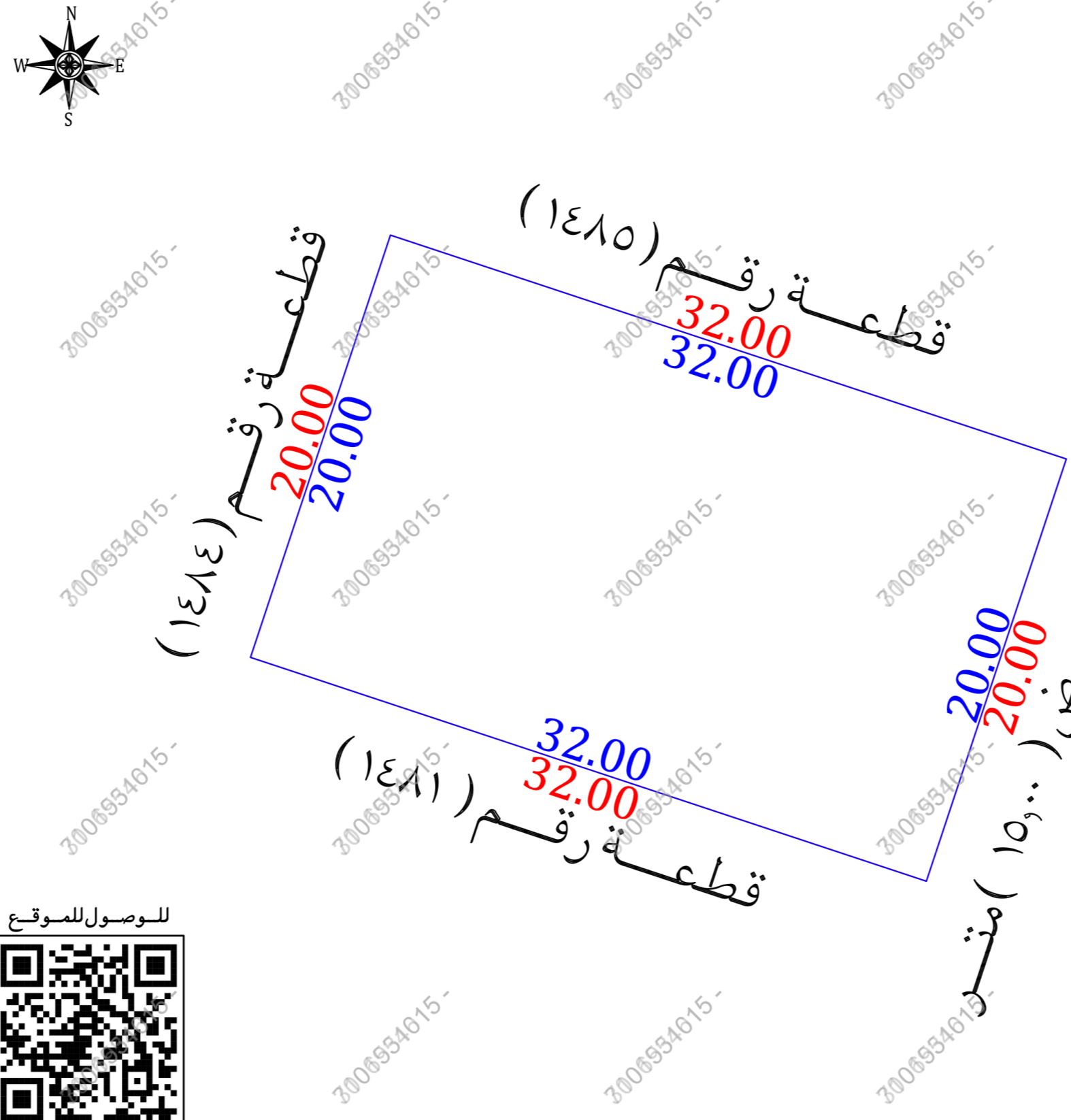


نموذج قرار مساحي

بيانات الصك	رقم الوثيقة	
٣٧٢٠٠٤٠٠٧٣٢٥	٣٧٢٠٠٤٠٠٧٣٢٥	
مصدره	تاريخ الوثيقة	
وزارة العدل		
هوية المالك	اسم المالك	
نسبة الملكية	١٠٠٪	
تفاصيل العقار		
رقم القطعة	١٤٨٣	
رقم المخطط	١/٤٨٢ المعدل	
المساحة	٢٦٤٠٠٠ م ^٢	
نوع العقار	قطعة الارض	
الحى	خارج حدود الاحياء	
المدينة	جيزان	
شركة فجن الأعمال للاستشارات الهندسية		
		
تم أعداد هذا المصلح شركة		
		
تاريخ أعداد الكروكي	المهندس المساح	مدير المكتب
٢٠٢٦/٠٤/٢٥ م	عبدالمجيد	محمد سلامة آل سعيدان
0539934077	0554400693	info@vision.en.com

حد الصك حد الطبيعة



للوصول للموقع

أقرار

- جرى الوقوف على الطبيعة من قبل مساح مكتب فجن للاستشارات الهندسية وأتضح الآتي:
- لا نعم - هل الصك مطابق للرفع المساحي
 - لا نعم - هل تم ذكر جميع الاختلافات فى الرفع المساحي
 - لا نعم - هل تم تطبيق جميع التعليمات الصادرة من المركز فى الرفع المساحي
 - لا نعم - هل تم التوقيع وأرفاق أقرار صحة الموقع
 - لا نعم - هل يوجد تدخل فى الأصل
 - لا نعم - هل يوجد على الأصل مبنى مشترك
 - لا نعم - هل ذكر المرجع المعتمد على الاستدلال على استخدام العقار
 - لا نعم - هل تم الاستعلام من وزارة الزراعة حيال الأرض الزراعية
 - لا نعم - الملاحظات والاختلافات والتداخلات
 - لا نعم - نوع الصك: سكني تجارى سكني تجارى صناعي زراعي
 - لا نعم - الأرض على الطبيعة: مبنى قائم أرض فضاء أرض مسورة أرض زراعية
 - لا نعم - طبيعة الأرض: منبسطة جبلية أخرى
 - لا نعم - المخطط على الطبيعة: منفذ غير منفذ عشوائي
- يتحمل المكتب الهندسي المسؤولية على ما ورد فى مخطط الرفع المساحي من حدود وأطوال وأحداثيات
- هذا التقرير المساحي لا يعتد به كإثبات لسلامة إجراءات التملك أو تثبيت حدود الصك وموقعة
- تم الربط بأقرب نقطة ثابتة

الملاحظات

- رقم المخطط: الصك والرخص الانشائية (١/٤٨٢ المعدل) منصبة بلدى (٤٨٢-١)
- اسم الحى: الصك (خارج حدود الاحياء) المستكشفات (الروابى)

مستكشف بلدى	مستكشف الرخص الانشائية	المصور الجوى	صور من الطبيعة
			

أحداثيات الموقع حسب نظام الاحداثيات العالمى				بموجب الطبيعة		الاتجاه		بموجب الصك		الاتجاه
الخط	الشرقيات	الشماليات	الخط	الشرقيات	الشماليات	الخط	الشماليات	الخط	الشماليات	الشماليات
1	247688.593	1882002.276	5	247688.593	1882002.276	1	247688.593	1	247688.593	الشماليات
2	247718.969	1881992.212	6	247718.969	1881992.212	2	247718.969	2	247718.969	الجنوب
3	247682.303	1881983.291	7	247682.303	1881983.291	3	247682.303	3	247682.303	الشرق
4	247712.679	1881973.227	8	247712.679	1881973.227	4	247712.679	4	247712.679	الغرب
						٢٦٤٠٠٠ م ^٢				المساحة