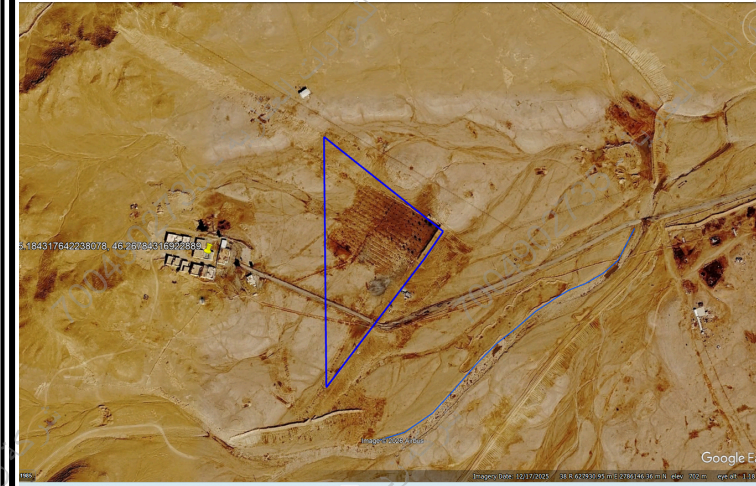
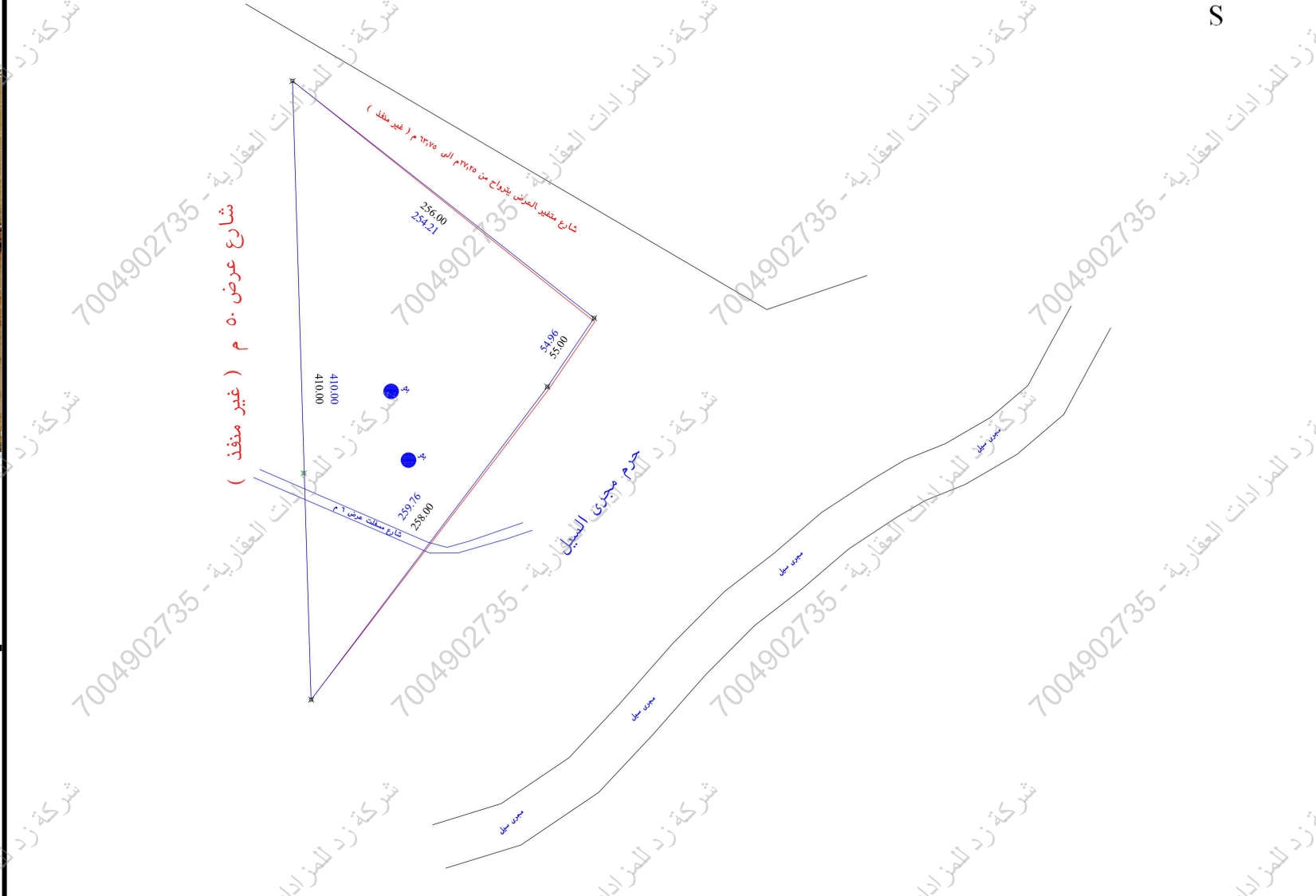
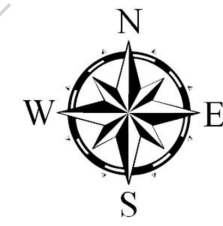


المصور الجوي



صور من الطبيعة



يحتمل المكتب مسؤولية ما ورد في مخطط الرفع العنقابي من حدود و أطوال ومساحة وإحداثيات

الملاحظات

م	ملاحظة	الحالة:		م	ملاحظة	الحالة:	
		نعم	لا			نعم	لا
1	هل الصك مطابق للرفع المساحي (الأطوال والمساحة)	✓		8	هل الموقع أرض فضاء؟	✓	
2	هل تم الوقوف على الموقع من قبل طالب التنفيذ وتوقيع إقرار صحة الاستدلال على الموقع؟	✓		9	هل يوجد غرفة كهرباء داخل / خارج الموقع؟	✓	
3	هل يوجد اختلاف في رقم القطعة/المخطط/البلوك/اسم الحي/اسم المدينة للصك أو الإفادة عن المستكشف؟	✓		10	هل يوجد صندوق خدمات كهرباء / اتصالات / أخرى... داخل أو خارج حدود العقار؟	✓	
4	هل يوجد اختلاف في مساحة / أطوال الصك عن الطبيعة؟	✓		11	هل تم تطبيق جميع التعليمات الصادرة من المركز في الرفع المساحي؟	✓	
5	هل يوجد شوارع مختزلة / شطفت على الأصل في المخطط أو المستكشف الجغرافي أو الطبيعة ولم يتم ذكره في الصك؟	✓		12	هل يوجد أسوار داخلية وخارجية بمحيط المبنى القائم بالموقع؟	✓	
6	هل يوجد تداخل في الأصل أو أجزائه المشتركة ظاهريا؟	✓		13	هل يوجد اختلاف في الحدود للصك أو الإفادة عن المستكشف؟	✓	
7	هل تم ذكر المرجع المعتمد عليه في الاستدلال على استخدام العقار؟	✓		14	تم ذكر الاستخدام حسب الطبيعة	✓	

الاتجاه	بموجب الصك كامل الموقع	الاتجاه	بموجب الطبيعة كامل الموقع
الشمال:	بطول 256 متر يحدها شارع عرضه 50 م	الشمال:	بطول 254.21 متر يحدها شارع متغير العرض يتراوح من 27.25 م الى 63.75 م (غير منفذ)
الشرق:	بطول 55.00 متر يحدها حرم مجرى السيل بعرض 100 م	الشرق:	بطول 54.96 متر يحدها حرم مجرى السيل
الجنوب:	بطول 258 متر يحدها حرم مجرى السيل بعرض 100 م	الجنوب:	بطول 259.76 متر يحدها حرم مجرى السيل
الغرب:	بطول 410 متر يحدها شارع عرض 50 م	الغرب:	بطول 410 متر يحدها شارع عرض 50 م (غير منفذ)
المساحة:	2م 40429	المساحة:	2م 40319.56

بيانات المعاملة	رقم المعاملة	تاريخها
موضوع الكروي	كروي إرشادي	
تاريخ اعتماد الكروي التنظيمي		
بيانات المساحين	الإسم	السجل المدني
بيانات التصوك	393452000115	تاريخه 1447-05-15 هـ
	مصدره وزارة العدل	
بيانات الكروي	رقم المخطط	بلدية
	رقم القطعة: 1	حريملاء
	بلك: غير مسمي	الحي: منهم
نظام البناء	الإستخدام	النسبة
	ارض زراعية	
المساحة	المساح / المهندس	مدير الإدارة
تخطيط المدينة / البلدية الفرعية	<input type="checkbox"/> مهندس التخطيط	<input type="checkbox"/> مهندس البلدية
	<input type="checkbox"/> مدير تخطيط المدينة	<input type="checkbox"/> مدير الخدمات
	<input type="checkbox"/> مدير عام التخطيط العمراني	<input type="checkbox"/> رئيس البلدية
بيانات المكتب الهندسي	إسم المكتب	المهندس المساح
	شركة أصول الهندسة للإستشارات الهندسية	م. أحمد عمر
		اسم المسؤول: م. حسين السمراني
		تاريخ الرفع المساحي: 1447 / 10 / 28 هـ
		هاتف المكتب الهندسي: 0534977759

شركة أصول الهندسة
للإستشارات الهندسية
C.R.: 4030450235

إحداثيات الموقع حسب نظام الإحداثيات العالمية UTM-WGS84-ZONE 38	POINT	EASTING	NORTHING
	P1	627942.7150	2786161.4140
	P2	628142.5750	2786004.3240
	P3	628111.5997	2785958.9298
	P4	627955.1130	2785751.6010



Position X	Position Y
627942.715	2786161.414
627950.218	2785901.6225
627955.113	2785751.601
628008.047	2785955.785
628111.5997	2785958.9298
628142.575	2786004.324