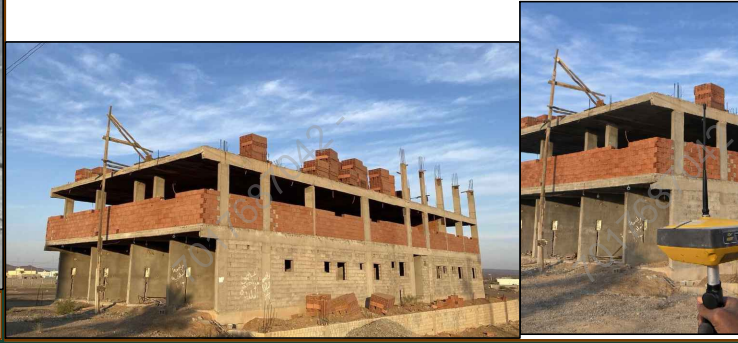
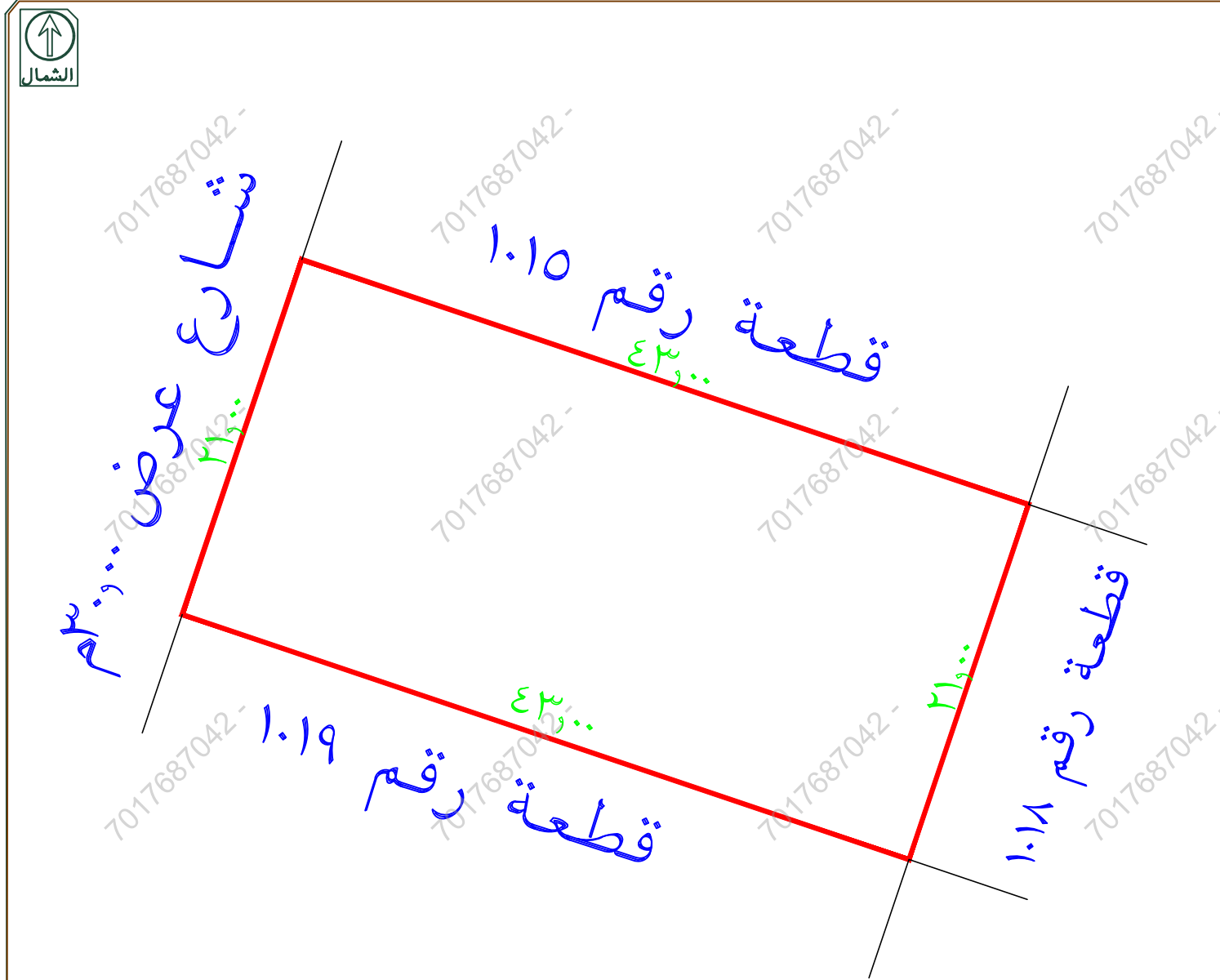




صور من الطبيعة توضح الموقع



صورة جوية مقياس الرسم ٢٥٠/١



جزء من الشارع غير مسفلت
يوجد اختلاف في نوع الاستخدام بين الصك وبلدى
لم يتم ذكر الاستخدام فى يو ماب

تم الرفع من واقع الطبيعة
مقياس الرسم ٣٠٠ / ١

اقراران جرى الوقوف على الطبيعة من قبل مساح مكتب دى ار تى للاستشارات الهندسية و أ تضح الآتى:

- ١- هل الصك مطابق للرفع المساحي نعم لا
- ٢- هل تم ذكر جميع الاختلافات فى الرفع المساحي نعم لا
- ٣- هل تم تطبيق جميع التعليمات الصادرة من المركز فى الرفع المساحي نعم لا
- ٤- هل تم التوقيع وارقاق اقرار صحة الموقع نعم لا
- ٥- هل يوجد تداخل فى الأصل أو أجزاء مشتركة نعم لا
- ٦- هل يوجد شوارع مختزلة على الأصل فى المخطط أو المستكشف الجغرافى أو الطبيعة ولم يتم ذكره فى الصك نعم لا
- ٧- هل تم ذكر المرجع المعتمد عليه فى الاستدلال على استخدام العقار نعم (الصك) لا
- ٨- هل تم الاستعلام من وزارة الزراعة حيال الأراضى الزراعى نعم لا
- ٩- الملاحظات والاختلافات والتدخلات: يوجد لا يوجد (مع التوضيح)
- ١٠- طبيعة الأرض: جبلية منبسطة مبنى قائم
- ١١- مشتعلات الموقع كالتالى: مبنى سكنى تجارى قيد الانشاء
- ١٢- هل يوجد منفعة مشتركة نعم لا
- ١٣- تم الرفع بنظام الـ VRS واستخدام نظام الاحداثيات WGS-84-UTM37N
- ١٤- تم الرفع المساحى بارشاد المتدوب حسب طلب الجهة المخولة
- ١٥- هذا التقرير المساحى لا يعتد به فى اثبات سلامة اجراءات التملك
- ١٦- يتحمل المكتب المسؤولية عن صحة ماورد فى مخطط الرفع المساحى حدود واطوال ومساحة واحداثيات

الختم	تاريخ الاعتماد ٢٣/٠٨/١٤٤٧هـ
-------	-----------------------------

نموذج كروكى مساحى	
المنطقة	المدينة المنورة
المالك	
الموضوع	كروكى مساحى
الموقع	وادي الفرع - مخطط ربيع ملح
استخدام الموقع	سكنى
رقم القطعة	١٠١٧
رقم المخطط	١٤١٦ / ت / ٧١٩
رقم الصك	٩٤٣٥٠١٠٠٣١٦٧
تاريخ الصك	

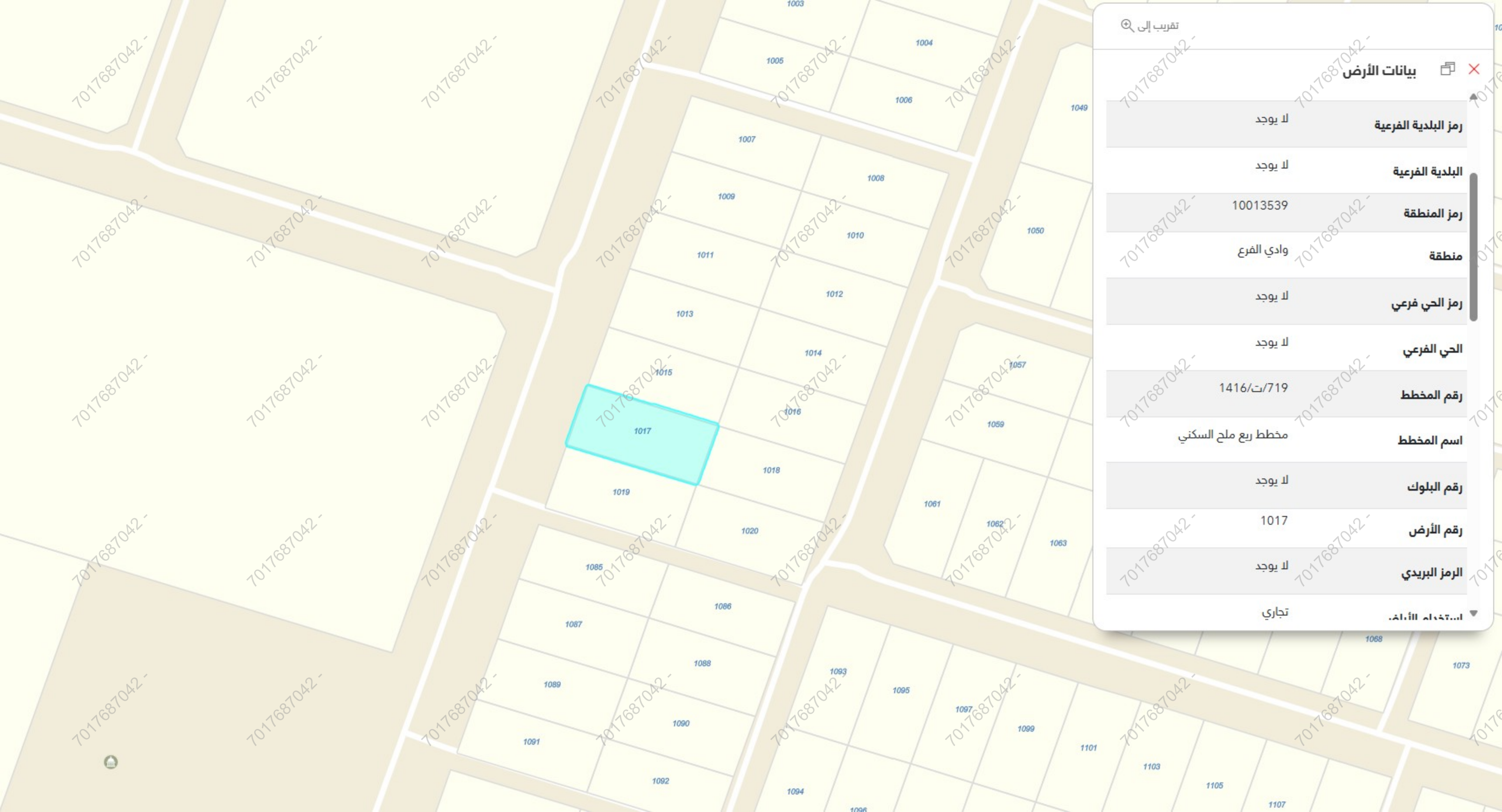
D . R . T

D . R . T ENGINEERING CONSULTANTS

تصميم معمارى - تصميم داخلى اشراف ادارة مشروعات - مخططات سلامة
تخطيط رفع مساحى - دراسة الاحمال الكهربائية
مكة المكرمة - الشرايف - مركز السلام الادارى الدور الأول - مكتب رقم ١١
EMAIL - dar.alebtkar.businss@gmail.com TEL- 0570426636

أبعاد الأرض					
الاتجاه	بموجب الصك	بموجب الطبيعة	ملاحظات	ملاحظات	الحدود بموجب الطبيعة
شمال	٤٣	٤٣,٠٠	مطابق		قطعة رقم ١٠١٥
جنوب	٤٣	٤٣,٠٠	مطابق		قطعة رقم ١٠١٩
شرق	٢١	٢١,٠٠	مطابق		قطعة رقم ١٠١٨
غرب	٢١	٢١,٠٠	مطابق		شارع بعرض ثلاثون متر جزء من الشارع غير مسفلت
المساحة	٢٩٠٣	٢٩٠٣,٠٠	مطابق		

رقم القطعة	شماليات	شرقيات	رقم القطعة	شماليات	شرقيات
1	2597030.7744	585176.9724			
2	2597017.0400	585217.7200			
3	2596997.1400	585211.0125			
4	2597010.8744	585170.2649			



تقريب إلى

بيانات الأرض

رمز البلدية الفرعية	لا يوجد
البلدية الفرعية	لا يوجد
رمز المنطقة	10013539
منطقة	وادي الفرع
رمز الحي فرعي	لا يوجد
الحي الفرعي	لا يوجد
رقم المخطط	1416/ت/719
اسم المخطط	مخطط ربع ملح السكني
رقم البلوك	لا يوجد
رقم الأرض	1017
الرمز البريدي	لا يوجد
استخدام الشامل	تجاري

27°

المدينة المنورة

بحث عن موقع



غير متوفر



رمز الاستجابة السريعة



مشاركة



حفظ الموقع



الإتجاهات

البيانات الأساسية

الإستعمال العام

غير متوفر

رقم القطعة

1017

المساحة التقريبية

946.73 متر²

الإستعمال التفصيلي

رقم المخطط

ت/719/1416

بيانات واشتراطات البناء

الهوية العقارية

أقرب خدمة

الخدمات من حولي