



صور من الطبيعة
توضح الموقع

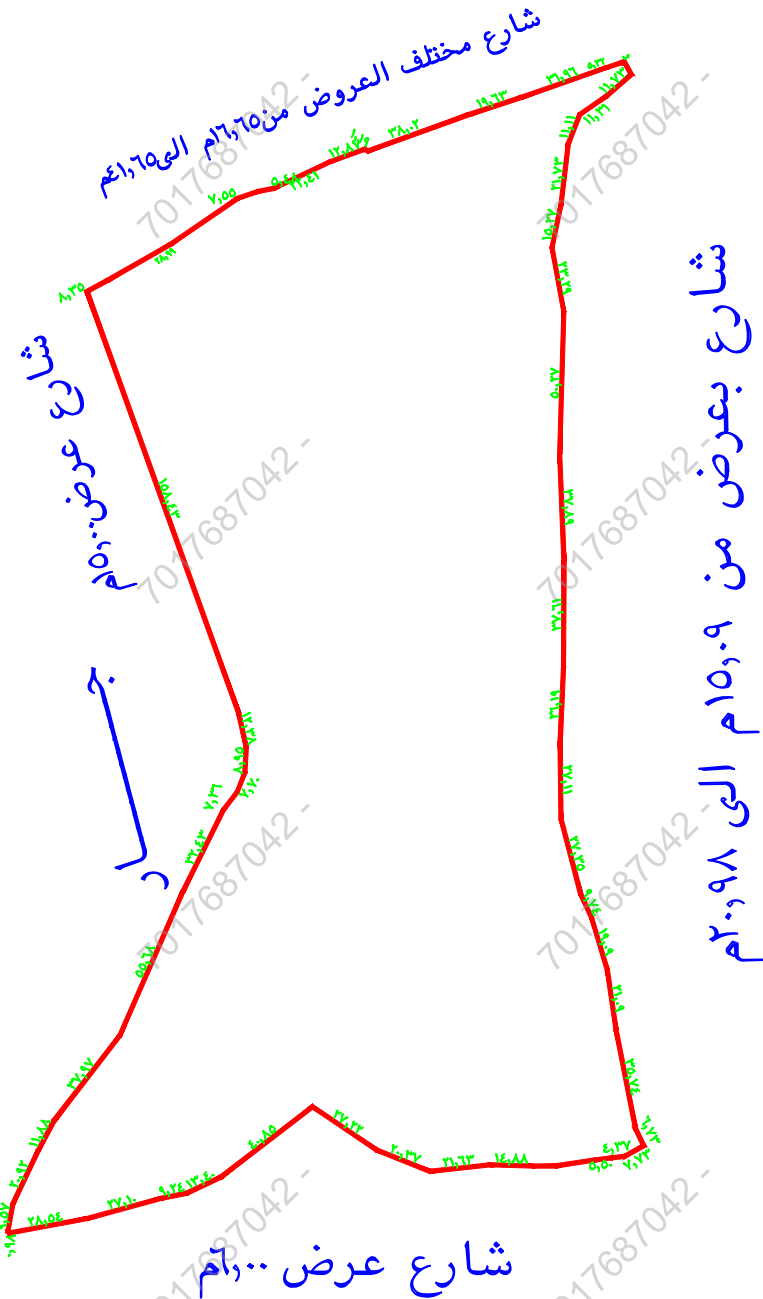


مقياس الرسم ١/٢٥٠

صورة جوية



الشمال



تم الرفع من واقع الطبيعة
مقياس الرسم ١/٣٠٠

يوجد اختلاف في الاطوال والحدود ما بين الصك والطبيعة

إقرار
جري الوقوف على الطبيعة من قبل مساح مكتب
دي ار تي للاستشارات الهندسية و أتضح الآتي :

- هل الصك مطابق للرفع المساحي نعم لا
- هل تم ذكر جميع الاختلافات في الرفع المساحي نعم لا
- هل تم تطبيق جميع التعليمات الصادرة من المركز في الرفع المساحي نعم لا
- هل تم التوقيع ورافق اقرار صحة الموقع نعم لا
- هل يوجد تداخل في الأصل أو أجزاء مشتركة نعم لا
- هل يوجد شوارع مختزلة على الأصل في المخطط أو المستكشف الجغرافي أو الطبيعة ولم يتم ذكره في الصك نعم لا
- هل تم ذكر المرجع المعتمد عليه في الاستدلال على استخدام العقار نعم (الصك) لا
- هل تم الاستعلام من وزارة الزراعة حيال الأراضي الزراعي نعم لا يوجد
- الملاحظات والاختلافات والتدخلات: يوجد لا يوجد (مع التوضيح)
- طبيعة الأرض جبلية منبسطة مبنى قائم
- مشتلات الموقع كالتالي: ارض بها مباني ونخل
- تم الرفع بنظام ال VRS واستخدام نظام الاحداثيات WGS-84-UTM37N
- تم الرفع المساحي بإشراف المندوب حسب طلب الجهة المخولة
- هذا التقرير المساحي لا يعتد به في اثبات سلامة اجراءات التملك
- يتحمل المكتب المسؤولية عن صحة ماورد في مخطط الرفع المساحي حدود واطوال ومساحة واحداثيات

الختم	تاريخ الاعتماد ٢٥/٠٦/١٤٤٧هـ	دار الابتكار للاستشارات الهندسية DAR ALBTKAR ENGINEERING CONSULTANTS س.ت.٥١٣٨٥
-------	-----------------------------	--

المنطقة	المدينة المنورة
الملاك	
رقم الهوية	
الموضوع	كروكي مساحي
الموقع	ذو الحليفة
استخدام الموقع	زراعي
رقم القطعة	ب دون ٥٩
رقم المخطط	--
رقم الصك	٣٤.١١٩.١٢٢٥٢
تاريخ الصك	

D . R . T

D . R . T ENGINEERING CONSULTANTS
تصميم معماري تصميم داخلي اشراف ادارة مشروعات-مخططات سلامة
تخطيط-رفع مساحي- دراسة الاحمال الكهربائية
مكة المكرمة- الشرايف - مركز السلام الاداري الدور الأول- مكتب رقم ١١
EMAIL - dar.alebtkar.businss@gmail.com TEL- 0570426636

أبعاد الأرض					
الاتجاه	بموجب الصك	بموجب الطبيعة	ملاحظات	ملاحظات	الحدود بموجب الطبيعة
شمال	٥٦,٠٥+٤٣,٨٥ ٤٩,٨٥+٥٥,١٥	متكسر بطول ٢٠٧,١٧	+٢,٢٧		شارع مختف العرض نت ١٦,٦٥ م الى ١٦,٦٥ م شارع مختف العرض من ١٦,٦٥ م الى ١٦,٦٥ م
جنوب	٧٤,٦٥+٣٧,٧٠+١٠,٥٨ ٤٥,٩٢+٦٣,٦٦	متكسر بطول ٢٣٢,٥١	مطابق		شارع عرض ١٥,٠٩ م ثم ارض بيضاء
شرق	١٢,٤٩+٦٦,١٦+١١٤,٧٥ ١٢,٦٦+١٣,٢٤+٢٥,٠٠ ٤٥,٥٤+١٩,١٧	متكسر بطول ٤١٧,٠١	مطابق		شارع بعرض من ١٥,٠٩ م الى ٢٠,٩٨ م شارع بعرض من ١٥,٠٩ م الى ١٥,٠٩ م
غرب	١٠٠,١٤+٨٠,٤٥ +١٨٢,٦٨	متكسر بطول ٣٦٣,٢٧	مطابق		شارع عرض ١٥,٠٩ م جدار
المساحة	٢٥٣٥١٥,٣٨	٢٥٣٥١٥,٣٨	مطابق		

رقم القطعة	شماليات	شرقيات
1		
2		
3		
4		

شرقيات	شماليات	رقم النقطة	شرقيات	شماليات	رقم النقطة
554336.5800	2699183.3200	27	554515.5300	2699317.2600	1
554359.8100	2699213.3500	28	554515.8200	2699290.1500	2
554382.1900	2699264.3300	29	554522.7100	2699263.6800	3
554396.6200	2699293.3700	30	554526.7200	2699254.8000	4
554401.3400	2699299.4600	31	554532.1600	2699236.5000	5
554404.0700	2699306.3000	32	554535.2200	2699215.6300	6
554404.5700	2699315.2400	33	554542.1900	2699180.5800	7
554401.8900	2699327.3300	34	554545.0400	2699174.4800	8
554348.2900	2699476.4200	35	554538.2724	2699170.7450	9
554355.6500	2699480.3600	36	554533.9337	2699170.2234	10
554377.7000	2699492.9900	37	554528.4701	2699169.5665	11
554401.6200	2699509.3700	38	554514.0035	2699167.3661	12
554408.7700	2699511.7800	39	554505.8355	2699167.2965	13
554414.1600	2699512.7900	40	554490.9637	2699167.8117	14
554434.4300	2699522.3400	41	554469.4643	2699165.4547	15
554446.5500	2699526.6700	42	554450.5545	2699173.0226	16
554447.5500	2699526.0300	43	554428.0100	2699188.2700	17
554483.3200	2699538.9200	44	554395.5987	2699163.4122	18
554501.9700	2699545.0400	45	554383.4646	2699157.7182	19
554532.1300	2699555.6000	46	554374.4037	2699155.8853	20
554537.2073	2699557.2029	47	554348.2584	2699148.7602	21
554538.1800	2699557.5100	48	554320.2005	2699143.5364	22
554540.6400	2699553.0200	49	554320.2005	2699143.5364	23
554531.7800	2699545.3400	50	554320.3742	2699144.5009	24
554522.4500	2699538.9500	51	554322.0700	2699153.9200	25
554518.4500	2699528.5900	52	554331.0700	2699172.8000	26